

VOL. 1 No 3

15 DECEMBRE 1960

LA HAUTE COIFFURE

*Française*

A MONTRÉAL

*Claude*

*Michel*

*Pierre*

*Gilles*

*Edouard*

*Leif*



Tous membres du  
cercle des arts et  
techniques de Paris.



*Le chic de Paris...*

à votre portée  
dans le salon le plus Parisien  
en ville.

*Salon Claude Farjon*

INC.

1456, RUE DRUMMOND • VI 2-1887-8-9

## Une revue !

*Pourquoi une revue?*

*Et l'on pourrait répondre du tac au tac, en retournant la question: et pourquoi pas une revue?*

*Voyons la situation.*

*Nous sommes le 15 décembre. Nous avons un théâtre à exploiter. Les gens ne pensent guère au théâtre: ils ont des emplettes à faire, des cadeaux à acheter.*

*Bon, d'accord.*

*Et puis qu'est-ce que cela change? Est-ce que c'est parce que c'est le 15 ou le 20 décembre qu'un théâtre doit fermer ses portes? Ferme-t'on les théâtre à New-York, à Paris, à Londres? Nenni! Au contraire, la période des Fêtes en est une de grande activité pour le théâtre dans toutes les grandes capitales.*

*A Montréal, la situation est différente. Sans doute. Ce n'est pas une raison pour ne pas essayer autre chose? C'est même une raison, puisque cela est différent! Donc le théâtre ne réussissant pas, du moins jusqu'ici, dans le "temps des Fêtes", pourquoi ne pas mettre à l'essai la formule de la revue d'actualité?*

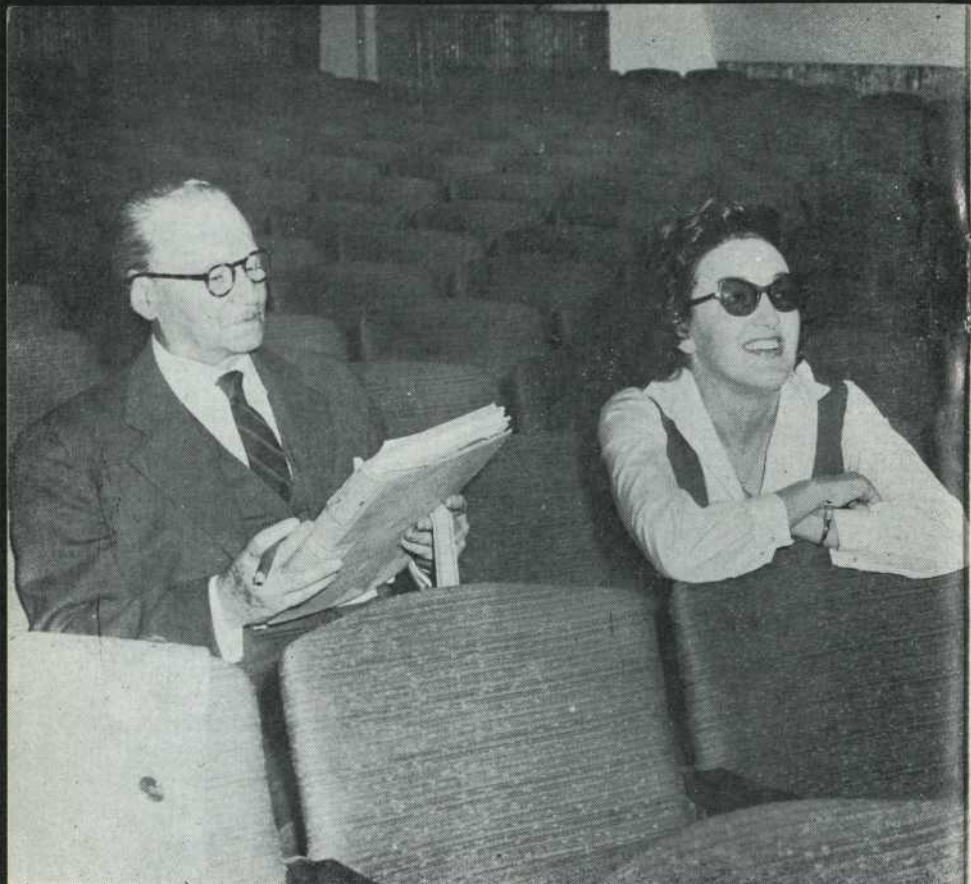
*Personne ne l'a tentée, jusqu'ici, à cette époque de l'année. Et c'est pourtant une époque où la gaieté, donc le rire, est de mise. De là à monter une revue, à réunir des scripteurs, à trouver un thème général, à rassembler des comédiens, à faire composer des petits airs et des chansons, il n'y avait qu'un pas.*

*Ce pas été franchi par le Rideau Vert. Est-ce témérité de sa part? Est-ce "abus de confiance? Vous verrez!*

*Tout le monde a bien travaillé, un peu dans l'excitation qui va de pair avec cette époque de l'année. Le spectacle est prêt. Les trois coups vont maintenant retentir...*

*Une ... deux ... trois ...*

*Henni soit qui joyal y pense!*



*Loic Le Gouriadec*

*Yvette Brind'Amour*

Metteurs en scène de  
"Henni soit qui joual y pense"

## Pour un temps de . . . JOUAL !

15 décembre. Premières neiges tenaces, premières bourrasques poussées par le vent. Premières poudreries. Un vrai temps de joul!

La revue arrive donc à son heure. Si, contre toute prévision, la neige n'était pas encore arrivée, au moment où vous lirez ces lignes, le mal n'est pas grave. Il y a longtemps qu'elle devra y être.

Quant à nous, nous y sommes.

Pour ce temps de joul, donc (présumé ou véritable), voici le menu de la soirée.

### Première partie:

"Le retour de Jacques Cartier". Il avait apporté du français. Il trouve, le pauvre homme, du joul!

"Les Candidats à la mairie". Y en aurait-il, par hasard, qui parleraient . . . joul?

"Sous le casque". Chez le coiffeur. On potine. Par ce sacré temps de joul, rien d'autre à faire. On est coiffé!

"Le Frère Untel". Au paradis . . . pas celui des jouaux!

"Le vrai visage d'Anastasie". Une censure s'escrime . . . contre les pauvres jouaux que nous sommes!

*"REPOS. HALTE. "BACK-UP".*

### Deuxième partie:

Un tour de chant.

"L'avenir du joul". Ecoutons ce qu'a à dire ce savant professeur...

"Le joul à Paname". Un joul débarque un jour place Pigalle! Arrié!

"La rockette prend sa retraite". Il n'est jamais trop tôt pour bien faire...

Et le grand final:

"Les galopades du joul". Une revue générale de l'actualité, avec des comédiens bien en selle! . . .



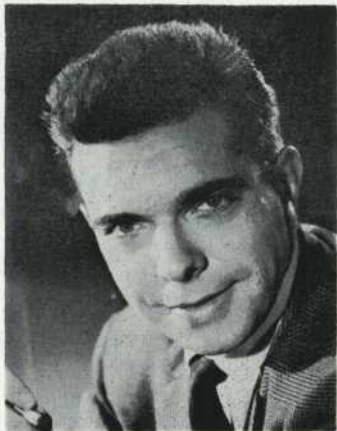
*Albert Brie*



*Juliette Béliveau*



*Raymond Royer*



*Roger Le Sourd*

## *Ceux de la revue*

**THÉRÈSE LAPORTE.** Elle est la commère. Pas grande, teint brun, yeux vifs, bouche mutine. La Gaieté-Lyrique l'adopte à Paris pour "Minnie Moustache". Chanta avec les Compagnons de la Chanson, avec Luis Mariano, avec Jacques Jansen. Et beaucoup d'autres.

**JEAN RAFA.** Il est le compère. Monimenteur, animateur, chansonnier, le maître de la chanson-express. Il a toujours des paroles plein la bouche, destinées à des chansons à faire. A une actualité à mettre en rimes. Avec de la malice, de la gouaille.

**JEAN MATHIEU.** Il a tant imité les autres qu'on a fini par lui trouver un talent original. En fait il a imité le monde, du très honorable Louis Saint-Laurent à l'honorable René Lévesque. D'habitude, cependant, il se retranche derrière un micro.

**JULIETTE BÉLIVEAU.** Elle a été de tant de revues. De tant de comédies. De tant de sketches. De tant de roman-savon ou de télévision. Qu'elle n'a plus d'âge! Qu'on ne lui en donne plus! Parce qu'elle est restée si jeune! Si petite!

**LUCIE DE VIENNE.** De professeur ("La Spiritualité de la voix"), elle s'est mue en maîtresse de pension ("La Pension Velder"). Une bonne humeur inépuisable qui lui a fait être la nourrice de Juliette, la "Mamma", et l'habilleuse de "Adorable Julia".

**EDGAR FRUITIER.** Un comique que révèle la télévision et qu'accapara ensuite le théâtre. Celui-là a fait sa route à l'envers. Mais il est arrivé. C'est le principal. C'est vrai qu'il avait été lancé comme un disque, mais c'était lui, le discobole!

**FRANÇOIS CARTIER.** Un bien sympathique jeune homme. Qui fait toujours d'ailleurs des rôles sympathiques. Les habitués du théâtre l'ont suivi à l'Anjou, à la Poudrière, et inévitablement au Stella, où il a fait le voyage . . . à trois!

---

*Meilleurs vœux de succès à la  
Compagnie du "Rideau Vert"*

**IMPRIMERIE JUDICIAIRE ENRG.**

Edgar Lespérance  
*propriétaire*

---

*Gaby* DE MONTREAL  
PORTRAITISTE

1869 ouest Dorchester

WE. 7-4676

---

**NOUVELLE COUPE**  
•  
**NOUVELLES TEINTES**  
•  
**NOUVELLE ÉLÉGANCE**  
**D'HIVER**

CHEZ  
VOTRE  
TAILLEUR ET CHEMISIER

*Lucien Sautnier*

370, Boul. CREMAZIE E. (près St-Denis)

STATIONNEMENT FACILE

sous la voie du Boul. Métropolitain

---



**RAYMOND ROYER.** Lui aussi fut des premières, des moyennes et des dernières campagnes du Rideau Vert. Il fallait qu'il vînt à son tour voir comment cela se passe au Stella. Il est venu, a vu, a vaincu.

**CLAUDE BRABANT.** C'est une des "victimes du devoir." Non pas le journal, mais la pièce de Ionesco qui, avec Lucie de Vienne et son atelier, lui a valu un premier prix d'interprétation féminine au Festival dramatique. Il y a . . . voyons . . . deux ans de cela?

**LOUIS-MARTIN TARD** et **ALBERT BRIE.** Ils sont les auteurs des textes de notre revue. Où s'arrête le travail de l'un, où commence celui de l'autre? C'est un secret bien gardé entre eux. Ils ont l'habitude des "scripts"; ils en ont pondu ensemble, ou chacun de son côté, pour maintes émissions télévisées de Radio-Canada. En somme, ils se débrouillent bien!

**ROGER LESOURD.** Il a fait la musique. Partout où il est, d'ailleurs, il fait de la musique. Avec un petit air très sérieux de lauréat du Conservatoire de Paris. Depuis les quelques années où il est parmi nous, il s'est efforcé de donner une certaine distinction à la musique populaire, montrant qu'un bon pianiste reste un bon pianiste même quand il joue "Sous les ponts de Paris".

*A tous les habitués du RIDEAU VERT*

## Joyeuses Fêtes

et que 1961 soit particulièrement propice au théâtre!  
à nos troupes!  
au Stella!  
au public!  
même aux comédiens!



*Thérèse Laporte*



*François Cartier*



*Jean Rafa*



*Edgar Fruitier*

## Henni soit qui joul y pense

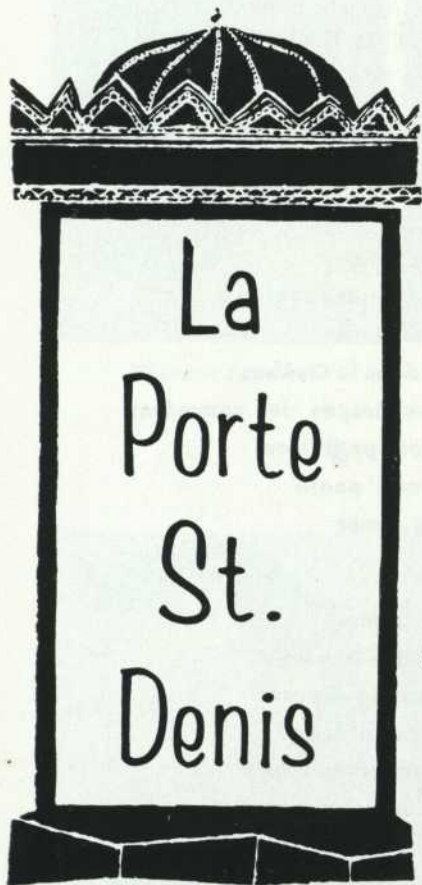
*Paroles: JEAN RAFA*

*Musique: ROGER LESOURD*

Henni soit qui joul y pense  
Et tant pis pour ceux qui pinc'nt le bec  
C'est peut-être une insolence  
Mais le joul galop' dans le Québec....  
l' s'promèn' dans les propos des commères  
Son en'mie c'est un tout petit frère  
Il a dit c'que tout l'mond' pense  
Henni soit qui joul y pense

Henni soit qui joul y pense  
Sachons rir' de nos petits travers  
Puisqu'ils nous donnent la chance  
De nous divertir et nous distraire  
Si, parfois on a la dent un peu dure  
Il n'y a pas d'malice on vous l'assure  
Tant pis pour ceux qui s'offensent  
Henni soit qui joul y pense

*Venez vous rafraîchir  
dans une atmosphère de détente*



PERMIS COMPLET C.L.Q.  
RESTAURANT-DANSANT



4596 St-Denis (à côté du Stella)

VI. 5-9492

# "Henni soit qui **JOUAL** y pense"

Revue de L. MARTIN-TARD et ALBERT BRIE

Couplets de JEAN RAFA. Musique de ROGER LE SOURD

*Mise en scène*

LOIC LeGOURIADEC

YVETTE BRIND'AMOUR

Décors: JACQUES LEBLANC assisté de GUY RAJOTTE

## DISTRIBUTION

La comère . . . . . Thérèse LAPORTE  
Le compère . . . . . Jean RAFA

### LE RETOUR DE JACQUES CARTIER

Cartier . . . . . François CARTIER  
Jalobert . . . . . Raymond ROYER  
Employé de la voierie . . . . . Yvon LEROUX  
Agent de police . . . . . Jean MATHIEU

### LES CANDIDATS A LA MAIRIE

Annonceur . . . . . Raymond ROYER  
Candidats . . . . . Jean MATHIEU

### SOUS LE CASQUE

Une cliente . . . . . Juliette BELIVEAU  
L'autre cliente . . . . . Claude BRABANT

### LE FRÈRE UNTEL

Saint-Pierre . . . . . Yvon LEROUX  
Soeur Angélique . . . . . Louise DUSSAUT  
Frère Untel . . . . . Edgar FRUITIER

### LE VRAI VISAGE D'ANASTASIE

Julia Chéri . . . . . Lucie de VIENNE  
Gilles Pel . . . . . Jean MATHIEU  
Mme Courtevue . . . . . Juliette BELIVEAU  
M. Léveillé . . . . . François CARTIER  
M. Beauparlant . . . . . Yvon LEROUX

ENTR'ACTE

Chef électricien — GATIEN PAYETTE

Machiniste — PIERRE SELVA

Son — MAURICE HEBERT

Régie — DENIS DUBUC

Secrétariat — MARIE-THERESE RENAUD

Buralistes — MARGUERITE GERVAIS — RENEE JODOIN

Le Rideau Vert remercie LISETTE LIMOGES de sa collaboration pour la fabrication des costumes et des accessoires

Le rideau d'amiante peint par ROBERT LA PALME est un hommage de la Brasserie MOLSON aux comédiens d'autrefois

La pancarte de "Henni soit qui joul y pense" est une création de LA PALME — Exécutée par YAMAMOTO

M. ROGER CABANA a créé la couverture de la revue "THEATRE"

Les affiches à la porte et dans le foyer du théâtre sont de TRANS-CANADA DISPLAYS

Les photos des artistes sont de GABY de Montréal

Les échantillons offerts aux spectatrices le soir de la première sont une gracieuseté de l'Institut de Beauté PAULETTE HIRIART

"THEATRE", revue du théâtre au Canada, est publiée le 15 de chaque mois par Le Rideau Vert Inc. Rédacteur en chef: Loïc Le Gouriadec — Directrice: Mercedes Palomino. Administration et rédaction: 4664 rue St-Denis. VI. 4-1794 — Abonnement \$2 par année. Exemplaires 0.25¢

Imprimée par l'Imprimerie Judiciaire Enrg.

LE RIDEAU VERT INC.

L'honorable Juge André Montpetit  
Président d'honneur

Yvette Brind'Amour  
Présidente

Ernest Hébert  
Vice-président

Mercedes Palomino  
Secrétaire-trésorière

Directeurs

Loïc Le Gouriadec — Pierre Tisseyre

Relations extérieures  
Me Jean-Jules Guilbault

Vérificateurs  
Raymond, Chabot, Martin, Paré et Cie

## LES REFRAINS DE THÉRÈSE LAPORTE

*Accompagnée au piano par: Roger LeSourd*

### L'AVENIR DU JOUAL

|                           |                |
|---------------------------|----------------|
| Le président . . . . .    | Jean MATHIEU   |
| Le conférencier . . . . . | Edgar FRUITIER |
| L'interprète . . . . .    | Yvon LEROUX    |

### LE JOUAL A PANAME

|                             |                  |
|-----------------------------|------------------|
| Julot . . . . .             | Jean RAFA        |
| Nénette . . . . .           | Claude BRABANT   |
| Bébert . . . . .            | François CARTIER |
| M. de L'hyperbole . . . . . | Edgar FRUITIER   |
| Euclide Postulat . . . . .  | Jean MATHIEU     |

### LA ROQUETTE PREND SA RETRAITE

|                                  |                   |
|----------------------------------|-------------------|
| La roquette . . . . .            | Juliette BELIVEAU |
| Le "fan" . . . . .               | Yvon LEROUX       |
| Le maître de cérémonie . . . . . | Raymond ROYER     |
| Le reporter français . . . . .   | François CARTIER  |
| La chroniqueuse . . . . .        | Lucie de VIENNE   |
| Les chroniqueurs . . . . .       | Jean MATHIEU      |

LES ADMIRATEURS: Claude Brabant, Louise Dussaut, Jacques Bernar, Robert Blondin, Francine Larivée, Madeleine Gauthier, Germain Boisvert, Pierre Dupuis.

Les galopades du joul . . . . . TOUTE LA TROUPE

---

*"Henni soit qui joul y pense"*

*a été créé à Montréal*

*par le Rideau Vert*

*le 15 décembre 1960, au Théâtre Stella*

## Faites des heureux

*Vous avez des parents, des amis, des connaissances à qui vous voulez faire plaisir à l'occasion des Fêtes?*

*Donnez-leur en cadeau des billets de théâtre.*

*Réservez ce cadeau à ceux de vos parents, à ceux de vos amis, à celles de vos connaissances à qui vous ne savez jamais QUOI DONNER.*

*Ils n'aiment pas le théâtre?*

*Ce n'est pas une raison. C'est parce qu'ils n'y vont pas ou qu'ils n'y vont pas assez souvent.*

*Alors il faut les aider à développer leur goût pour le théâtre. A Noël, offrez-leur des billets... pour le prochain spectacle du Rideau Vert (il y en a un qui commence le 15 janvier et pour celui qui est en cours).*

*Ils aiment le théâtre?*

*Raison de plus. Votre cadeau sera apprécié.*

*Et remarquez que ce n'est pas cher, que ce n'est pas compliqué non plus. Que c'est original et, avouons-le, assez chic!*

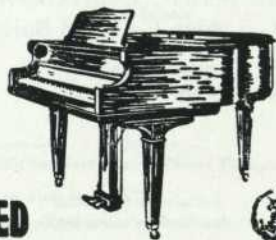
*En somme, en offrant un billet de théâtre comme cadeau de Noël, vous offrez un cadeau qui procurera à celui (ou celle) à qui vous le présenterez, un cadeau qui lui durera plus de quatre heures.*

*C'est beaucoup plus que ne durent la plupart des cadeaux!*

## DEPUIS TROIS GENERATIONS . . .

Les mélomanes sont satis-  
faits du son, de la touche  
et de la durabilité du

Piano Willis



**WILLIS & CO. LIMITED**

1430 ouest, Ste-Catherine — 6990 St-Hubert





## Le metteur en scène

selon GEORGES PITOEFF

*Quelques-uns considèrent volontiers le metteur en scène comme un intrus.*

*Or c'est la nécessité même qui l'a créé. Il est un produit naturel de l'évolution du théâtre contemporain. L'acteur n'a pas changé.*

*Si Talma, Rachel ou Molière revenaient parmi nous, ils nous enthousiasmeraient autant qu'ils transportèrent leurs contemporains. Ce qui nouveau, c'est l'importance qu'a prise le décor. Celui des pièces classiques était neutre, autant dire inexistant.*

*Aujourd'hui, à tort ou à raison, le décor est devenu un élément essentiel du spectacle, en même temps que les accessoires, l'éclairage, le rythme du jeu. Pendant la période de transition on laisse l'équilibre de ces éléments au gré du hasard.*

*Il arrivait qu'une rencontre fortuite produisît un heureux ensemble: mais plus souvent, les costumes juraient avec le décor, celui-ci avec l'esprit intime du texte, etc. Il fallait un nouveau personnage qui s'emparât de ces éléments et les fit concourir à un résultat prémédité.*

*Le metteur en scène a introduit la composition, l'unité qui caractérise l'oeuvre d'art, là où le hasard régnait en maître.*

*A ce titre-là, il est un créateur, comme tout autre artiste.*

GEORGES PITOEFF

(Paris-Théâtre)



*Jean Mathieu*



*Mme Lucie de Vienne*



*Yvon Leroux*



*Louis Martin-Tard*

## Soyez à la page . . .

*Lisez les nouveaux Prix littéraires*

ALFRED KERN: "Le Bonheur fragile (Prix Renaudot).  
Chez Gallimard.

LOUISE BELLOCQ: "La Porte retombée" (Prix Fémina).  
Chez Gallimard.

CLAUDE SIMON: "La Route des Flandres" (Prix de la  
Nouvelle Vague). Aux Editions de Minuit.

HENRI THOMAS: "John Perkins" (Prix Médicis).

Et naturellement VINTILA HORIA: "Dieu est né en  
exil", qui a failli avoir le Prix Goncourt 1960.

*Côté canadien, n'oubliez pas le Prix du Cercle  
du Livre de France:*

CLAUDE JASMIN: "La Corde au cou".

Et le grand succès de l'heure, LES INSOLENCES DU  
FRERE UNTEL.



### VOUS INVITE

à visiter leur galerie  
à 370 Laurier ouest

### LEUR CHOIX

d'oeuvres originales  
peintures, aquarelles,  
lithographies

**VOUS PLAIRA**

## La Régence



**RESTAURANT PARISIEN**

Après le théâtre  
monsieur faites plaisir  
à madame

LA RÉGENCE vous attend

Norbert vous y accueillera

**Hôtel Dorchester**  
1484 Blvd Dorchester Ouest  
Téléphone: UN 1-7061

---

Apprenez à connaître les avantages  
de l'épargne en ouvrant un compte  
à la

## BANQUE CANADIENNE NATIONALE

595 bureaux au Canada

---



### OLÉ — OLÉ Château Madrid

CAFÉ • RESTAURANTE

Cuisine française — Spécialités espagnoles

**BANQUETS ET RECEPTIONS**

Musique espagnole et sud-américaine

M. Sanchez  
M. Biurrarena

368, EST MONT-ROYAL  
(Près de St-Denis) Montréal  
VI. 2-0404

---

466 ouest, Ste-Catherine  
Tél.: UN. 1-2141

MONTREAL

1592 est, Mt-Royal  
Tél.: LA. 5-3190

MONSIEUR

*Dori*

LE BOTTIER DES VEDETTES  
DU RIDEAU VERT

J. Roger Dumesnil, prop.

---

*Fleuriste* MIMOSA

8690, rue St-Denis

DU. 8-3251-2206

---

## Prochains spectacles du THEATRE du RIDEAU VERT

15 janv. au 14 fév. inclus

"LORSQUE L'ENFANT PARAÎT"

*Comédie de André Roussin*

En vedette: OLIVETTE THIBAUT et ANDRE FOUCHE

*Mise en scène de Guy Beaulne*

---

15 fév. au 14 mars inclus

"LES CHOUTES"

*Comédie de Barillet & Gredy*

En vedette: YVETTE BRIND'AMOUR

*Mise en scène de François Cartier*

---

15 mars au 14 avril inclus

"LES PETITES TÊTES"

*Comédie de Max Régner*

En vedette: LUCIE DE VIENNE et EDGAR FRUITIER

*Mise en scène de Yvette Brind'amour*

---

15 avril au 14 mai inclus

"OMBRE CHÈRE"

*Comédie de Jacques Deval*

---

15 mai au 14 juin inclus

"LA BRUNE QUE VOILÀ"

*Comédie de Robert Lamoureux*

---

Lundi, mardi, mercredi, jeudi, vendredi, samedi.  
représentation à 8.30 hres p.m.

Dimanche 2.30 hres p.m. et 7.30 hres p.m. précises

JAMAIS RELACHE !

*La Première Banque  
au Canada*



**"MA BANQUE"**  
POUR 2 MILLIONS DE CANADIENS



**BANQUE DE  
MONTREAL**

Nous tenons à remercier le **CONSEIL DES ARTS DU CANADA**, le **CONSEIL DES ARTS DE LA RÉGION MÉTROPOLITAINE DE MONTRÉAL** ainsi que le **SECRÉTARIAT DE LA PROVINCE DE QUÉBEC** pour leur **générosité à notre égard**. Sans eux **LE RIDEAU VERT** n'aurait pu **animer la scène du STELLA**.



POUR  
VOTRE  
SANTÉ



POUR  
VOTRE  
BEAUTÉ



Institut de beauté  
**PAULETTE HIRIART**

4937 ouest, SHERBROOKE

Tél.: HU 1-3601

**MMMMMMMM**  
**Morency Frères**  
"un cadre signé Morency  
est une oeuvre d'art"  
4810, rue St. Denis  
Victor 5-6894  
**MMMMMMMM**



**MONSIEUR *François Bouyeux***

**Le Maître-Cuisinier des Rois vous recommande son**

**DINER GASTRONOMIQUE**

Avant ou après le théâtre

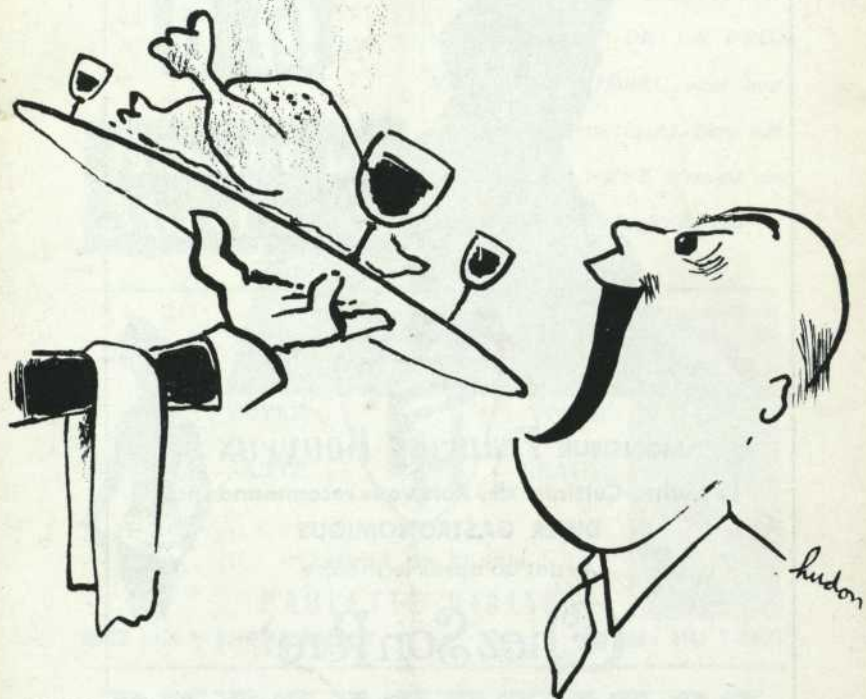
**Chez Son Père**

Excellente cuisine française

Vins de choix et liqueurs de grandes marques

**907 BLVD ST-LAURENT — Ouvert jusqu'à 2 hres a.m.**

Terminez la soirée  
en beauté



APRES LE THEATRE C'EST ICI QU'ON VIENT CASSER LA CROUTE!

## CHEZ BOURGETEL

Restaurant Parisien

1458, rue de la Montagne

VI 2-8925

Facilités de stationnement

PRO THEATRE 1960.12.157