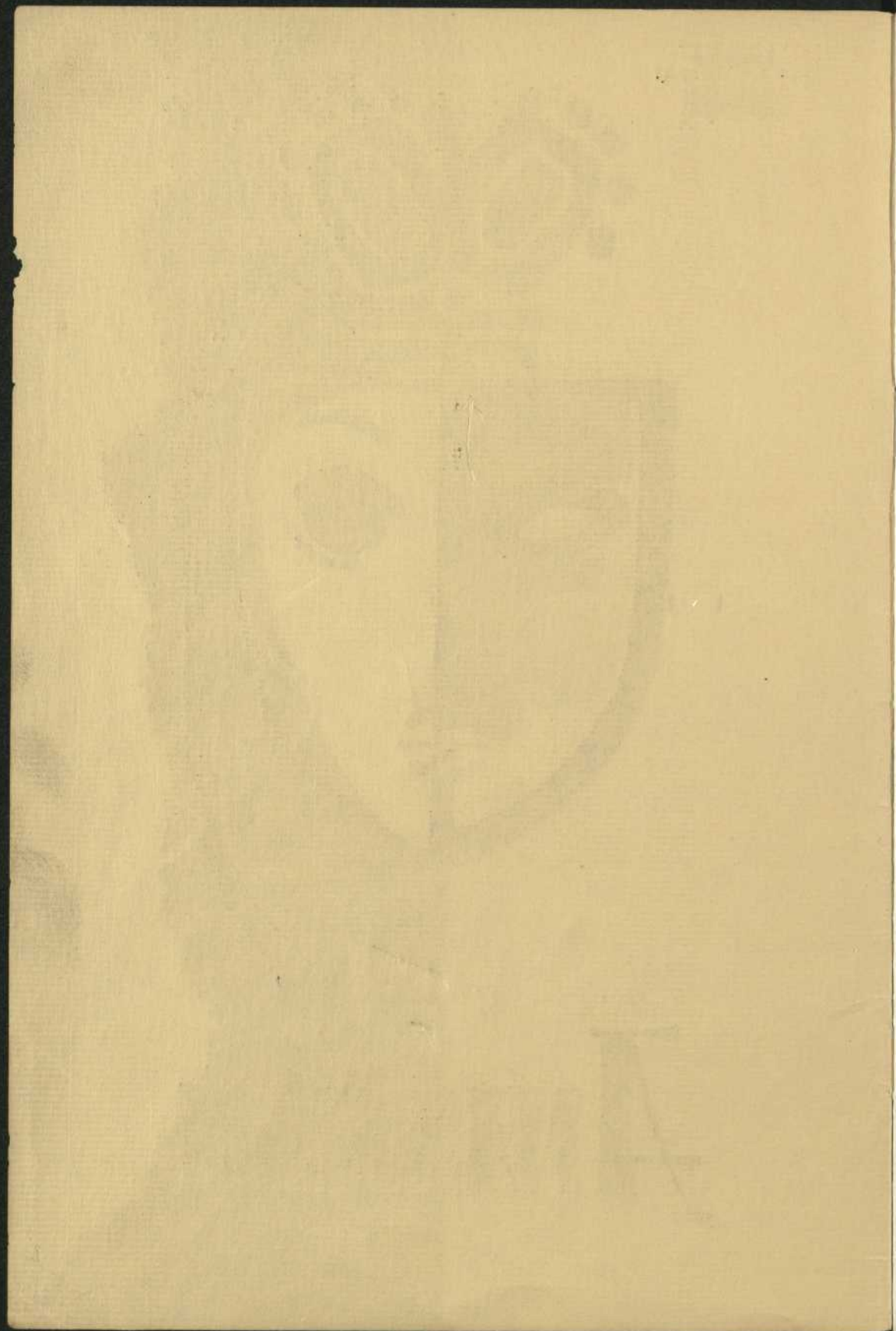


LE RIDEAU VERT



ANASTASIA





ANASTASIA

Monument National du 12 octobre au 4 novembre 1956

ANASTASIA

Le 17 février 1920, une toute jeune femme se jetait dans le canal de Landweh, à Berlin. La police l'en sortit mais ne put rien tirer d'elle : dépourvue de toute pièce d'identité, elle semblait avoir perdu l'esprit. Elle passa alors deux ans dans un asile d'aliénés, sans pouvoir — ou vouloir — donner aucun renseignement sur elle-même. Un peu plus tard, une ancienne couturière à la cour de Russie, intéressée elle aussi, crut reconnaître en cette jeune femme la fille du Tsar, et s'empressa de répandre le bruit que la grande Duchesse Anastasia était enfermée là.

On va voir l'inconnue, on l'interroge, on la met en présence de diverses personnalités. Elle est reconnue et semble se souvenir...

L'Europe entière s'émeut, puis l'Amérique. On prend parti pour ou contre. "Anastasia", reconnue par les uns, reniée par les autres, passe des années à traîner d'un château où on l'invite, à une maison de santé où on la relègue...

Puis, peu à peu, le silence se fait autour d'une femme de cinquante-cinq ans qui vit dans un misérable baraquement de Stuttgart.

Il a fallu tout le talent, toute la sensibilité de Marcelle Maurette pour sortir de l'ombre où il s'enlisait ce mystérieux visage.

Aujourd'hui "Le Rideau Vert" vous pose aussi la question. — Cette énigmatique figure est-elle oui ou non, celle d'Anastasia, fille de Nicolas II et d'Alexandra Feodorovna ?



Yvette Brind'Amour

UN. 6-9211

UN. 6-6492

Claude

COIFFURES D'ART

Spécialistes en permanentes

1240 DRUMMOND
HÔTEL DE LASALLE
MONTREAL

Lauréat International
LONDRES - PARIS - CANNES

AU SERVICE DES CANADIENS DANS TOUTES LES SPHÈRES DE LA VIE DEPUIS 1817

*La Première Banque
au Canada*



"MA BANQUE"
POUR 2 MILLIONS DE CANADIENS



**BANQUE DE
MONTREAL**

Il y a 60 SUCCURSALES de la B de M pour
vous servir dans le district de MONTREAL



Jean Desprez

PREMIÈRE

Mardi, 16 octobre

9 heures



THÉÂTRE
ANJOU

Directrice : *Yvette Brind'Amour*

Présente

La Petite Hutte

COMÉDIE D'ANDRÉ ROUSSIN

Mise en scène : JEAN FAUCHER

En vedette :

Gisèle Schmidt — Jean-Claude Deret
Jean-Paul Dugas — Laurent Larouche

TOUS LES SOIRS

(sauf dimanche et lundi)

Location : UN. 6-6122

*Vous passerez une très agréable soirée
en venant souper avant le spectacle à*



RESTAURANT FRANÇAIS

*André CHASSAING vous réserve toujours
le meilleur accueil.*

Prix modérés

UN. 6-0668



Michèle Jisseyre

ANASTASIA

Pièce en 3 actes de MARCELLE MAURETTE

Mise en scène de JEAN DESPREZ

Décors : JACQUES PELLETIER

DISTRIBUTION

(par ordre d'entrée en scène)

<i>Premier Homme</i>	Henri Norbert
<i>Deuxième Homme</i>	Edgar Fruitier
<i>Troisième Homme</i>	Bertrand Gagnon
<i>Anastasia</i>	Yvette Brind'Amour
<i>Le Journaliste</i>	Raymond Royer
<i>La Voix</i>	Claude Préfontaine
<i>La Dame d'Honneur</i>	Colette Courtois
<i>Le Conducteur de Traineau</i>	Jean-Louis Millette
<i>Le Matelot</i>	Marcel Cabay
<i>La Laveuse de Planchers</i>	Rose-Rey Duzil
<i>Le Chambellan</i>	Paul Gury
<i>L'Impératrice</i>	Michèle Tisseyre
<i>Le Prince</i>	Gérard Poirier
<i>Livenbaum</i>	Antoinette Verville
<i>Une Habilleuse</i>	Nicole Gilliot
<i>L'Ouvrier</i>	Jean Duceppe
<i>1er laquais</i>	Jacques Grenier
<i>2ième laquais</i>	Rolland Franco
<i>Le nègre</i>	Bernard Morrier
<i>1er Ouvrier de la scène</i>	Claude Préfontaine
<i>2ième Ouvrier de la scène</i>	Ronald France
<i>3ième Ouvrier de la scène</i>	Claude Brunelle
<i>4ième Ouvrier de la scène</i>	Gérard Beaucaire
<i>5ième Ouvrier de la scène</i>	Jean Richard
<i>6ième Ouvrier de la scène</i>	André de Bellefeuille
<i>7ième Ouvrier de la scène</i>	Gérard Hains

Premier acte

Printemps 1937 à Paris

Deuxième acte

Trois mois plus tard
dans un château de la
région parisienne

Troisième acte

Automne de la même année au
Théâtre des 3 Etoiles à Paris

DEUX ENTR'ACTES

DE QUINZE MINUTES

après le premier et le deuxième acte.

Costumes : *Solange Legendre.*

Régie : *Claude Préfontaine et André de Bellefeuille.*

Accessoiriste : *Denise Proulx.*

Ingénieur du son : *Maurice Rousseau.*

Electricien : *André Geoffrion.*

Bruiteur : *Maurice Hébert.*

Les décors ont été exécutés par *André Legris et Claude Gingras.*

Chef Machiniste : *Joseph Trudel.*

Maquillage : *Janine Lorbecher et Julia Grundy.*

Drapiste : *Jacques Leblanc.*

Nous remercions Monsieur Lucien Thériault et les directeurs du Musée Historique de l'Île Perrot pour leur aimable collaboration.

Secrétaire de la Production : *Francine Montpetit.*

Yvette Brind'Amour est coiffée par *Claude, du Salon Claude.*

Les fleurs sont du fleuriste *Mimosa.*

Le manteau de cour est exécuté par *Mme Shinnick.*

Les costumes ont été exécutés par la maison *Malabar et Ponton.*

Les smokings sont de la maison *J. A. Brodeur.*

Le dessin de la couverture est de *Jean Dufresne.*

Photos : *Jac Guy et Orsach.*

Nous tenons à remercier la *Société Saint-Jean-Baptiste* pour son aimable collaboration.

Le Rideau Vert

Comité de direction

Honorable Juge

ANDRÉ MONTPETIT

MERCEDES PALOMINO

ERNEST HÉBERT

MICHÈLE TISSEYRE

JEAN DUCEPPE

BRUNO PARADIS

Directrice fondatrice, YVETTE BRIND'AMOUR.

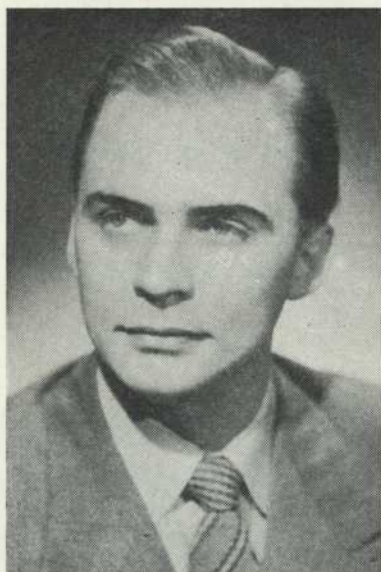


Jean Duceppe

Henri Norbert



Rose-Rey Duzil



Bertrand Gagnon



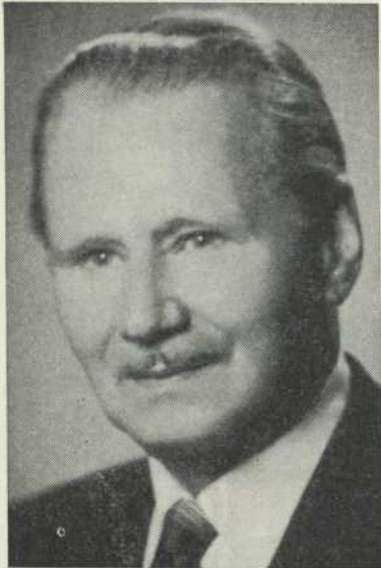
Francine Montpetit



Gérard Poirier



Edgar Fruitier



Paul Gury



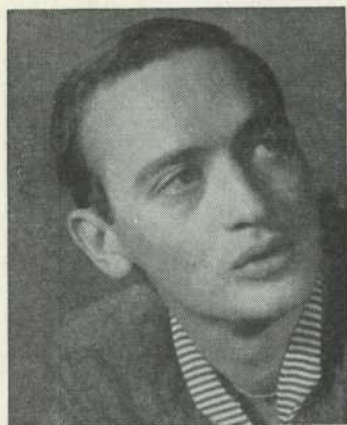
Raymond Royer

Fleuriste

MIMOSA

8690, rue St-Denis

DU. 8-3251
DU. 8-2206



Jean-Louis Millette



Solange Legendre

Le geste qu'on répète



Bière d'Épinette

CHRISTIN

NOS PROCHAINS SPECTACLES

le 6 février 1957

Doña Rosita

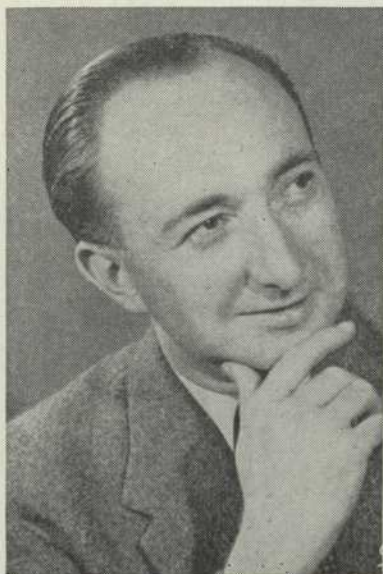
(ou le langage des fleurs)

du poète espagnol
FEDERICO GARCIA LORCA

le 26 avril 1957

Electre

de
JEAN GIRAUDOUX



Marcel Cabay



Bernard Morrier



*Claude
Préfontaine*



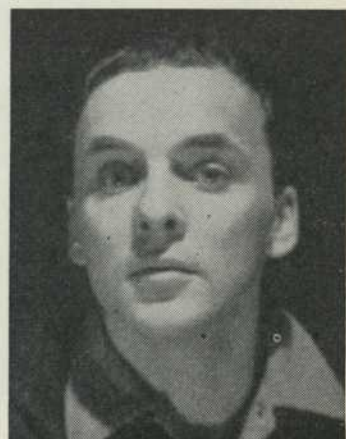
*Jean
Richard*



Antoinette Verville



*Jacques
Grenier*



*Gérard
Beaucaire*

PRO THERIV 1956.10.12x

Au 400
"CHEZ LELARGE"
RESTAURANT PARISIEN

1490 DRUMMOND

Plateau 6345

MONTRÉAL



Je mange chez moi !!
Edouard Lelarge

Pierre DesMarais
Imprimeur - Dessinateur - Graveur
Lithographe

PROTHERIV 1956-10-12 K