



Théâtre
du Rideau
Vert

Le théâtre en plein cœur



présente


14 mars » 15 avril 2023

PIF- LUISANT

Une pièce de
Gabriel Sabourin
Mise en scène
Stéphane Brulotte

REVUE DE THÉÂTRE
VOL. 74 N° 4

GRAND
PARTENAIRE | **QUÉBECOR**



Faire rayonner et rendre
accessible toute la richesse
de notre culture, c'est possible.

Encourageons tout le talent et l'audace
des créateurs et des artisans d'ici.

LA **culture**
DU **possible**
QUÉBECOR

MOT DE LA DIRECTRICE ARTISTIQUE

« Pif-Luisant »

Drôle de titre, non ?

Amusant ?

Intrigant ?

Mais surtout... pourquoi ?

Des questions parfaitement légitimes qui surgissent spontanément.

S'agit-il d'un mot d'enfant ?

D'un surnom affectueux ?

Non. Dans la pièce imaginée par Gabriel Sabourin, ce serait plutôt le sobriquet cruel dont aurait été affublé un homme, disons pas très beau... Edmond Rostand.

Et qui, convaincu de sa propre laideur, ne se serait pas senti digne d'être aimé.

Déconfit à la suite d'un énième échec artistique, Rostand s'obstine à écrire en vers – envers et contre la volonté de son père – sur des personnages historiques « qui n'intéressent personne ».

Hanté et fasciné par un héros du 17^e siècle, un écrivain, dont il partage la tristesse et les tourments, il écrit *Cyrano de Bergerac*.

Ce *Cyrano*, c'est son héros de la dernière chance. Son cri de douleur face à l'injustice d'être laid ou plutôt de se croire laid.

À l'instar du chef-d'œuvre de Rostand – auquel elle multiplie les clins d'œil et les références – la pièce de Gabriel Sabourin explore l'idée que l'on se fait de soi-même. Jusqu'à quel point l'image que l'on se construit nous condamne-t-elle à la solitude ?

Jusqu'à quel point n'est-elle pas une sentence que l'on s'impose, et à laquelle il est difficile d'échapper ?

Ironiquement, c'est dans la douleur de la laideur que l'auteur va puiser la grande beauté de l'âme, de l'amour et de l'écriture.

Dans ce jeu de miroirs, où un auteur imagine un autre auteur mettre en scène un troisième auteur, je vous souhaite de retrouver une belle part d'inspiration.

Bonne représentation.



Denise Filiatrault



Photo: © Dominic Gouin

PIF- LUISSANT

Une pièce de **Gabriel Sabourin**

Mise en scène **Stéphane Brulotte**, assisté de **Lou Arteau**

Avec

Élodie Grenier

Roger La Rue

Olivier Morin

Jean-François Pronovost

Gabriel Sabourin

Marie-Hélène Thibault

ÉQUIPE DE CONCEPTION

Décors

Loïc Lacroix Hoy

Costumes

Pierre-Guy Lapointe

Éclairages

Renaud Pettigrew

Musique

Ludovic Bonnier

Accessoires

Madeleine Saint-Jacques

Coiffures et maquillages

Amélie Bruneau-Longpré

COLLABORATION À LA PRODUCTION

Coupe femmes

Mathieu Audy

Coupe hommes

Julio Méjia

Perruques

Cybèle Perruques

Construction du décor

Productions Yves Nicol

ÉQUIPE DE SCÈNE

Régisseuse

Lou Arteau

Chef machiniste

Michel Eudore Desrosiers

Cheffes éclairagistes

Geneviève Perreault, Rachel Réard

(*en alternance*)

Chef sonorisateur

Stéphane Pelletier

Chef habilleuse

Geneviève Chevalier

MOT DU METTEUR EN SCÈNE



Quelque temps avant sa mort, ma mère a dit à ma fille : « Il faut du courage pour aimer ». Sur le coup, la chose me parut une évidence. Mais quand on y pense... aimer, c'est avant tout prendre le risque de perdre. De perdre ceux et celles qu'on aime. Soit parce qu'ils partent, qu'ils nous trahissent ou qu'ils nous laissent tomber. Et malgré tout, on risque.

On met son cœur sur le bûcher. Qu'importe la souffrance de l'abandon, on aime et on cherche l'amour plus que jamais. Chez notre partenaire, nos enfants, nos amis, nos collègues... Malgré les dangers, on aime plus que tout. Pour revivre dans les bras d'un autre. Car si aimer c'est prendre le risque de se brûler, refuser l'amour c'est assurément la mort à petit feu.

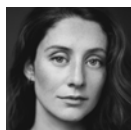
Merci à Denise de m'avoir fait confiance. Merci à Lou et mes amis comédiens de m'avoir suivi dans cette aventure. Et merci à Gabriel pour toute cette beauté, cette folie et cet amour qu'il a su mettre dans ses mots.

Je vous aime,

Stéphane Brulotte

Comédien ayant plus d'une quarantaine de productions théâtrales à son actif, Stéphane Brulotte a travaillé avec les metteurs en scène André Brassard (*Les mains d'Edwidge*), Denise Filiatrault (*Les jumeaux vénitiens*), Alexandre Marine (*Le laquais, Hamlet*), Alexis Martin (*L'Iliade, Bureaux*) et François Girard (*Le procès*). Dernièrement, il s'est illustré dans la pièce *Becoming Chelsea*, mise en scène par Éric Jean, et au Théâtre du Rideau Vert dans *L'homme de la Mancha*, sous la direction de René Richard Cyr. En 2008, Dominic Champagne a produit son premier texte dramatique, *Le fou de Dieu*, dans une mise en scène de Marc Béland. Il a lui-même monté ses autres pièces, *Une partie avec l'Empereur* et *Dans l'ombre d'Hemingway* chez Duceppe. On l'a vu à la télévision dans *Watatatow, La Promesse, La Marraine, Mensonges, 30 vies, Piégés, Toute la vie* et *Indéfendable*.

LES COMÉDIENNES ET COMÉDIENS



ÉLODIE GRENIER – Marie-Anne Leguet

Élodie Grenier a étudié au Conservatoire d'art dramatique de Québec. Depuis, le travail n'a jamais manqué: on a pu la voir à la télévision dans les séries *Alertes II*, *Nuit blanche*, *Le bonheur II* et la nouvelle génération de *Passe-Partout*, dans laquelle elle personifie le rôle-titre. Elle participe aussi à des webséries telles *Hypno*, *Bulles de star*, *Synvain Dépôt* et, prochainement, *20 h 30 chez Mathieu*. Au cinéma, elle a été des courts-métrages *Fanny ne sort jamais sans son bat* et *Solstice d'un cœur brisé*, et aussi du long-métrage *Flashwood*, réalisé par Jean-Carl Boucher. Au théâtre, elle a joué dans les pièces *Qui a peur de Virginia Woolf?*, *Petite fête chez Barbe bleue* ainsi que *Les Voisins*. Elle a participé à des lectures de *Krokodil*, *Jambe de bois* et *Québec-Montréal*, et fait aussi des voix pour la radio, la télé, le cinéma et le Web.



ROGER LA RUE – Eugène Rostand

Roger La Rue s'est illustré dans de nombreuses pièces de théâtre, dont plusieurs créations de Michel Marc Bouchard (*Sous le regard des mouches*, *Les Feluettes*, *Les aboyeurs*) et de Dominic Champagne (*Cabaret neiges noires*, *Lolita*), et des productions comme *Débris*, *L'homme éléphant*, *Adieu Monsieur Haffmann*, *Rita au désert* ainsi que *Vania et Sonia* et *Macha et Spike*. Il fut également de la distribution du théâtre musical *L'homme de la Mancha*, repris au Rideau Vert en 2019, et du collectif d'auteurs *Poésie, sandwichs et autres soirs qui penchent*. Au cinéma, on l'a vu dans les films *L'Affaire Dumont* (Podz), *Catimini* (N. Saint-Pierre), *Route 132* (L. Bélanger), *L'Audition* (L. Picard), *La Ligne brisée* (L. Choquette) et *Henri Henri* (M. Talbot). À la télévision, il a entre autres fait partie de la distribution des productions *Olivier*, *District 31*, *Plan B*, *Nouvelle adresse*, *Madame Lebrun*, *30 vies*, *Unité 9*, *Mémoires vives* et *Portrait-robot*. On le voit actuellement dans le téléroman *5^e rang*.



OLIVIER MORIN – Edmond Rostand

Olivier Morin joue, écrit, met en scène, narre, anime et peint; on le retrouve surtout au théâtre, mais aussi à la télévision, au cinéma, à la radio ou sur des toiles. Il travaille également à titre de producteur au contenu pour l'émission culturelle *Culturama* sur ARTV. Il codirige, avec Guillaume Tremblay et Navet Confit, sa propre compagnie: Le Théâtre du Futur. Parmi ses rôles marquants au théâtre, notons celui du Duc de Mumbleberry dans *Le Clone est triste*, Lothaire dans *Limbo*, Frank Drake dans *Si jamais vous nous écoutez*, Gilles Duceppe dans *L'Assassinat du Président*, ainsi que Klaus dans *Le grand cahier*. À la télévision, il a notamment été des distributions de *NOUS*, *Discussions avec mes parents*, *Web Thérapie*, *Série noire* et *Tout sur moi*, en plus d'avoir animé les séries documentaires *Parconaute* et *Champions du monde*, et d'être apparu comme chroniqueur occasionnel aux émissions *Infoman*, *L'heure est grave* et *PaparaGilles*. Il s'est également illustré dans les cabarets du vendredi de l'émission radiophonique *Plus on est de fous, plus on lit!* pendant onze ans.

LES COMÉDIENNES ET COMÉDIENS



JEAN-FRANÇOIS PRONOVOST – Christian de Neuvillier

Diplômé de l'École nationale de théâtre du Canada en 2012, Jean-François Pronovost enchaîne depuis de nombreux rôles percutants. Au théâtre, on a pu le voir dans les pièces *Le ventriloque*, *Nom de domaine*, *Ma mère est un poisson rouge*, *As is (tel quel)*, et *Comment je suis devenu musulman*, pour ne nommer que celles-ci. Il a également personnifié le seul et unique Jacques Brel dans le théâtre musical *Amsterdam*. Au petit écran, c'est en 2013 qu'il fait sa première apparition sur les ondes de Télé-Québec dans l'émission *Tactik*, et il est, depuis 2018, le Passe-Montagne de la reprise 2.0 de *Passe-Partout*. S'il est également apparu dans les séries *La galère* et *O'*, c'est dans *Les moments parfaits* qu'il s'illustre actuellement sur le réseau TVA. Du côté du cinéma, il a participé au film *Corbo*, écrit et réalisé par Mathieu Denis.



GABRIEL SABOURIN – Henri Leguet

Depuis sa sortie de l'École nationale de théâtre du Canada, Gabriel Sabourin a endossé de nombreux rôles sur toutes nos grandes scènes, notamment dans *Des souris et des hommes*, *Mauvais goût*, *Race*, *Les Bâtisseurs d'empire ou le Schmöurz*, *Le Prince des jousseurs* – dont il est également l'auteur –, *Le doute*, *L'Avare*, *Cyrano de Bergerac*, *Les peintres du charbon* et *Le Prénom*. Également présent au petit écran, il a entre autres joué dans *Les moments parfaits*, *Épidémie*, *Eaux turbulentes*, *Cerebrum*, *District 31*, *Au secours de Béatrice*, *La galère*, *C.A.*, *Vice caché*, *Histoire de famille*, *Les machos* et *Sous le signe du lion*. Gabriel a également coécrit et joué *Les gymnastes de l'émotion*, et a codirigé Le Grand Théâtre Émotif du Québec. En 2011, il coscénarise avec Stefan Miljevic et Louis Champagne le long-métrage *Amsterdam*, dans lequel il tiendra également l'un des rôles principaux. L'année suivante, il scénarise et joue dans le film *Miraculum*, réalisé par Podz. En 2017, il tient le rôle principal du film *C'est le cœur qui meurt en dernier* (A. Durand-Brault), qu'il a également scénarisé. Dernièrement, il a aussi joué dans les films *La chute de Sparte* (T. Dubois), *Apapacho, une caresse pour l'âme* (M. Lepage) et *Une révision* (C. Therrien).



MARIE-HÉLÈNE THIBAUT – Amandine Leguet

Formée à l'École nationale de théâtre du Canada, Marie-Hélène Thibault a interprété, tant sur scène qu'à la télévision, de nombreux personnages qui ont marqué l'imaginaire des spectateurs. Actrice de théâtre aguerrie ayant plus d'une quarantaine de productions à son actif, elle a eu le bonheur de participer à plusieurs pièces à succès comme *La société des loisirs*, *Coma Unplugged*, *Le journal d'Anne Frank*, *Le déclin de l'empire américain*, *Tu te souviendras de moi*, *Disparu.e.s*, *Mauvais goût* et *Nous nous sommes tant aimés*. Tout récemment, nous avons pu la voir dans *Dix quatre*, mis en scène par Didier Lucien, et à la télévision, nous avons pu apprécier son talent dans les séries *Catherine*, *Les chroniques d'une mère indigne*, *Les mecs*, *Les magnifiques*, *Défense d'entrer* et *Chouchou*. Marie-Hélène a aussi défendu, au fil des ans, des personnages plus touchants dans *L'Heure bleue*, *Providence*, *Les étoiles filantes*, *Le Gentleman*, *Aveux* et *Anna et Arnaud*. En plus de sa participation récente au long-métrage *23 décembre*, Marie-Hélène est l'entraîneuse de l'équipe des Bleus à la LNI, et elle fait également partie de l'Ensemble, le groupe d'artistes permanents du PÂP.

UNE PRODUCTION ÉCORESPONSABLE

Pleinement conscient de l'impact environnemental du milieu culturel, le Théâtre du Rideau Vert s'est engagé avec détermination dans une démarche écoresponsable, et ce, tant au niveau de ses productions que dans ses actions envers le public.

La création de *Pif-Luisant* a été pensée et réfléchi afin de diminuer considérablement la production de déchets, et de prioriser la réutilisation et la location de matériaux. Le scénographe Loïc Lacroix Hoy et l'accessoiriste Madeleine Saint-Jacques ont accepté d'emblée d'adapter leur concept afin de réutiliser divers éléments de décors et accessoires provenant de sept productions ayant eu lieu au Théâtre du Rideau Vert dans les dernières années. Pans de murs, planchers, escaliers, rambardes et divers accessoires, dont le bureau du bijoutier d'*Adieu Monsieur Haffmann*, ou même une table prêtée par les Grands Ballets Canadiens : tout a été pensé – avec la complicité de notre allié pour la construction du décor, les Productions Yves Nicol – afin de réduire au maximum non seulement les déchets engendrés, mais aussi les nouvelles constructions ainsi que les matériaux neufs.

RÉSULTATS DU VOTE DU PUBLIC

2022
REVUE ET
CORRIGÉE

22 NOVEMBRE 2022 »
7 JANVIER 2023



70%



25%



4%



1%

UNE MAISON
DE POUPÉE,
2^E PARTIE

24 JANVIER »
25 FÉVRIER 2023



42,4%



38,2%



15%



4,4%

Merci à ceux et celles qui ont voté et pris le temps de répondre au sondage post-spectacle! Vos commentaires nous aident à parfaire l'expérience TRV.

LE THÉÂTRE DU RIDEAU VERT REMERCIÉ SES PARTENAIRES

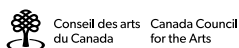


Les représentations de la pièce *Pif-Luisant*
sont rendues possibles grâce au Plan de relance économique
du milieu culturel du gouvernement du Québec.



Le programme d'accessibilité universelle du Théâtre du Rideau Vert permet la
présentation de certaines représentations avec surtitrage en français (codé) ou
en anglais, avec interprétation en langue des signes québécoise (LSQ) ou avec
théâtrodescription.

Cette initiative est rendue possible grâce au soutien du Conseil des arts du Canada
et d'Hydro-Québec.



FONDATRICES

Yvette Brind'Amour
Mercedes Palomino

ÉQUIPE

DIRECTION

Denise Filiatrault, DIRECTRICE ARTISTIQUE

Céline Marcotte, DIRECTRICE GÉNÉRALE

ADMINISTRATION

Katherine Fournier, ADOINTE À LA DIRECTION ET RESPONSABLE DES COMMUNICATIONS

Erika Malot, COORDONNATRICE DU DÉVELOPPEMENT ARTISTIQUE

Miguel Doucet, COMMIS DE BUREAU

COMMUNICATIONS

Alice Côté Dupuis, ATTACHÉE DE PRESSE ET RESPONSABLE DU MARKETING

COMPTABILITÉ

Guylaine Trottier, DIRECTRICE DES FINANCES

Marilyne Rouiller-Dodier, COMMIS-COMPTABLE

PRODUCTION

Guy Côté, DIRECTEUR DE PRODUCTION

Alexandre Michaud, DIRECTEUR TECHNIQUE

SERVICES AU PUBLIC

Dominique Durand, RESPONSABLE DES RELATIONS AVEC LES PUBLICS

Martine Poirier, GÉRANTE DE SALLE

Marcel Girard, SUPERVISEUR DE L'ACCUEIL

Normand Petit, CONCIERGE

PHILANTHROPIE

Eva Becmeur, RESPONSABLE DES ACTIVITÉS PHILANTHROPIQUES

Katherine Fournier, CAMPAGNE ANNUELLE, PHILANTHROPES DU PREMIER ACTE ET PROJET SOCIAL

CONSEIL D'ADMINISTRATION

PRÉSIDENTE D'HONNEUR

Antonine Maillet, ÉCRIVAIN

PRÉSIDENTE

Sylvie Cordeau, VICE-PRÉSIDENTE PHILANTHROPIE ET COMMANDITES, QUÉBECOR INC.

TRÉSORIÈRE

Chantal Lalonde, DIRECTEUR, PLACEMENTS PÉLADEAU

SECRÉTAIRE

Daniel Picotte, AVOCAT, FASKEN

ADMINISTRATEURS / ADMINISTRATRICES

Dr Jean Daniel Arbour PRÉSIDENT, GROUPE MÉDICAL ARBOUR

Pierre Bernard CONSEILLER ARTISTIQUE ET METTEUR EN SCÈNE

Johanne Brunet CPA-CGA, MBA, PH.D., PROFESSEURE TITULAIRE, HEC MONTRÉAL

Jacques Dorion PRÉSIDENT, MEDIA INTELLIGENCE

Denise Filiatrault DIRECTRICE ARTISTIQUE, THÉÂTRE DU RIDEAU VERT

Guy Fournier AUTEUR

Gabrielle Lachance Touchette AVOCATE, MCMILLAN LLP

Céline Marcotte DIRECTRICE GÉNÉRALE, THÉÂTRE DU RIDEAU VERT

Isabelle Perras DIRECTRICE RELATIONS EXTÉRIEURES, NOUVR

Julie Sansregret ASSOCIÉE, CERTIFICATION ET SERVICES CONSEILS, DELOITTE SOCIÉTÉS PRIVÉES

Linda Sorgini COMÉDIENNE

Pierre Tessier PRÉSIDENT, COMMUNICATIONS INFRAROUGE

PHOTOS

PHOTOS : PAGE 1 © pierre manning shootstudio | Design orangetango PAGE 3 © Dominic Gouin (Denise Filiatrault) PAGE 5 : © Teresa Máiquez (Stéphane Brulotte) PAGE 6 : © Éva-Maude TC (Élodie Grenier) © Louis Ruel (Roger La Rue) © Julie Artacho (Olivier Morin) PAGE 7 : © Kevin Millet (Jean-François Pronovost) © Jérôme Sabourin (Gabriel Sabourin) © Jacinthe Perrault (Marie-Hélène Thibault)

Dépôt légal : Bibliothèque nationale du Québec, 1^{er} trimestre, 2023

Complice du Théâtre du Rideau Vert



hydro
quebec
.com



**Théâtre
du Rideau
Vert**

Le théâtre en plein cœur

9 mai »
10 juin 2023

TRACES D'ÉTOILES

Une pièce de
Cindy Lou Johnson
Traduction
Maryse Warda
Mise en scène
Pierre Bernard

Avec
Mylène Mackay
Émile Schneider

PROCHAIN SPECTACLE!



À SURVEILLER

Lancement de la saison 2023-2024
Le lundi 17 avril 2023