



SAISON
70'71

saison 70'71

theatre du rideau vert

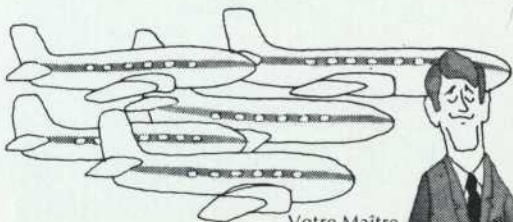
revue théâtre, vol. 11, no 6, 8 avril 1971

Voici 5 raisons d'aller en Europe avec Air Canada.

\$279

A ce temps-ci de l'année, nos tarifs sont fabuleusement bas. Par exemple, Montréal-Paris aller-retour classe économique, tarif excursion 29-45 jours en vigueur du 1^{er} novembre au 31-mars: \$279.

Notre imposant programme de tours et d'itinéraires libres ou planifiés vous mènent par toute l'Europe.



Air Canada est la compagnie qui vous offre un plus grand nombre de vols directs vers un plus grand nombre de destinations européennes. Il nous est donc plus facile d'accommoder tous les itinéraires.

Les bonis-vacances vous font profiter de bons séjours à des prix d'aubaine.

**BONIS
VACANCES**

Notre Maitre de service est sans pareil. Nulle autre compagnie aérienne ne vous offre quelqu'un comme lui; il connaît Paris, il vous renseigne sur nombre de sujets, il a réponse à tout...ou presque. Et cela, en plus des commissaires de bord et des hôtesses.



Mais il y en a probablement 137,113 autres.

C'est le nombre de personnes qui sont venues en Europe avec nous l'année dernière. Si vous vous adressez à l'une d'entre elles, peut-être découvrirez-vous des raisons que nous-mêmes nous ne connaissons pas. Consultez un agent de voyage ou Air Canada pour la documentation gratuite qui vous donnera maintes autres raisons de venir en Europe avec nous.

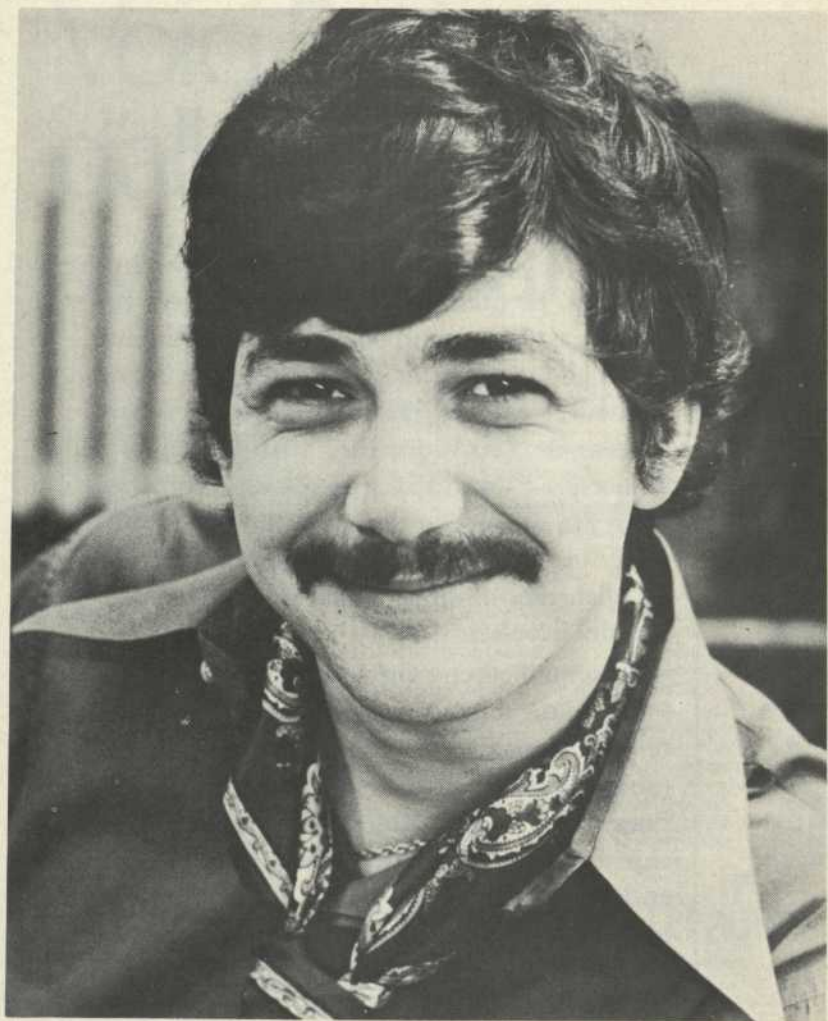
AIR CANADA 

Notre affaire, c'est tout le monde.

Qui est Francis Veber?

Francis Veber fait partie d'une dynastie d'humoristes. Le premier - qui est aussi le plus célèbre - est son grand'oncle: Tristan Bernard. Le second - qui est le plus riche . . . en droits d'auteur - est son grand'père, Pierre Veber, l'auteur de 160 vaudevilles à succès dont les immortels "Vous n'avez rien à déclarer?" et "Moi j'te dis qu'elle t'a fait de l'oeil". Sa mère écrivait des romans sentimentaux, son père des dialogues de films et son oncle, Serge Veber, des Scénarii.

Bien qu'il ait cherché - en faisant de la radio à fuir toute activité d'ordre littéraire, l'hérédité fut la plus forte. Il écrivit des sketches (pour Guy Bedos) et des feuilletons dramatiques (pour la télévision). Il lui restait à franchir une dernière étape: celle d'auteur à part entière et d'auteur à succès. Avec "l'enlèvement" et "le contrat" ses deux premières pièces, il a atteint ce double objectif.



Richard Martin

LE CONTRAT

entre d'une part

Le Suspense

et d'autre part

La Comédie

1) Il est convenu que le suspense sera à l'entière disposition de la comédie.

1)A François: "Allô, c'est monsieur Pignon à l'appareil . . . J'attends une dame, si elle vient, faites-la monter directement . . . C'est ça, Pignon, chambre 24, merci".

Wolf: "Je suis le docteur Wolf et je vous apporte la réponse de Louise: elle ne veut pas vous voir, compris? Et moi, je vous interdis de tourner autour de Louise! C'est mon dernier avertissement Pignon".

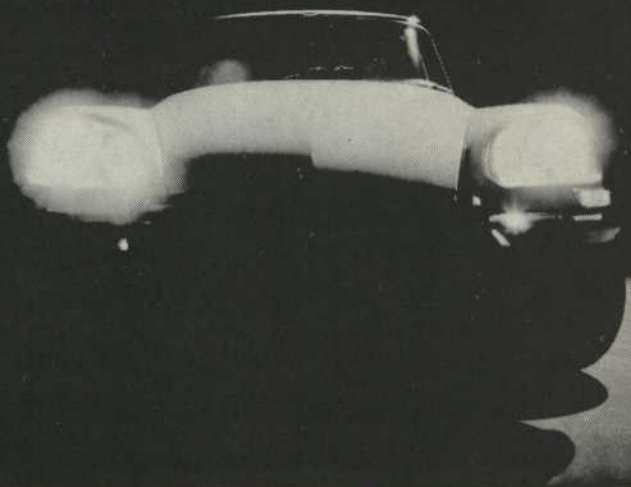
2) Le contrat stipule le plaisir qu'a éprouvé le metteur en scène à travailler avec l'équipe entière du Théâtre du Rideau Vert.

2)A Ralph: "On pouvait difficilement trouver plus moche comme emplacement, mais il n'y avait rien d'autre dans la rue. Je vais m'installer dans mon coin et je n'en bougerai plus, je ne quitterai la rue des yeux".

Félix: "On le cueille quand il sort du marronnier et on le suit jusqu'au fleuriste . . . Il est bon sur vingt-cinq mètres".

3) Il est de plus réciproquement convenu que fier d'avoir participé à ce spectacle, le metteur en scène se doit de remercier la direction du théâtre: Mesdames Yvette Brind'Amour et Mercedes Palomino qui lui a permis de travailler dans une atmosphère merveilleuse autant que créatrice.

**pour
\$3,600.*
vous pouvez
acheter
une auto
ou une
CITROËN 71**



prix de détail suggéré.

3)A Louise: "Je ne sais pas, moi, ça se vaut. Balluchon parle de stalag, Nosberg de Reine Victoria, pour une femme c'est aussi passionnant . . .
Trois heures et quart, il faut que je m'en aille,
François . . . Tes amis vont remonter, ils doivent s'impatienter".

4) Le contrat est valide pour une durée de cinq (5) semaines, les deux parties (le suspense et la comédie) sauront plaire aux spectateurs qui pourront vérifier l'authenticité du "contrat" que nous leur proposons.

4)A Garçon: "Je leur dis de monter ici à quatre heures moins cinq, ils font leurs photos, à quatre heures c'est terminé, et on partage les bénéfices".

TEMOINS:

Stéphane Guéhen
Leo Plunif
Felicien Godden
Michelle Renaud
Marie-Lil
Beatrice Hebert
Yves Jamin
Joan Senaldas
Yves Jamin
Michelle Renaud
Vincent

Fait à Montréal
ce 8 avril 1971

Richard Martin
RICHARD MARTIN,
metteur en scène.

Belle fleur

Fleuriste-décorateur

3971 Lasalle
Montréal 203 — 769-4589

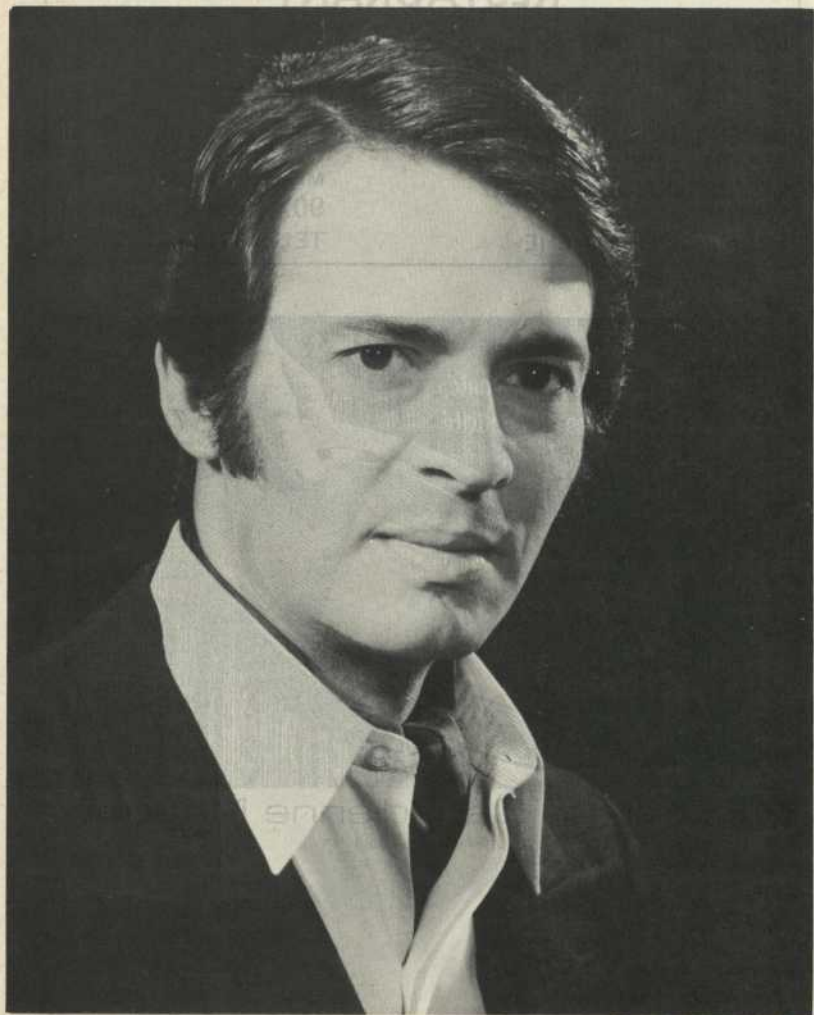
90 rue Longueuil
Longueuil — 679-1820

Marc Olivier Brousseau

Nous tenons à remercier le Conseil des Arts du Canada, le Ministère des Affaires Culturelles de la Province de Québec et le Conseil des Arts de la Région Métropolitaine de Montréal pour leur générosité à notre égard.

Le Théâtre du Rideau Vert est membre du Centre du Théâtre canadien (Institut International du Théâtre — UNESCO)

RESTAURANT
CUISINE FRANÇAISE • LICENCE COMPLETE



Léo Iliail

MOLSON



CUISINE FRANCAISE • LICENCE COMPLETE
RESTAURANT

Chez Son Père

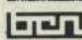
M. François Bouyeux, prop.

DINER D'HOMMES D'AFFAIRES
A PARTIR DE 11 H 30
OUVERT JUSQU'À 2 H DU
MATIN
FERME LE DIMANCHE

TOUJOURS A LA
MEME ADRESSE:
907, boul. St-Laurent
TEL.: 861-5861



*Au service de la communauté
dans les domaines de l'activité
sociale, culturelle
et économique.*

 **Banque Canadienne Nationale**

la banque qui a le souci de satisfaire sa clientèle



La Brasserie **MOLSON**



Pierre Boucher

À la Crêpe Bretonne



Un seul No de
téléphone pour
vos réservations

842-3481

Le rendez-vous
des gourmets
dans l'est:
808
Ste-Catherine
Dans l'ouest:
2080
de la Montagne



L'ALSACE
A MONTREAL

2100, rue de la Montagne



RESTAURANT
PROVENÇAL

1279, St-Hubert

*Choix unique pour le
"Petit point"*

Matériel pour tapis Scandinaves
exclusivité pour "CUM"

*à la
Tricoteuse
Inc.*

779 est, rue Rachel — 527-2451
291 boul. de la Concorde
Ville de Laval 667-2501



"Au Jardin de Grand-Père Cailloux"

Phonétique — Diction — Marionnettes — Expression corporelle
Cours spécialement étudiés pour développer la personnalité
des jeunes de 3 à 15 ans

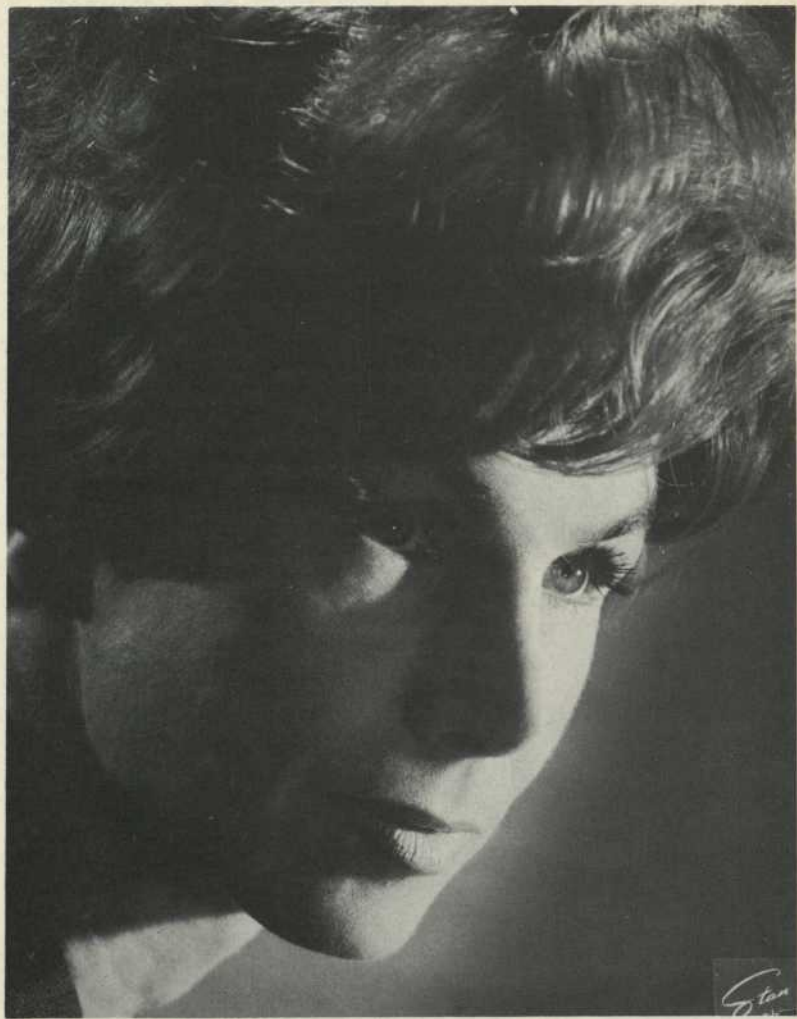
André Cailloux

4252 Old-Orchard

HU 6-4341



Bernice Picard
Gaétan Labrèche



Béatrice Picard

le contrat

Comédie en deux actes de
FRANCIS VEBER

Mise en scène:
RICHARD MARTIN

Distribution dans l'ordre d'entrée en scène:

Le Garçon Gaétan LABRECHE
Ralph Léo ILIAL
Félix Serge TURGEON
Wolf Vincent DAVY
François Pierre BOUCHER
Louise Béatrice PICARD

Décors:
Robert PREVOST

Costumes:
François BARBEAU

Tél: 272-4065 — 272-4086 — 272-5440

Roger Lebert, prop.
Diplômé du Club Gastronomique
Prosper Montagné de Paris

Anjou QUÉBEC

LA BOUCHERIE CHARCUTERIE FRANÇAISE DE MONTRÉAL

807 est, rue Laurier
Métro: Station Laurier

Tournedos — Grenadins — Paupiettes
Volailles et Lapins Frais
Boudin — Merguez — Tripes
Bayonne — Escargots — Aspies — Quiche Lorraine
Pâté de Foie — Pâté de Campagne — Rillettes

Fromage
Pain Français — Café

Bière et Porter

EPICERIE
FINE
D'IMPORTATION

LIVRAISON A DOMICILE

le Cocher

Somptueuse salle à manger (style Empire)
Gérez votre maître d'hôtel
vous attend pour son réputé menu à la carte.

- Cuisine bourgeoise
- Menu après théâtre
- Choix de vins sélectionnés
- Au piano: George Klein, célèbre pianiste roumain.

Face à la sortie métro Laurier
523-2858

4897 rue Berri
(angle boul. St-Joseph)
Stationnement gratuit.



SOYEZ HEUREUX!

Faites comme des milliers de personnes souffrant de rhumatismes d'arthrite, de transpiration, du froid, etc.
Portez dès aujourd'hui la fameuse

SEMELLE CUIVRE ET ZINC

s'adaptant à toutes les chaussures
En vente chez tous les pharmaciens, cordonniers, pédicures, etc.

DISTRIBUTEURS: LES PROMOTIONS MTR ENRG

\$2.50
la paire C.P. 212, Station "K"
Montréal. 427. P.O.



enfants

THEATRE
POUR

Tous les
dimanches



Texte de Charlotte Savary

Serge Turgeon

Louis Lalande - Serge Turgeon - Martine Chiquette

Francine Vézina - Jean L'Écuyer

Mise en scène: Louis Lalande - Musique: Claude Savard

Décor: Claude Leduc - Costumes: Françoise Barbeau

Tous les
dimanches

THEATRE
POUR

enfants

Jusq'au 25 avril seulement



14.30 heures — BARBE BLEUE

Marionnettes de P. Régimbald et Nicole Lapointe



15.30 heures — BOUBOULE EN AMERIQUE

Texte de Charlotte Savary

avec

Louis Lalande — Serge Turgeon — Marthe Choquette

Francine Vézina — Jean Lelièvre

Mise en scène: Louis Lalande — Musique: Claude Savard

Décors: Claude Leblanc — Costumes: François Barbeau



Vincent Day

*Madame Béatrice Picard est habillée par
"BLUEBERRY SADDLE & HARNESS"
2170 rue Crescent-Montréal*

Les coiffures sont de Jean-Yves du salon Jean-Yves Haute-Coiffure.

*Font partie des ateliers du Rideau Vert, mesdames Patricia Kieffer,
Marguerite Salois, Clémence Alarie et Nick Kuchmij.*

Habilleuse: Pauline Lussier.

*Les décors ont été construits dans les ateliers du Rideau Vert par
Jacques Leblanc, assisté de Pierre Selva, Martin Leblanc, brossés
par Jean-Claude Olivier.*

Chefs électriciens: Georges Faniel - Gatien Payette - Jacques Fortin.

*Chef-machiniste: Louis Sarraillon
Assistant: André Vandersteenen*

Trame sonore: Adrien Goddu - Claude Dufresne

Régisseurs: Micheline Renald - Louise Rinfret.

*Les pancartes et la page couverture sont une création
de Gérald Zahnd, réalisées par Yamamoto.*



Service de Bar
À L'ENTRACTE

prochain spectacle

Du 20 MAI au 19 JUIN
Billets en vente dès maintenant

les
**belles
soeurs**
by michael van der by

LES BELLES SOEURS SERONT A L'AFFICHE:

- au Grand Théâtre de Québec, les 21, 22 et 23 juin 1971
- au Centre national des Arts à Ottawa du 2 au 10 juillet 1971

Comment sont nées



Lorsque j'ai commencé à écrire "Les belles-soeurs", à l'été 1965, les concours de millions de timbres-primés n'existaient pas encore. Je voulais décrire les femmes du milieu ouvrier de Montréal et je cherchais en vain un sujet "drôle et absurde" qui me permettrait de faire réagir mes personnages d'une façon "réaliste". Mais un jour l'idée de ce tirage de timbres m'est venu après avoir vu dans un autobus une annonce de concours de vaches . . . (Il s'agissait de compter le nombre de vaches qu'on voyait sur une belle photo en couleur et d'envoyer le résultat à telle marque de chocolat . . .) Je trouvais ce concours très drôle et très absurde. (Je m'imaginai toute une famille en train de compter les vaches sur la table de la cuisine . . .)

A cette époque, les timbres-primés étaient à l'apogée de la gloire et commençaient presque à faire concurrence à l'argent dans la tête des Montréalaises. J'ai donc décidé de

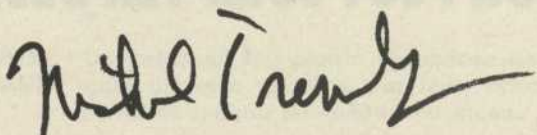
“Les belles soeurs”...

faire gagner un million de timbres-primés à Germaine Lauzon, ménagère type de Montréal, et de lui faire organiser un “party de collage de timbres” où tout le voisinage serait invité. Sujet en or pour décrire quinze Canadiennes françaises enfermées dans une cuisine...

Je venais à peine de terminer le premier acte de ma pièce lorsqu’un dimanche matin de septembre, en ouvrant un journal, je tombai sur une page où on annonçait un grand concours à l’issue duquel on ferait tirer un million de timbres-primés. J’étais abasourdi! Mon concours que je considérais comme le summum de l’absurdité devenait réalité! Ma première surprise passée, je me dis que si ce summum de l’absurdi-

té devenait vraiment réalité, ma pièce n’en serait que plus juste, et je me mis féroce­ment à écrire le deuxième acte...

“Les belles-soeurs”, c’est la description à la fois collective et individuelle de quinze Canadiennes françaises du milieu ouvrier de Montréal. On les voit réagir au “bonheur” de Germaine Lauzon en tant que collectivité (dans les chœurs) et on apprend à les connaître individuellement (dans les monologues). C’est une pièce en joul et je ne crois pas que j’aie à m’en défendre. Quant on aura vu “Les belles-soeurs”, on comprendra ce que j’ai voulu dire. On comprendra aussi que cette pièce était impensable autrement qu’en joul.



MICHEL TREMBLAY



ON PEUT COMPTER DESSUS!

Fondée au Québec il y a plus de 50 ans.

RENSEIGNEMENTS GÉNÉRAUX

VENTE DES BILLETS

Les guichets du Théâtre du Rideau Vert sont situés dans le Hall d'entrée du Théâtre à 4664 St-Denis.

Les billets sont en vente tous les jours de 10 h 00 du matin à 19 h 00.

Pour tous renseignements, téléphoner à 844-1793.



RÉSERVATIONS ET COMMANDES POSTALES

Pour réserver vos billets, téléphoner simplement au Théâtre du Rideau Vert à 844-1793. Vous avez deux jours pour venir chercher vos billets ou pour envoyer vos chèques ou mandats-postes.

Vos commandes postales doivent être adressées au Théâtre du Rideau Vert, 4664 St-Denis, Montréal 176.

Vos chèques et mandats-postes doivent être faits à l'ordre du Théâtre du Rideau Vert.



RETARDATAIRES


Les spectacles commencent tous les jours à 20 h 30 précises et le dimanche à 19 h 30. Les retardataires ne seront admis que pendant un entracte. Il y a relâche tous les lundis.



CERTIFICATS- CADEAUX

Un geste qui fait plaisir, un cadeau de bon goût qui sera apprécié par tous, offrez un certificat-cadeau du Théâtre du Rideau Vert.

Vos amis pourront les échanger en tout temps contre des billets au guichet du Théâtre du Rideau Vert.



**magasins
miracle
mart
à l'accent
québécois!**



MIRACLE MART

10 MAGASINS POUR VOUS BIEN SERVIR!

CONSEIL D'ADMINISTRATION

L'hon. Juge André MONTPETIT, *président d'honneur*

Yvette Brind'Amour, *présidente*

Pierre Tisseyre, *vice-président*

Mercedes Palomino, *secrétaire-trésorière*

Directeurs:

Loic Le Gouriadec, Paul Colbert

Conseiller Juridique:

Me Guy Gagnon, avocat

Contrôleur:

Gabriel Groulx, C.A.

Vérificateurs:

Raymond, Chabot, Martin, Paré & Associés

DIRECTION

Yvette Brind'Amour, *directeur artistique*

Mercedes Palomino, *directeur administratif*

André Cailloux, *adjoint à la direction artistique*

François Barbeau, *adjoint à la direction artistique*

Marie-Thérèse Renaud, *secrétaire-comptable*

Francette Sorignet, *secrétaire générale*

Louise Bélanger, *secrétaire*

Denyse Boyer, *secrétaire*

Jacqueline Cailloux, *publicité Revue "THEATRE"*

Charles Brind'Amour, *archiviste*

S. Elharrar, *gérant*

THÉÂTRE DU RIDEAU VERT

4664 rue St-Denis, Montréal 176

● Réservations de billets: 844-1793

Bureaux administratifs: 355 rue Gilford — 845-0267

"théâtre"

revue du théâtre au Canada, est publiée par le Rideau Vert Inc.

Abonnement: \$3.00 par année

Impression: J.-N. Lespérance Enrg.
8890 rue St-Hubert — Tél.: 388-8504

747



B747
Montréal
Paris
une exclusivité
AIR FRANCE

PRO THELIN 1971.04.08 X