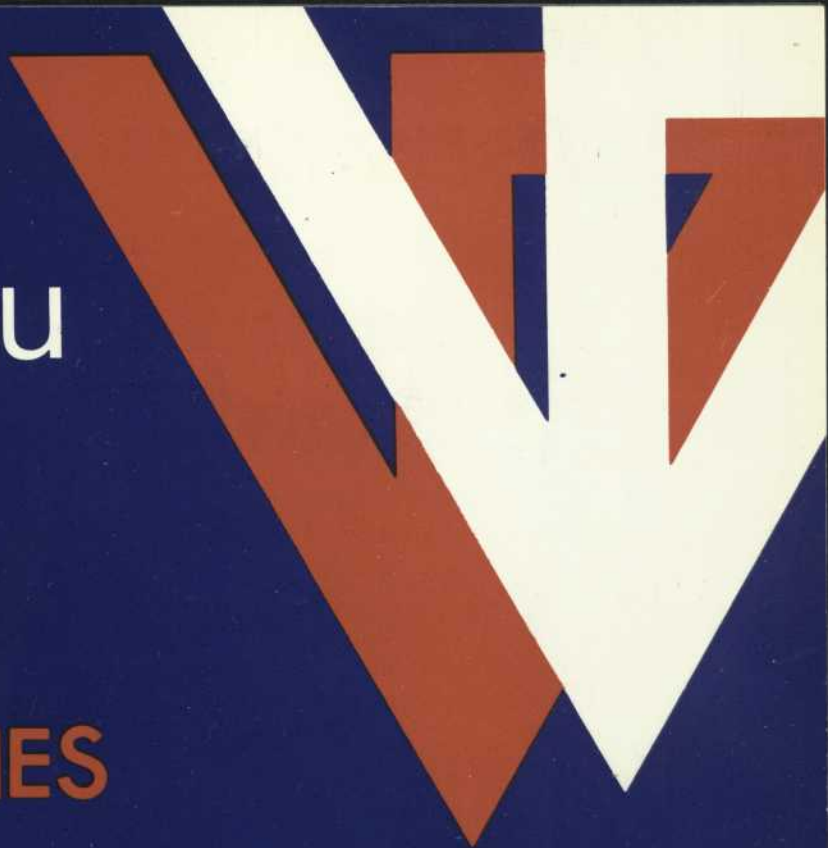


# théâtre du rideau vert

## SONNEZ LES MATINES

COMÉDIE DE FÉLIX LECLERC

revue théâtre  
volume 17, no 6, 27 avril 1978



*PRÉVOYEZ-VOUS UN DÉPART...*

**VOYAGES**  
**Nouvelle-France** inc.

101, PLACE CHARLES-LEMOYNE, SUITE 206,  
LONGUEUÏL, QUÉ. - J4K 2T3  
TÉL. 463-1702 (FACE AU MÉTRO)



*POUR TOUTE  
DESTINATION  
CONSULTEZ  
NOTRE AGENCE*



Tous les théâtres et toutes les troupes d'expression française rêvent d'Avignon. Cet été, c'est le Théâtre du Rideau Vert qui sera l'invité du Festival durant dix jours: dix jours de vie théâtrale, d'échanges avec les gens de théâtre venant des quatre coins de l'Europe, dix jours où seront présentées en alternance trois pièces d'Antonine Maillet: LA SAGOUINE, GAPI, et EVANGELINE DEUSSE. La même direction théâtrale, le même metteur en scène, la même troupe de comédiens et la même équipe technique qui ont créé ces pièces au Théâtre du Rideau Vert entre 72 et 76 se donnent rendez-vous avec l'auteur acadien cet été au Festival d'Avignon.

Signalons que c'est grâce au Ministère des Affaires Extérieures que le Théâtre du Rideau Vert sera présent à cette manifestation culturelle internationale.





## SONNEZ LES MATINES:

Epoque des zouaves,  
des Dames de Sainte-Anne  
des Fêtes-Dieu  
des indulgences,  
des cierges à tempête,  
des bénitiers,  
des niches de madone,  
des pèlerinages,  
des cantiques,  
est-ce que j'en ris?  
Pas du tout.

Période d'excès dirigés vers un seul but: le ciel,  
écrasé d'artifices et de superstitions.

Miracle, nous en sommes sortis!

Epoque de la tête dans le sable,  
des trois seuls péchés nationaux: péché mouillé,  
péché poilu, péché sec. De temps en temps, un de nous se  
montrait le bout du nez, mais c'était risqué.

A cette époque, après avoir assisté à un concert des  
Cosaques du Don, j'ai couru dans la coulisse, les supplier  
de m'emmener avec eux.

L'année d'avant, j'avais aussi offert mes services comme mousse  
à bord d'un bateau-marchand grec ancré à Trois-Rivières.  
C'est un vieux noir plein de gale et de trous qui m'a jeté  
dehors sur le quai.



En ce temps-là pour parler comme Jésus, je n'étais pas  
le seul jeune homme qui attendait que le Christ passe  
devant chez-nous et nous dise: "Lâche tout et suis-moi."  
Puis j'ai vendu en contrebande.

Ca me plaisait bien vendeur de "bagosse", la nuit, dans  
un petit camion qui roulait feux éteints sur les petites  
routes écartées de Sainte-Marthe.

Un sur mille voyait loin, et même lui, sa voix était  
étouffée dans le tonnerre de prières, qui sortait du  
"peuple à genoux, chante ta délivrance" . . .

Délivrance!

Mot éternel

qui fait rêver un million de jeunes prisonniers  
de 19 ans, ce soir, qui voudraient un fusil,  
qui voudraient manger un seul repas par semaine . . .

Son époque à lui portera quel nom?

La mienne, moins violente, s'appelait "Sonnez les Matines".

C'était l'époque du charbon, du cheval et de l'école du rang.

Trois petits mots qu'on remet à la mode qui deviendront, paraît-il,  
les fabuleuses nouveautés de l'an 2000.

Félix Leclerc

— Mars 1978





*Jean-François Samray — Thomas Guité — Richard Niquette — Frédéric Lamotte — Stéphane Tacon*





## LE MOT DU METTEUR EN SCÈNE

Pour une comédienne, faire une mise en scène c'est aborder un nouveau métier, c'est se placer de l'autre côté de la rampe, et c'est d'un seul coup recevoir sur les épaules la responsabilité entière d'une pièce. Même si vous êtes secondée par une technique présente et efficace, même si vous êtes entourée de confiance et d'amitié vous vous sentez terriblement seule. C'est effroyable et . . . merveilleux.

Vous décidez de tout, vous répondez de tout, donc le succès ou l'insuccès c'est vous.

Monter une pièce c'est comme mettre à flot un navire, il faut le temps. Le temps de préparer ce départ, le temps de communiquer à vos comédiens cette préparation patiemment, en vous mettant au rythme de chacun, et puis plus tard d'unifier tous ces efforts. Alors là seulement vous pouvez détacher les câbles et regarder le bateau essayer d'abord de maintenir un équilibre fragile et puis prendre son élan.

Entre un metteur en scène, ses comédiens et l'auteur, c'est toujours une histoire d'amour, à vous de juger si cette histoire finit bien et si elle sera durable . . .

JANINE SUTTO



Mise en scène:  
**Janine SUTTO**

Décor:  
**Serge JACOB**

Costumes:  
**François BARBEAU**

Eclairage:  
**Nick CERNOVITCH**

*Jean-Pierre Chartrand — Juliette Huot — Edgar Fruitier*

# SONNEZ LES MATINES

COMÉDIE DE FÉLIX LECLERC

distribution par ordre d'entrée en scène

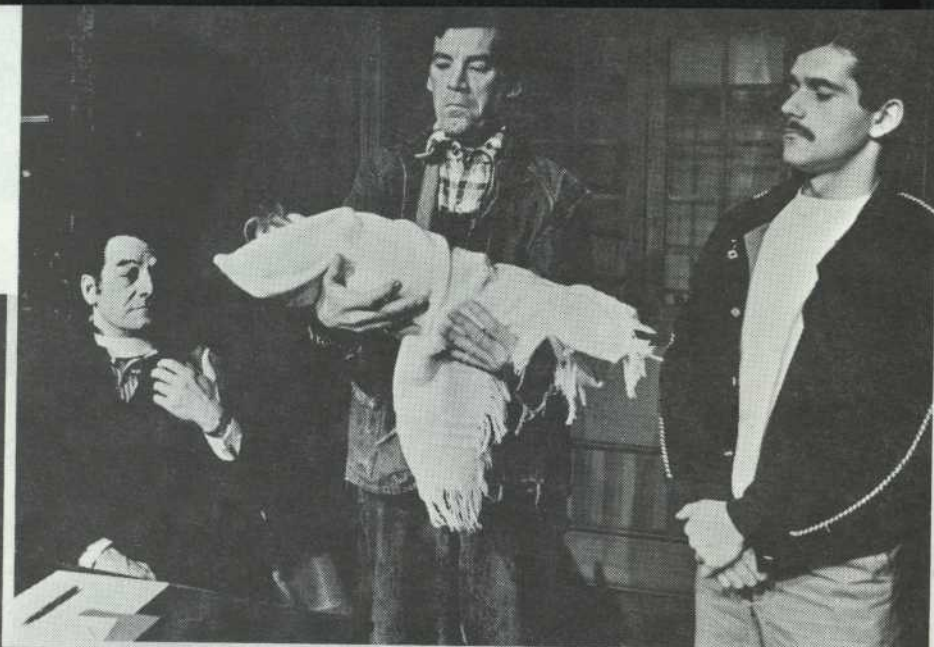
Juliette HUOT .....	Germaine
Edgar FRUITIER .....	Le Curé
Richard NIQUETTE .....	Jos Public
Annette LECLERC .....	Mme Saumont
Jean-Pierre CHARTRAND .....	Le Vicaire
Suzanne BOUCHARD .....	L'Amoureuse
André LACOSTE .....	L'Amoureux
Paul GAUTHIER .....	Le Paysan
Mario RODRIGUE .....	Son Fils
Bertrand GAGNON .....	Monseigneur
Les enfants	
Frédéric LAMOTTE .....	Adrius
Jean-François SAMRAY .....	Clément
Stéphane TACON .....	Marc
Thomas GUTE ou Sébastien CLÉMENT .....	Gaston

*L'action se déroule dans un petit village de la Province du Québec*

Il y aura un entracte de vingt minutes



*Edgar Fruitier  
Paul Gauthier  
Mario Rodrigue*



*Edgar Fruitier  
Suzanne Bouchard  
André Lacoste*



*Edgar Fruitier*

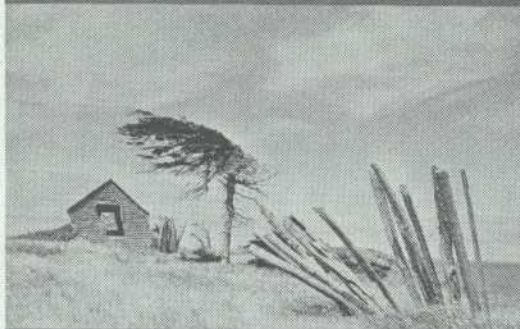
—

*Annette Leclerc*

# LES CORDES-DE-BOIS

roman

antonine maillet



**EX-AEQUO  
AVEC LE GAGNANT  
DU PRIX GONCOURT**

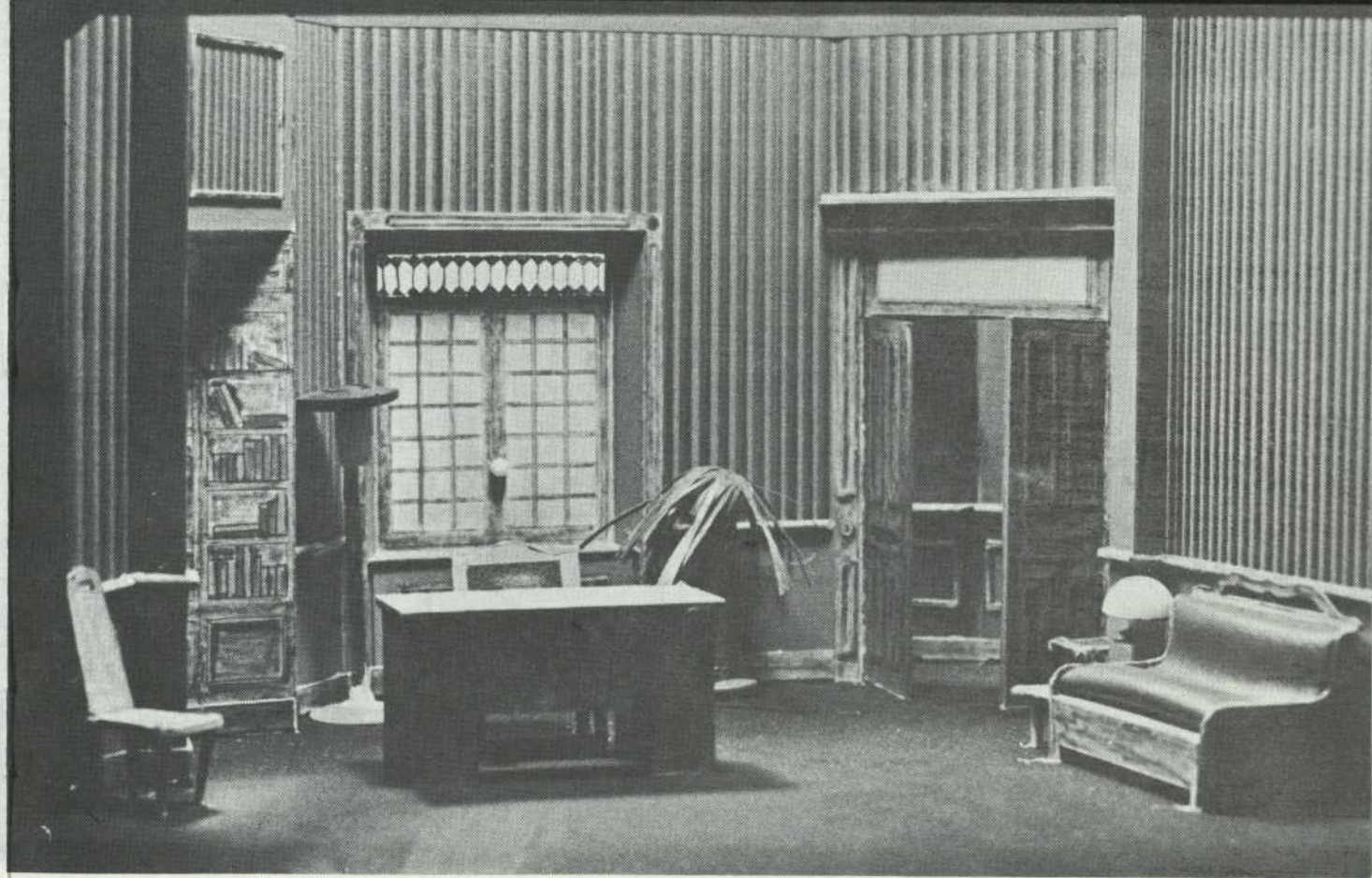
LEMEAC

- *UN SUCCÈS SENSATIONNEL*
- *LE BEST-SELLER DE LA SAISON*
- *5 VOIX CONTRE 5 AU GONCOURT*
- *PRIX DES QUATRE JURYS*

*Il faut lire:*

**ANTONINE MAILLET**  
**Les Cordes-de-Bois**





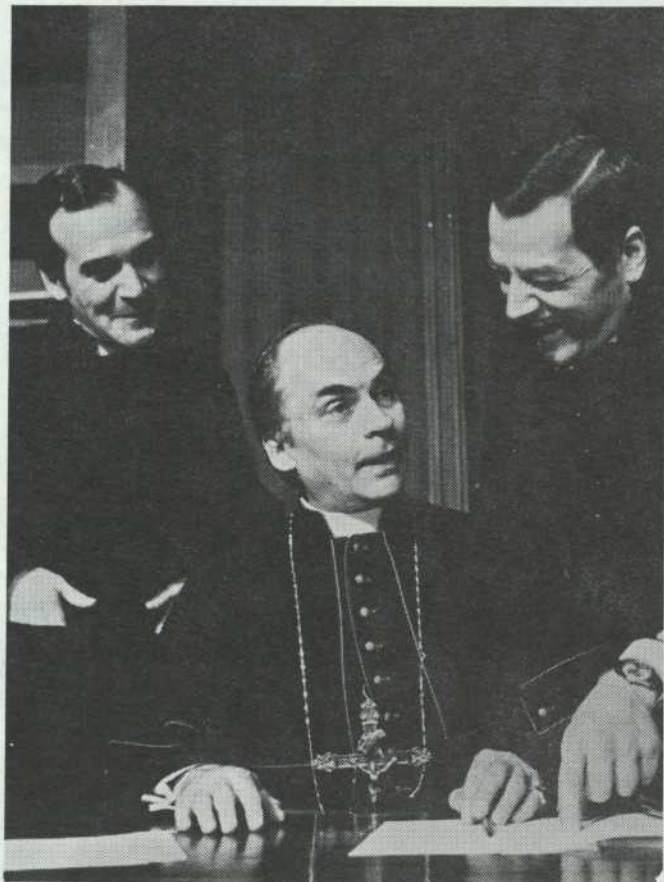
*Décor de Serge Jacob*



**Les arts.  
La BCN  
y croit.**



 Banque Canadienne Nationale



*Jean-Pierre Chartrand — Bertrand Gagnon — Edgar Fruitier*





*Edgar Fruitier*

*Juliette Huot*



---

Costumes exécutés à l'atelier du Théâtre du Rideau Vert  
et à l'atelier de Costumes Enr.

---

Coupe des costumes: Erika Hoffer

---

Couturières: Marie-Antoinette Rouillard, Mireille Tremblay,  
Sergine Landry, Louisa Ferrian, Richard Deschênes.

---

Perruquier: Denis Girard

---

Décor construit dans les ateliers du Théâtre du Rideau Vert,  
dirigés par JACQUES LEBLANC assisté par Bruno Leblanc,  
Martin Leblanc et Alain Danis,  
brossé par Martin Leblanc.

---

Eclairagiste: Louis Sarraillon  
Assistant: Philippe Bourgie

---

Chef électricien: Georges Faniel

---

Chef machiniste: André Vandersteenen  
Assistant: Jean Fraser

---

Opérateur du son: Pierre Gagnon

---

Bande sonore: Adrien Goddu

---

Régisseurs: Véra Zuyderhoff, Lorraine Beaudry

---

Habilleuse: Rollande Méreineau

---

Photos: Guy Dubois

---

Les affiches et la page couverture sont une création de Gérald Zahnd

---



**Service de Bar**  
**À L'ENTRACTE**

Nous tenons à remercier  
le Conseil des Arts  
du Canada,  
le Ministère  
des Affaires Culturelles  
de la Province de Québec  
et le Conseil des Arts  
de la Région Métropolitaine  
de Montréal  
pour leur générosité  
à notre égard.

## théâtre du rideau vert

---

Pierre Tisseyre, *président d'honneur*

Yvette Brind'Amour, *directeur artistique*

Mercedes Palomino, *directeur administratif*

Paul Colbert, *directeur*

André Cailloux, *directeur de la section jeunesse*

François Barbeau, *adjoint à la direction artistique*

Me Guy Gagnon, *avocat, Conseiller Juridique*

Gabriel Groulx, c.a., *Vérificateur*

Associé de Raymond, Chabot, Martin, Paré & Associés

Marie-Thérèse Renaud Mallette, *secrétaire comptable*

Francette Sorignet, *secrétaire générale*

Marie-Renée Michel, *secrétaire*

Sylvie Dufour, *secrétaire*

Yolande Maillet, *comptable*

S. Elharrar, *gérant*

"THEATRE" *direction*, Mercedes Palomino

*revue publiée par le Rideau Vert Inc.*

Jacqueline Cailloux, *publicité, Revue "Théâtre"*

Bureaux administratifs: 355 rue Gilford – Montréal – 845-0267

---

Adresse télégraphique: ridover

# Air France vous reçoit ...

## Paris, ville lumière et porte du monde

Air France vous dépose à Paris, ville lumière qui vous accueille avec ses grands hôtels, ses divertissements, ses arts et sa culture. Et de Paris, Air France vous offre le monde, avec ses 150 escales, dont 55 destinations en Europe.

**AIR FRANCE** 



Pour tout renseignement  
n'hésitez pas à  
communiquer dès  
maintenant avec votre  
agent de voyages.

PRO THERIV 1978.04.27x