

SAISON 90/91



THÉÂTRE DU RIDEAU VERT

DIRECTION: YVETTE BRIND'AMOUR - MERCEDES PALOMINO

TENOR
DEMANDE

COMÉDIE DE KEN LUDWIG

TRADUCTION ET ADAPTATION :
DANIÈLE ET SOPHIE LORAIN

DU 4 DÉCEMBRE 1990 AU 6 JANVIER 1991
AU THÉÂTRE ST-DENIS / SALLE 2



AUJOURD'HUI, AVOIR DU SUCCÈS,
C'EST ÊTRE DANS LE VENT ET FONCER.

«La forme aérodynamique des véhicules mis au point par Ford permet de défier votre plus grand obstacle sur la route : le vent. D'ailleurs, le prototype le plus récent de Ford a un coefficient de traînée inférieur à celui d'un avion de chasse F-15. Alors maintenant foncez... du moins jusqu'à la limite de vitesse!» Jacques Duval, conseiller spécial.



La qualité passe
avant tout.

TÉNOR DEMANDÉ

COMÉDIE DE KEN LUDWIG

traduction et adaptation
de DANIELE et SOPHIE H. LORAIN

mise en scène:
DENISE FILIATRAULT

Distribution par ordre d'entrée en scène

Guylaine TremblayMargot
Henri ChasséMax
Louis-Georges GirardTalbot
Gildor RoyTito Morelli
Lucie RouthierMaria
André RobitailleUn chasseur
Marie-Christine PerreaultDiana
Arlette SandersJulia

*L'action se déroule
dans une suite d'hôtel de première classe
à Montréal, en 1934.*

Décor: **ANDRÉ BARBE**

Costumes: **FRANÇOIS BARBEAU**

Éclairages: **GUY SIMARD**

Arrangements musicaux: **FRANÇOIS SASSEVILLE**

Il y aura un entracte de vingt minutes.

La pièce

Début des années 30, dans la suite d'un hôtel de première classe de Montréal. On attend fébrilement Tito Morelli, invité à chanter *Otello* de Verdi dans la salle comble du Her's Majesty. Le voilà qui arrive, l'estomac barbouillé, aux côtés de sa femme, plus diva que lui. Mal en point, voulant se requinquer avec quelques rasades de chianti, Tito ajoute à sa «médication» des somnifères qui l'envoient dans les fleurs. L'impresario Talbot est dans l'embarras: le rideau se lève bientôt et on réclame la vedette. Max, l'homme à tout faire de Talbot, qui a une voix d'or mais que personne ne prend au sérieux, a la solution pour sauver la situation et la face de son patron. Sous le maquillage noir d'*Otello*, qui va le reconnaître? Max va enfin chanter. Hélas! tout n'est pas si simple. Car Tito finit par se réveiller... Deux *Otello* pour le prix d'un... et un lot de quiproquos suscités par des personnages qui croient que l'un est l'autre: de l'obstinée chasserresse d'autographes à la cantatrice aux charmes... opportunistes.

Elle a travaillé
mille fois les mots,
les notes et les pas.
Aujourd'hui,
ses gestes
sont libres.



BANQUE NATIONALE



Des airs d'opéra, une touche d'amour, un grain de jalousie, des quiproquos et des portes qui claquent; c'est ce qui m'a séduite dans la pièce de Ken Ludwig *Lend me a Tenor*.

Le Rideau Vert a pensé vous offrir ce divertissement, idéal durant la période des fêtes.

Joyeux Noël!
Bonne et heureuse année!
Et un ténor
à la fin de vos jours...

Denise Filiatrault
metteure en scène

Pour nous deux, Ténor Demandé fut un morceau de choix. L'écriture, le rythme frénétique et l'humour s'accordent en façonnant des répliques savoureuses et percutantes.

Nous espérons avoir conservé toute la fraîcheur du texte original en le traduisant et en l'adaptant à la réalité québécoise.

Nous vous souhaitons une soirée des plus divertissantes.

Danièle et Sophie Lorain
traductrices et adaptatrices



UNE FORCE MULTIDISCIPLINAIRE

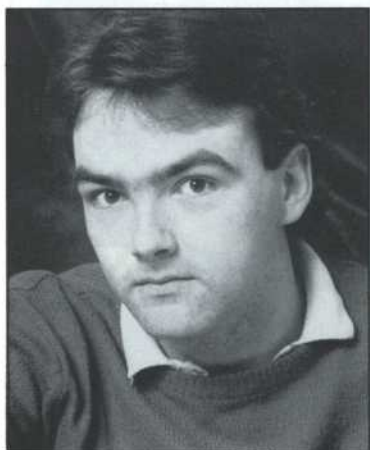
Des bureaux dans près de 60 villes
au Québec, en Ontario et en Europe.



**RAYMOND, CHABOT,
MARTIN, PARÉ**

LA FORCE DU CONSEIL

Les comédiens

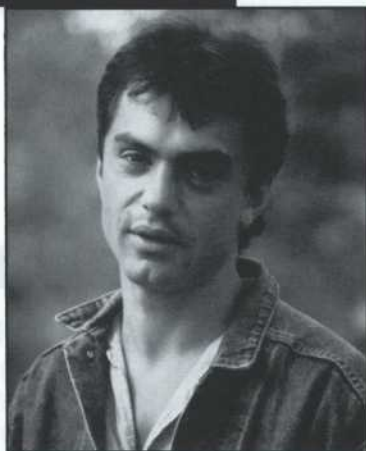


GILDOR ROY (Tito Morelli)

Baryton et guitariste, Gildor Roy a créé l'événement avec son spectacle western présenté à La Licorne la saison dernière (repris au printemps 1991). Incarnant Robert Boissonneault dans *Super sans plomb* et Gérard Froment dans *Le Grand Remous*, il jouait, jusqu'à tout récemment, le rôle de Roma dans *Glengarry Glen Ross*, la comédie à succès de David Mamet. On a beaucoup parlé de sa remarquable interprétation de Joseph Latour dans *Un simple soldat* de Marcel Dubé. Au Rideau Vert, on a pu le voir dans *Qui a peur de Virginia Woolf?* et dans *Les Fantastiques*.

HENRI CHASSÉ (Max)

Henri Chassé vient de terminer, aux côtés de Michel Forget, une tournée québécoise de *Cré menteur!*, comédie débridée créée cet été. Avec le rôle de Simon Doucet dans *Les Feluettes*, il a fait une mini-tournée en France. Sur scène, il s'est également fait remarquer par son interprétation dans *Bonjour, là, bonjour* de Michel Tremblay, *Adieu docteur Münch* de René-Daniel Dubois et *Roméo et Juliette* de Shakespeare.





LOUIS-GEORGES GIRARD (Henri Talbot)

Louis-Georges Girard est assurément un homme de télévision. Jugez: il a joué dans les téléfilms *Lance et compte* et *Alphonse Desjardins*; on peut l'apprécier dans les téléséries *Libre Échange*, *Cormoran* et *Tandem*. Sans oublier les rôles qu'il endosse au théâtre, principalement à Québec.

GUYLAINE TREMBLAY (Margot)

Comédienne et auteure, cette membre active de la Ligue nationale d'improvisation a joué, entre autres pièces, dans *Aurélie ma soeur* de Marie Laberge, *Le Dialogue des Carmélites* de Georges Bernanos, et, l'été dernier, dans *Fleurs d'acier* (*Steel Magnolias*).



LUCIE ROUTHIER (Maria)

Lucie Routhier a interprété pendant près de trois ans le rôle d'Antoinette dans *Du poil aux pattes comme les CWAC's* de Maryse Pelletier. Récemment elle était de la distribution de *Crémenteur!* qui a obtenu un franc succès à travers la province.



MARIE-CHRISTINE PERREAULT
(Diana)

C'est le rôle de Judith Martin dans *L'Héritage* de Victor-Lévy Beaulieu qui a véritablement révélé Marie-Christine Perreault. Pourtant, la comédienne chanteuse travaille depuis sa sortie du Conservatoire d'art dramatique de Québec en 1978. Sur la scène du Rideau Vert, la saison dernière, elle était de *Samedi, dimanche et lundi* de Eduardo de Filippo.

ARLETTE SANDERS (Julia)

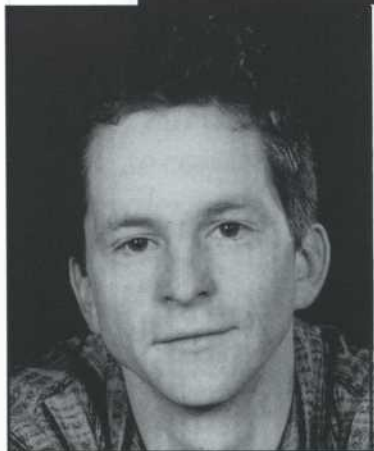
Formée au Conservatoire national de Paris, Arlette Sanders, arrivée à Montréal en 1963, accumule les expériences: réclames publicitaires, doublage, téléseries, théâtre, etc.

Elle a joué dans le succès de l'été 1990: *La Cage aux Folles*, dans une mise en scène de Denise Filiatrault.



ANDRÉ ROBITAILLE (le chasseur)

André Robitaille a interprété Ronald dans *Un simple soldat* de Marcel Dubé, façon René Richard Cyr, et Eugene dans *Souvenirs de Brighton Beach* de Neil Simon (au Théâtre Beaumont-Saint-Michel). Il met à profit ses dons de comique à l'émission *100 Limite* à Télévision Quatre Saisons.



UNE ÉQUIPE DYNAMIQUE
DES ÉQUIPEMENTS TRÈS MODERNES
UN SERVICE PERSONNALISÉ

I M P R I M E R I E

Les Editions Marquis Ltee

Pour faire bonne

IMPRESSION

en noir ou en couleur
sur tous vos travaux

LIVRE

REVUE

DÉPLIANT PUBLICITAIRE

ALBUM SOUVENIR

AFFICHE

BROCHURE

RAPPORT ANNUEL

305 est boul. Taché
Montmagny, QC, G5V 1C7
(418) 248-0737, Télécopieur: (418) 248-2273

Saison 90/91

Prochains spectacles

du 22 janvier au 16 février 1991

LE PAIN DUR

Paul Claudel

Mise en scène: Michèle Magny

Avec

JACQUES GODIN — MARIE TIFO — SYLVIE DRAPEAU
DENIS BERNARD — JEAN DALMAIN

Décor: DANIELÉ LÉVESQUE

Costumes: FRANÇOIS BARBEAU

Éclairages: CLAUDE ACCOLAS

Musique: CATHERINE GADOUAS

Drame dans une langue somptueuse.

Auteur de quelques monuments dramaturgiques, Paul Claudel a toujours, dans ses oeuvres, tout en se consacrant aux déchirures de l'être humain, glorifié l'amour de Dieu. Le Pain dur, pièce écrite dans une langue baroque et admirable, est aussi un appel à la perfection.

du 26 février au 23 mars 1991
LA FARCE DE L'ÂGE

Textes écrits et interprétés par
RÉMY GIRARD — SUZANNE CHAMPAGNE
DENIS BOUCHARD — PIERRETTE ROBITAILLE.

Mise en scène: **NORMAND CHOUINARD**

Décor: **GUY NEVEU**
Costumes: **FRANÇOIS BARBEAU**
Éclairages: **CLAUDE ACCOLAS**

Des sketches sur la génération des 33-45 ans.

La génération des 33-45 ans, dans ce qu'elle a d'angoisse et de hantise, d'amour et d'humour, d'échecs et de rêves. Des sujets sérieux traités sur un mode comique. Avec quatre fantaisistes de haut vol qui ont fait leurs preuves individuellement, mais aussi ensemble.

du 16 avril au 11 mai 1991
WILLIAM S
Antonine Maillet

Mise en scène: **ANDRÉ BRASSARD**

Avec **GUY NADON — YVETTE BRIND'AMOUR — MARIE TIFO**
JEAN-LOUIS ROUX — RENÉ GAGNON — LÉNIE SCOFFIÉ
LYNDA ROY — JEAN-GUY VIAU

Décor: **STÉPHANE ROY**
Costumes: **FRANÇOIS BARBEAU**
Éclairages: **CLAUDE ACCOLAS**

Des personnages veulent la tête de leur auteur.

Un somptueux clin d'oeil à Shakespeare et à ses oeuvres. Antonine Maillet fournit à quelques personnages emblématiques de Shakespeare l'occasion idéale de se venger de cet homme «coupable de paternité». Hamlet proclame: «Shakespeare peut-il s'imaginer qu'une seule de ses créatures soit contente de lui?» tandis que Lady Macbeth, déchaînée, accuse William d'être «injuste, arbitraire, misogyne...» et quoi encore. «Les personnages, mes seuls et implacables juges» annonce William Shakespeare. Il ne croit pas si bien dire. Insolent et intelligent.

Fondation du Théâtre du Rideau Vert

Patrons d'honneur:

M. André Bérard
Président et chef de la direction
Banque Nationale du Canada

Mme Andrée S. Bourassa

Honorable Claude Castonguay,
sénateur
Président du Conseil
Corporation du Groupe La
Laurentienne

M. Jean De Grandpré
Président du Conseil
B.C.E. Inc.

Mme Maureen Forrester

Honorable Allan B. Gold
Juge en chef de la cour supérieure du
Québec

M. Yves Gougoux
Président et chef de la direction
BCP Stratégie et Créativité Inc.

M. Pierre Juneau

M. l'Ambassadeur Gérard Pelletier

Très Honorable Jeanne Sauvé

M. Guy St-Germain
Président
Placements Laugerma inc.

M. Guy St-Pierre
Président et chef de la direction
Le Groupe SNC Inc.

Conseil d'administration

Mme Antonine Maillet
Présidente du Conseil

J. Jacques Raymond, f.c.a.
Président

Le bâtonnier Guy Gilbert
Vice-président

Mme Mercedes Palomino
Trésorière

Me Guy Gagnon, c.r.
Secrétaire

M. Henri Audet
Mme Yvette Brind'Amour

Mme Lise Bergevin

M. Marcel Cazavan, f.c.a.

M. Paul Colbert

M. Marcel Couture

Mme Odette Dick

Mme Francette Sorignet

M. Pierre Tisseyre

Membres honoraires:

M. Jacques Brillant

M. Guillermo de Andrea

M. Luis de Cespedes

M. Yvon Deschamps

Mme Camille Goodwin

Mme Yvonne Kendergi

M. Jean Leclerc

M. Jean-Claude Lépérance

M. Denis Lévesque

M. Jean-Louis Lévesque

Mme Marthe Mount

Mme Francine Paquette

M. Gérard Poirier

M. Marc Veilleux

M. Jacques Vézina

M. Michel Tremblay

Équipe de production

LORRAINE BEAUDRY: coordonnatrice de la production

Costumes confectionnés à l'Atelier B.J.L., sous la direction de FRANÇOIS BARBEAU assisté de ODETTE GADOURY

Coupe de costumes: SYLVAIN LABELLE

Confection: HÉLÈNE TREMBLAY

Perruques: RACHEL TREMBLAY

Accessoires: SYLVIE BOUCHER

Les réalisations N.G.L. inc., Trans-formes L.M. inc. et Longue-vue, peinture scénique inc. ont réalisé le décor.

JACQUES LEBLANC: conseiller en scénographie

Équipe de scène

LOUIS SARRAILLON: chef éclairagiste

ANDRÉ VANDERSTEENEN: chef machiniste

GHYSLAIN-LUC LAVIGNE: sonorisation

VERA ZUYDERHOFF: assistante à la mise en scène et régisseur

ROLLANDE MÉRINEAU: habilleuse

Publicité

Des Bonnes Nouvelles — Daniel
Matte: relations de presse

André Desjardins: graphiste

Guy Dubois: photographie de
production

Programme

Les Éditions Marquis Itée:
imprimerie

Claude Lafrance: graphisme

Christine Bellemare: révision

Vézina, Dufault

Assurances et services financiers

Vézina, Dufault Inc.

Assurances générales

Vézina, Dufault et Associés Inc.

Assurances collectives

4374, Pierre-de-Coubertin, bureau 220, Montréal (Québec) H1V 1A6

Télécopie: (514) 253-4453, Téléphone: (514) 253-5221

Théâtre du Rideau Vert

Pierre Tisseyre, président d'honneur
Yvette Brind'Amour, directrice artistique
Mercedes Palomino, directrice administrative
Paul Colbert, directeur
François Barbeau, adjoint à la direction
artistique
Me Guy Gagnon, conseiller juridique,
Martineau Walker
Gabriel Groulx, c.a., vérificateur, associé de
Raymond, Chabot, Martin, Paré, comptables
agrésés
Francette Sorignet, adjointe administrative
Yolande Maillet, chef comptable
Claude Laberge, comptable
Hélène Ben Messaoud, secrétaire
Sylvie Bounillou, secrétaire-réceptionniste

Bureaux administratifs:

355, rue Gilford
Montréal H2T 1M6
Tél.: (514) 845-0267.
Télécopieur:
(514) 845-0712

Le Théâtre du Rideau
Vert est membre des
Théâtres Associés
(T.A.I.)

Le Théâtre du Rideau Vert est subventionné par:
Le ministère des Affaires culturelles du Québec
Le Conseil des Arts du Canada
Le Conseil des Arts de la Communauté urbaine de Montréal

Le Théâtre du Rideau Vert
remercie
LES ÉDITIONS MARQUIS Itée
pour sa précieuse collaboration



L'ART DU
VOYAGE


AIR FRANCE

PRO THERIV 1990.12.04 X