



**THÉÂTRE DU RIDEAU VERT**

YVETTE BRIND'AMOUR MERCEDES PALOMINO



**LES ANGES  
DANS NOS  
CAMPAGNES**

D'ALAN AYCKBOURN

TRADUCTION ET ADAPTATION : **DANIÈLE LORAIN ET SOPHIE LORAIN**

Mise en scène :

**DENISE FILIATRAULT**

---

SAISON 1992-1993

REVUE THÉÂTRE, VOLUME 44, NO 2, 10 NOVEMBRE 1992

En  
toute  
occasion,  
offrez  
des  
billets  
de  
théâtre.



*Pensez aux certificats cadeaux!*

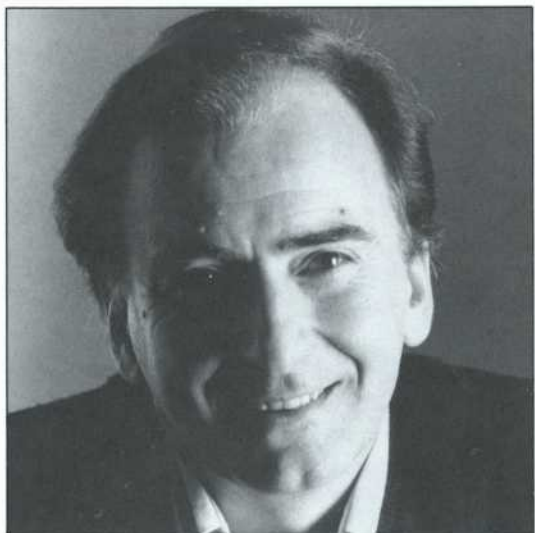


*C'est avec joie que nous avons appris que le Prix du Gouverneur général pour les arts de la scène, qui vient d'être créé, est attribué à Mme Mercedes Palomino. Elle qui pendant tant d'années, loin des feux de la rampe, a tenu entre ses mains le destin et la vie même de notre troupe théâtrale voit ainsi son rôle mis en lumière et son travail récompensé.*

*La grande famille du Rideau Vert est profondément touchée par cet honneur qui lui est rendu.*

*Toutes nos félicitations, chère Mecha, pour ce prix si bien mérité !*

**Pierre Tisseyre**  
Président d'honneur



**Chers amis,**

*J'ai le plaisir de vous annoncer la nomination de Monsieur Guillermo de Andrea au poste de Directeur artistique de notre compagnie et d'exprimer notre fierté de pouvoir désormais compter sur la vaste expérience et le grand talent de celui qui fut d'ailleurs un de nos plus chers metteurs en scène et collaborateurs au long des dix dernières années.*

**Mercedes Palomino**  
Présidente directrice générale



Guillermo de Andrea est né à Buenos Aires, Argentine.

Après ses études primaires et secondaires, il complète sa formation en art dramatique à l'Institut de Théâtre de l'Université Nationale de Buenos Aires en 1960. Il joue dans plusieurs productions au théâtre et à la télévision tout en étudiant à l'Institut du Cinéma Expérimental de l'Argentine, où il obtint son diplôme en 1964.

Boursier du gouvernement français en 1965, il fait en France un stage en mise en scène au Théâtre National Populaire, au Théâtre de l'Est Parisien, à la Comédie Française et à l'O.R.T.F. sous la direction de metteurs en scène tels que Wilson, Vilar, Averti, Lorenzi et Barsac.

Entre 1966 et 1971, il travaille activement à Buenos Aires à titre de professeur à l'Université du Salvador (1967/1971); de professeur aux Facultés Privées de Buenos Aires (1968/1971) et de directeur de l'Institut de Théâtre des Facultés Privées (1969/1971).

Pendant ce temps il travaille aussi à la mise en scène. Goldoni, Feydeau, Beckett, Pereda, Orton, García Lorca, et des auteurs argentins et latino-américains figurent parmi ses quatorze productions de l'époque. Entre 1968 et 1971 il est directeur artistique du Théâtre Colonial de Buenos Aires.

En 1971, il obtient le prix Pirandello de la mise en scène, octroyé par le gouvernement italien et le Fonds National des Arts de l'Argentine. Il voyage en Italie et fait un stage sur la formation de l'acteur et sur la Commedia dell'Arte à l'Accademia dell'Arte Dramatica di Roma. Il entreprend aussi un stage sur la mise en scène au Piccolo Teatro di Milano avec Giorgio Strehler et au Teatro Stabile di Genova avec Ivo Chiessa. Il travaille à Cinecittà au tournage de trois films avec Vittorio de Sica, Patrone Griffi et Carlo Carunggio.

Durant son séjour en Italie, il représente l'Argentine à la rencontre internationale des théâtres subventionnés tenue à Florence en 1972.

En 1973, il fait sa première mise en scène au Canada avec LE BALCON de Jean Genet alors qu'il est l'invité du Conservatoire d'Art Dramatique de Québec. Il devient par la suite professeur au Conservatoire (1973/1978), directeur artistique du Théâtre du Vieux Québec (1977/1978), professeur à l'Université Laval (1977/1981), directeur artistique du Théâtre du Trident (1978/1989), metteur en scène et professeur invité au Conservatoire d'Art Dramatique de Montréal, et à l'École Nationale de Théâtre de Montréal, ainsi que dans diverses écoles et institutions, et directeur artistique du Pays de la Sagouine (Bouctouche, N.B., été 1992).

Monsieur de Andrea a aussi été vice-président de l'Association des Directeurs de Théâtre et des Théâtres Associés Inc. (1979/1989); représentant du Canada au XIX<sup>e</sup> Congrès Mondial du Théâtre (Madrid, 1981); représentant du Canada au Festival International de Théâtre de Caracas (Vénézuéla, 1983); représentant du Canada au Congrès de l'Institut International de Théâtre (Montréal et

Toronto, 1985); membre du Conseil du Festival de Théâtre des Amériques depuis 1985; président du Jury International du Festival de Théâtre des Amériques (1985); membre de plusieurs jurys et comités de sélection; membre du Conseil d'administration du Théâtre du Nouveau Monde (1990/1992).

En plus du Prix Pirandello (1971), il a obtenu le Prix Gascon-Roux à la meilleure mise en scène (LES DEUX JUMENTS VENITIENS de Goldoni, Théâtre du Nouveau Monde, Montréal, 1987), le Prix de la Culture de la ville de Québec à la meilleure mise en scène (LE BOURGEOIS GENTILHOMME de Molière, Théâtre du Trident, Québec, 1987) et le Prix de l'Institut, prix d'excellence octroyé par l'Institut Canada-Argentine (Ottawa, 1988).

Depuis 1973, Guillermo de Andrea a signé plus de soixante mises en scène autant à Québec, qu'à Montréal, à Ottawa et à Toronto, dont MACBETH et ROMEO ET JULIETTE de Shakespeare; LE BOURGEOIS GENTILHOMME et LE MALADE IMAGINAIRE de Molière; ARLEQUIN SERVITEUR DE DEUX MAITRES, LES DEUX JUMENTS VENITIENS et LA TRILOGIE DE LA VILLEGIATURE de Goldoni; L'OPERA DE QUAT'SOUS et LA BONNE AME DE TSE TCHOUAN de Brecht; L'HOMME ELEPHANT de Bernard Pomerance; UN TRAMWAY NOMME DESIR de Tennessee Williams; LA CELESTINE de Fernando de Rojas; LA CUISINE de Arnold Wesker; PIAF de Pam Gems; ILS PASSERENT DES MENOTTES AUX FLEURS de Arrabal; UNE NUIT A VENISE, opérette de Richard Strauss, et tant d'autres.

Au Théâtre du Rideau Vert il nous a donné: LES ENFANTS DU SILENCE de Mark Medoff; FEUX-FOLLETS de Cooper et Cronin; UNE JOURNEE PARTICULIERE de Ettore Scola; LA VERITE DES CHOSES de Tom Stoppard; MARGOT LA FOLLE de Antonine Maillet; LA CERISAIE de Tchekhov; SAMEDI, DIMANCHE ET LUNDI de Eduardo de Filippo; RUY BLAS de Victor Hugo et LES PRECIEUSES RIDICULES et LE MEDECIN MALGRE LUI de Molière. Il va nous offrir aussi, comme dernier spectacle de la présente saison, LA NUIT DES ROIS de Shakespeare.

# SAINTE JEANNE

**DUCEPPE**  
20 ANS

De Bernard Shaw

Avec Julie Vincent entourée de 22 comédiens.

Du 28 octobre au 5 décembre.

Réservations: 842-2112



## La pièce

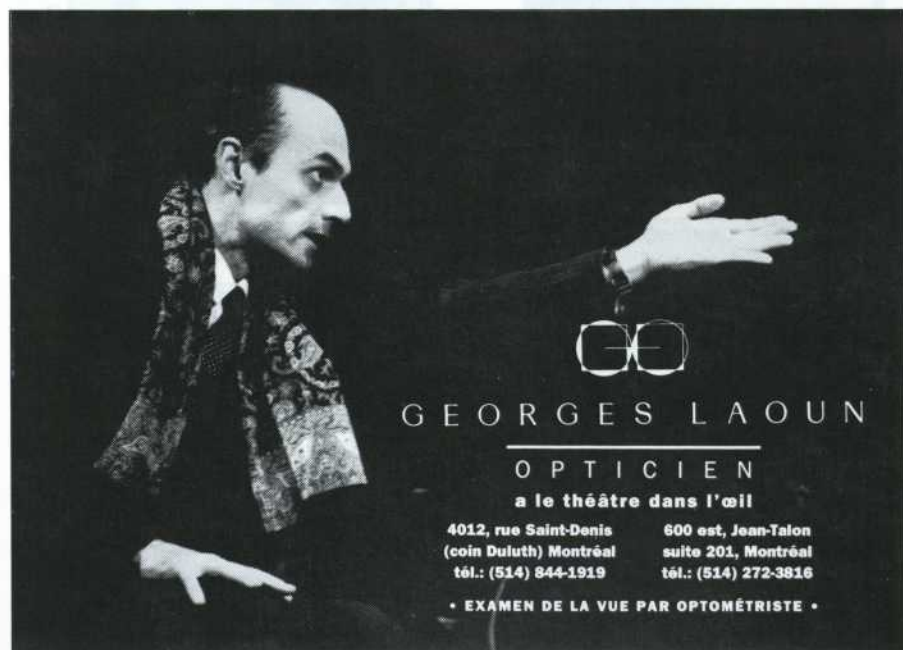
Une comédie de bonne compagnie où l'on suit le destin parallèle de trois couples de conditions différentes. Leçon de la pièce: pour faire sa place dans la société, il faut s'en prendre aux mieux nantis. Ainsi, le petit finit par faire manger dans sa main ceux qui l'ont dominé. Maître de la comédie fine, Ayckbourn s'exerce à capter le comportement social et privé de ses contemporains, sonde leurs rêves, leurs ambitions, leurs vengeances, leurs compromis. Un feu d'artifice d'informations sociales, de sentiments et de tensions. Ici le rire est parfois acide, car le véritable humour ne va pas sans cruauté.

# AU CAP-PELÉ

*cuisine acadienne*



4593 SAINT-DENIS, MONTRÉAL (QC) H2J 2L4 (514) 849-3522



GO

GEORGES LAOUN

OPTICIEN

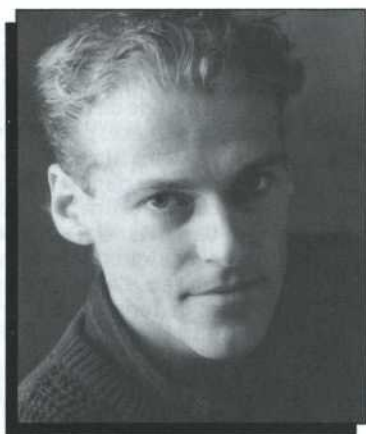
a le théâtre dans l'œil

4012, rue Saint-Denis (coin Duluth) Montréal tél.: (514) 844-1919	600 est, Jean-Talon suite 201, Montréal tél.: (514) 272-3816
---	--

• EXAMEN DE LA VUE PAR OPTOMÉTRISTE •



**Pierrette Robitaille**



**Luc Guérin**



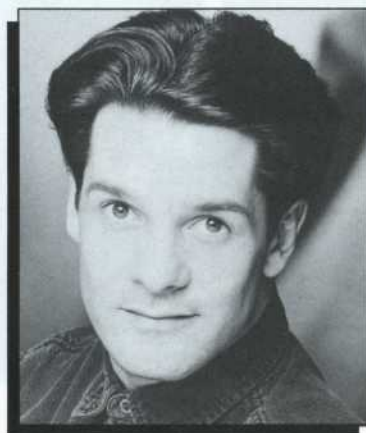
**François Tassé**



**Marie-Christine Perreault**



**Chantal Lamarre**



**Bernard Fortin**



# *Les Anges dans nos campagnes*

d'Alan Ayckbourn

traduction et adaptation: Danièle Lorain et Sophie Lorain

mise en scène: **Denise Filiatrault**

distribution par ordre d'entrée en scène

Pierrette Robitaille ..... Colette Marion  
Luc Guérin ..... Paul Marion  
François Tassé ..... Ronald Champagne  
Marie-Christine Perreault ..... Maryse Champagne  
Chantal Lamarre ..... Danièle St-Jacques  
Bernard Fortin ..... François St-Jacques

L'action se déroule la veille de Noël, des années 1967, 1968 et 1969.

Décor: **André Barbe**

Costumes: **François Barbeau**

Éclairages: **Claude Accolas**

Musique et arrangements musicaux: **François Sasseville**

Il y aura un entracte de vingt minutes

---

*La rénovation du Théâtre du Rideau Vert a été rendue possible grâce à la participation financière du ministère des Communications du Canada et du ministère des Affaires culturelles du gouvernement du Québec.*

---

## Le mot du metteur en scène



*J'ai beaucoup ri quand j'ai lu cette comédie dramatique, souvent grinçante, que le Rideau Vert m'a proposée de monter. J'ai été également séduite par l'époque et le lieu où l'intrigue se déroule. C'est à dire dans la cuisine, où de tout temps, la visite finit par aboutir.*

*Bonne soirée*

*Denise Filiatrault*



Tél.: 849-0555

Restaurant-Brochetterie

*Le Jardin de Puits*

Apportez votre vin



180 VILLENEUVE EST, MONTRÉAL, QUÉBEC H2T 1L5

**L**a Banque Nationale est heureuse de s'associer à une autre saison du Théâtre du Rideau Vert.

 **BANQUE NATIONALE**

Notre banque nationale

**Prochain spectacle**  
du 19 janvier au 13 février

# ANTIGONE

de

Jean Anouilh

mise en scène

Danièle J Suissa

avec

Sophie Faucher

Jean-Louis Roux

Lénie Scoffié

Annette Garant

Daniel Gadouas

Jean-Luc Montminy

Gérard Delmas

Dominique Briand

Scénographie

Jean-Charles Martel

Costumes

François Barbeau

---

*Le Théâtre du Rideau Vert est subventionné par:  
Le ministère des Affaires culturelles du Québec  
Le Conseil des Arts du Canada  
Le Conseil des Arts de la Communauté urbaine de Montréal  
Le Théâtre du Rideau Vert est membre des Théâtres Associés (T.A.I.)*

---



*La traduction et l'adaptation de cette pièce nous ont rassemblées autour d'une tâche commune et permis de constater, encore une fois, combien notre complicité s'étend bien au-delà du lien qui nous unit. Le travail d'écriture en collaboration n'est pas de première évidence encore moins quand il s'agit de conserver à une comédie son essence humoristique.*

*Nous espérons avoir relevé ce défi et remercions madame Palomino de nous avoir accordé sa confiance.*

**Danièle et Sophie Lorain**

## Vézina, Dufault

Assurances et services financiers

**Vézina, Dufault Inc.**

Assurances générales

**Vézina, Dufault et Associés Inc.**

Assurances collectives

4374, Pierre-de-Coubertin, bureau 220, Montréal (Québec) H1V 1A6

Télécopie: (514) 253-4453, Téléphone: (514) 253-5221

### UNE FORCE MULTIDISCIPLINAIRE

Bureaux dans plus de 60 villes au Québec,  
en Ontario et en Europe.





# ANTONINE MAILLET



## *Les Confessions de Jeanne de Valois*

À travers une année d'écriture, mère Jeanne raconte avec humour les événements qui ont marqué sa vie de pionnière et de fondatrice. Entre les lignes de ses mémoires, se dévoile le destin d'une femme passionnée à la parole lumineuse et féconde.

Antonine Maillet a magistralement mêlé sa voix à celle de mère Jeanne de Valois. Leurs paroles deviennent une magnifique célébration de l'appartenance à la vie profonde.

344 pages, 27,50\$

# LEMÉAC

*La littérature d'aujourd'hui*

## Équipe de production

---

Coordonnatrice de la production: *Lorraine Beaudry*

Costumes confectionnés à l'Atelier B.J.L.,  
sous la direction de *François Barbeau*

Assistante aux costumes: *Odette Gadoury*

Costumes:

Coupe: *Sylvain Labelle*

Confection: *Hélène Tremblay - Francine Leboeuf*

Perruques: *Rachel Tremblay*

Coiffures: *Claude Trudel*

Accessoires: *Nathalie Gingras*

Assistant: *Carol Clément*

Construction du décor: *Atelier N.G.L. inc.*

Peinture du décor: *Longue-vue peinture scénique inc.*

Conseiller en scénographie: *Jacques Leblanc*

## Équipe de scène

---

Chef éclairagiste: *Louis Sarraillon*

Chef machiniste: *André Vandersteenen*

Machiniste: *Claude Barsetti*

Sonorisateur: *Ghyslain-Luc Lavigne*

Assistante à la mise en scène et régisseur:

*Sue Turmel*

Habilleuse: *Rollande Mérineau*

## Publicité

---

Des Bonnes Nouvelles -  
*Daniel Matte:*

relations de presse

Conception graphique:  
*Desjardins Bibeau inc.*

Photographe de production:  
*Guy Dubois*

## Programme

---

Graphisme: *Evelyn Butt*  
Imprimerie: *Bourget inc.*

## Bureaux administratifs:

355, rue Gilford

Montréal H2T 1M6

Tél.: (514) 845-0267

Télécopieur: (514) 845-0712

*Nous remercions Labelle Fourrure Ltée  
de leur aimable collaboration.*

**AMEUBLEMENT  
"ELVIS"**

**TéL.: 52-ELVIS**

522-9484  
522-2303

2 SUCCURSALES POUR VOUS SERVIR

- 6235 PAPINEAU,  
(coin Bellechasse),  
3 étages de meubles  
& d'appareils ménagers
- 4343-4349 PAPINEAU,  
(coin Marie-Anne),  
NEUFS & USAGÉS

## **Théâtre du Rideau Vert**

---

### ■ CONSEIL D'ADMINISTRATION DU THÉÂTRE DU RIDEAU VERT

*Pierre Tisseyre*: président d'honneur

*Mercedes Palomino*: présidente

*Antonine Maillet*: vice-présidente

*Guillermo de Andrea*: vice-président

*Guy Gagnon*: secrétaire-trésorier

### Administrateurs et administratrices

*Lise Bergevin*

*Marthe Brind'Amour Mount*

*Paul Colbert*

*Pierre R. Desmarais*

*Jacques Raymond*

### ■ FONDATION DU THÉÂTRE DU RIDEAU VERT

#### Patrons d'honneur

*M. André Bérard*  
Président et chef de la direction  
Banque Nationale du Canada

*Mme Andrée S. Bourassa*  
*Honorable Claude Castonguay*  
Sénateur  
Président du Conseil  
Corporation du Groupe  
La Laurentienne

*M. Jean De Grandpré*  
Président du Conseil  
B.C.E. Inc.

*Mme Maureen Forrester*

*Honorable Allan B. Gold*  
Juge en chef de la Cour supérieure  
du Québec

*M. Yves Gougoux*  
Président et chef de la direction  
BCP Stratégie et Créativité Inc.

*M. Pierre Juneau*

*M. l'Ambassadeur Gérard Pelletier*

*Très Honorable Jeanne Sauvé*

### ■ L'ÉQUIPE DU THÉÂTRE DU RIDEAU VERT

*Mercedes Palomino*: directrice générale

*Guillermo de Andrea*: directeur artistique

*Me Guy Gagnon*: conseiller juridique,  
Martineau Walker

*Gabriel Groulx, c.a.*: vérificateur,  
associé de Raymond, Chabot, Martin,  
Paré, comptables agréés

*Louis Sarraillon*: directeur technique

*Francette Sorignet*: adjointe  
administrative

*Yolande Maillet*: chef comptable

*Francine Laurin*: secrétaire comptable

*Hélène Ben Messaoud*: secrétaire,  
responsable des abonnements

*Claude Laberge*: secrétaire administrative

*Sylvie Bounillou*: secrétaire-réceptionniste

*Lise Lapointe*: responsable des guichets

*Jacques Brunet*: responsable de l'accueil

*M. Guy St-Germain*  
Président  
Placements Laugerma inc.

*M. Guy St-Pierre*  
Président et chef de la direction  
Le Groupe SNC Inc.

#### Conseil d'administration

*M. Henri Audet*  
Président

*M. Jacques Raymond, f.c.a.*  
Président du Conseil

*Mme Antonine Maillet*  
Vice-présidente

*Le bâtonnier Guy Gilbert*  
Vice-président

*Mme Mercedes Palomino*  
Trésorière

*Me Guy Gagnon, c.r.*  
Secrétaire

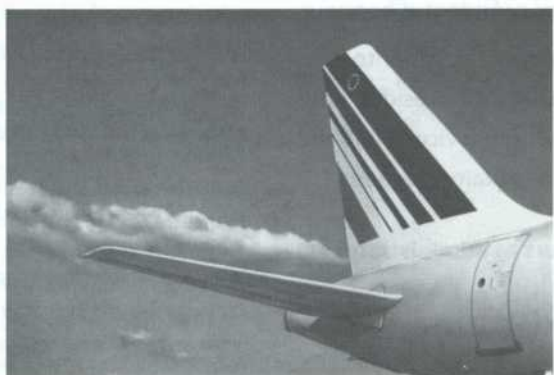
*Mme Lise Bergevin*

*M. Pierre R. Desmarais*

*Mme Odette Dick*

**ciel 98,5**





DEMANDEZ-NOUS D'ÊTRE TRÈS EUROPÉENS DANS NOS DESTINATIONS  
ET DE NE JAMAIS RENIER NOS ORIGINES.



PLUS DE 65 DESTINATIONS POUR UNIR L'EUROPE.

**AIR FRANCE**   
DEMANDEZ-NOUS LE MONDE

PRO THERIV 1992.11.10X