

THÉÂTRE DU RIDEAU VERT

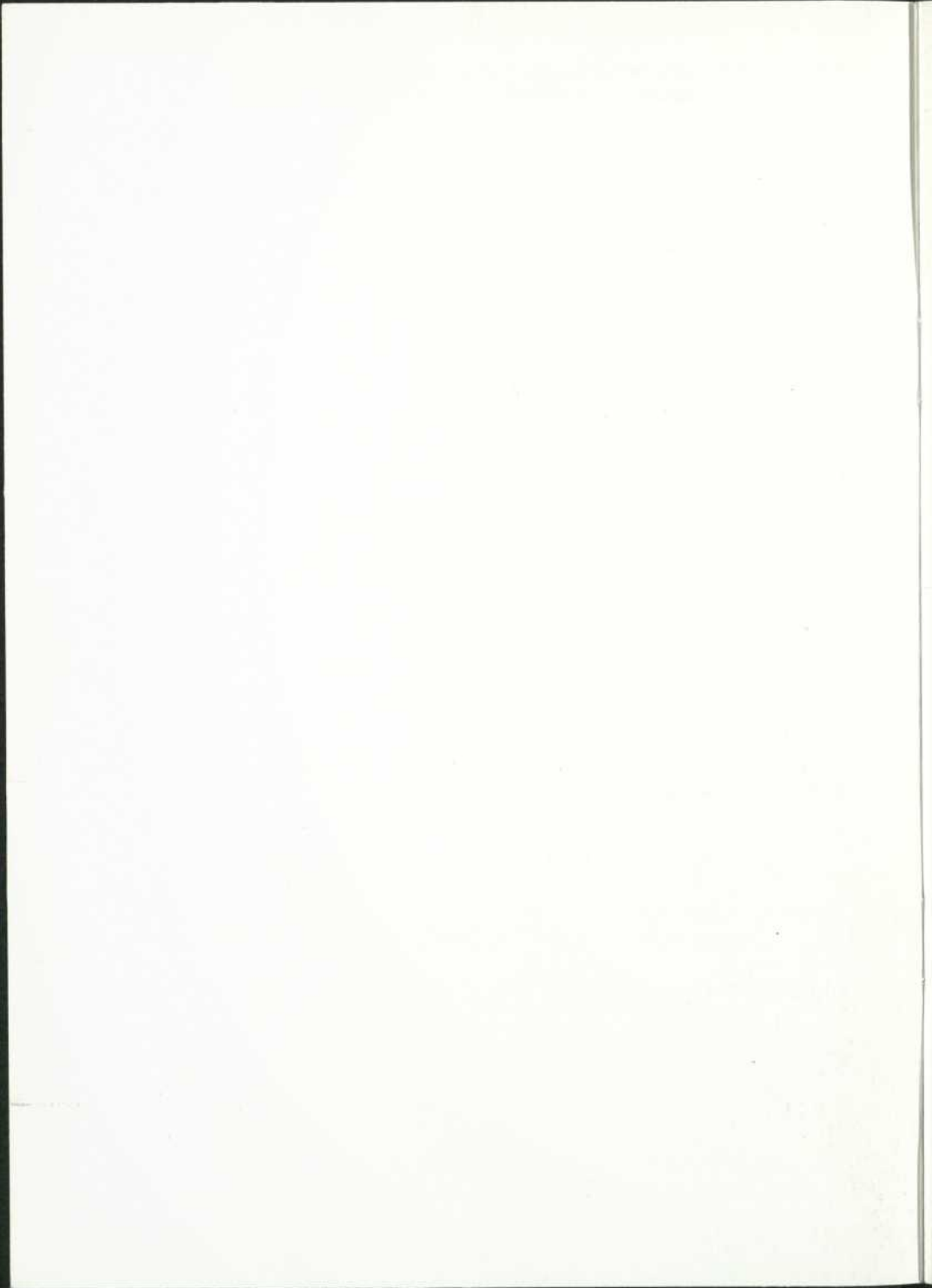
direction:

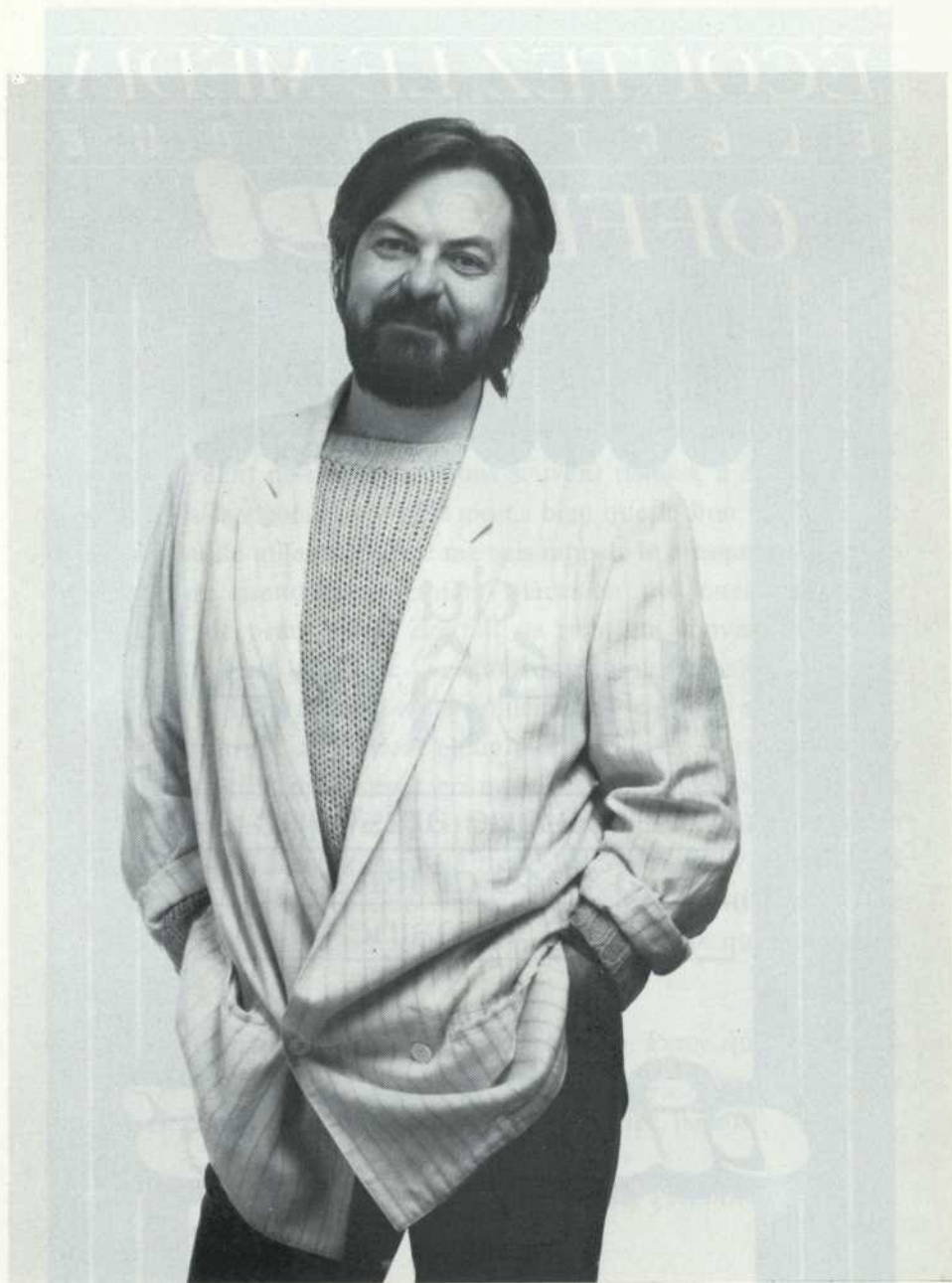
yvette brind'amour mercedes palomino

LE VRAI MONDE ?

de MICHEL TREMBLAY

revue théâtre, volume 26, no 5, 15 avril 1987





ÉCOUTEZ LE MÉDIA

ÉLECTRONIQUE

OFFI *ciel*

du
théâtre

Chronique artistique

à 7h45 et 18h20

en semaine

ciel 98,5

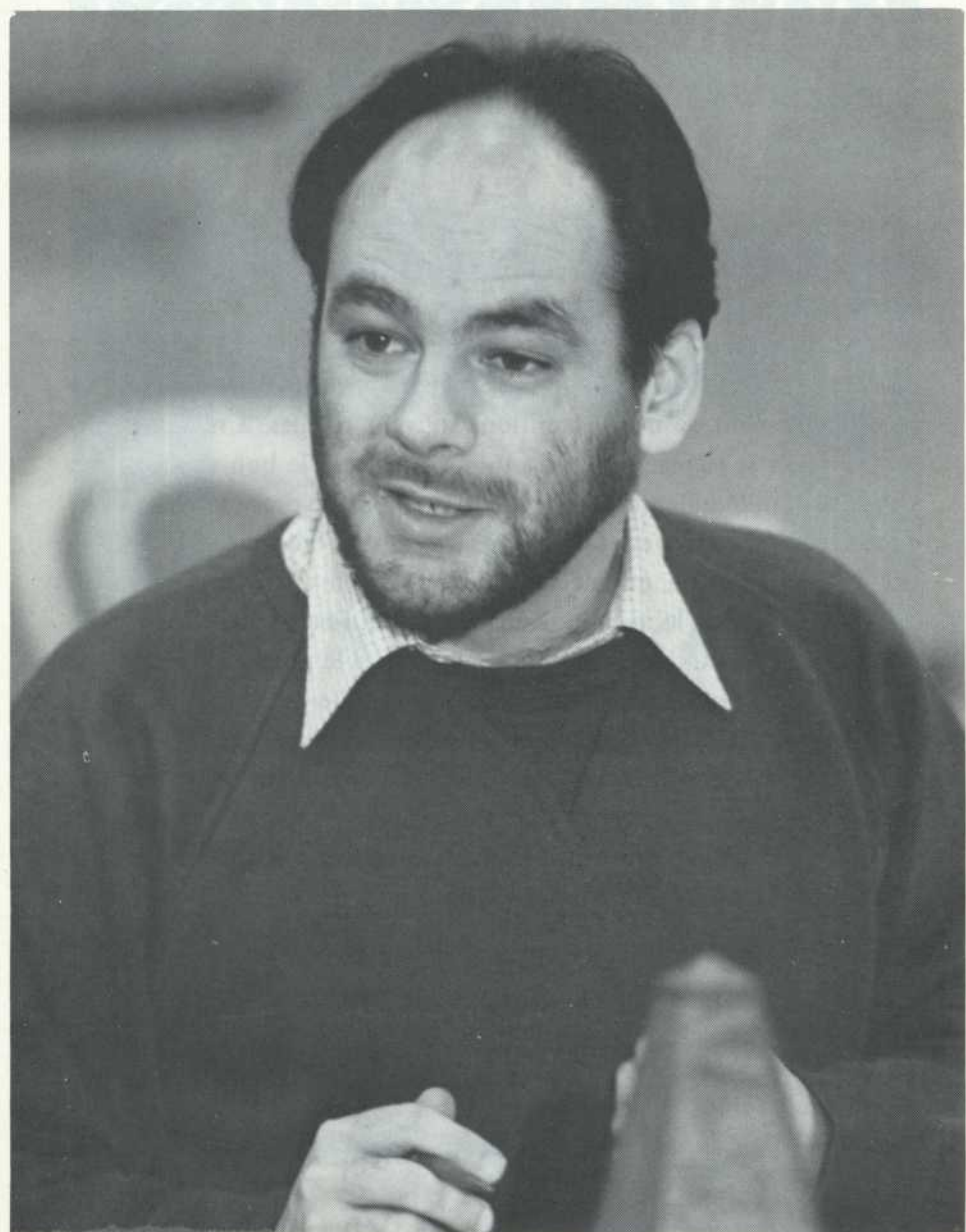
MF

L'auteur de théâtre est-il un voleur?

Comme je l'ai souvent dit: dans tout auteur de théâtre, il y a un Robin Hood qui sommeille — encore qu'il ne vole pas automatiquement les riches pour donner aux pauvres —, ou un messie d'occasion. Et j'ai cherché pendant des années un sujet pour illustrer cette profonde pensée. J'ai imaginé des pièces loufoques où je me moquerais franchement de nos prétentions souvent risibles, à nous, dramaturges, mais la rigolade me sied moins bien que le bon vieux drame alors j'ai fouillé ailleurs. Puis je me suis rappelé le presque enfant que j'étais encore quand mes premières pièces ont été jouées, ma sincérité à fleur de peau qui ne doutait de rien, ma conviction d'avoir raison contre tout le monde — enfin, ceux qui ne pensaient pas comme moi —, l'exaltation mêlée de douleur que le pillage systématique de mon entourage en général et de ma famille en particulier pour nourrir mes écrits provoquait en moi. Et j'ai décidé de revenir à la source même de la création, cette fameuse première pièce dont on dit toujours qu'elle contient déjà toute l'oeuvre à venir. Et j'en suis arrivé à cette ultime question: est-ce que j'avais le droit? Est-ce que j'ai encore le droit? C'est la question fondamentale que pose cette pièce.

Ne me demandez surtout pas une réponse. Parce que ça, des réponses, je n'en ai quand même jamais donné, même lorsque je croyais en connaître. Voleur, peut-être, mais curé, jamais!

MICHEL TREMBLAY



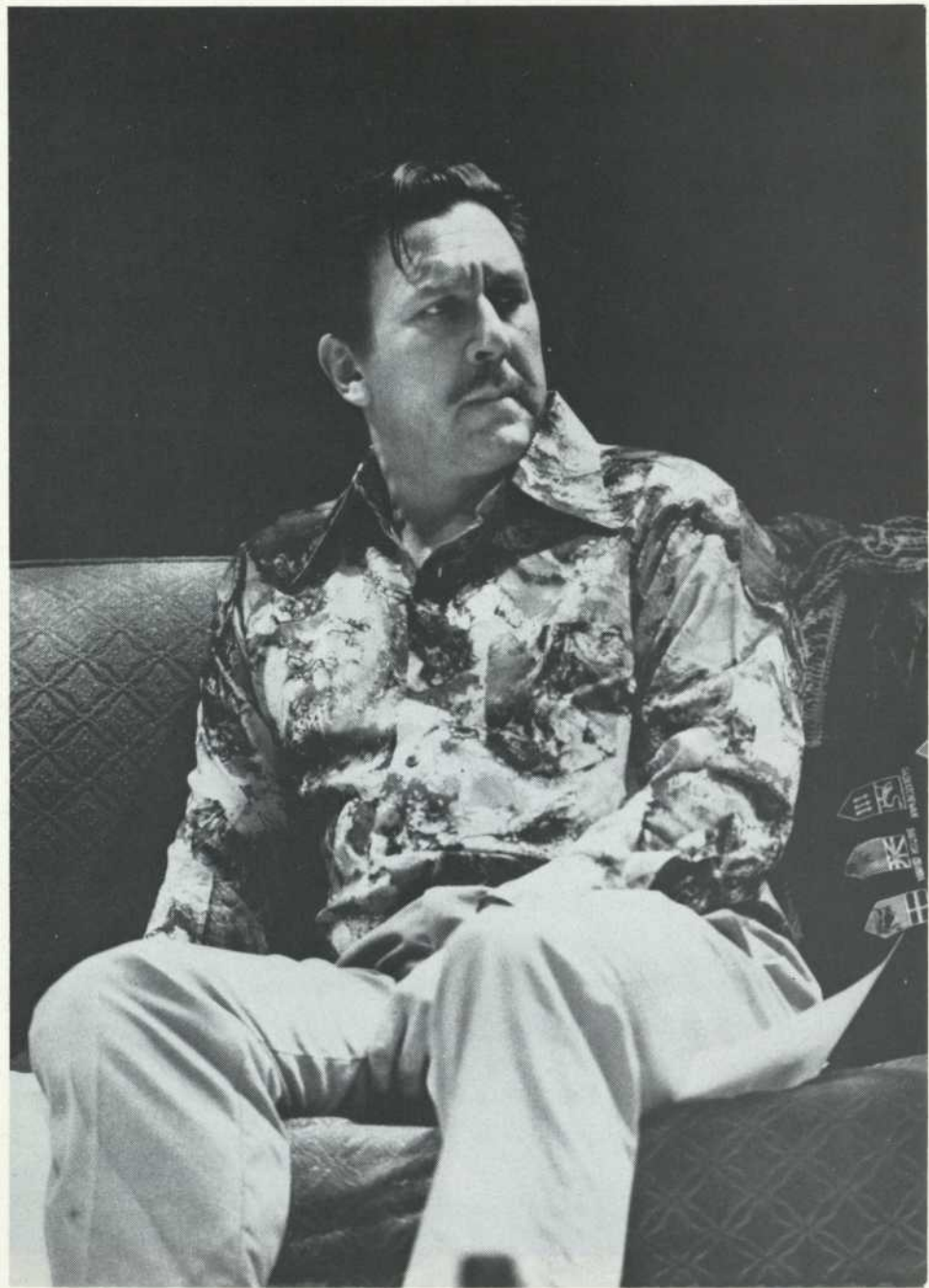
André Brassard

André Brassard est bien connu, que ce soit en tant que metteur en scène ou en tant que directeur artistique du Théâtre français du Centre national des Arts. Montréalais d'origine, il a commencé sa carrière dans le milieu du théâtre en 1968. Rappelons que c'est le 28 août de cette même année qu'il faisait son entrée au Théâtre du Rideau Vert avec l'inoubliable création de la pièce de Michel Tremblay *Les Belles-Soeurs*. Depuis lors il a mis en scène plus de cent spectacles dans les plus grands théâtres au Québec, en Ontario et au Manitoba, dans la langue de Molière, de Tremblay et de Shakespeare.

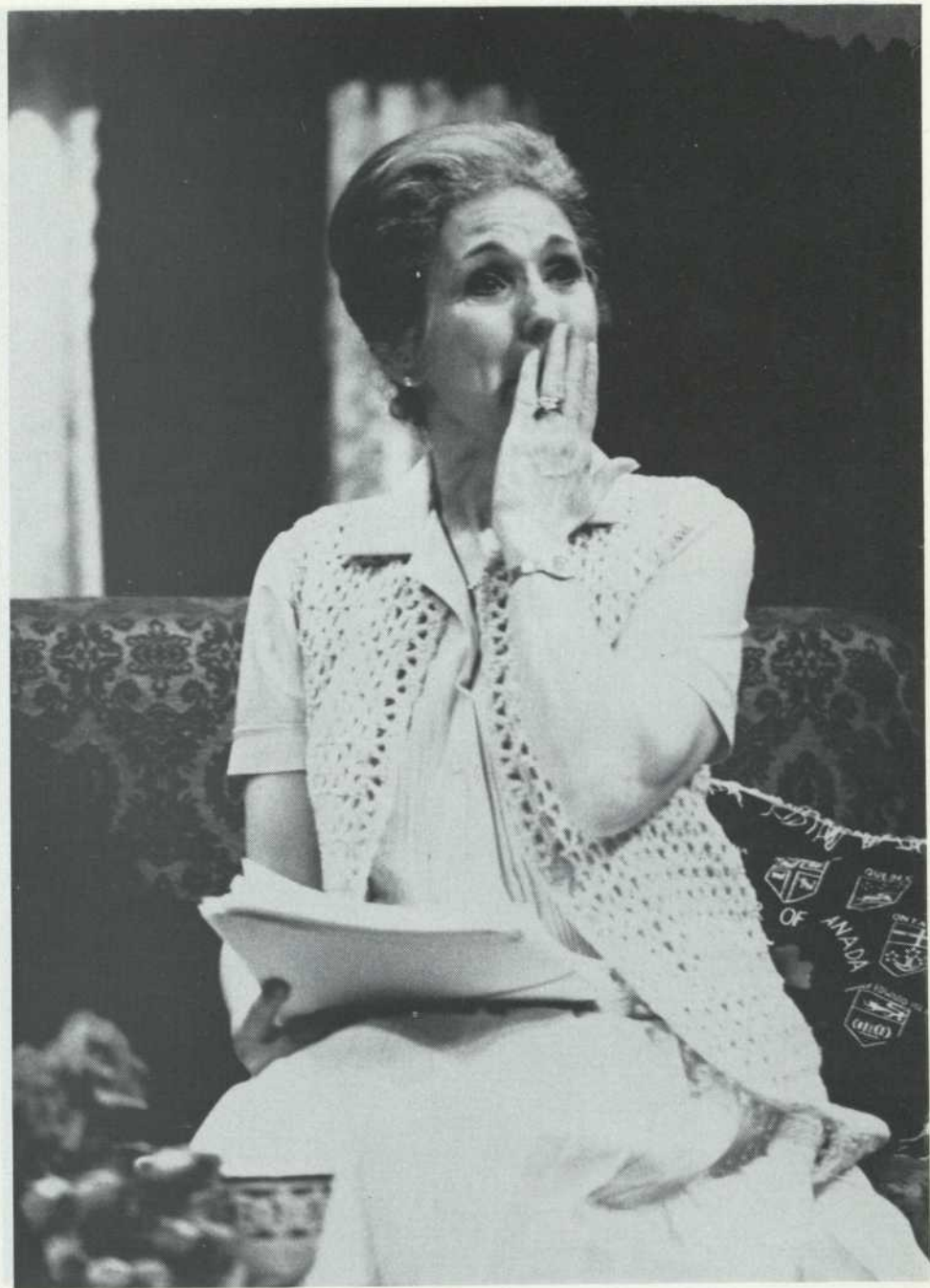
Il fait toujours équipe avec Michel Tremblay, portant à la scène presque toutes ses productions originales.

Au Théâtre du Rideau Vert, André Brassard a monté *Le Ruban* de Feydeau et *Albertine, en cinq temps* de Michel Tremblay présentée en coproduction avec le Théâtre français du CNA. Au CNA il a mis en scène les oeuvres suivantes: *Lysistrata*, *Périclès*, *Les Difficultés d'élocution de Benjamin Franklin*, *Britannicus*, *Oncle Vania*, *L'Opéra de Quat'Sous*, *Les Belles-Soeurs*, *Les Bonnes*, *L'Année de la grosse tempête* et *Les Paravents*.

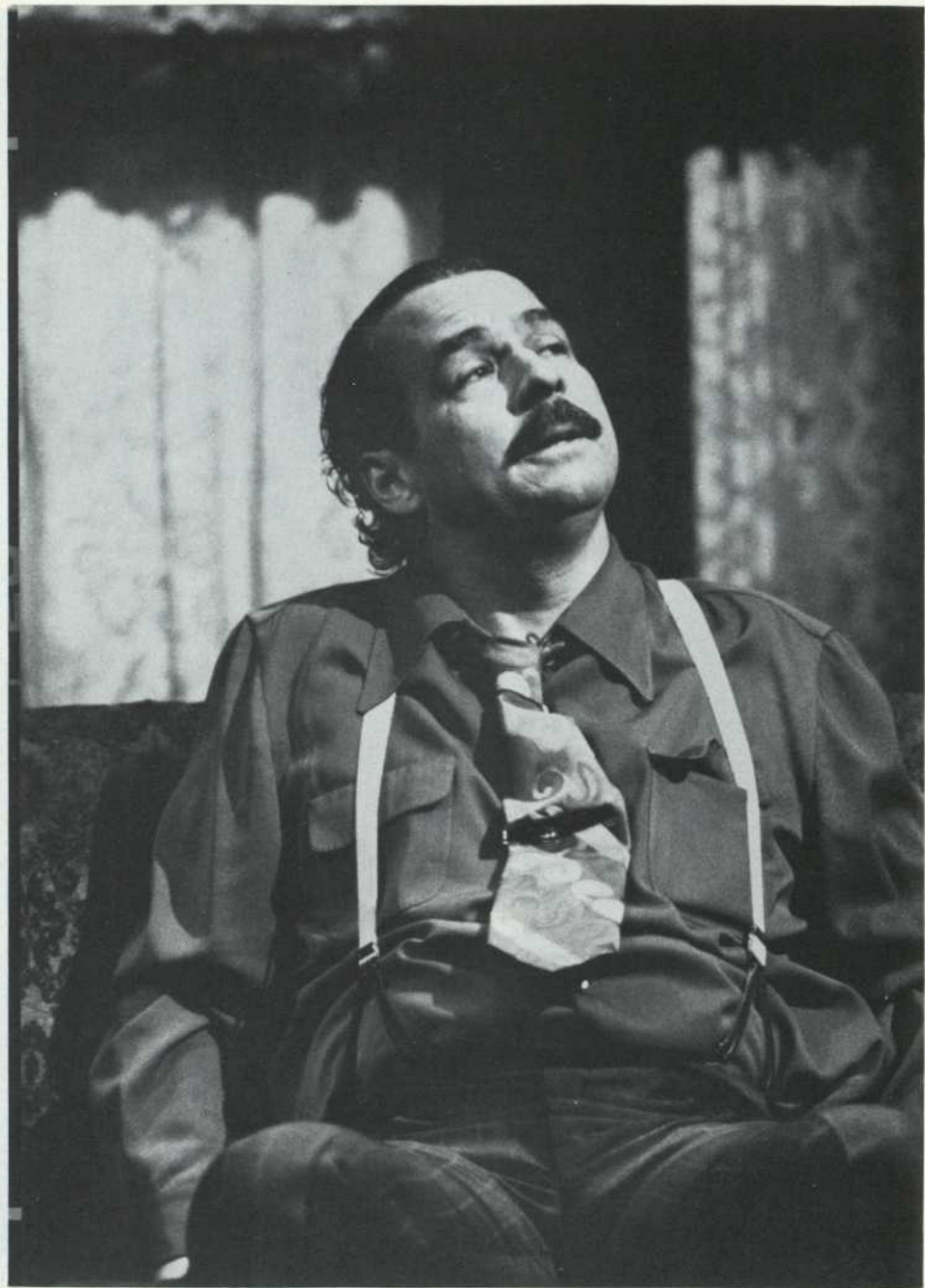
Signalons qu'André Brassard a mis en scène plus de vingt exercices théâtraux pour les élèves de l'Ecole Nationale.



Gilles Renaud



Rita Lafontaine

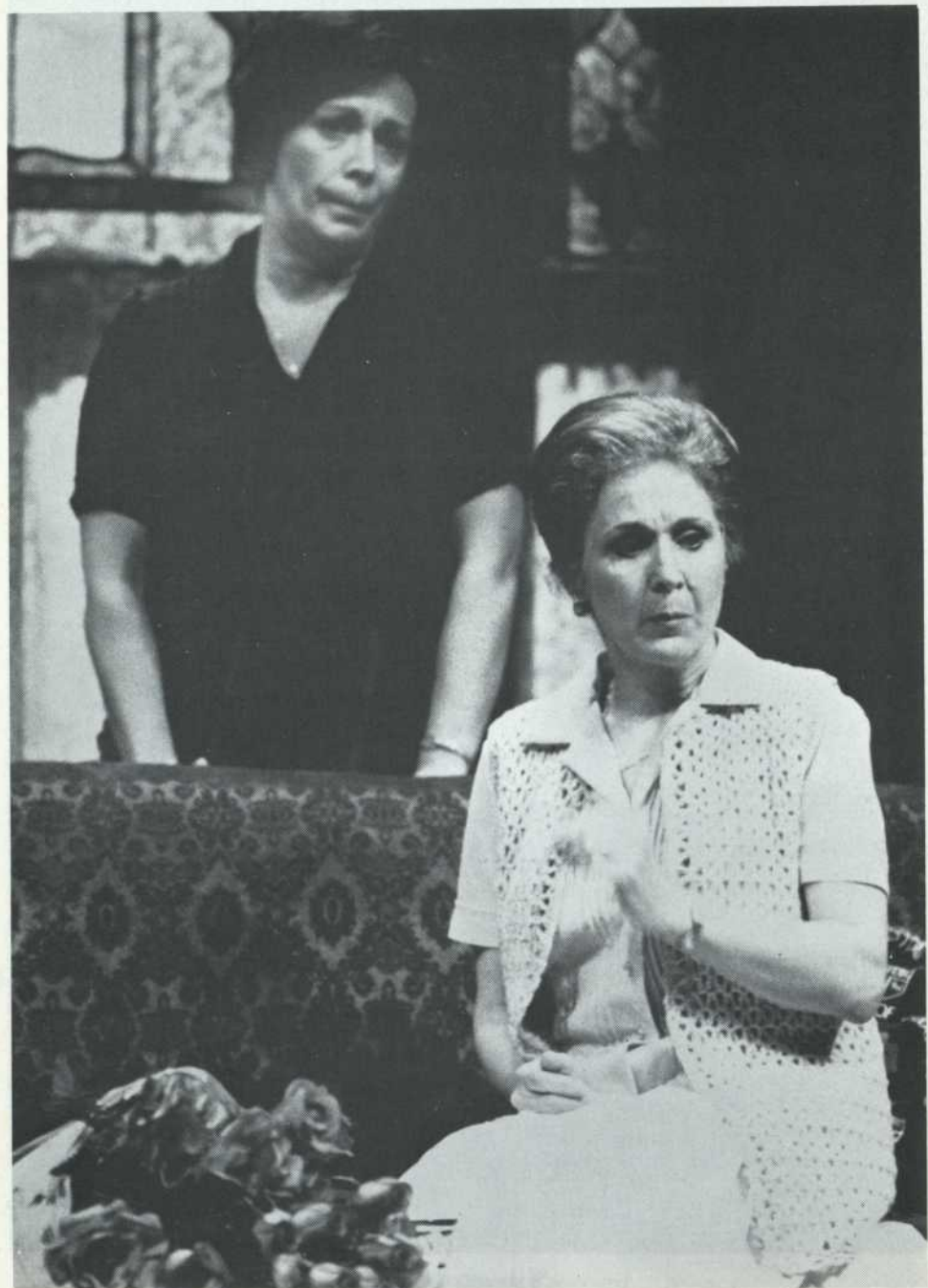


Raymond Bouchard

Gilles Perreault



Angèle Coutu



LE VRAI MONDE ?

de **MICHEL TREMBLAY**

Mise en scène: **ANDRÉ BRASSARD**

assisté de **LOU FORTIER**

Distribution par ordre d'entrée en scène

ANGÈLE COUTU Madeleine II
RITA LAFONTAINE Madeleine I
PATRICE COQUEREAU Claude
GILLES RENAUD Alex I
RAYMOND BOUCHARD Alex II
SYLVIE FERLATTE Mariette I
JULIE VINCENT Mariette II

L'action se déroule à Montréal, en 1965

Il n'y aura pas d'entracte

Musique: 3ème mouvement de la V^e symphonie de Mendelssohn

Décor: **MARTIN FERLAND**
Costumes: **FRANCOIS BARBEAU**
Eclairages: **CLAUDE ACCOLAS**

Coproduction du Théâtre du Rideau Vert
et du Théâtre français du Centre national des Arts.

50 ANS
1937/87



À ceux d'hier,
l'Union reconnaissante!
Pour ceux de demain,
l'Union vigilante!

Union des Artistes^(FIA)

C'est le printemps!

Nos gouvernements finiront-ils par comprendre, croyez-vous, qu'il est révolu ce dix-neuvième siècle où l'artiste et son oeuvre devaient se nourrir que de misère, comme si la misère seule était source de création.

Ces messieurs-dames de Québec que nous avons pourtant élus pour enrayer les iniquités ne semblent pas avoir tout à fait compris que ce qu'ont commencé à réclamer haut et fort les artistes-interprètes du Québec n'est ni un privilège, ni une faveur, mais rien que des droits, et fondamentaux: le droit d'association et le droit à la négociation.

C'est toute la profession qui dans une récente publication du journal La Presse réclamait par voie de pétition à madame Lise Bacon et à son gouvernement le dépôt **ce printemps** d'un projet de loi sur le statut juridique de l'artiste. Cette détermination des artistes a semblé inquiéter certains de nos ministres et députés. Il n'y a pourtant là rien de bien inquiétant. Au contraire. Nous, qu'on sollicite tant pour toutes sortes de causes, de la question nationale à la paralysie cérébrale, nous qui nous sommes tant battus pour les autres, nous nous battons maintenant pour une cause qui nous tient à coeur: la nôtre. Nous montons au front pour défendre notre cause. N'y voyez là aucune agressivité, madame la ministre, mais au contraire une belle fermeté et une nouvelle solidarité.

Même si la dernière liste des épiciers de l'Etat tend toujours à considérer la culture comme un luxe, et non pas comme un service essentiel, même si on a souvent l'impression de toujours se faire ramener à la case départ par les gens d'en haut, une chose doit nous consoler et nous stimuler, c'est la complicité avec les gens d'en bas; elle commence à se faire entendre et à se faire voir. Car c'est désormais le public, vous qui êtes là ce soir, qui devra unir sa voix à la nôtre pour défendre jusqu'au dernier souffle tout ce qui est du domaine de la pensée dans la dignité, le respect et la fierté de ce que nous sommes. Comme le dit si bien la chanson: **le printemps est arrivé, sors de ta maison.**

Serge Turgeon
Président de l'Union des Artistes
Mars 1987



quoi de mieux après un bon spectacle
que de se retrouver à la

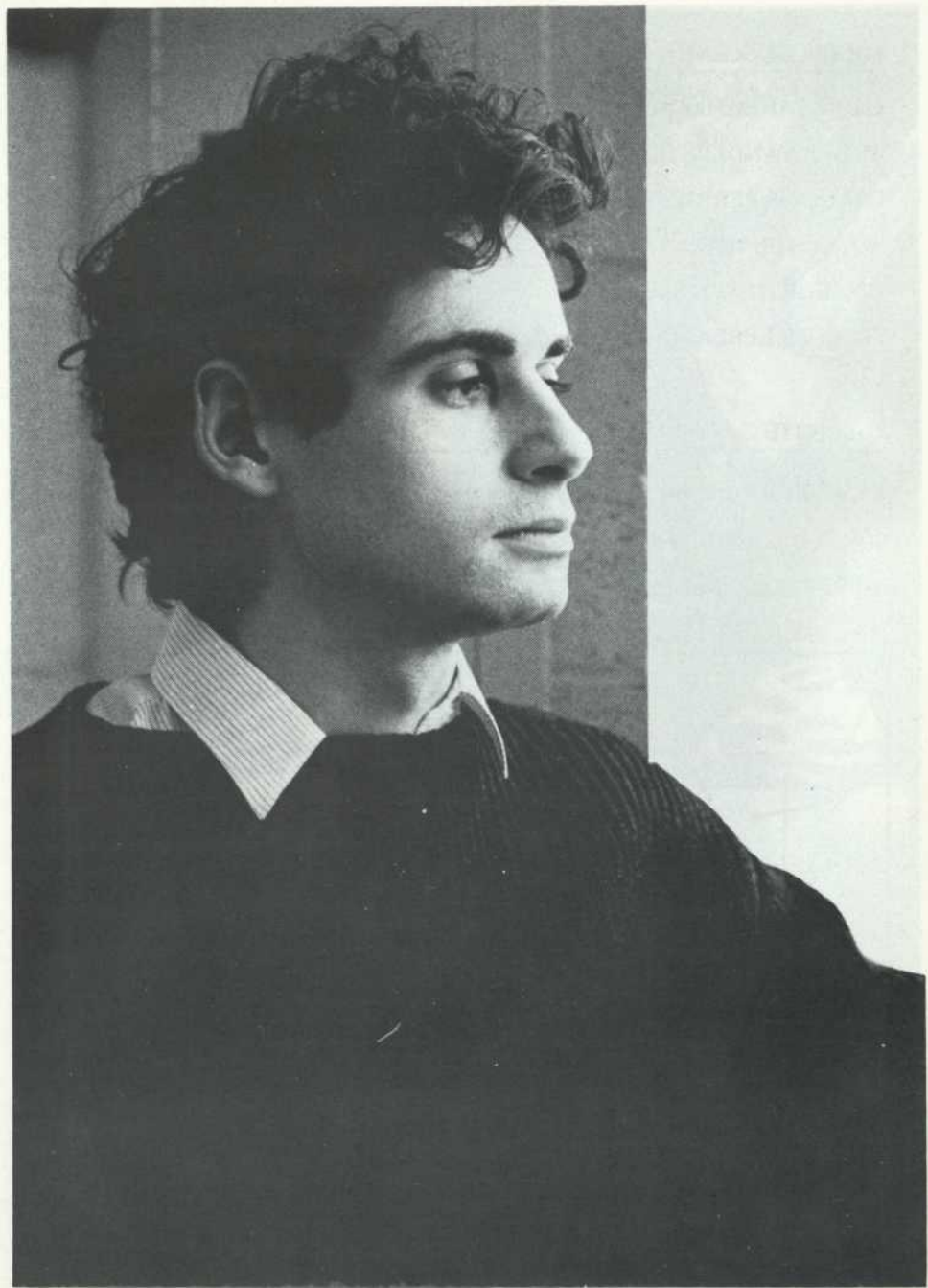
BROCHETTERIE VIEUX ST-DENIS

MENU SPÉCIAL
Licence complète

*Gâteau de fête offert par la maison
avec toute réservation pour anniversaire.
Salle de réception de 50 personnes*

4501 St-Denis
Montréal
métro Mont-Royal

RÉSERVATION:
842-2696



Sylvain Frenay Patrice Coquereau *Julie Vassier*

ÉQUIPE DE SCÈNE

LOUIS SARRAILLON: *chef éclairagiste*

ANDRÉ VANDERSTEENEN: *chef machiniste*

FRANCOIS PERRIER: *sonorisation*

ROLLANDE MÉRINEAU: *habilleuse*

LOU FORTIER: *régisseur*


JACQUES LEBLANC: *directeur des ateliers de décor*

PUBLICITÉ

RENE BINET: *photos*

GÉRALD ZAHND: *graphiste*

IMPRIMERIE J.N. LESPÉRANCE INC.: *imprimerie*



RESTAURANT 4669 ST-DENIS MTL 284-3130

citronlime

JUSTE EN FACE DU RIDEAU VERT
... avant ou après ...



Sylvie Ferlatte

—

Julie Vincent

Équipe de production du Centre national des Arts

Chef de l'atelier de costumes	Jan Cogley
Assistée de	Anne Arrowsmith
Coupeuses	Susan Baldwin
	Marthe Lamontagne, Rachel Russo
Equipe	Claude Tanguay, Normand Thériault, Maria Vigliotti
Teinture et accessoires de costumes	Karen Eppstadt
Perruquière	Donna Gliddon
Maquilleuse	Liz Ciesluk
Chef de l'atelier d'accessoires	Victor Elliott
Assisté de	Marlene Rain
Equipe	Liz Charsley, David Gayle, Paul Van Deursen
Chef de l'atelier de décor	Peter Barleben
Equipe	André Beaudin, Nicholas Hilferinck, Douglas Orr, Pierre Paquette
Peinture du décor	Meta Badger, Dana Wardrop
Enregistrement du son	Alex McWhirter
Chef de l'entrepôt	Peter Fenton

Le département de Théâtre du Centre national des Arts

Producteur	Andis A. Celms
Directeur artistique – Théâtre français	André Brassard
Administratrice	Suzanne Lefebvre
Coadministratrice	Libby Anderson
Assistant du directeur artistique – Théâtre français	Jean-Claude Legal
Adjoint au directeur artistique – Théâtre français (jeunesse)	Jean-Claude Marcus
Coordonnatrice des programmes – Théâtre anglais	Gil Osborne
Directeur de production	Ian Pool
Assistant du directeur de production	Michel Henry
Directeur technique	Don Finlayson
Assistant technique	R. Allan Ross
Directeur technique – l'Atelier	George Péladear
Directrice de la publicité – Théâtre français	Élène Sarrazin
Assistance de la directrice de la publicité	
Théâtre français	Odette Tivierge-Dumais
Directeur de la publicité – Théâtre anglais	Rob Wella
Assistante du directeur de la publicité – Théâtre anglais	Mary Anne Sullivan
Gérante de compagnie et coordonnatrice des tournées	France Walker
Secrétaires du Théâtre	Joanne Angrignon, Zélia Barbosa, Andrée Bigras, Diane Léger, Lise Petitclerc, Suzanne Roy, Suzanne Ure



RESTAURANT **l'agora**

4690 SAINT-DENIS
MONTREAL. QUÉ.
H2J 2L3
514 845-9856

UN TRIOMPHE!

Reprise du 1er au 20 septembre

Billets en vente

*La Passion
de Narcisse
Mondoux* de Gratién
Gélinas

Avec

Huguette Oligny • Gratién Gélinas

Mise en scène

Yvette Brind'Amour



**RAYMOND, CHABOT,
MARTIN, PARÉ**

Comptables agréés

Tour de la Banque Nationale
600, rue de La Gauchetière ouest
Bureau 1900
Montréal, Québec H3B 4L8
(514) 878-2691, Téléc: 055-60947

Bureaux dans 50 villes au Québec, à Ottawa
et en Europe. Représentation au Canada et dans
plus de 60 pays.

théâtre du rideau vert

Pierre Tisseyre, *président d'honneur*
Yvette Brind'Amour, *directrice artistique*
Mercedes Palomino, *directrice administrative*
Paul Colbert, *directeur*
François Barbeau, *adjoint à la direction artistique*

Me Guy Gagnon, *avocat, Conseiller Juridique*
Gabriel Groulx, c.a. *vérificateur*
Associé de Raymond, Chabot, Martin, Paré & Associés

Francette Sorignet, *adjointe administrative*
Yolande Maillet, *chef-comptable*
Marie-Thérèse Renaud Mallette, *secrétaire comptable*
Hélène Keraudren, *secrétaire — responsable abonnements*
Marie-Claire Mongelard, *secrétaire*

S. Elharrar, *gérant*
Lise Lapointe, *responsable des guichets*

"THEATRE" *direction, Mercedes Palomino*
revue publiée par le Rideau Vert

Bureaux administratifs: 355, rue Gilford
Montréal — H2T 1M6 — Tél.: (514) 845-0267

Le Théâtre du Rideau Vert est subventionné par:

LE MINISTÈRE DES AFFAIRES CULTURELLES DU QUÉBEC

LE CONSEIL DES ARTS DU CANADA

**LE CONSEIL DES ARTS
DE LA COMMUNAUTÉ URBAINE DE MONTRÉAL**

Le Théâtre du Rideau Vert remercie les compagnies

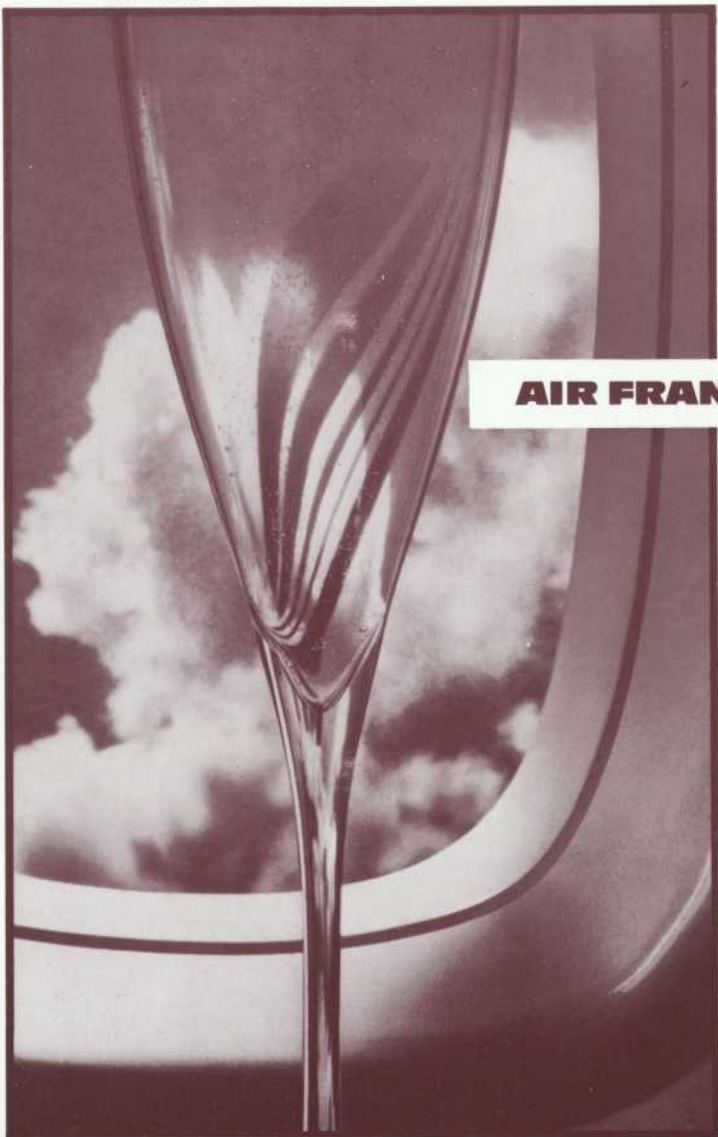
CONSOLIDATED-BATHURST Inc.
MOLSON
NORTHERN TELECOM CANADA Ltée
PRODUITS SHELL CANADA Ltée
SUNOCO Inc.

de lui accorder appui et confiance

L'EXIGENCE

AIR FRANCE SE DOIT DE FAIRE HONNEUR A SES ORIGINES : LE STYLE ET LE RAFFINEMENT DE NOTRE SERVICE SONT LES MEILLEURS AMBASSEURS DE LA FRANCE DANS LE MONDE.

CETTE EXIGENCE FAIT DE CHAQUE VOYAGE AVEC AIR FRANCE UN MOMENT PRIVILÉGIÉ OÙ BONS VINS ET CHAMPAGNE S'ACCORDENT POUR ACCOMPAGNER UNE CUISINE DE TRADITION FRANÇAISE.



AIR FRANCE ///