

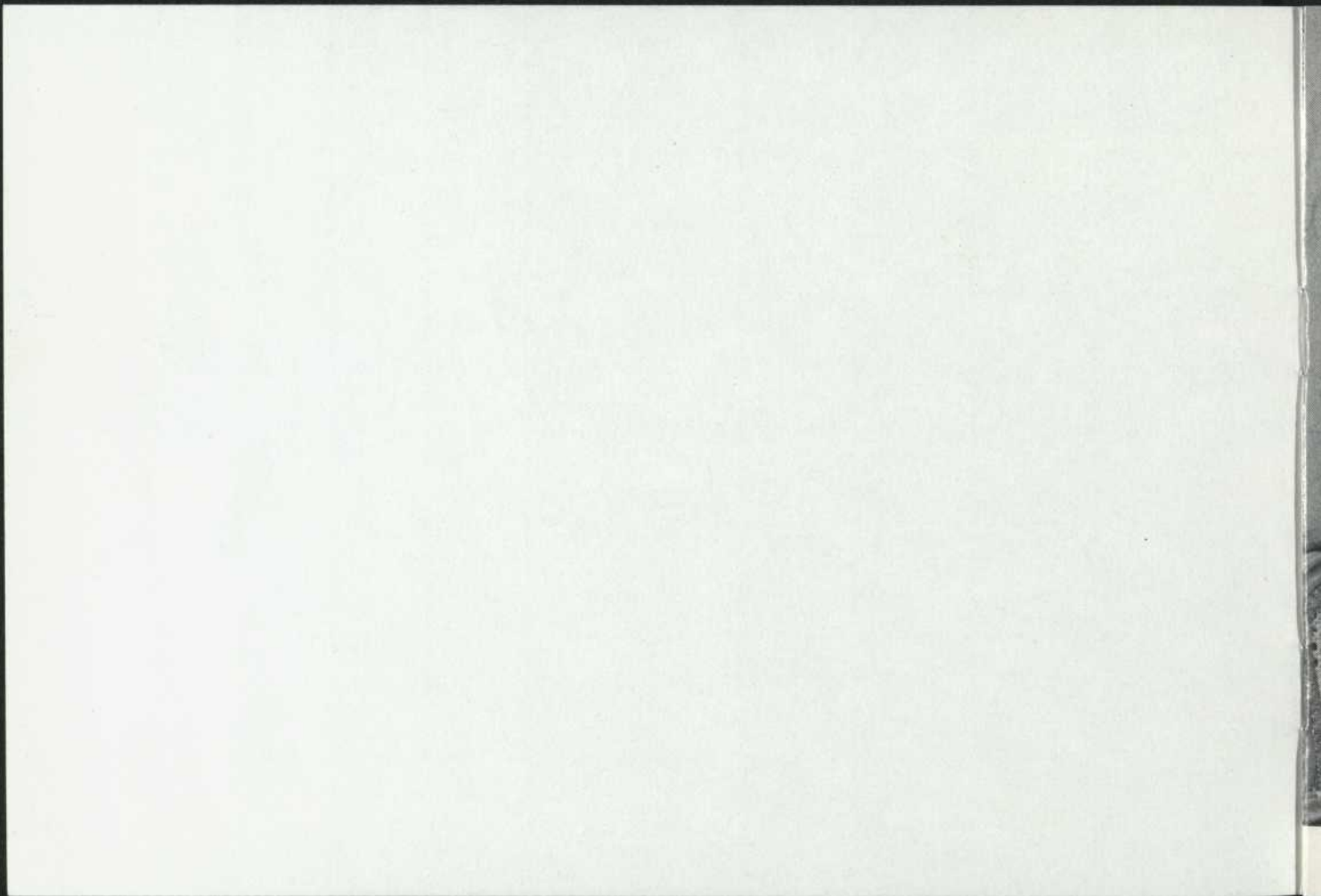


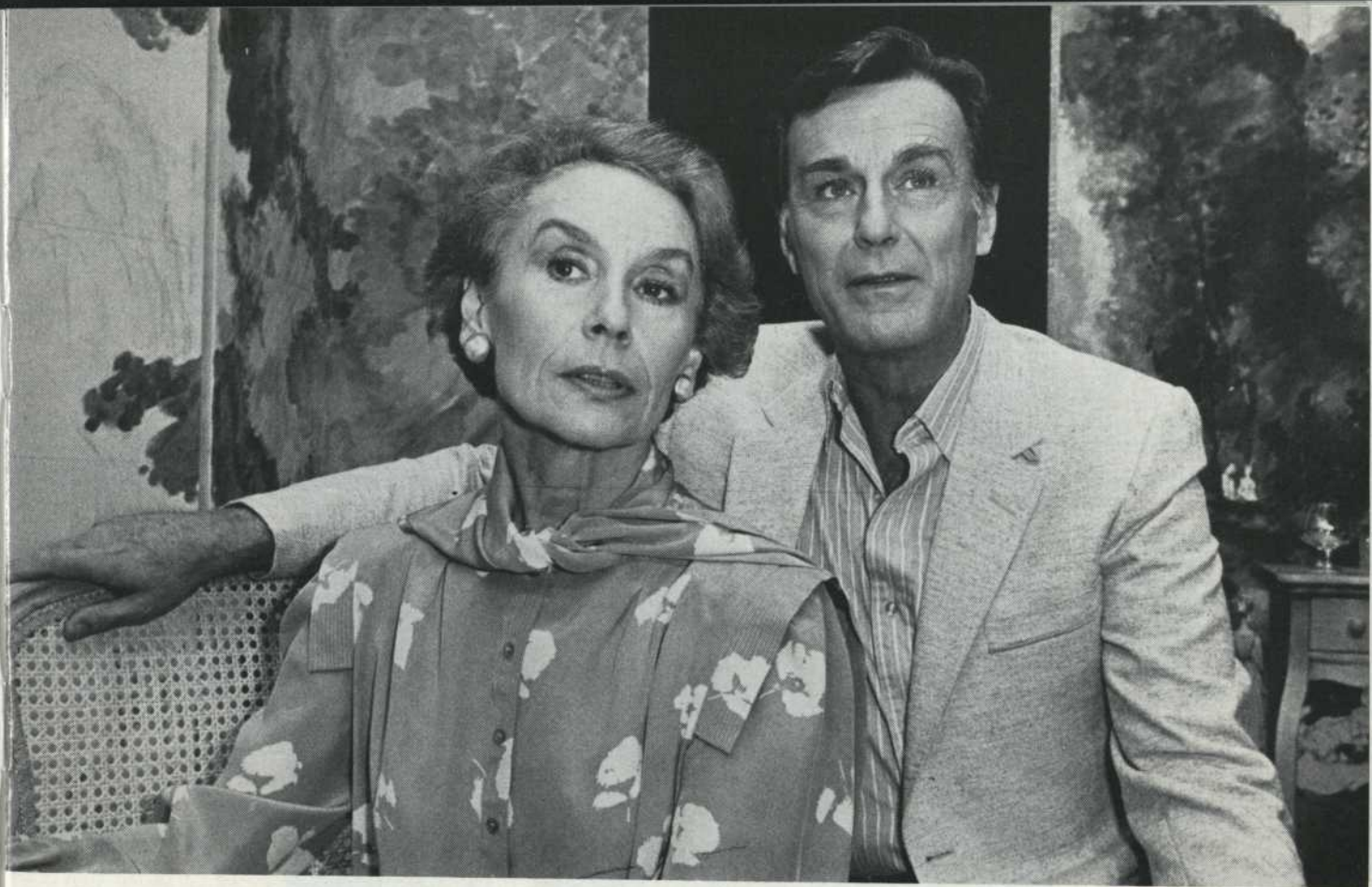
théâtre  
du  
rideau vert

La répétition  
ou  
l'amour puni

de JEAN ANOUILH

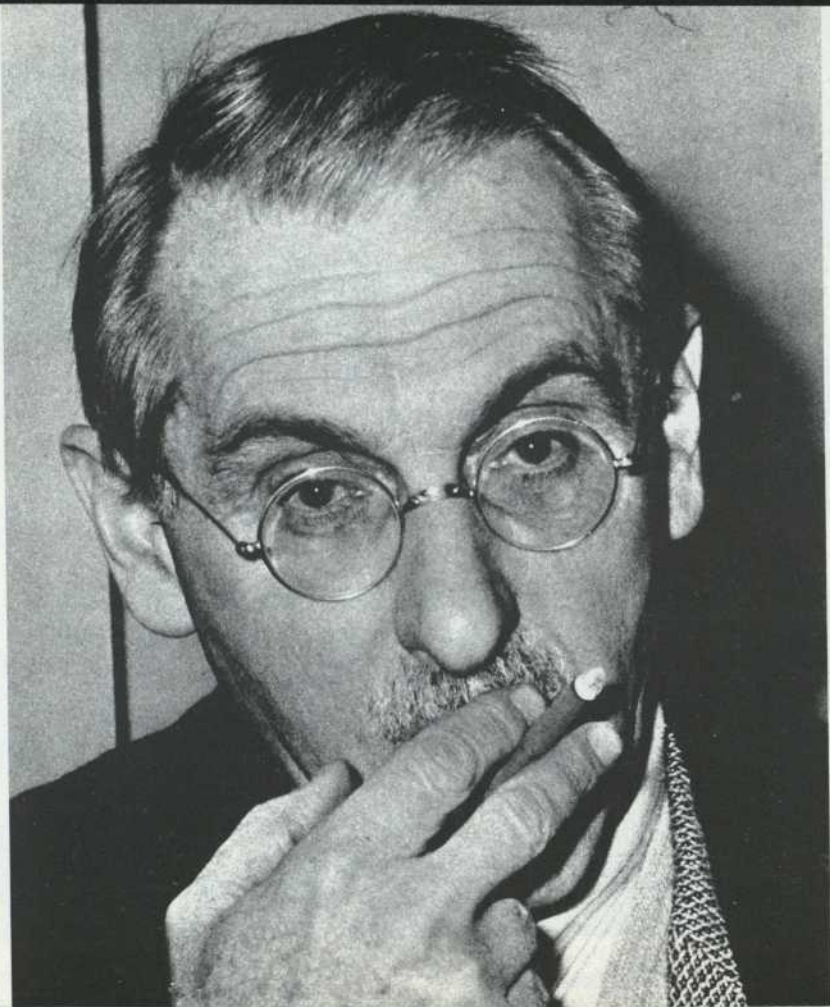
revue théâtre, volume 22, no 6, 28 avril 1983





*Françoise Faucher*

*Gérard Poirier*



## L'auteur

Jean Anouilh semble avoir mis une certaine coquetterie à tenir secret le détail de sa vie privée. On sait qu'il est né à Bordeaux, en juin 1910, d'un père tailleur et d'une mère violoniste. Tout jeune, il vient à Paris avec sa famille; il est élève à l'École primaire supérieure Colbert, puis au collège Chaptal; il fait ensuite du droit. Pendant deux ans, il occupe un emploi dans une maison de publicité: il y prend, affirme-t-il, "des leçons de précision et d'ingéniosité".

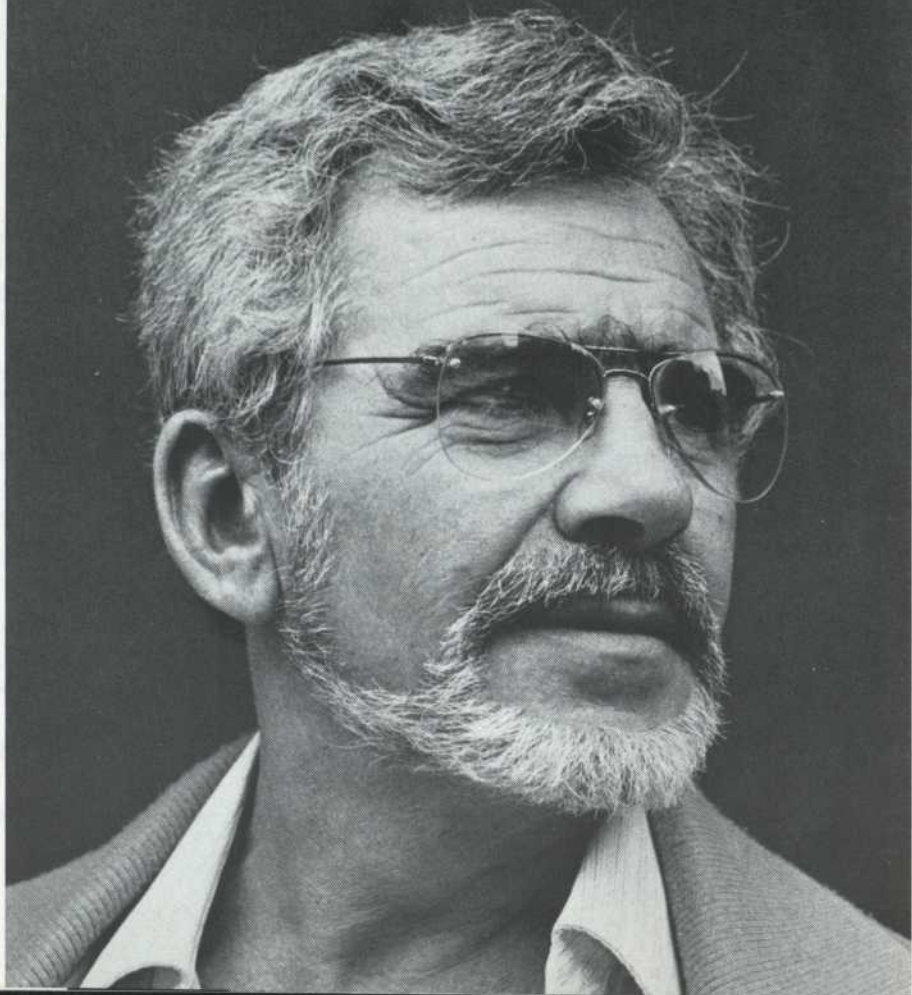
En 1928, Jean Anouilh assiste à une représentation du SIEGFRIED de Giraudoux, qui provoque en lui un choc et l'incite à écrire pour la scène: il ébauche une première pièce, HUMULUS LE MUET. Après son service militaire, il est secrétaire de Louis Jouvet, avec qui il se brouillera par la suite. En 1932, Anouilh épouse l'actrice Monelle Valentin, qui interprétera ses principales héroïnes.

L'HERMINE, jouée la même année, marque le début des premiers grands succès. Les pièces vont désormais se succéder à un rythme régulier jusqu'au ralentissement de ces dernières années.

L'oeuvre d'Anouilh se compose d'une quarantaine de pièces classées par ses soins sous le titre de Pièces noires, roses, brillantes, grinçantes, baroques, secrètes ou Pièces costumées. Parmi les plus importantes, citons: LE VOYAGEUR SANS BAGAGE (1937), LE BAL DES VOLEURS (1938), ANTIGONE (1944), LA REPETITION OU L'AMOUR PUNI (1950), PAUVRE BITOS (1956), BECKET OU L'HONNEUR DE DIEU (1959), LE BOULANGER, LA BOULANGERE ET LE PETIT MITRON (1966), LE DIRECTEUR DE L'OPERA (1972), CHERS ZOISEAUX (1976) et le NOMBRIL, sa dernière pièce créée en 1981, qui reçut l'éloge unanime de la critique.

Son théâtre revient sur plusieurs thèmes bien personnels: la pureté impossible, le désir d'absolu, le poids du passé, l'échec du couple. . .

Jean Anouilh habite maintenant la plupart du temps dans les Alpes où il a choisi de vivre.



## Le mot du metteur en scène

Non, vous n'assisterez pas ce soir à une pièce en costumes!

Non, vous n'assisterez pas non plus à une pièce de Marivaux!

Et pourtant le grand auteur du XVIII<sup>e</sup> siècle ne cessera pas d'être présent, à peine dissimulé sous un léger voile de brume.

Jean Anouilh a en effet écrit LA REPETITION OU L'AMOUR PUNI sur le thème de LA DOUBLE INCONSTANCE qui demeure, on le sait, une des grandes oeuvres de Pierre de Chamblain de Marivaux.

Après une explication magistrale de LA DOUBLE INCONSTANCE que nous offre à la fin du premier acte le comte Tigre de... , nous assisterons, transposée à notre époque, à la destruction d'un amour, à une sorte de crime sans meurtre et sans assassin.

Dans un château, quelque part en France, un monde en passe de disparition, un monde désabusé, "frelaté", s'ennuie.

Pour se distraire, "les châtelains" créent des fêtes. La fête dont il est question ce soir consiste en une représentation de LA DOUBLE INCONSTANCE qui sera offerte dans quelques jours à d'autres gens du même monde qui doivent, n'en doutons pas, s'ennuyer largement de la même façon.

Au deuxième acte nous assisterons à une REPETITION (d'où le titre!) d'un passage de cette DOUBLE INCONSTANCE dont le texte va miraculeusement s'adapter à la situation créée par Jean Anouilh.

Ensuite les personnages, se séparant de Marivaux, vivront leur propre drame et certains s'ingénieront à tuer l'amour naissant du comte et de la jeune Lucile.

Mais tout ceci n'est pas un sombre drame. C'est une comédie brillante, émouvante et parfois grinçante où la perfection du dialogue a permis aux critiques d'affirmer lors de sa création que c'était une des meilleures pièces du répertoire contemporain.

Vous pardonnerez au Théâtre du Rideau Vert de ne pas vous avoir présenté un "Marivaux" car au-delà de la REPETITION OU L'AMOUR PUNI il se cache peut-être aussi un certain Tchekhov.

FRANCOIS CARTIER



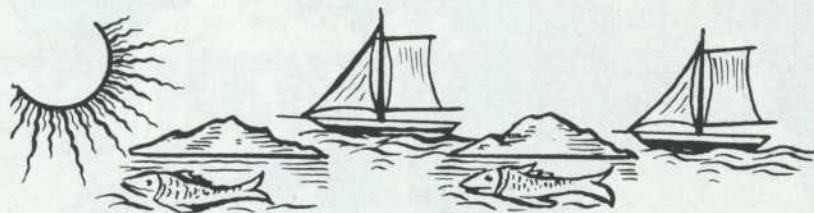
**HEUREUSEMENT,  
IL Y A  
CFGL FM 105,7**





*Gérard Poirier - Diane Lavallée - Michèle Magny - Bernard Meney - Françoise Faucher - François Cartier*

AVANT OU APRÈS LE SPECTACLE  
VENEZ DÉGUSTER NOS DÉLICIEUSES SPÉCIALITÉS  
DE VIANDE ET FRUITS DE MER



RESTAURANT

# *Les Îles Grecques*

Ouvert tous les jours — Licence complète

Porte voisine du théâtre — 4670 rue St-Denis — tél.: 843-7521



*Diane Lavallée - Gérard Poirier - François Cartier*



Mise en scène:  
**François CARTIER**

Conception visuelle:  
**BARBEAU - BORBOEN**

Éclairages:  
**Claude-André ROY**

# La répétition ou l'amour puni

de JEAN ANOUILH

Distribution par ordre d'entrée en scène

Françoise Faucher.....	La comtesse
<b>Guy Hoffmann</b> .....	Monsieur Damiens
Gérard Poirier.....	Le comte
Michèle Magny.....	Hortensia
François Cartier.....	Héro
Bernard Meney.....	Villebosse
Diane Lavallée.....	Lucile

Il y aura un entracte de vingt minutes

**AU THÉÂTRE  
DES PRAIRIES**

**LES  
SUNSHINE  
BOYS**

comédie de Neil Simon

**une pièce drôle  
et émouvante**

en vedette

**Roger LeBel**

**à partir du 24 juin**

du mardi au vendredi à 21h  
le samedi à 19h et 22h30

**Réservations:** (514) 842-8194  
et dès le 9 juin (514) 756-0559

Notre-Dame-des-Prairies, co. Joliette



## NOTES SUR LE THÉÂTRE DE JEAN ANOUILH

Le théâtre d'Anouilh partage avec un bon nombre de drames contemporains certaines caractéristiques dans la mise en scène du pathétique lié à la condition humaine.

*Le mélange des tons.* Comme Gide, Giraudoux ou Sartre, Anouilh utilise l'ironie, le sarcasme, voire la plaisanterie vulgaire ou grossière, au milieu des scènes les plus graves. La tragédie divine de l'Antiquité ou du Classicisme est ainsi ramenée aux dimensions d'un drame humain. Ni le sujet, ni les personnages, ni même le ton ne peuvent nous assurer de la direction que va prendre une pièce. La tragédie se fait bouffonne, et la farce s'élève aux dimensions du drame philosophique.

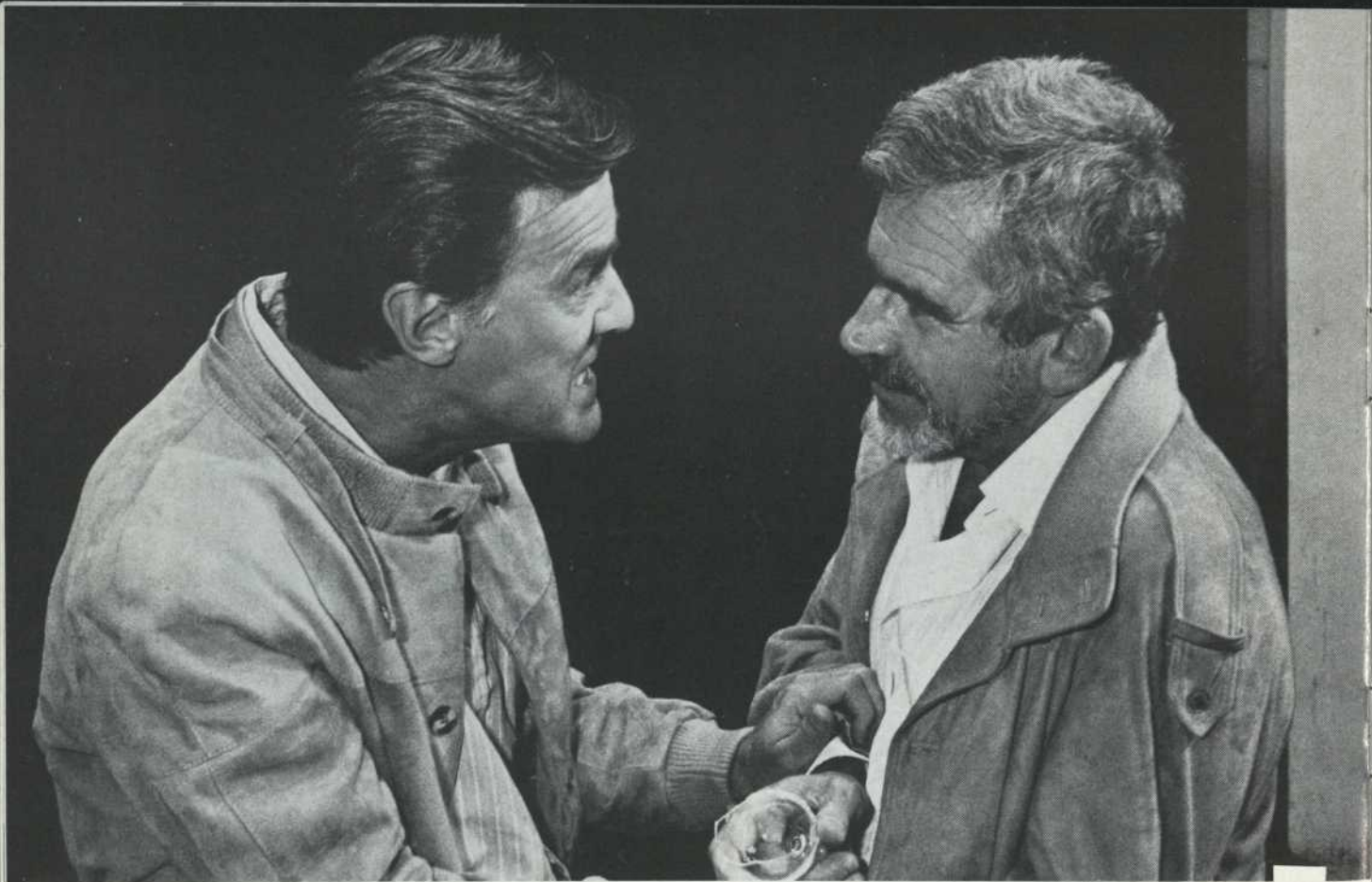
*Le réalisme* contribue souvent à faire descendre le drame jusqu'aux régions les plus humbles, voire les plus sordides de la vie quotidienne. Le langage n'exclut ni la vulgarité, ni la grossièreté, et la Grèce de nos dramaturges contemporains sent l'oignon plus souvent qu'on n'y répand le nectar et l'ambrosie.

*Le mythe.* Ce réalisme est toutefois sans cesse associé au dépassement du réel, et le drame d'Anouilh — comme une grande partie du théâtre contemporain — doit plus au Symbolisme qu'au Naturalisme. Jean Anouilh croit plus à la force de l'image qu'à celle de l'idée pour toucher le cœur de l'homme.

*Les maîtres de Jean Anouilh.* La prééminence accordée à Molière par Jean Anouilh, Musset, Marivaux, "mille fois relus", Claudel "dans (son) cœur", "Pirandello et Shaw écornés dans (ses) poches", furent aussi ses maîtres. Mais l'initiateur fut vraiment Jean Giraudoux. Autre magicien du théâtre à l'égard de qui il reconnaît une dette: Jean Cocteau.

De toutes ces influences, de toutes ces convergences, naît une oeuvre originale et attachante dont la tonalité bien particulière enchante ceux qui la fréquentent un tant soit peu.

Extraits de l'Univers des lettres Bordas - no 434



*Gérard Poirier*

- *François Cartier*





*Grande Première au Canada*

*Anne Marie Beretta*

*en collaboration avec*

*"Importations Franck Limitée"*

*400 ouest, De Maisonneuve  
Suite 1150  
Montréal, Québec  
Tél.: 849-8331*



RAYMOND, CHABOT,  
MARTIN, PARÉ  
& ASSOCIÉS

Comptables agréés

Représentation à travers le Canada par :

 DOANE  
RAYMOND  
associés

Représentation internationale par :

**Grant Thornton**  
International

*Une invitation au  
bon goût*

Avant ou après le spectacle

*Le Petit Péché*

*Bar - Restaurant*

*4461 St-Denis*

*842-2014*

(LICENCE COMPLÈTE)



*Bernard Meney*

-

*G rard Poirier*

-

*Mich le Magny*

*De midi à minuit*

## COIN DE LA COLOMBIE

Restaurant des spécialités colombiennes

Café typiquement colombien

4669, rue Saint-Denis, Montréal  
(Face au Théâtre du Rideau Vert)

*Avec ou sans réservation: 844-5812*



*Service de Bar*  
**À L'ENTRÉE**

---

---

Supervision des costumes: FRANCOIS BARBEAU

---

Choix des costumes féminins: VÉRONIQUE BORBOEN

---

Conception des maquillages: JACQUES-LEE PELLETIER

---

Coiffures: PIERRE DAVID (LESALON)

---

Décor construit dans les ateliers du Théâtre du Rideau Vert  
sous la direction de JACQUES LEBLANC  
assisté par BRUNO LEBLANC

---

Décor brossé par LUC RONDEAU

---

Accessoires réalisés par LUC RONDEAU

---

Chef éclairagiste: LOUIS SARRAILLON

---

Chef électricien: GEORGES FANIEL

---

Chef machiniste: ANDRE VANDERSTEENEN

---

Opérateur du son: ROGER CÔTÉ

---

Régisseurs: VERA ZUYDERHOFF, LORRAINE BEAUDRY

---

Habilleuse: ROLLANDE MÉRINEAU

---

Photos: GUY DUBOIS

---

La page couverture est une création de GERALD ZAHND

---

---

---

Le Théâtre du Rideau Vert remercie  
FRANCK IMPORTATIONS LTÉE  
de son aimable collaboration.

---



*Bernard Meney*

-

*Françoise Faucher*

## théâtre du rideau vert

---

Pierre Tisseyre, *président d'honneur*  
Yvette Brind'Amour, *directeur artistique*  
Mercedes Palomino, *directeur administratif*  
Paul Colbert, *directeur*  
Guy Gagnon, *directeur*  
François Barbeau, *adjoint à la direction artistique*

Gabriel Groulx, c.a., *Vérificateur*  
Associé de Raymond, Chabot, Martin, Paré & Associés

Francette Sornnet, *adjointe à l'administration*  
Marie-Thérèse Renaud Mallette, *secrétaire comptable*  
Hélène Keraudren, *secrétaire*  
Marie-Claude Vianna, *secrétaire*

Yolande Maillet, *chef-comptable*  
Sam Elharrar, *gérant*

"THEATRE" *direction*, Mercedes Palomino  
*revue publiée par le Rideau Vert*

Bureaux administratifs: 355, rue Gilford – Montréal – H2T 1M6  
Tél.: 1 (514) 845-0267

---



Le Théâtre du Rideau Vert  
est membre de l'Association des Directeurs de Théâtre

---

Le Théâtre du Rideau Vert  
est subventionné par:

LE MINISTÈRE DES AFFAIRES  
CULTURELLES DU QUÉBEC

LE CONSEIL DES ARTS DU  
CANADA

et

LE CONSEIL DES ARTS DE LA  
COMMUNAUTÉ URBAINE  
DE MONTRÉAL

---

Le Théâtre du Rideau Vert  
remercie les compagnies

ESSO

MOLSON

SHELL

CONSOLIDATED BATHURST

LA BAIE

SUNOCO

BP

---

de lui accorder appui et confiance

---

# Le Chef-d'œuvre.



Depuis toujours la maîtrise des airs a fait rêver les hommes. Depuis peu, ils ont inventé le vol supersonique. Alliant la puissance à la finesse, Concorde atteint deux fois la vitesse du son et réduit les temps de vol de moitié. L'avion le plus testé, le plus recherché et le plus esthétique de l'histoire, nous en sommes fiers. Notre réseau Concorde s'étend maintenant de Paris à New York, Washington, Mexico, Rio, Dakar et Caracas. Air France a mis à votre service le chef-d'œuvre de l'aviation civile.

**AIR FRANCE** 

Le meilleur de la France vers le monde.

PRO THERIV 1983.04.28x