



théâtre
du
rideau vert

**La Joyeuse
Criée**

d'ANTONINE MAILLET

revue théâtre, volume 22, no 3, 9 décembre 1982

POUR NOËL **Nounours** annonce

à son fan club l'occasion de l'année



Christophe Cartier
de la Noisette 13,95\$

Cent ans dans les bois
d'Antonine Maillet 14,95\$
~~28,90\$~~

Prix spécial pour les fêtes 19,95\$

Éditions Leméac
En vente dans toutes les librairies



L'équipe du Théâtre du Rideau Vert
félicite sa directrice, Yvette Brind'Amour,
pour sa récente promotion dans l'Ordre du Canada
au Grade de Compagnon.

Nous nous réjouissons de ce très haut honneur
qui rejaillit sur notre maison et sur le théâtre.

Mercedes Palomino



Le mot de l'auteur

Un jour, c'était au début des années 60, Viola, qui avait déjà son franc parler, m'a postropha dans le blanc des yeux:

— Vas-tu te décider enfin entre le théâtre et le roman?

A vrai dire, je ne suis pas sûre du tout qu'elle m'ait parlé sur ce ton-là. Mais il ne faut pas demander à un auteur de citer textuellement après vingt ans. En vingt ans, le moindre son de voix devient clameur, le moindre do-ré-mi passe au fa dièse, chez un écrivain qui a pour métier de vous faire revivre le temps au ralenti, et voir le monde au grossissement.

Donc Viola a dû me dire:

— Dis-moi, Tonine, c'est le roman ou le théâtre qui t'intéresse le plus?

Et j'ai dû répondre:

— Les deux.

Toutefois, je me souviens très bien - et ici, je ne grossis rien, parole de menteuse - avoir ajouté:

— Pourtant, je serai forcée d'opter pour le roman, faute de moyens.

Dans l'Acadie des années 60, un aspirant à la littérature pouvait rêver du roman, qui s'écrit au crayon sur du papier; mais non au théâtre qui se produit sur une scène, sous les feux de l'éclairage, encadré de décors, en masques, maquillages et costumes, devant un public assis dans des fauteuils de velours et qui a payé sa place. Le théâtre coûte sueurs et argents; le roman, rien que les sueurs. Et j'optai pour le roman.

Mais le coeur a ses raisons que la raison. . .Et le théâtre aussi.

Cette fois, ça se passait au début des années 70.



Je rêvais d'écrire LA SAGOUINE, ni théâtre, ni roman. Ou peut-être les deux à la fois: comme si j'avais voulu les réconcilier; et du coup, me réconcilier moi-même avec la vie.

Et à mon tour d'apostropher Viola:

— Tu joues ou tu joues pas?

Vous connaissez la suite. Elle a joué, mais seule, laissant Gapi et la Sainte en coulisses; elle a joué dans les rideaux, en costume unique, à peine maquillée, accompagnée d'un discret filet de bombarde ou d'accordéon, et demandant au public de faire le reste. Ce qu'il a fait merveilleusement. A notre insu et faute de grands moyens, nous venions de renouer avec le théâtre du fond des âges, et donner à LA SAGOUINE le seul cadre qui lui convenait.

Je cherche encore, dans le roman comme au théâtre, le vrai cadre de mes personnages. Je l'ai cherché dans GAPI, EVANGELINE DEUSSE, LA CONTREBANDIERE. . . personnages tantôt romanesques, tantôt dramatiques, habitant un monde qui se situe quelque part entre mon coeur et mes reins et qui est celui de ma vision.

Or voici que d'une certaine manière, les années 80 viennent boucler la boucle des années 60. Le théâtre ou le roman? De ma galerie de personnages surgis des sables et du limon de la terre, de la mer et de la forêt, des villages qui s'égrènent tout le long des côtes atlantiques, j'ai tiré sept femmes et un homme, et je les ai garrochés dans le giron d'Yvette, Viola et d'Alain.

Et débrouillez-vous!

Faites votre criée. Chantez vos plaintes. Jouez votre mélodie et tapez du pied. Dites enfin à ce public qui est là pour vous renvoyer la parole comment l'on se sent, là, à l'envers du décor, dans ce monde de la fiction souvent plus vrai que l'autre. . . le monde où les vivants et les morts reproduisent pour nous amuser nos propres simagrées.

Antonine Maillet



Le mot du metteur en scène

Pourquoi un Noël de JOYEUSE CRIÉE?

Pour nous amuser et vous amuser. Tout est parti d'une conversation entre Antonine, Viola et moi autour d'une scène de vie, devenue scène littéraire: la vente des pauvres. C'était coutume autrefois pour l'Eglise, dans certains villages, de prendre à sa charge les pauvres, les vieillards et les orphelins qu'elle s'engageait à placer chez les moins offrants, c'est-à-dire chez les âmes charitables qui finiraient par les nourrir et les loger pour presque rien.

Jusque là, rien n'est encore bien joyeux. Mais joignez-y toutes les autres formes de ventes, de criées en plein air où l'on offre à peu près tout: les choux, les chapeaux, les chansons, les proverbes, en passant par la défunte qui voit défiler les couronnes et les messes pour acheter son ciel; et la Piroune qui offre ses charmes; et Marichette qui cherche à acheter sa chance au bingo; et la Sagouine qui voudrait bien sa part de bonheur; et la Sainte qui grignote sur le bonheur des autres.

Chacun avec sa voix fait sa propre criée qui vous dit qu'il est vivant.

Un spectacle un peu fou, un peu philosophe, plein de radotage et de commérage, plein surtout de bonne humeur.

C'est toujours un plaisir pour moi de retrouver Viola avec qui je travaille déjà depuis quelques années; et Antonine qui reste mon auteur canadien préféré; et cette fois, j'ai la joie en plus de connaître Alain Lamontagne qui m'a apporté son talent et sa disponibilité, en plus de son amitié; et enfin le grand peintre Nérée DeGrâce qui a embelli le spectacle d'une splendide fresque à l'image du monde que nous allons ensemble essayer de vous faire revivre durant ces quelques heures.

Yvette Brind'Amour



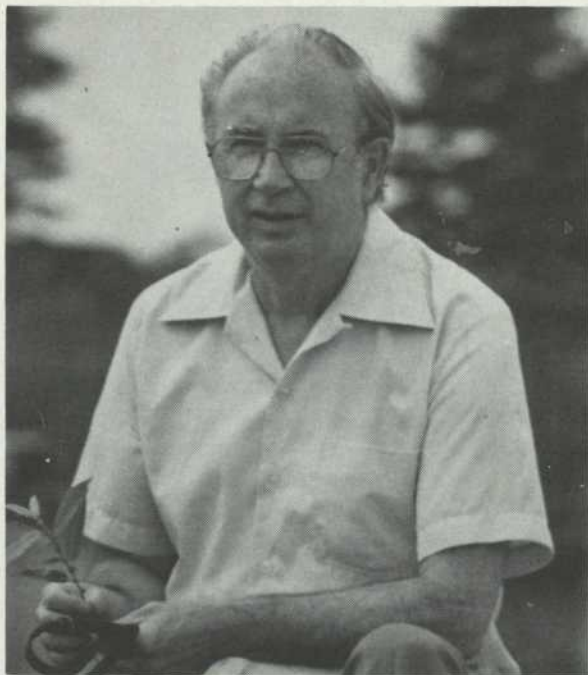
**HEUREUSEMENT,
IL Y A
CFGL FM 105,7**

NÉRÉE DE GRÂCE

Nérée DeGrâce est Acadien, né à Shippagan au Nouveau-Brunswick en 1920. Il fit l'École des Beaux Arts de Québec en 1948 et plus tard dirigea son propre bureau de dessin commercial. La peinture, cependant, restait son violon d'Ingres; il continuait donc à produire des oeuvres qui furent exposées dans plusieurs villes d'Acadie. Mais ce ne fut qu'en 1979, année où la célèbre chanteuse acadienne, Edith Butler, remarqua ses tableaux, que Nérée DeGrâce se fit connaître du grand public par ses expositions à Montréal et Québec: la plus récente étant l'exposition itinérante "Visages de mon pays".

En août 1981, le gouvernement canadien choisit son oeuvre "Paysage Acadien" pour servir de motif au timbre commémorant la première Convention Nationale Acadienne.

Nérée DeGrâce est le créateur du tableau de LA JOYEUSE CRIÉE.



Il existe une légende en Acadie sur un trésor caché de la famille DeGrâce.

C'est Nérée qui l'a trouvé. . .au bout de son pinceau.

Antonine Maillet



Mise en scène:
Yvette BRIND'AMOUR

Tableau:
Nérée DEGRÂCE

Musique:
Alain LAMONTAGNE

Conception visuelle:
**ACCOLAS - BARBEAU
RONDEAU**

La Joyeuse Criée

d'ANTONINE MAILLET

Distribution par ordre d'entrée en scène

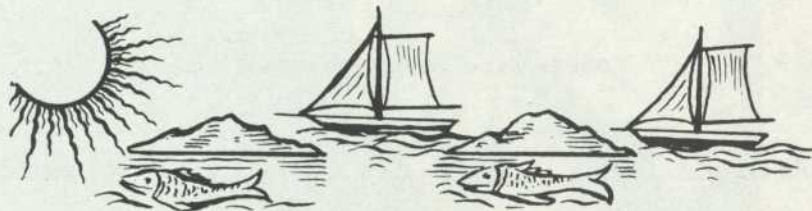
Viola Léger..... la crieuse

Alain Lamontagne..... le musicien

Il y aura un entracte de vingt minutes

*La direction et le personnel du Théâtre du Rideau Vert
vous souhaitent un joyeux Noël et vous adressent leurs
meilleurs vœux de santé et bonheur pour l'année 1983.*

AVANT OU APRÈS LE SPECTACLE
VENEZ DÉGUSTER NOS DÉLICIEUSES SPÉCIALITÉS
DE VIANDE ET FRUITS DE MER



RESTAURANT
Les Îles Grecques

Ouvert tous les jours — Licence complète

Porte voisine du théâtre — 4670 rue St-Denis — tél.: 843-7521



Une soirée pas comme les autres...
Celle où le plaisir du théâtre se prolonge autour d'une bonne table.



Restaurant
Fruits de mer, poissons frais, viandes de choix
4293 St-Denis (entre rachel et marie-anne) Tél.: 842-0867

PROCHAIN spectacle

du 3 février au 5 mars

LA DÉPRIME!

de Julie Vincent, Rémy Girard
Raymond Legault, Denis Bouchard

Mise en scène: RÉMY GIRARD

avec

JULIE VINCENT – SUZANNE CHAMPAGNE
RAYMOND LEGAULT – RÉMY GIRARD – DENIS BOUCHARD

Complice artistique: Isabelle Doré

Scénographie et éclairages: Bernard Boissonneault



SI L'ACADIE M'ÉTAIT CONTÉE. . .

Trouvez la bonne réponse:

- 1) Premier dramaturge en Acadie
 - Champlain
 - Marc Lescarbot
 - Jean Cabot
- 2) Première habitation acadienne:
 - Hélène de Champlain
 - Château Ramsay
 - Port Royal
- 3) La plus grande reconstitution historique au Canada est à:
 - Louisbourg
 - Grand Pré
 - Beauséjour
- 4) L'ancien nom de l'I.P.E. est:
 - Ile de la Madeleine
 - Trou de Dieu
 - Ile Saint-Jean
- 5) La tombe d'Évangéline est à:
 - Grand Pré
 - Saint-Martinville
 - Chignectou
- 6) L'Acadie fut fondée en:
 - 1642
 - 1755
 - 1604
- 7) Le drapeau acadien a une étoile dans:
 - le bleu
 - le blanc
 - le rouge
- 8) Le Fort Beauséjour est:
 - en Nouvelle-Ecosse
 - au Nouveau-Brunswick
 - à l'Ile du Prince Edouard
- 9) Les Iles de la Madeleine appartiennent:
 - au Nouveau-Brunswick
 - à la France
 - au Québec
- 10) La population acadienne des Maritimes est d'environ:
 - 2,000,000 h.
 - 300,000 h.
 - 95,000 h.

- 11) Le premier théâtre au Canada:
- Compagnie Jean Duceppe
 - Théâtre du Rideau Vert
 - Neptune
- 12) L'auteur d'un premier glossaire acadien est:
- Napoléon Bourassa
 - Pascal Poirier
 - Francine Grimaldi
- 13) Le fiancé d'Évangéline s'appelait:
- Gabriel Gascon
 - Gabriel Lajeunesse
 - Jean Lajeunesse
- 14) L'étymologie de Bouctouche est:
- petit feu
 - soleil couchant
 - grosse blague
- 15) Viola Léger est née à:
- Shédiac
 - Fitchburg
 - Grand Pré

(Solutions du quizz, voir la dernière page du programme)



**RAYMOND, CHABOT,
MARTIN, PARÉ
& ASSOCIÉS**

Comptables agréés

Représentation à travers le Canada par :

**DOANE
RAYMOND
associés**

Représentation internationale par :

Grant Thornton
International



Décor: LUC RONDEAU

Costumes: FRANCOIS BARBEAU

Eclairages: CLAUDE ACCOLAS

Costumes confectionnés à l'Atelier B.J.L.

Costumes coupés par Erika Hoffer

Décor construit dans les ateliers du Théâtre du Rideau Vert
sous la direction de JACQUES LEBLANC
Assistants: Bruno Leblanc et Gilbert Leblanc

Chef éclairagiste: LOUIS SARRAILLON

Chef électricien: GEORGES FANIEL

Chef machiniste: ANDRÉ VANDERSTEENEN

Opérateur du son: ROGER CÔTÉ

Régisseurs: LORRAINE BEAUDRY - VERA ZUYDERHOFF

Habilleuse: ROLLANDE MÉRINEAU

Photos: GUY DUBOIS

La page couverture est une création de GERALD ZAHND

SOLUTION DU QUIZZ

- 1) Marc Lescarbot
- 2) Port Royal
- 3) Louisbourg
- 4) Ile Saint-Jean
- 5) Saint-Martinville, Louisiane
- 6) 1604
- 7) bleu
- 8) Nouveau Brunswick
- 9) Québec
- 10) 300,000 habitants
- 11) Neptune, 1605, Port-Royal
- 12) Pascal Poirier
- 13) Gabriel Lajeunesse
- 14) petit feu
- 15) Fitchburg

théâtre du rideau vert

Pierre Tisseyre, *président d'honneur*
Yvette Brind'Amour, *directeur artistique*
Mercedes Palomino, *directeur administratif*
Paul Colbert, *directeur*
François Barbeau, *adjoint à la direction artistique*

Me Guy Gagnon, *avocat, Conseiller Juridique*
Gabriel Groulx, c.a., *Vérificateur*
Associé de Raymond, Chabot, Martin, Paré & Associés

Francette Sorignet, *adjointe à l'administration*
Marie-Thérèse Renaud Mallette, *secrétaire comptable*
Hélène Keraudren, *secrétaire*
Marie-Claude Vianna, *secrétaire*

Yolande Maillet, *chef-comptable*
Sam Elharrar, *gérant*

"THEATRE" *direction*, Mercedes Palomino
revue publiée par le Rideau Vert

Bureaux administratifs: 355, rue Gilford – Montréal – H2T 1M6
Tél.: 1 (514) 845-0267



Le Théâtre du Rideau Vert
est membre de l'Association des Directeurs de Théâtre

Le Théâtre du Rideau Vert
est subventionné par:

LE MINISTÈRE DES AFFAIRES
CULTURELLES DU QUÉBEC

LE CONSEIL DES ARTS DU
CANADA

et

LE CONSEIL DES ARTS DE LA
COMMUNAUTÉ URBAINE
DE MONTRÉAL

Le Théâtre du Rideau Vert
remercie les compagnies

ESSO

MOLSON

SHELL

CONSOLIDATED BATHURST

LA BAIE

SUNOCO

BP

MARCONI

de lui accorder appui et confiance



LES BONNES VACANCES A PARIS, PASSENT PAR L'AÉROGARE EXPRESS.

Avec l'Aérogare Express, vous pouvez désormais profiter au maximum de vos vacances à Paris. Finies les pertes de temps à l'aéroport. La nouvelle Aérogare d'Air France facilite votre voyage et économise votre énergie. La distance séparant votre avion de l'entrée n'est que de 70 mètres

sur un seul niveau et le circuit de livraison des bagages est direct, donc rapide. Et le personnel Air France est toujours à proximité pour vous fournir tous les renseignements dont vous avez besoin et pour vous aider à quitter la plus belle ville du monde avec le sourire.

AIR FRANCE ///
PARIS CHARLES DE GAULLE AÉROGARE 2.