

SAISON 90/91



THÉÂTRE DU RIDEAU VERT

DIRECTION: YVETTE BRIND'AMOUR - MERCEDES PALOMINO

# la farce de l'âge

DE DENIS BOUCHARD, SUZANNE CHAMPAGNE,  
RÉMY GIRARD ET PIERRETTE ROBITAILLE

**DU 26 FÉVRIER AU 23 MARS 1991**

Une équipe dynamique  
des équipements très modernes  
un service personnalisé

I M P R I M E R I E

*Les Editions Marquis Ltée*

**POUR FAIRE BONNE  
IMPRESSION  
en noir ou en couleur  
sur tous vos travaux**

LIVRE • REVUE  
DÉPLIANT PUBLICITAIRE  
ALBUM SOUVENIR  
AFFICHE • BROCHURE  
RAPPORT ANNUEL

305, boul Taché Est, Montmagny, Qc,  
G5V 1C7

**(418) 248-0737**

Télécopieur: (418) 248-2273

Merci!

Le 24 janvier 1991, c'était la fête au Théâtre du Rideau Vert. Le nouveau Rideau Vert. Et selon la bonne vieille tradition théâtrale, le rideau s'est levé à l'heure prévue. Ou plus justement, au jour prévu depuis cinq mois, un tout petit cinq mois entre la première pelletée de terre et la levée du rideau sur *Le Pain dur* de Claudel.

La joie éclatait de tous côtés et les mercis se croisaient en un véritable feu d'artifice. Mais les sentiments les plus profonds, c'est nous, les directeurs du Théâtre du Rideau Vert, qui les ressentions ce soir-là vis-à-vis de tous ceux qui ont collaboré à la construction et à la réalisation de ce rêve d'un nouveau théâtre. C'est à tous les fidèles et loyaux amis du Théâtre du Rideau Vert que nous disons merci.

Et maintenant le vrai rideau, celui de la scène, va continuer à se lever chaque soir sur le vrai théâtre, celui des classiques, du répertoire, des créations. Car la raison d'être du nouveau Rideau Vert n'est rien d'autre que de poursuivre sa mission d'offrir au meilleur public le meilleur théâtre dans les meilleures conditions. Nous espérons que ce public fidèle ne sera pas plus déçu de son théâtre que le théâtre n'a été déçu de lui depuis déjà plus de quarante ans.

**Yvette Brind'Amour**

**Mercedes Palomino**

---

La rénovation du Théâtre du Rideau Vert a été rendue possible grâce à la participation financière du ministère des Communications du gouvernement du Canada et du ministère des Affaires culturelles du gouvernement du Québec.

---

## Le mot du metteur en scène



*Quatre amis, quatre acteurs, quatre auteurs. Quarante idées, quatre cents questions, quatre mille notes, quarante mille mots, quatre cent mille souffles, quatre millions de joies, quatre milliards de molécules de rire, mais une pièce, une vraie, une bonne, avec un musicien et toute une musique.*

*Une aventure pleine, tendre, fébrile et stimulante comme la vie avec Champagne, Bouchard, Girard, Robitaille et Leduc. Leur folie va vous gagner.*

NORMAND CHOUINARD

# LA FARCE DE L'ÂGE

de Denis Bouchard — Suzanne Champagne  
Rémy Girard — Pierrette Robitaille

Mise en scène: **NORMAND CHOUINARD**

Musique: **GERRY LEDUC**

distribution

**DENIS BOUCHARD**

**SUZANNE CHAMPAGNE**

**RÉMY GIRARD**

**PIERRETTE ROBITAILLE**

Musicien: **GERRY LEDUC**

Décor: **GUY NEVEU**

Costumes: **FRANÇOIS BARBEAU**

Éclairages: **CLAUDE ACCOLAS.**

## ***Titre des chansons que vous allez voir...!***

### ***Face A:***

- 1- *Maman, j't'aime*
- 2- *Les trois visages de la vie à deux:*
  - a) *La rencontre*
  - b) *L'espoir*
  - c) *La réalité*
- 3- *On va-tu se reposer*
- 4- *La famille éclatante*
- 5- *Ma mère*
- 6- *La famille funky*

### ***Face B:***

- 1- *Le «séparatisme»*
- 2- *Le reel de la famille*
- 3- *L'avé de Jean-Pierre*
- 4- *Sur le divan*
- 5- *Le blues des allergies*
- 6- *La fête à Nicole*
- 7- *L'amour «plain»*
- 8- *Le rap du procès*

*Il y aura un entracte de vingt minutes.*

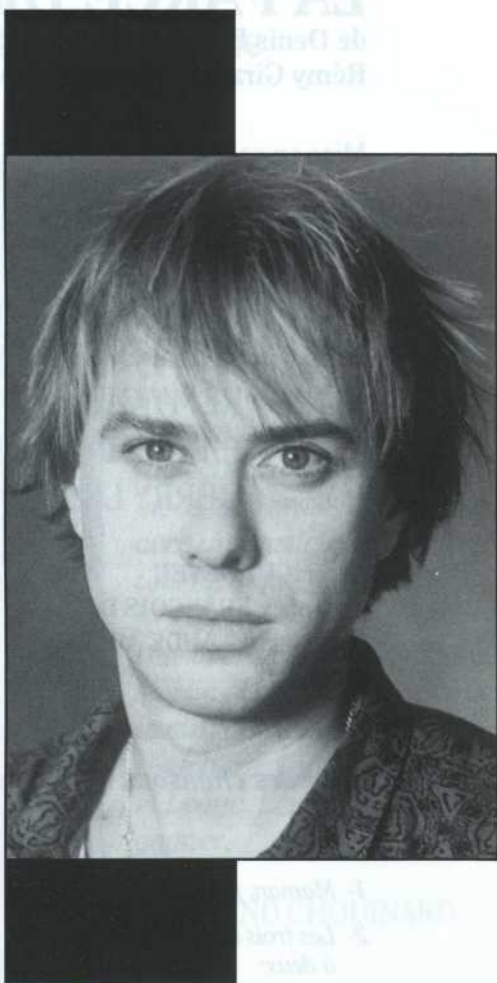
La vie est un disque  
sur lequel un nouveau sillon  
se rajoute chaque année.  
Entre 33 et 45 tours  
le disque commence à s'encrasser  
à accumuler des poussières, des  
parasites  
à être marqué de «scratches»  
indélébiles  
c'est l'âge.  
Il saute, il accroche  
il altère l'enregistrement initial  
c'est la farce.

À voir en nous (seul) ou en stéréo  
(à deux)

*La Farce de l'âge*

est le regard absurde sur une vie  
normale  
ou le regard normal sur une vie  
absurde  
tout dépendant de quel côté  
du sillon vous êtes!

DENIS BOUCHARD



## **UNE FORCE MULTIDISCIPLINAIRE**

Des bureaux dans près de 60 villes  
au Québec, en Ontario et en Europe.



**RAYMOND, CHABOT,  
MARTIN, PARÉ**

**LA FORCE DU CONSEIL**

Femme d'aujourd'hui



PIERRETTE KORT

Quel âge avez-vous?

Peut-être déjà l'âge de me dire que c'est pas de mes affaires ou enfin l'âge où vous ne sentez plus le besoin d'en rajouter!

Ou vous avez l'âge des bilans et projets et projets de bilans, vous pensez à la famille qui vous a fait, la famille que vous voulez faire et la famille que vous faites!

Quel que soit votre âge, c'est un spectacle pour toute la famille!

SUZANNE CHAMPAGNE

Nouveau local !  
Nouveau décor !

RESTAURANT

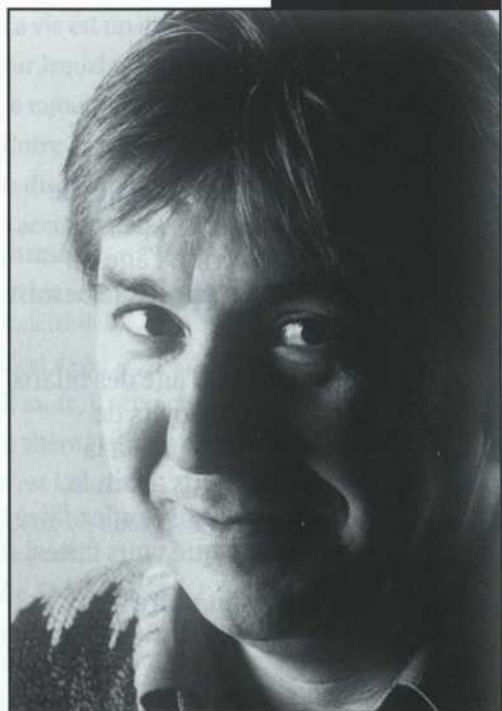


**agora**

CUISINE FRANÇAISE

**Ouvert le midi-SPÉCIAL •• Le soir- TABLE D'HÔTE**

4621 St-Denis (angle Bienville) 845-9856



*La Farce de l'âge?*

Un regard sur une génération.

Une génération préoccupée.

Préoccupée d'être occupée.

Occupée à être moins occupée.

Moins occupée pour survivre.

Survivre dans ses préoccupations.

Ses préoccupations importantes.

Importantes mais occupantes.

Occupantes parce que...  
parce que...

Ouf! Si je pouvais

avoir le temps d'écouter de la  
musique...

Ça me préoccupe!

RÉMY GIRARD

## Vézina, Dufault

Assurances et services financiers

**Vézina, Dufault Inc.**

Assurances générales

**Vézina, Dufault et Associés Inc.**

Assurances collectives

4374, Pierre-de-Coubertin, bureau 220, Montréal (Québec) H1V 1A6

Télécopie: (514) 253-4453, Téléphone: (514) 253-5221



J'veus dis qu'être dans la «force de l'âge» c'est toute une étape!

On a juste assez d'expérience pour vouloir expérimenter autre chose...

On a juste assez d'argent pour trouver qu'on en manque.

... juste assez réfléchi pour comprendre notre folie...

On est juste assez mûr pour  
accepter l'enfant qu'on est.

Et puis... vous ajoutez à ça la  
sagesse et la grâce s'accroissant  
comme il se doit!

Tout compte fait, vieillir en  
général, c'est un défi de taille?!!!  
et ce, à tout âge. Moi, en tout cas,  
je m'y applique assidûment tous  
les jours et puis... je me dis que  
c'est pas vrai que le temps c'est  
d'argent; c'est plutôt: des  
moments.

Alors, merci de vieillir ces  
quelques heures avec nous, que je  
vous souhaite remplies de bons  
moments.

**PIERRETTE ROBITAILLE**



Ajoutez du **Zeste** à votre soirée

**citronlime**  
RESTAURANT

Juste en face du Rideau Vert  
4669, Saint-Denis • 284-3130



GERRY LEDUC  
musicien

Elle a travaillé  
mille fois les mots,  
les notes et les pas.  
Aujourd'hui,  
ses gestes  
sont libres.



**BANQUE NATIONALE**

# Une génération perdue, une comédie gagnée!

«Depuis cette nuit la génération des 33-45 est perdue...» Imaginez la nouvelle! Mais quel merveilleux prétexte pour faire le procès tout tendre de cette génération qui en a vu et vécu des vertes et des pas mûres, et qui n'en a pas fini avec l'amour, le couple, la famille, l'argent, etc. Dans *La Farce de l'âge*, c'est par la radio qu'on apprend la disparition de cette portion agissante de la population. Pour retrouver les 33-45, perdus on ne sait où, «le mieux c'est de mettre leur musique» suggère l'animateur. Allons-y donc! Comme autant de 33 et 45 tours, Face A, Face B, côté coeur, côté corps, voici le défilé des manies, des manières, des manèges des hommes et des femmes d'aujourd'hui. Des sketches de haute intensité comique brossent le portrait des années 90.

*La Farce de l'âge*, sous le couvert des rires, pose des questions, reflète des préoccupations contemporaines. Ce n'est pas parce qu'on rit qu'on ne réfléchit pas. Des exemples? Comment faire en même temps un constat à l'amiable et la cour à quelqu'un qui «nous a rentré dans le derrière avec son char»? Par osmose avec sa femme enceinte, un mari est même prêt à se soumettre à des exercices de raffermissement des muscles vaginaux pour réussir un meilleur accouchement. Un père annonce qu'il sort avec la fille de la femme de son fils: fiston sera donc le grand-père de l'enfant de son père...! Du dialogue de deux femmes avec «leurs» guichets automatiques à la session d'amour familial dans un condo, en passant par un psychanalyste aussi fêlé que son patient, un *robineux* bien avenant et un enfant qui a trois mamans, tout y passe: nos petits bobos, nos grands travers. En musique et en éclats de rire, les rites, les coutumes et les sensibilités d'une belle tranche, bien rugissante, de la population.

Mais *La Farce de l'âge* n'est pas qu'un recueil de blagues; certains morceaux pincet le coeur, comme celui où une femme rend visite à sa mère à l'hospice, ou celui où un enfant écrit à sa mère pressée *je t'aime* avec les lettres puisées dans sa boîte de céréales. Présentés sous forme de saynètes, les comportements, les rêves, les frustrations, les désillusions, les ambitions d'une bonne partie des Québécois, et pas seulement les 33-45 ans. Entre le «blues des allergies», le «rap du procès» et le «reel de la famille», toutes les tendances musicales viennent faire leur scène: jazz, rock, funk et même un *plain* très chaud.

### Équipe de production

LORRAINE BEAUDRY: coordonnatrice de la production

Costumes confectionnés à l'Atelier B.J.L. sous la direction de  
FRANÇOIS BARBEAU assisté de ODETTE GADOURY

Coupe des vêtements féminins et bourrures: SYLVAIN LABELLE

Costumes spéciaux: LUCRAST

Couturières: OLGA CAYOUEPTE — LAMBERT CLOSSE — AURORE DUBUC

LOUISA FERRIAN — GILLES FORTIN — JUDY JONQER

MARIANNE PINSON — HÉLÈNE TREMBLAY

Stagiaire: AMBROISE CONTANT

Perruques: RACHEL TREMBLAY assistée de CLAUDE TRUDEL

Coiffures: CLAUDE TRUDEL

Maquillages: CHARLES CARTER

Accessoires: SYLVIE BOUCHER assistée de JACQUELINE LAROUCHE

Construction des accessoires: MAURICE PONTHEUX

Personnages de *Ma mère*: GUY PROVOST

Les réalisations N.G.L. inc. et Longue-vue, peinture scénique inc. ont réalisé  
le décor.

JACQUES LEBLANC: conseiller en scénographie

### Équipe de scène

LOUIS SARRAILLON: chef éclairagiste

ANDRE VANDERSTEENEN: chef machiniste

CLAUDE BARSETTI — FRANÇOIS-JOSÉ BROUILLETTE: machinistes

GHYSLAIN-LUC LAVIGNE: sonorisation

DENIS AYOTTE: projecteur de poursuite

SYLVIE QUERTON: assistante à la mise en scène et régisseur.

ROLLANDE MÉRINEAU — DANIEL FORTIN

FRANCINE RAYMOND: habilleurs

---

### Publicité

Des bonnes Nouvelles —  
Daniel Matte: relations de presse

André Desjardins: graphiste

Guy Dubois: photographie  
de production

### Programme

Les Éditions Marquis Itée:  
imprimerie

Claude Lafrance: graphiste

Christine Bellemare:  
révision

---

Le Théâtre du Rideau Vert remercie de leur aimable collaboration:

Jean-Louis Leduc

Hélène Paquette (de la compagnie Symabus) et

Suzanne Gyger

## Prochain spectacle

du 16 avril au 11 mai 1991

# WILLIAM S

Antonine Maillet

Mise en scène: ANDRÉ BRASSARD

Avec

GUY NADON — YVETTE BRIND'AMOUR — MARIE TIFO

JEAN-LOUIS ROUX — RENÉ GAGNON

LÉNIE SCOFFIÉ — LYNDA ROY — JEAN-GUY VIAU

Décor: RICHARD LACROIX

Costumes: FRANÇOIS BARBEAU

Éclairages: CLAUDE ACCOLAS

Des personnages veulent la tête de leur auteur.

*Un somptueux clin d'oeil à Shakespeare et à ses oeuvres. Antonine Maillet fournit à quelques personnages emblématiques de Shakespeare l'occasion idéale de se venger de cet homme «coupable de paternité». Hamlet proclame: «Shakespeare peut-il s'imaginer qu'une seule de ses créatures soit contente de lui?» tandis que Lady Macbeth, déchaînée, accuse William d'être «injuste, arbitraire, misogynne...» et quoi encore. «Les personnages, mes seuls et implacables juges» annonce William Shakespeare. Il ne croit pas si bien dire. Insolent et intelligent.*

# Fondation du Théâtre du Rideau Vert

## Patrons d'honneur:

- M. André Bérard**  
Président et chef de la direction  
Banque Nationale du Canada
- Mme Andrée S. Bourassa**  
**Honorable Claude Castonguay**, sénateur  
Président du Conseil  
Corporation du Groupe La Laurentienne
- M. Jean De Grandpré**  
Président du Conseil  
B.C.E. Inc.
- Mme Maureen Forrester**  
**Honorable Allan B. Gold**  
Juge en chef de la cour supérieure du  
Québec
- M. Yves Gougoux**  
Président et chef de la direction  
BCP Stratégie et Créativité Inc.
- M. Pierre Juneau**  
**M. l'Ambassadeur Gérard Pelletier**  
**Très Honorable Jeanne Sauvé**
- M. Guy St-Germain**  
Président  
Placements Laugerma inc.
- M. Guy St-Pierre**  
Président et chef de la direction  
Le Groupe SNC Inc.

## Bienfaiteurs:

- Hydro-Québec**  
**M. Jean-Louis Lévesque**  
**Les Arts du Maurier Ltée**  
**Northern Telecom**  
**Sunoco inc.**

## Amis:

- M. Michel Bélanger**  
**M. H. Jonathan Birks**  
**Mme Marcia Couëlle**  
**Honorable sénateur Paul David**  
**M. Pierre Fortier**  
**Dr Pierre Gagné**  
**Le Groupe SNC inc.**  
**Mme Viola Léger**  
**Télémedia inc.**

## Conseil d'administration

- Mme Antonine Maillet**  
Présidente du Conseil
- M. Jacques Raymond, f.c.a.**  
Président
- Le bâtonnier Guy Gilbert**  
Vice-président
- Mme Mercedes Palomino**  
Trésorière
- Me Guy Gagnon, c.r.**  
Secrétaire
- M. Henri Audet**  
**Mme Yvette Brind'Amour**  
**Mme Lise Bergevin**  
**M. Marcel Cazavan, f.c.a.**  
**M. Marcel Couture**  
**Mme Odette Dick**

## Membres honoraires:

- M. Laurent Beaudoin**  
**M. Jacques Brillant**  
**M. Jules Brillant**  
**M. Guillermo de Andrea**  
**M. Luis de Cespedes**  
**M. Jean-Claude Delorme**  
**M. Yvon Deschamps**  
**M. Edgar Fruitier**  
**Mme Camille Goodwin**  
**Dr Raymond M. Guévin**  
**M. Pierre J. Jeannot**  
**Mme Maryvonne Kendergi**  
**M. Jean Leclerc**  
**M. Jean-Claude Lespérance**  
**M. Denis Lévesque**  
**Mme Marthe Mount**  
**M. Gaëtan Morin**  
**Mme Francine Paquette**  
**M. Gérard Poirier**  
**M. Pascal Rollin**  
**M. Guy St-Germain**  
**M. Marc Veilleux**  
**M. Jacques Vézina**  
**Mme Danièle J. Suissa**  
**M. Michel Tremblay**

---

# **Théâtre du Rideau Vert**

**Pierre Tisseyre**, président d'honneur

**Yvette Brind'Amour**, directrice artistique

**Mercedes Palomino**, directrice administrative

**Paul Colbert**, directeur

**François Barbeau**, adjoint à la direction  
artistique

**Me Guy Gagnon**, conseiller juridique,  
Martineau Walker

**Gabriel Groulx**, c.a., vérificateur, associé de  
Raymond, Chabot, Martin, Paré, comptables  
agréés

**Francette Sorignet**, adjointe administrative

**Yolande Maillet**, chef comptable

**Claude Laberge**, comptable

**Hélène Ben Messaoud**, secrétaire

**Sylvie Bounillou**, secrétaire-réceptionniste

---

**Le Théâtre du Rideau Vert est subventionné par:**

**Le ministère des Affaires culturelles du Québec**

**Le Conseil des Arts du Canada**

**Le Conseil des Arts de la Communauté urbaine de Montréal**

Le Théâtre du Rideau Vert  
remercie LES ÉDITIONS MARQUIS Itée  
pour sa précieuse collaboration

**Bureaux administratifs:**

355, rue Gilford

Montréal H2T 1M6

Tél.: (514) 845-0267. Télécopieur: (514) 845-0712

Le Théâtre du Rideau Vert  
est membre des Théâtres Associés (T.A.I.)



L'ART DU  
VOYAGE

**AIR FRANCE**