



théâtre  
du  
rideau vert

*L'Heure du Lunch*

de JEAN KERR

texte français de Luis de Céspedes

revue théâtre, volume 21, no 2, 5 novembre 1981



Maître tailleur: **Joseph Pappo**

Dessinatrice: **Ana Saravanja**

4535 rue St-Denis — Montréal H2J 2L4 — tél.: 842-3770



*Louise Laparé — Gaétan Labrèche — Guy Boucher — Dominique Michel — Jean Besré*





## Jean Kerr

Née Jean Collins en 1924 à Scranton, Pennsylvanie, Jean Kerr est reconnue comme l'une des femmes écrivains ayant le plus d'humour de sa génération. Auteur de romans à succès tels que PLEASE DON'T EAT THE DAISIES, THE SNAKE HAS ALL THE LINES, PENNY CANDY et HOW I GOT TO BE PERFECT elle a aussi écrit de nombreuses pièces, notamment, FINISHING TOUCHES et, MARY, MARY, une éblouissante comédie qui s'est avérée l'un des plus grands succès de toute l'histoire de Broadway.

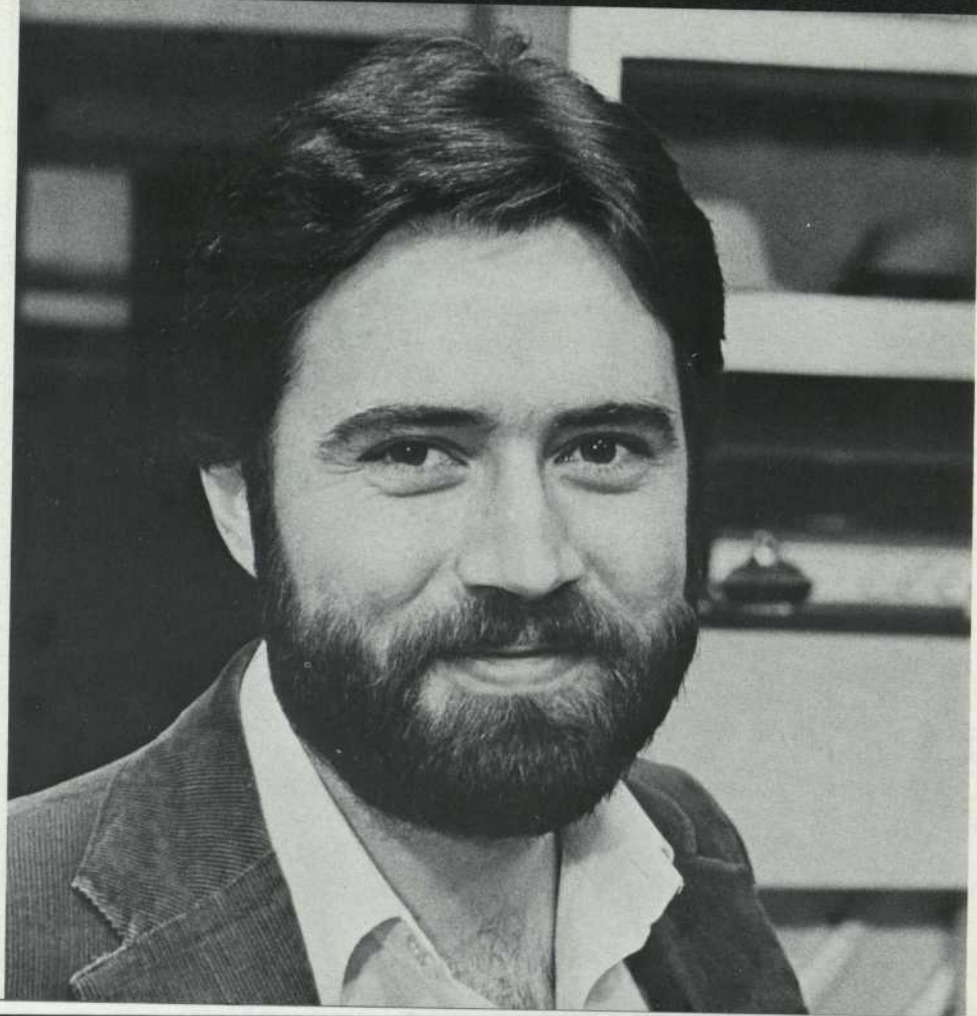
Jean Kerr reçut son Baccalauréat ès Arts en 1943 au Collège Marywood à Scranton. Cette même année, elle y rencontra Walter Kerr, critique dramatique au New York Times et l'épousa. En 1945, elle obtenait une maîtrise des Beaux-Arts de l'Université Catholique à Washington.

Leur première collaboration en tant qu'auteurs dramatiques remonte à 1946, il s'agissait de l'adaptation d'un roman de Franz Werfel, THE SONG OF BERNADETTE, présentée à Broadway en 1946. Depuis, elle fut également co-auteur avec Eleanor Brookes de la comédie KING OF HEARTS, mise en scène par Walter Kerr.

Jusqu'à présent, deux de ses pièces et un de ses romans ont été adaptés au cinéma, MARY, MARY, KING OF HEARTS et PLEASE DON'T EAT THE DAISIES.

L'an dernier, sa nouvelle pièce LUNCH HOUR, remportait à son tour un triomphe à Broadway.

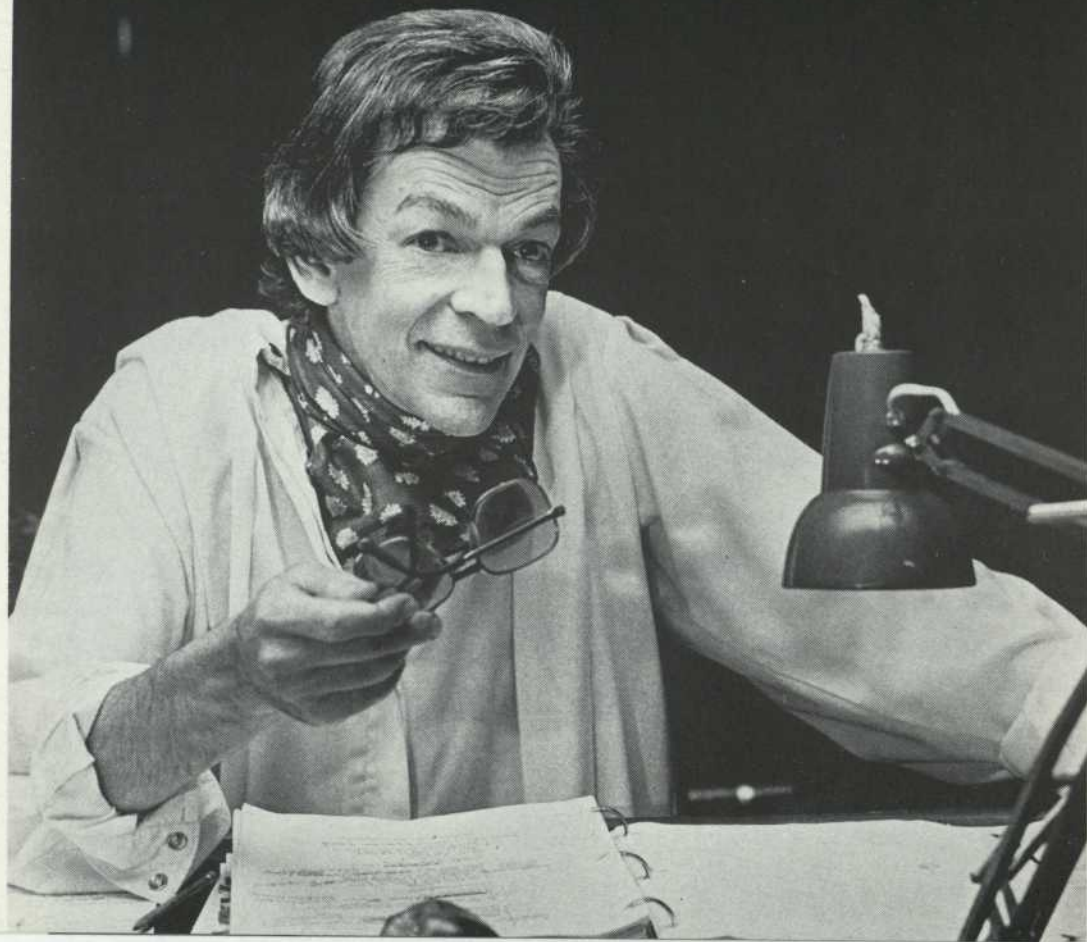
Jean Kerr, qui a encore de nombreux projets d'écriture, habite toujours avec son mari leur maison de Larchmont dans l'état de New York où ils y ont élevé leurs six enfants.



## Luis de Céspedes

Après une expérience de quelques années dans l'enseignement des langues, il a finalement opté pour une carrière artistique en 1975. En tant que comédien, il a surtout fait de la radio et de la post-synchronisation. Il interprète actuellement à Télé-Métropole, un des rôles principaux dans la série "Marisol". En tant qu'auteur, il a écrit plusieurs textes dramatiques, historiques et documentaires pour le réseau FM de Radio-Canada et a également réalisé bon nombre d'adaptations et de traductions de pièces latino-américaines, italiennes et anglaises. En 1979, on publiait sa version anglaise de "La Sagouine" d'Antonine Maillet, qui a depuis été présentée sur scène et à la télévision. L'année dernière, il a fait l'adaptation française de "Tribute", une pièce américaine de Bernard Slade, présentée au Théâtre du Rideau Vert sous le titre "Chapeau". Il est aussi l'auteur de la traduction anglaise de l'adaptation cinématographique de "Pélagie-la-Charrette" d'Antonine Maillet et a bien sûr traduit en français "Lunch Hour".







## Le mot du metteur en scène

Voici une façon simple et séduisante de préparer "L'Heure du Lunch".

5 tranches de fin talent  
5 tasses de ponctualité glacée  
225 g. de discipline pelée, épépinée, non ramollie,  
400 g. d'imagination égouttée dont on aura enlevé les  
branches extérieures,  
500 g. (1 lb) de concentration portée à ébullition,  
1 tonne de générosité coupée en tranches épaisses de  
1/2 cm (1/4 po.).

Chauffer les répétitions à 150°C au thermostat (300° F)

Beurrer légèrement un moule à comédien.

Tapissez-en le fond et les parois d'une double épaisseur de compréhension.  
Bien décortiquer les ingrédients ci-haut mentionnés. Saupoudrez d'une  
touche de bonne humeur et mélangez le tout consciencieusement de façon  
à obtenir un résultat moelleux et léger.

Mettez en attente et servez.

Cette "Heure du Lunch" typiquement québécoise est un plat idéal pour une  
réception au théâtre car il peut se préparer à l'avance.

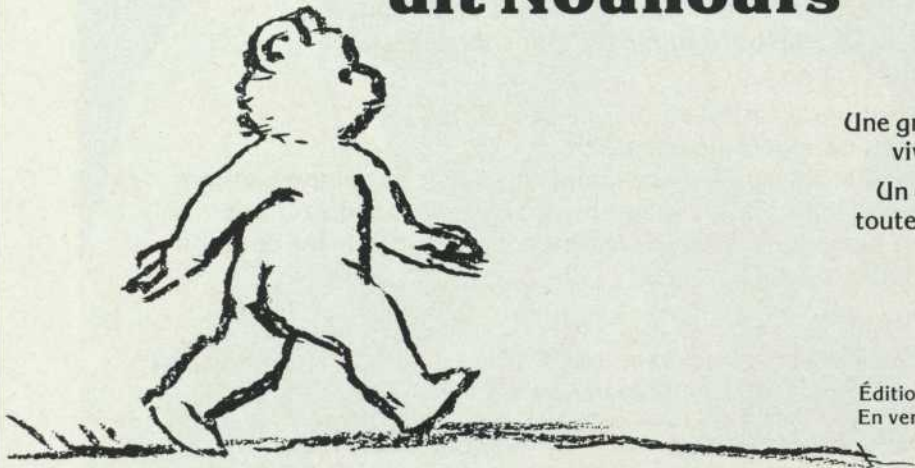
Recette Labrèche

POUR NOËL, UN MAGNIFIQUE CADEAU

**D'ANTONINE MAILLET**

à ses lecteurs de tous âges

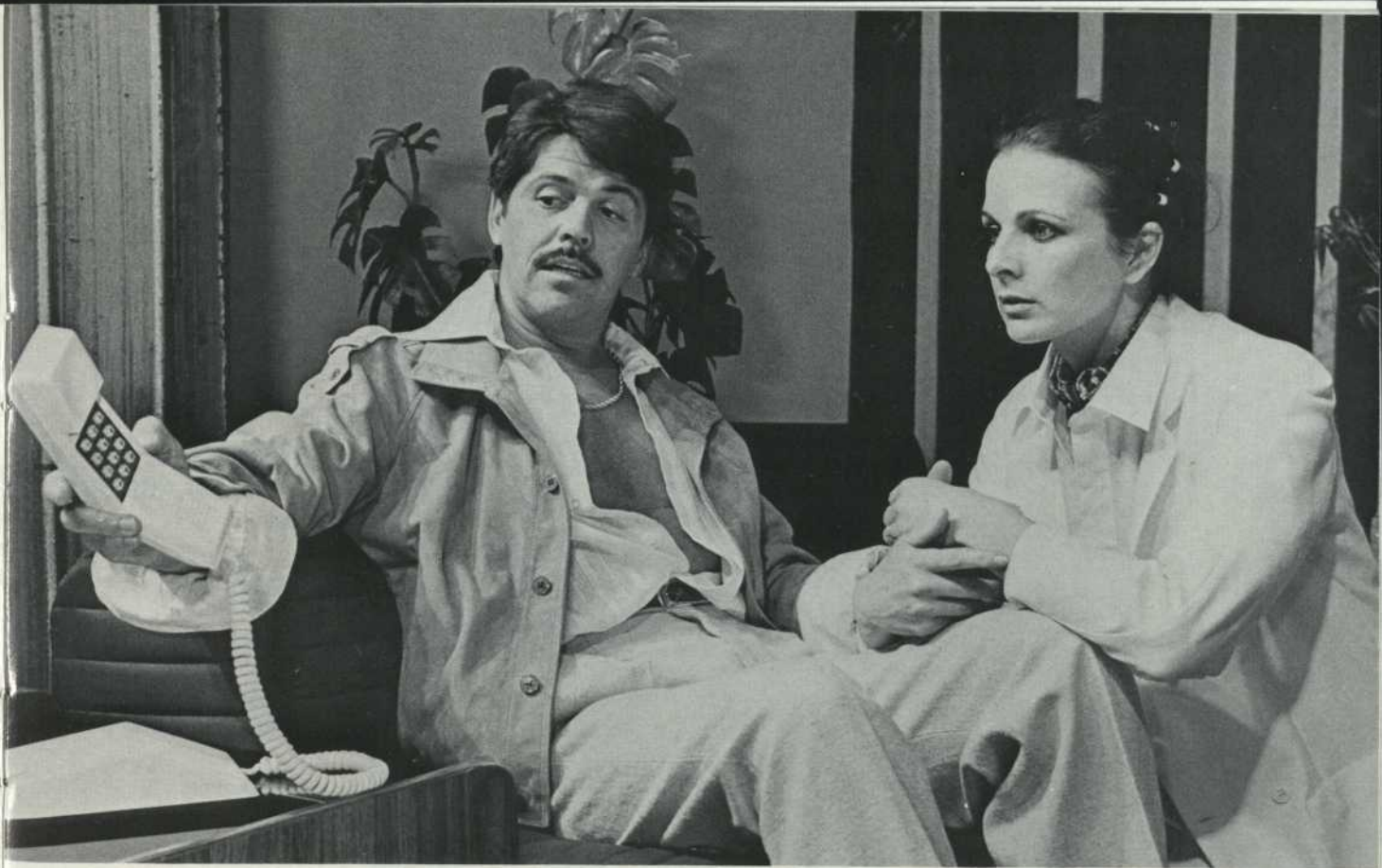
**Christophe Cartier de la Noisette  
dit Nounours**



Une grande oeuvre littéraire  
vivante et populaire

Un conte poétique que  
toute la famille appréciera

Éditions Leméac - Tél. 273-2844  
En vente dans toutes les librairies

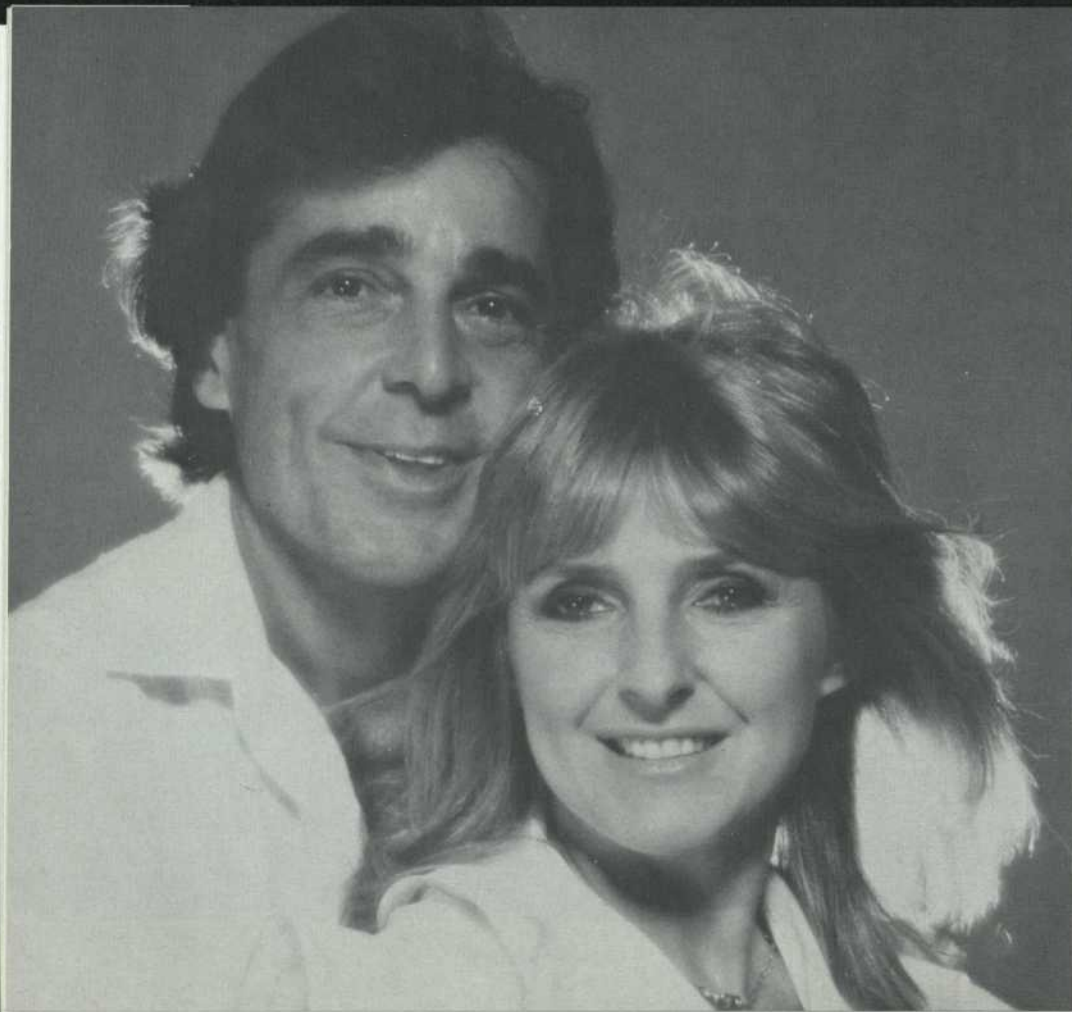


*Guy Boucher*

—

*Louise Laparé*





Mise en scène:  
**Gaétan LABRÈCHE**

Décor et éclairages:  
**Robert PRÉVOST**

Costumes:  
**Francois BARBEAU**



# L'Heure du Lunch

comédie de JEAN KERR

texte français de LUIS DE CÉSPEDES

Distribution par ordre d'entrée en scène

Louise Laparé.....	Carole Lamoureux
Jean Besré.....	Olivier Lamoureux
Dominique Michel.....	Monique Miron
Gaétan Labrèche.....	Léopold Allard
Guy Boucher.....	Pierre Miron
Roger Vallée.....	Le chauffeur de taxi

*L'action se déroule dans un chalet des Laurentides.*

En collaboration avec



**1280**  
**RADIO**  
**MONTREAL**

**Attentive  
aux arts !**



**BANQUE NATIONALE**

---

---

Assistante à la mise en scène: JACQUELINE MAGDELAINE

---

Attachée de presse: FRANCINE CHALOULT

---

Costumes créés par FRANCOIS BARBEAU  
confectionnés sous sa direction à l'Atelier B.J.L.  
Assistant: John S. Stowe

---

Accessoiriste: Jean-Marie Guay

---

Décor construit dans les ateliers du Théâtre du Rideau Vert  
sous la direction de JACQUES LEBLANC  
Assistant: Martin Leblanc

---

Décor brossé par JEAN-CLAUDE OLIVIER

---

Eclairagiste: LOUIS SARRAILLON

---

Chef électricien: GEORGES FANIEL

---

Chef machiniste: ANDRÉ VANDERSTEENEN

---

Opérateur du son: ROGER CÔTÉ

---

Régisseurs: DENISE DION – LORRAINE BEAUDRY

---

Habilleuse: ROLLANDE MÉRINEAU

---

Photos: GUY DUBOIS

---

Photo centrale du programme: DANIEL POULIN

---

La page couverture est une création de GÉRALD ZAHND

---

---



**POUR UNE INFORMATION COMPLÈTE  
ET PERTINENTE**

**LISEZ**

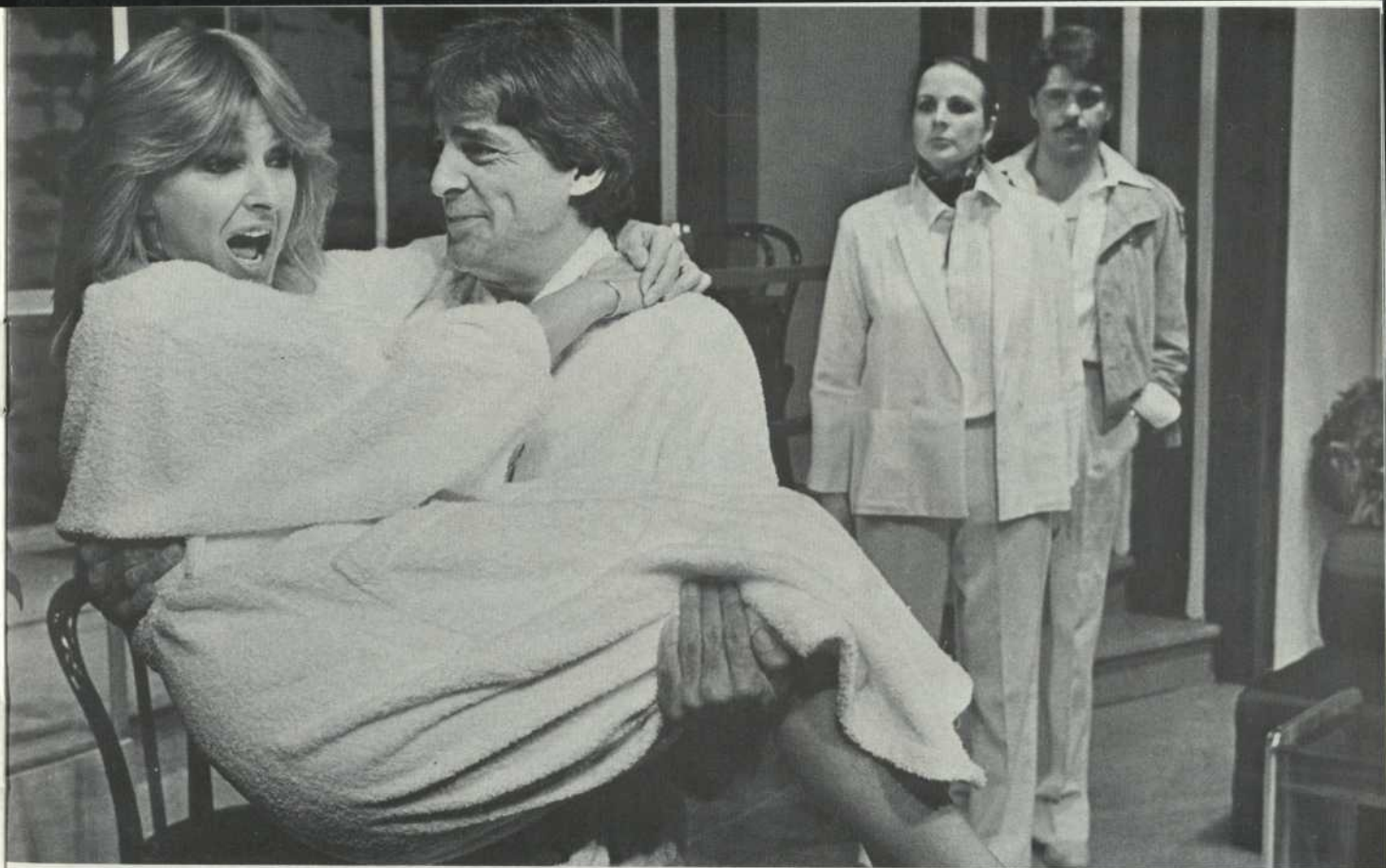
**P**FÉMININ  
PLURIEL

**Le magazine qui informe, divertit et ... écoute !**

Vous y trouverez plusieurs articles traitant à fond  
des sujets d'actualités, des chroniques sur la politique, l'économie,  
la loi, l'automobile, le cinéma, la littérature et d'autres  
tous signés par des journalistes de renom.

**FÉMININ PLURIEL EST EN VENTE PARTOUT.**





*Dominique Michel — Jean Besré — Louise Laparé — Guy Boucher*

COIFFURE

Accent



4455 St-Denis  
849-1674

Centre Commercial Fairview  
695-4440

Paris

---

---

# PROCHAIN spectacle

---

---

Pour les fêtes  
du 17 décembre au 23 janvier

Folies  
des  
Années Folles

Rétrospective  
en chansons et danses  
des années 1920-1940

Mise en scène:  
LORRAINE BEAUDRY

avec

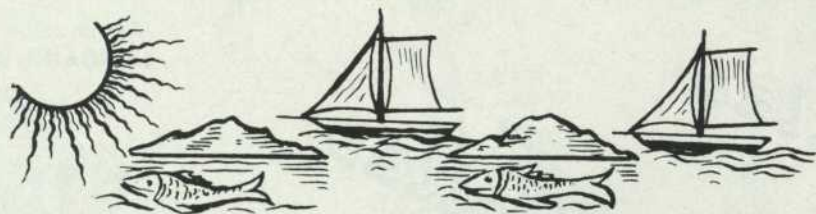
LOUISE BOMBARDIER  
DENIS BRASSARD  
DANIELLE HOTTE  
FRANCINE LAFLÈCHE  
YVAN LECLERC

au piano:  
PIERRE LENOIR

conception visuelle:  
FRANCOIS BARBEAU



AVANT OU APRÈS LE SPECTACLE  
VENEZ DÉGUSTER NOS DÉLICIEUSES SPÉCIALITÉS  
DE VIANDE ET FRUITS DE MER



RESTAURANT  
*Les Îles Grecques*

Ouvert tous les jours — Licence complète

Porte voisine du théâtre — 4670 rue St-Denis — tél.: 843-7521





*Jean Besré*

—

*Dominique Michel*

*Gérard Van Houtte Inc.*

Les Cafés *GVH*



LE CAFÉ DES CONNAISSEURS

**GROS:**

870 AVE. DE L'ÉPÉE, OUTREMONT, QUÉ., H2V 3V3

TÉL.: (514) 270-1155

**DÉTAIL:**

1042 O. AVE. LAURIER, OUTREMONT, QUÉ., H2V 2K8

TÉL.: (514) 274-5601

*Pour les fêtes  
une pensée toujours appréciée*

Le certificat-cadeau  
du Théâtre du Rideau Vert

EN VENTE AU GUICHET DU THÉÂTRE

## théâtre du rideau vert

---

Pierre Tisseyre, *président d'honneur*

Yvette Brind'Amour, *directeur artistique*

Mercedes Palomino, *directeur administratif*

Paul Colbert, *directeur*

François Barbeau, *adjoint à la direction artistique*

Me Guy Gagnon, *avocat, Conseiller Juridique*

Gabriel Groulx, c.a., *Vérificateur*

Associé de Raymond, Chabot, Martin, Paré & Associés

Francette Sorignet, *adjointe à l'administration*

Marie-Thérèse Renaud Mallette, *secrétaire comptable*

Hélène Keraudren, *secrétaire*

Marie-Claude Vianna, *secrétaire*

Yolande Maillet, *comptable*

Lucie Marion, *abonnements de saison*

S. Elharrar, *gérant*

"THEATRE" *direction*, Mercedes Palomino

*revue publiée par le Rideau Vert Inc.*

Bureaux administratifs: 355, rue Gilford – Montréal – H2T 1M6

Tél.: 1 (514) 845-0267

Adresse télégraphique: ridovert

---



Le Théâtre du Rideau Vert  
est membre de l'Association des Directeurs de Théâtre



**AIR FRANCE** 

Le monde plus proche

PRO THERIN 1971.11.05X