

V THÉÂTRE DU RIDEAU VERT

YVETTE BRIND'AMOUR • MERCEDES PALOMINO



FOLIES

des années folles

CONCEPTION ET MISE EN SCÈNE :
LORRAINE BEAUDRY

SAISON 1992-1993

REVUE THÉÂTRE, VOLUME 44, NO 1, 29 SEPTEMBRE 1992

En
toute
occasion,

offrez
des
billets
de
théâtre.



Pensez aux certificats cadeaux!

Saison 92-93

Nous vous offrons cette saison des *folies*, des *lilas*, des *rois*, des *anges* et un *mythe*.

Nous débutons avec **Folies des années folles**, un panaché de danses, de chansons et de sketches. Présentée au Rideau Vert il y a 10 ans, la revue orchestrée par Lorraine Beaudry a subi une cure d'embellissement. Numéros remaniés, nouvelles saynètes, la même joie de vivre contagieuse...

Denise Filiatrault sait débusquer la comédie qui fait mouche. **Les Anges dans nos campagnes**, version française de *Absurd Singular Person* d'Alan Ayckbourn dont elle signe la mise en scène, promettent des rires massifs. La pièce se passe pendant trois temps des fêtes, et on assiste, ravi, à l'ascension sociale d'un couple... qui en indispose deux autres.

Dès le 19 janvier 1993, changement de cap avec **Antigone** de Jean Anouilh, mis en scène par Danièle J Suissa. Symbole par excellence de la pureté et du refus, le personnage mythique d'Antigone explore le champ des impulsions intérieures.

Pour susciter le printemps, quoi de mieux que **Le Temps des lilas** de Marcel Dubé, dirigé par André Brassard? La fuite du temps constitue la trame de cette oeuvre en demi-teintes se tenant plus du côté de la poésie que du réalisme qui a fait la marque de Dubé. Manipulés par leur destin, les personnages essaient, le temps que durent les lilas, de croire au bonheur. Une pièce d'atmosphère, au charme persistant et aux touches de nostalgie.

Pour terminer royalement la saison, un festin servi par le grand des grands: **La Nuit des rois** de Shakespeare dans une traduction d'Antonine Maillet et une mise en scène de Guillermo de Andrea. Grandes coulées d'humour, grandes gorgées d'amour, dans cette Nuit de perdition où la passion voisine la moquerie. Leçons de vie d'un superbe philosophe des sentiments humains.

À l'affiche cinq pièces de couleurs différentes et pour faire des étincelles avec chacune des oeuvres au programme nous avons mis à contribution le talent et l'imagination des meilleurs metteurs en scène, comédiens et artisans du Québec.

Si vous désirez vous abonner
pour les quatre prochains spectacles,
composez: **845-0267.**



© 2000 The McGraw-Hill Companies
All rights reserved. No part of this publication may be reproduced, stored in a retrieval system, or transmitted, in any form or by any means, electronic, mechanical, photocopying, recording, or by any information storage and retrieval system, without the prior written permission of The McGraw-Hill Companies, Inc.

Chers amis,

Pour la 44^e saison, nous nous retrouvons des deux côtés du rideau de scène au Théâtre du Rideau Vert. Artistes et public, tous amateurs de théâtre, nous nous donnons rendez-vous rue Saint-Denis tout au long de l'année pour vivre durant quelques heures l'envers de notre vie: celle de l'imaginaire qui nous fait voyager, rire, réfléchir, bâtir un monde plus en conformité avec nos rêves.

Plusieurs de nos fidèles de longue date ne sont plus, les Denise Pelletier, Jean Duceppe, Guy Hoffmann, Robert Prévost et tant d'autres... et pourtant, leur souvenir restera inscrit sur tous les murs. Parmi ceux-là, Yvette, qui même absente continuera à nous inspirer: car cette saison 92-93, elle a aidé à la bâtir et c'est elle qui vous l'offre.

A notre tour, nous la lui dédions en hommage à son grand talent de comédienne, et à la consécration de toute une vie au théâtre. Nous savons que peu importe où elle se trouve, au-delà d'un dernier rideau, elle participera à nos folies et à nos jeux, à nos intrigues, nos suspenses, nos peurs et à notre insatiable quête de justice et de bonheur.

Cette saison nouvelle, la 44^e, le Théâtre du Rideau Vert la veut splendide pour témoigner sa reconnaissance à son public fidèle et son plus tendre souvenir à sa fondatrice Yvette Brind'Amour.

Mercedes Palomino

ANTONINE MAILLET



Les Confessions de Jeanne de Valois

À travers une année d'écriture, mère Jeanne raconte avec humour les événements qui ont marqué sa vie de pionnière et de fondatrice. Entre les lignes de ses mémoires, se dévoile le destin d'une femme passionnée à la parole lumineuse et féconde.

Antonine Maillet a magistralement mêlé sa voix à celle de mère Jeanne de Valois. Leurs paroles deviennent une magnifique célébration de l'appartenance à la vie profonde.

344 pages, 27,50\$

LEMÉAC

La littérature d'aujourd'hui

Le mot du metteur en scène



Lorraine Beaudry

En cette fin de siècle et à l'aube d'un nouveau millénaire, "les années folles" nous semblent très loin dans l'histoire et leurs souvenirs dégagent un parfum de nostalgie. Ces années furent, sans doute, les plus brillantes de notre siècle et leurs influences se font encore grandement sentir dans tous les domaines.

Cette époque de l'entre-deux-guerres et de la grande crise n'est pas si étrangère à la période que nous vivons. L'histoire rencontre l'histoire.

Ce spectacle que j'ai eu plaisir à remonter représente une fresque musicale dont le but premier est de divertir.

Merci à tous ceux qui de près ou de loin ont participé à la réalisation de **Folies des années folles**. Et quelque part "over the rainbow" madame Brind'Amour, je vous dis: merci et vous dédie ce spectacle.

FOLIES DES ANNÉES FOLLES

D'après une idée de Danielle Hotte et Yvan Leclerc

conception et mise en scène: *Lorraine Beaudry*
arrangements musicaux et piano: *Sylvie Boudreau*

conception visuelle: *Louise Campeau*

costumes: *François Barbeau*

éclairages: *Claude Accolas*

chorégraphies claquettes:

Danielle Hotte

chorégraphies:

Louise Lussier

texte des nouvelles:

Sophie Thibault

voix radiophonique: *Eric Renald*



Sylvie Legault



Patricia Tulasne



Brigitte Morel

JE VOUS AI RECONNU

tous

chorégraphie: *Louise Lussier*

LA MADELON:

tous

chorégraphie: *Louise Lussier*

IT'S A LONG WAY TO TIPPERARY

tous

Pot-pourri français:

PARIS MES AMOURS, VALENTINE, VALENCIA, TITINE MADAME LA MARQUISE

Sylvie Legault, François Langlois,
Brigitte Morel, Joël Legendre,
Danielle Hotte, Widemir Normil,
Patricia Tulasne, François Godin

Pot-pourri charleston:

AIN'T SHE SWEET, FIVE FEET TWO, YES SIR THAT'S MY BABY

François Godin, Joël Legendre,
François Langlois, Widemir Normil

chorégraphie: *Louise Lussier*

Concours d'amateurs:

LE TEMPS DES CERISES, J'AI DEUX AMOURS, I GOT RHYTHM

Sylvie Legault, Patricia Tulasne,
Danielle Hotte, Joël Legendre

chorégraphie: *Danielle Hotte*

LE RÊVE PASSE

Widemir Normil

au piano :

Brigitte Morel

LE GAI PARIS

François Langlois

LA TONKINOISE

François Godin



Danielle Hotte

ROCK-A-BYE, SWANEE, WHEN MY BABY, I'M LOOKING OVER

Danielle Hotte, Sylvie Legault,
Brigitte Morel, Patricia Tulasne

PROSPER

Joël Legendre

AZOR

Danielle Hotte

PARLEZ-MOI D'AMOUR

Patricia Tulasne

BYE BYE BLACKBIRD

Sylvie Legault, Widemir Normil

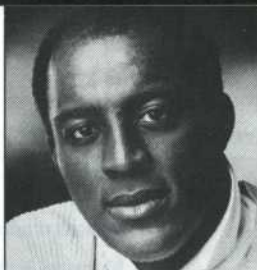
TEA FOR TWO

Danielle Hotte, Joël Legendre

chorégraphie: *Danielle Hotte*



Sylvie Boudreau



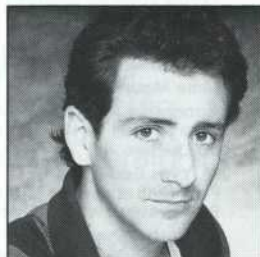
Widemir Normil



François Godin



Joël Legendre



François Langlois

FASCINATION

François Godin

chorégraphie: *Louise Lussier*

LE PLUS BEAU TANGO

Brigitte Morel, François Langlois

chorégraphie : *Louise Lussier*

Entracte (20 minutes)

SAINT-LOUIS BLUES

Widemir Normil

SUMMERTIME

Sylvie Legault

PARADIS Patricia Tulasne

JE CHERCHE UN

MILLIONNAIRE

Brigitte Morel, François Langlois

Pot-pourri américain:

HAPPY DAYS

tous

BROADWAY MELODY

CHICAGO

42ND STREET

Joël Legendre, Patricia Tulasne,
François Langlois, Brigitte Morel,
Sylvie Legault, François Godin,
Widemir Normil

LULLABY OF BROADWAY

tous

chorégraphies: *Danielle Hotte*

RAMONA

Widemir Normil

LES PALÉTUVIERS

Danielle Hotte, François Langlois

MON HOMME

Sylvie Legault

ÇA FAIT

D'EXCELLENTS FRANÇAIS

François Godin, François Langlois,
Joël Legendre, Widemir Normil,

LE CHALAND QUI PASSE

tous

PLAISIRS D'AMOUR

Patricia Tulasne, François Godin

SI PETITE

Brigitte Morel, Widemir Normil

J'ATTENDRAI

Sylvie Legault, Danielle Hotte

GET HAPPY

tous

OVER THE RAINBOW

François Godin

LILY MARLENE

Sylvie Legault

Fondation du Théâtre du Rideau Vert

Patrons d'honneur

M. André Bérard

Président et chef de la direction
Banque Nationale du Canada

Mme Andrée S. Bourassa

Honorable Claude Castonguay
Sénateur
Président du Conseil
Corporation du Groupe La Laurentienne

M. Jean De Grandpré

Président du Conseil
B.C.E. Inc.

Mme Maureen Forrester

Honorable Allan B. Gold
Juge en chef de la Cour supérieure
du Québec

M. Yves Gougoux

Président et chef de la direction
BCP Stratégie et Créativité Inc.

M. Pierre Juneau**M. l'Ambassadeur Gérard Pelletier**

Très Honorable Jeanne Sauvé

M. Guy St-Germain

Président
Placements Laugerma inc.

M. Guy St-Pierre

Président et chef de la direction
Le Groupe SNC Inc.

Conseil d'administration

M. Henri Audet

Président

M. Jacques Raymond, f.c.a.

Président du Conseil

Mme Antonine Maillet

Vice-présidente

Le bâtonnier Guy Gilbert

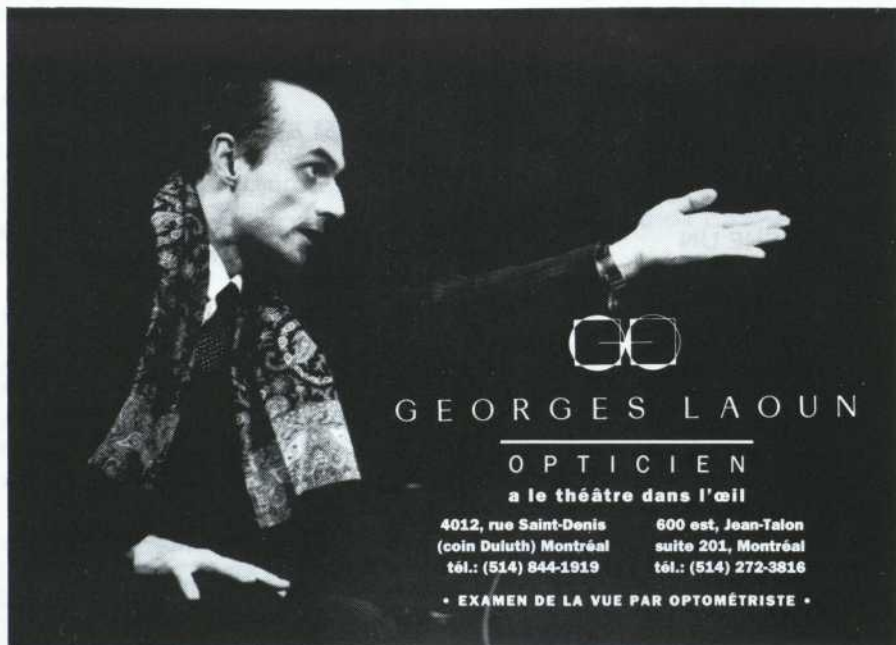
Vice-président

Mme Mercedes Palomino

Trésorière

Me Guy Gagnon, c.r.

Secrétaire

Mme Lise Bergevin**M. Pierre R. Desmarais****Mme Odette Dick**

GO

GEORGES LAOUN

OPTICIEN

a le théâtre dans l'œil

4012, rue Saint-Denis
(coin Duluth) Montréal
tél.: (514) 844-1919

600 est, Jean-Talon
suite 201, Montréal
tél.: (514) 272-3816

• EXAMEN DE LA VUE PAR OPTOMÉTRISTE •

Prochain spectacle

du 10 novembre au 5 décembre 1992

Les Anges dans nos campagnes

d'Alan Ayckbourn

traduction: Danièle Lorain et Sophie Hélène Lorain

mise en scène: Denise Filiatrault

avec

Pierrette Robitaille

Luc Guérin

François Tassé

Marie-Christine Perreault

Chantal Lamarre

Bernard Fortin

Décor: André Barbe

Costumes: François Barbeau

Éclairages: Claude Accolas

Musique: François Sasseville

ciel 98.5

Campagne du 40e

Président de la Campagne du 40e

M. Henri Audet

Président du conseil et chef de la direction de Cogeco Inc.

Vice-président: **Me Guy Gilbert**

Vérificateur: **M. Gabriel Groulx, c.a.**

associé de Raymond, Chabot, Martin, Paré, comptables agréés

Secrétaire: **Mme Odette Dick**

Président de la Fondation: **M. Jacques Raymond, f.c.a.**

Directeur de la Campagne: **M. André Bachand**

Dons personnels:

M. Henri Audet

M. André Bachand

M. et Mme François Bastien

M. Jean-Luc Bastien

M. Laurent Beaudoin

M. David Belhumeur, f.c.a.

Mme Lise Bergevin

M. Maurice Bergeron, c.a.

M. Denis Bernard

M. Jean Besré

M. H. Jonathan Birks

M. Bernard Bleau

M. Denis Bouchard

M. Jacques Bouchard

M. Raymond Bouchard

M. Gustave Boudreault

Mme Estelle Brind'Amour

Mme Claire Brind'Amour

M. Jacques Brillant

M. Jules Brillant

M. Jules Brunet

M. Pierre Brunet

M. Georges Carrère

M. Louis Caouette

M. Marcel Cazavan

M. Normand Chouinard

Mme Angèle Coutu

M. Jean Cypihot

M. Camille A. Dagenais

M. Valmont d'Auteuil

M. Vincent Davy

M. Guillermo de Andrea

M. Luis de Céspedes

M. Roger de Serres

M. Jean-Claude Delorme

M. Yvon Deschamps

Mme Louise Deschâtelets

M. Georges Dick

Mme Odette Dick

M. José P. Dorais

M. Jean-Guy Dubuc

Mme Hélène Duceppe

M. Michel Dumont

M. Jean-Guy Faucher, c.a.

Mme Denise Filiatrault

M. Guy Fournier

M. Edgar Fruitier

M. Guy Gagnon

M. René Gagnon

M. Raymond Gareau

M. Gratien Gélinas

Le bâtonnier Guy Gilbert

Mme Camille Goodwin

M. Gabriel Groulx

Dr. Raymond M. Guévin

Mme Claudette Hould

M. Eduardo Jantus

M. Pierre J. Jeannot

Mme Diane Juster

Mme Maryvonne Kendergi

M. Henri P. Labelle

Mme Andrée Lachapelle

M. Roger Lafortune

M. Michel Langlois

Mme Magdelaine

Lapointe Montpetit

M. Roland Laroche

M. Gérard Lebeau

M. Jean Leclerc

M. Raymond Lemay

M. Jean-Claude Lespérance

M. Denis Lévesque

Mme Antonine Maillet

M. George MacLaren

Mme Claire McNicoll

M. Jean-Claude Merizzi

Mme Marthe Mount

M. Gaétan Morin

M. Bertin F. Nadeau

M. J. Raoul Ostiguy

Mme Francine Paquette

M. Pierre Paquin

M. Charles S.N. Parent

Mme Lise Payette

Mme Suzanne Payette,

c.l.u.

M. Jean-Pierre Péladeau

Dr. Colette Perras

M. Gérard Plourde

M. Gérard Poirier

Mme Gertrude Poirier

M. Arthur Provost

M. René Provost

M. Jacques Raymond, f.c.a.

Mme Pierrette Robitaille

M. Pascal Rollin

M. Jean-Louis Roux

M. Gilbert Rozon

La Très Honorable

Jeanne Sauvé

M. Paul Simard

Mme Hélène Stevens

M. J. René St-Germain

Mme Danièle J. Suissa

M. Michel Tremblay

Mme Louise Turcotte

M. Guy Turcotte

M. Marc Veilleux

M. et Mme Roger Veilleux

M. Jacques Vézina

M. René Viau

Honorable juge Jeanne

L. Warren

M. et Mme Lawrence

Wilson

Sociétés et fondations:

Anonymes	Fondation Macdonald Stewart	Pratt & Whitney Canada inc.
Alcan Itée	Fonds de bienfaisance des Compagnies Molson	Productions Avanti Ciné Vidéo inc.
Alix Toyota inc.	Gaz Métropolitain	Produits Forestiers Canadien Pacifique Limitée
Banque de Montréal	Gazoduc TQM	Provigo inc.
Banque Laurentienne	Great-West	Radio Québec
Banque Nationale de Paris (Canada)	Groupe Canam Manac	Raymond, Chabot, Martin, Paré & Cie
Banque Nationale du Canada	Groupe D.M.R. inc.	Richter, Usher & Vineberg
Banque Royale	Groupe Mallette Maheu	Rougier inc.
Banque Scotia	Groupe Québécois inc.	Samson Bélair/Deloitte & Touche
Banque Toronto-Dominion	Groupe SNC inc.	Sobeco Inc.
Bazin, Dumas, Dupré, Sormany	Groupe Transcontinental G.T.C. Itée	Société Canadienne des Postes
Bell Canada	Hydro-Québec	Standard Life
Burns Fry Ltée	Imasco	Starber International inc.
Byers Casgrain	Institut des banquiers canadiens	Steinberg inc.
CIEL MF	La Corporation Première, Québec	SunLife du Canada
CN Chemins de fer nationaux	La Laurentienne Vie inc.	Sunoco inc.
Canadien Pacifique Limitée	Lambert Somec	Théâtre des Variétés
Chubb du Canada	Laniel Automatic	The Birks Family Foundation
Cogeco inc.	Le Naturiste J.M. Brunet inc.	The Marjorie and Gerald Bronfman Fondation
Compagnie Pétrolière Impériale Itée	Les Arts du Maurier Itée	The Sandra and Leo Kolber Foundation
Cosmair Canada inc.	Les Fromages Saputo Itée	Trust Général du Canada
Courier Publications Itée	Les Rôtisseries St-Hubert Itée	Ultramar Canada inc.
Fédération des caisses populaires Desjardins	Lévesque Beaubien Geoffrion inc.	Unigesco inc.
Fondation de la Famille Molson	Mariette Clermont inc.	Unimédia inc.
Fondation Denise et Guy St-Germain	J. Meloche inc.	Union des Artistes
Fondation Eaton	Méto-Richelieu inc.	United Westburne inc.
Fondation Jacques Francoeur	Montréal Trust	Urgel Bourgie Itée
Fondation J. Armand Bombardier	Northern Telecom	Zeller Family Foundation
Fondation Jean-Louis Lévesque	Office National du Film Papachristidis (Canada) limited	
	Pierre Belvedere inc.	
	Power Corporation du Canada	

_____ Liste au 31 août 1992

La rénovation du Théâtre du Rideau Vert a été rendue possible grâce à la participation financière du ministère des Communications du gouvernement du Canada et du ministère des Affaires culturelles du gouvernement du Québec.

Équipe de production

Coordonnatrice de la production: *Lorraine Beaudry*

Costumes confectionnés à l'Atelier B.J.L.,
sous la direction de *François Barbeau*
Assistante aux costumes: *Odette Gadoury*

Costumes:

Coupe féminine: *Sylvain Labelle*

Coupe masculine: *Julio Mejia*

Confection: *Francine Leboeuf*

Chapeaux: *Danielle Terrault*

Maquillages et coiffures: *Angelo Barsetti*

Accessoires: *Louise Campeau*

Construction du décor: *Atelier N.G.L. inc.*

Peinture du décor: *Longue-vue peinture scénique inc.*

Conseiller en scénographie: *Jacques Leblanc*

Équipe de scène

Directeur technique,

éclairagiste: *Louis Sarraillon*

Assistant éclairagiste: *Claude Barsetti*

Chef machiniste: *André Vandersteenen*

Sonorisateur: *Ghyslain-Luc Lavigne*

Assistante à la mise en scène et régisseur:

Suzanne Beaudry

Habilleuse: *Rollande Mérineau*

Publicité

Des Bonnes Nouvelles –
Daniel Matte:

relations de presse

Conception graphique:
Desjardins Bibeau inc.

Photographe de production:
Johanne Mercier

Programme

Imprimerie: *Bourget inc.*

Graphistes: *Evelyn Butt*
et *Claude Lafrance*

Nous remercions les Pianos Daoust de leur aimable collaboration.

ÉCHEC ET MAT

DUCEPPE
20 ANS

d'Anthony Shaffer

Mettant en vedette

Denis Bernard Benoit Girard

Du 9 septembre au 17 octobre 1992

Réservations: 842-2112



Théâtre du Rideau Vert

Pierre Tisseyre, président d'honneur

Mercedes Palomino, directrice générale

Paul Colbert, directeur

Me Guy Gagnon, conseiller juridique,
Martineau Walker

Gabriel Groulx, c.a., vérificateur, associé de
Raymond, Chabot, Martin, Paré, comptables agréés

Francette Sorignet, adjointe administrative

Yolande Maillet, chef comptable

Francine Laurin, secrétaire comptable

Hélène Ben Messaoud, secrétaire,
responsable des abonnements

Claude Laberge, secrétaire administrative

Sylvie Bounillou, secrétaire-réceptionniste

Lise Lapointe, responsable des guichets

Jacques Brunet, responsable de l'accueil

Bureaux administratifs:

355, rue Gilford

Montréal H2T 1M6

Tél. : (514) 845-0267

Télécopieur : (514) 845-0712

Le Théâtre du Rideau Vert est

Le ministère des Affaires culturelles

Le Conseil des Arts du Canada

Le Conseil des Arts de la Côte

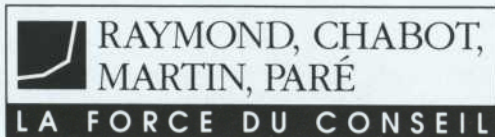
Le Théâtre du Rideau Vert est membre des Théâtres Associés Inc. (T.A.I.)

Vézina, Dufault

UNE FORCE MULTIDISCIPLINAIRE

• • • • •

Bureaux dans plus de 60 villes au Québec,
en Ontario et en Europe.



Vézina, Dufault

Assurances et services financiers

Vézina, Dufault Inc.

Assurances générales

Vézina, Dufault et Associés Inc.

Assurances collectives

4374, Pierre-de-Coubertin, bureau 220, Montréal (Québec) H1V 1A6

Télécopieur: (514) 253-4453, Téléphone: (514) 253-5221



DEMANDEZ-NOUS D'ÊTRE TRÈS EUROPÉENS DANS NOS DESTINATIONS
ET DE NE JAMAIS RENIER NOS ORIGINES.



PLUS DE 65 DESTINATIONS POUR UNIR L'EUROPE.

AIR FRANCE 
DEMANDEZ-NOUS LE MONDE

PRO THERIV 1992.09.29x