

THÉÂTRE DU RIDEAU VERT

Fenêtre sur le Ciel

Il y a un prix à tout et surtout à l'amour
DAVID HARE

Traduction et adaptation
Simon Fortin

Raymond Bouchard
Linda Roy
Sébastien Delorme

Mise en scène
Claude Maher

du 23 septembre au 18 octobre 1997



La communication à votre portée.



Info-Arts Bell
514 790-ARTS

la vie! la vie!

Le Rideau Vert s'affiche! Vous l'avez sans doute remarqué, le Théâtre du Rideau Vert monte sur toutes les tribunes afin de rejoindre le public le plus grand et le convier à une soirée... de bonheur théâtral.



Dans les journaux, à la radio, à la télévision, dans les centres commerciaux, partout où il le peut, le Théâtre du Rideau Vert, résolument engagé vers l'avenir et à la veille de son cinquantième anniversaire, vous propose quelques rendez-vous à la fois avec le cœur, l'âme et l'esprit.

Un théâtre qui questionne, qui cherche à comprendre, qui divertit, qui fait rire, qui fait couler des larmes et qui ne laisse personne indifférent, voilà ce qu'est le Théâtre du Rideau Vert. C'est tout le sens de la saison qui s'ouvre avec cette pièce de David Hare, *Fenêtre sur le ciel*, qui a remporté à Londres le prix Olivier de la meilleure pièce de l'année. Certains sont même allés jusqu'à la qualifier de l'une des meilleures pièces de la décennie.

Avec Molière et ses *Femmes savantes*, Beaumarchais et son *Figaro*, Simon Fortin et son *Pays dans la gorge*, Tom Ziegler et toute l'émotion qui se dégage de *Grace et Gloria* qu'adaptera et traduira Michel Tremblay, vous trouverez chez nous vraiment de quoi faire battre le cœur. C'est la vie dans ce qu'elle a de plus humain.

C'est à la célébration de la vie, et rien de moins, que Guillermo de Andrea, le directeur artistique, Serge Turgeon qui vient de se joindre à l'équipe et moi vous convions.

Bonne saison 97-98 au Théâtre du Rideau Vert !

Mercedes Palomino
Présidente-directrice générale

À propos de l'auteur

David Hare est né dans le comté anglais du Sussex en 1947. Dès 1968, il participe à la fondation du Portable Theatre Company et sa première pièce est créée deux ans plus tard sur la scène du Hampstead Theatre. Puis en 1974, il s'associe à la création du Joint Stock Theater. Hare devient rapidement un des auteurs marquants de la dramaturgie

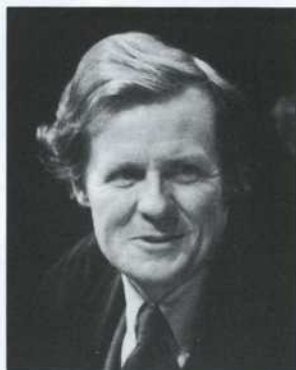


PHOTO DANIEL LOCUS

anglaise des années 70. Son théâtre est politisé, dans toute la noblesse du terme. En fait, c'est toute la société anglaise qu'il scrute et remet en question.

Son talent pour les dialogues et son don de créer des images fortes l'amènent à écrire aussi pour le cinéma et la télévision. D'ailleurs il a fondé sa propre boîte, Greenpoint Films, en 1982. Son souci de contemporanéité l'a également poussé à retravailler des textes de Pirandello, Brecht et Tchekhov.

A ce jour, David Hare a écrit près d'une vingtaine de pièces, scénarisé plusieurs films dont *Damage* mis en scène par Louis Malle et quelques émissions de télévision. Son travail s'est vu de nombreuses fois récompensé par des prix non seulement en Angleterre, mais également à Berlin et New York.

Créée en 1995, *Fenêtre sur le ciel* fit l'unanimité chez la critique. Ici, David Hare ramène à la mesure de l'échiquier domestique les grandes questions dont on débat généralement sur la scène politique. La critique londonienne a salué en lui le dramaturge en plein contrôle de ses moyens, un auteur dont les personnages ne peuvent être limités par quelque thèse que ce soit et enfin le meilleur spécialiste de l'anatomie sociale de son temps.

Simon Fortin (traduction et adaptation)

*Comédien de formation, Simon Fortin joue aussi de la plume... et avec talent! D'ailleurs, le Rideau Vert présentera plus tard cette saison **Le Pays dans la gorge** qu'il signait il y a quelques années déjà. Simon Fortin nous livre ici une adaptation bien ficelée qui rend parfaitement justice au texte de David Hare.*



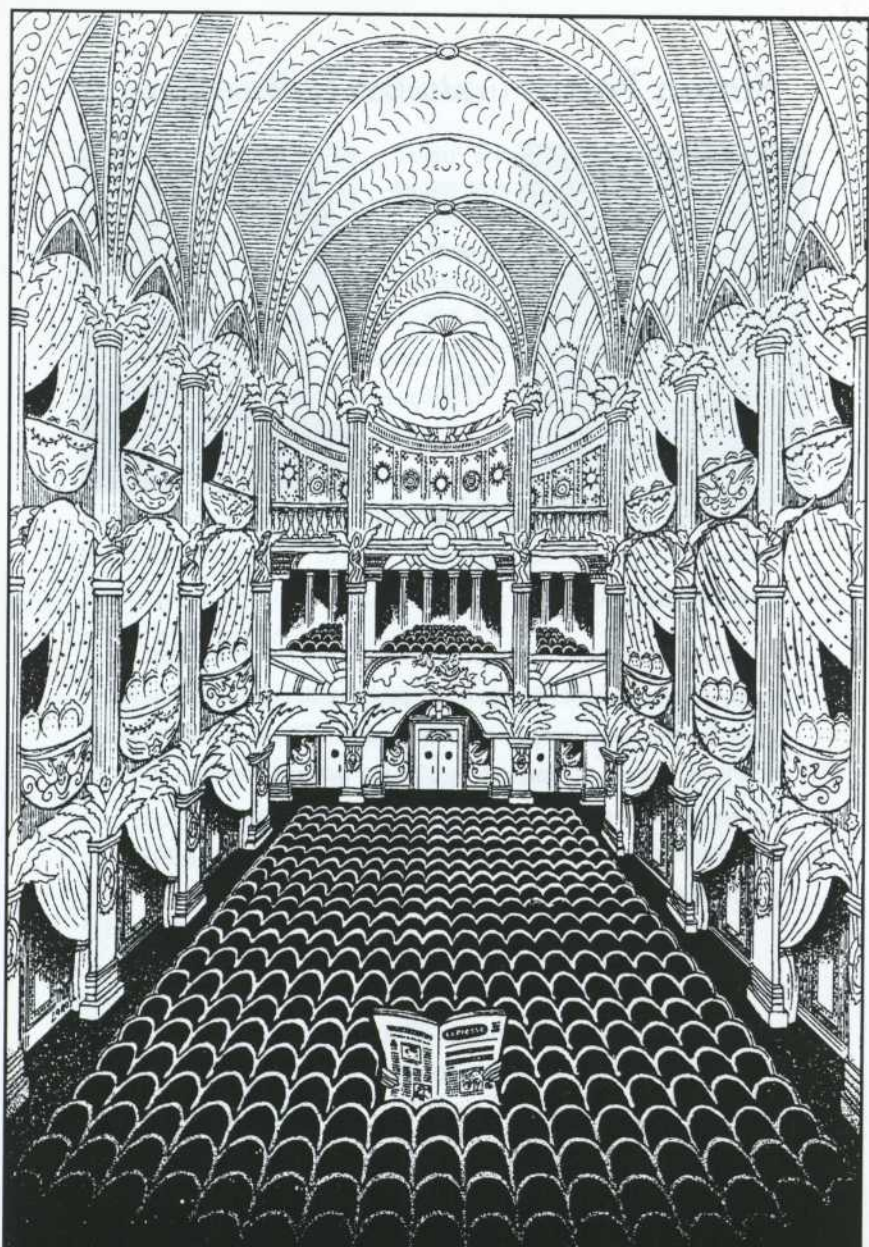
Lettre à David Hare

Cher David Hare,

J'ai récemment été approché pour traduire et adapter votre pièce *Skylight*. Par un coup du hasard, j'ai eu devant les yeux l'entrevue que vous avez accordée à David Johnston dans son livre *Stages of Translation*. J'ai été particulièrement frappé par le passage où vous déclarez qu'une traduction est «inévitavelmente une critique de la pièce, une opinion sur la pièce. Il n'en pourrait être autrement»(...)

Je crois que nous avons raison d'accoler *Skylight* à la réalité du Québec moderne. Comme vous le savez probablement, nous avons un héritage culturel complexe, européen et nord-américain à la fois. Nous parlons français, mais notre langue a sa musique propre et ses propres aspérités lyriques. De plus, notre quotidien linguistique, plongé dans l'environnement anglophone du continent, a aiguisé nos oreilles de façon singulière. Votre pièce est trop belle et trop importante pour courir le risque d'aliéner un public à cause de ce que certains ici pourraient percevoir, à tort ou à raison, comme «une pièce essentiellement britannique».

Simon Fortin



Comme si vous y étiez.

Je pense donc je lis

La Presse

Claude Maher (metteur en scène)

La logique du cœur...
celle de Catherine, de Pierre, d'Eric.
Cette logique qui ne suit pas la raison...
qui leur fait s'emballer l'âme,
qui les fait aller loin,
trop loin parfois,
qui les fait aimer trop fort,
haïr trop fort!

C'est de ces cœurs aimants
dont nous parle si fiévreusement
David Hare,
par le talentueux souffle de
Simon Fortin.

Amour, passion, rédemption,
fuite en avant,
douleur et joie, tout s'y retrouve,
en démesure.

Un peu comme dans ces «drama courts»,
ces «pièces à procès»,
où l'on se sent en accord avec le dernier argument apporté,
nous sommes ici ébranlés par la vision de chacun de ces personnages.
Qui a raison?
Qui a tort?
Faut-il toujours un gagnant, un perdant?

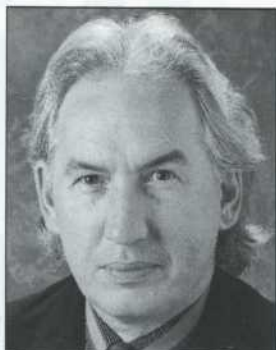
Une pièce coup de poing!
Une pièce coup de cœur!

Merci à Linda, Raymond et Sébastien pour... leur logique du cœur.

Merci à toute l'équipe.

Bonne soirée.

P.S. : Une anecdote amusante: mon premier contrat professionnel au théâtre, tout frais émoulu de l'École nationale de Théâtre, il y a de cela... bien des années, fut ici au Rideau Vert, le dimanche après-midi dans une pièce pour enfants, j'y jouais le tigre Amadou et le chasseur était joué par...Serge Turgeon!
Quelles retrouvailles!



Claude Maher

*Tour à tour auteur, traducteur, comédien, metteur en scène, réalisateur, Claude Maher a aussi dirigé le service des dramatiques de la Société Radio-Canada pendant quelques années. Son talent de metteur en scène et de directeur d'acteurs est depuis longtemps reconnu. Claude Maher est assisté par Claire L'heureux dans sa mise en scène de **Fenêtre sur le ciel**. Claire L'Heureux assure également la régie de ce spectacle.*

LE JOUEUR DE



Lors du montage de la fresque.

Le professeur Peter Krausz de l'Université de Montréal,
Serge Turgeon et Mercedes Palomino du Théâtre du Rideau Vert
et Marie Cornellier d'Éco-quartier Mile End.

À l'arrière-plan, l'artiste Marina Maslovskaja.

FLÛTE



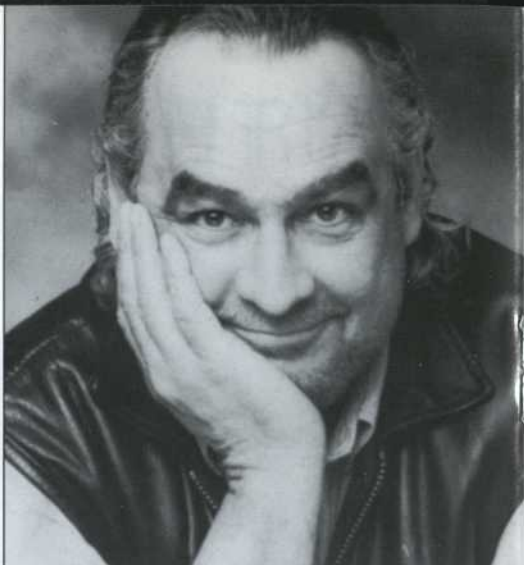
Le Théâtre du Rideau Vert remercie les citoyens du quartier Mile End de Montréal qui ont pris l'initiative d'offrir au Théâtre, à l'approche de son cinquantième anniversaire, une superbe murale de Marina Maslovskaia intitulée LE JOUEUR DE FLÛTE. Cette murale que vous pouvez admirer derrière le Théâtre, rue Gilford, est née du travail commun d'Éco-quartier Mile End et des étudiants du secteur des Arts plastiques de l'Université de Montréal, sous la direction de Peter Krausz, assisté de Marie Cornellier. Elle a été offerte officiellement au Théâtre du Rideau Vert le 11 septembre dernier, en présence de nombreux citoyens du quartier.

Raymond Bouchard

Depuis une dizaine d'années, Raymond Bouchard est devenu un des acteurs les plus connus de notre colonie artistique. De **Scoop** aux **Bâtisseurs d'eau** en passant par **Blanche** et **Les Grands Procès**, les téléseries importantes lui accordent des rôles de premier plan où il sait faire vibrer toutes ses fibres d'acteur.

Pourtant Raymond Bouchard ne perd jamais le contact direct avec le public que lui procure le théâtre puisqu'il se produit régulièrement sur scène. On a pu le voir au Rideau Vert entre autres dans **Qui a peur de Virginia Woolf**, **le Médecin malgré lui** et **Barouf à Chioggia**.

Ce soir, il incarnera pour vous le rôle de Pierre, un homme tiraillé entre son sentiment de culpabilité et son amour pour Catherine, avec la passion qui le caractérise.



Linda Roy

Dès sa sortie du Collège Lionel-Groulx où elle a étudié le théâtre, Linda Roy s'est vue offrir des rôles importants au théâtre comme à la télévision. Elle a entre autres joué le célèbre rôle de Laura dans **La Ménagerie de verre** et celui de Violaine dans **L'Annonce faite à Marie** pour lequel elle a d'ailleurs reçu le Prix d'interprétation du Festival de Théâtre des Amériques. Au Rideau Vert, on l'a vue dans **William S** et **la Nuit des Rois**.

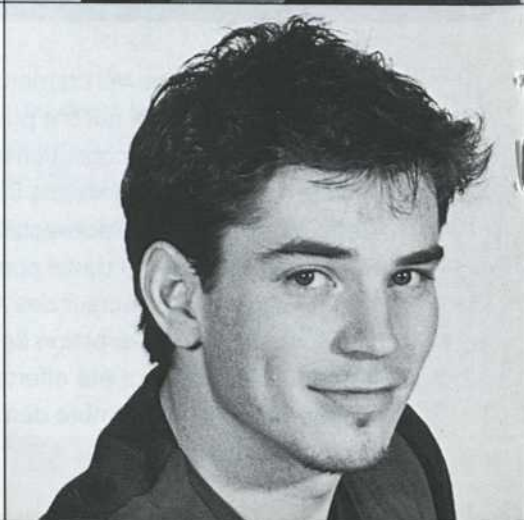
Sous ses airs d'ingénue, elle laisse transparaître une fougue et une fébrilité mises au service de son art. Dans cette pièce de David Hare, son expérience comme son talent sont mis à contribution afin de vous présenter une Catherine inoubliable.



Sébastien Delorme

Sorti depuis deux ans à peine de l'école de théâtre du Collège Lionel-Groulx, Sébastien Delorme a déjà plusieurs rôles à son actif sur scène et à la télé où il a participé à la mini-série **Ces Enfants d'ailleurs**, et sur une base plus régulière, à la populaire émission-jeunesse **Watatatow**.

Le Théâtre du Rideau Vert est heureux de vous faire découvrir, dans le rôle d'Éric, ce jeune comédien à l'avenir fort prometteur.



FENÊTRE SUR LE CIEL

DAVID HARE

traduction et adaptation

SIMON FORTIN

mise en scène

CLAUDE MAHER

distribution par ordre d'entrée en scène

Catherine **LINDA ROY**

Éric **SÉBASTIEN DELORME**

Pierre **RAYMOND BOUCHARD**



Décor: **ANDRÉ BARBE**

Costumes: **FRANÇOIS BARBEAU**

Éclairages: **MICHEL BEAULIEU**

Musique: **JEAN-PIERRE ZANELLA**

Accessoires: **JEAN-MARIE GUAY**

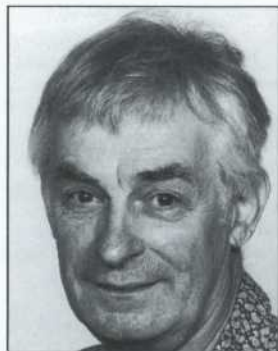
Assistance à la mise en scène et régie: **CLAIRE L'HEUREUX**

Il y aura un entracte de vingt minutes.

*Le spectacle est présenté
en collaboration avec:*



Salut, André



Ce n'est pas sans un pincement au cœur que nous voyons partir pour sa retraite bien méritée l'un de nos vaillants employés, André Vandersteenen, qui pendant plus de trente ans fut l'un de nos fidèles employés de scène. C'est en 1966 pour la production des *Trois sœurs* de Tchekhov qu'avait mis en scène chez nous le directeur du Théâtre d'Art de Moscou, M. Raewsky, qu'André entreprenait une nouvelle carrière au Rideau Vert. Il n'y venait que pour remplacer temporairement un camarade de travail. La vie a fait qu'il y est resté jusqu'à ce jour.

Salutations et reconnaissance!

La direction et toute l'équipe du Rideau Vert

ÉQUIPE DE PRODUCTION

Directeur de production: **Pierre Dufour**
Directeur technique: **Louis Sarraillon**

Costumes
Direction: **François Barbeau**
Assistant: **Daniel Fortin**
Couture: **Louisa Ferrian**

Perruques: **Cybèle Perruques**
Maquillages: **François Cyr**

Accessoires: **Atelier Jean-Marie Guay**
Direction: **Jean-Marie Guay**
Assistant: **Lucie Langlois**

Construction et peinture du décor: **Productions Yves Nicol inc.**
Supervision de la construction: **Martin Roberge**
Supervision de la peinture: **Jean Dufresne**

ÉQUIPE DE SCÈNE

Chef éclairagiste: **Louis Sarraillon**
Machiniste: **Claude Barsetti**
Effets sonores: **Ghyslain-Luc Lavigne**
Habilleuse: **Rollande Mérineau**

PUBLICITÉ

Conception graphique: **Publicis • BCP**
Imprimeurs: **Harpell inc.** et **Fusion concept-litho**

PROGRAMME

Graphisme: **Evelyn Butt**
Imprimeur: **Harpell inc.**

Relations de presse: **Des Bonnes Nouvelles – Daniel Matte**

Nous remercions pour son aimable collaboration Madame Caroline DesRosiers de l'Hôtel Reine Elizabeth.

André Barbe (décors)



Avec **Fenêtre sur le ciel**, André Barbe effectue un retour remarqué au Théâtre du Rideau Vert avec lequel il a déjà collaboré à maintes reprises, **Le Temps des lilas, Ténor demandé**. Les ama-

teurs de théâtre mon-

tréalais qui ont vu aussi **Les Palmes de M. Schutz** ou **Les Belles-Sœurs** par exem-

ple ont pu apprécier ses qualités de créateur. André Barbe a aussi œuvré avec l'Opéra McGill et le Pacific Opera de Victoria.

Tout récemment, il a conçu l'aménagement scénique des **Black Birds of Broadway** présenté dans le cadre du Festival International de Jazz de Montréal.

Il nous propose cette fois un décor qui matérialise l'univers propre à David Hare.

François Barbeau (costumes)



François Barbeau est un des stylistes les plus connus et appréciés du théâtre québécois. Depuis 35 ans maintenant, il apporte sa touche unique à la création de costumes. Il a participé jusqu'à maintenant à plus de

trois cents productions théâtrales à Montréal, Toronto, Paris et même Strasbourg. Au cinéma, il a collaboré avec de grands noms comme Francis Mankiewicz, Louis Malle et Gérard Depardieu.

Depuis ses tout débuts, François Barbeau signe régulièrement les costumes des productions du Rideau Vert. Toujours avec le même bonheur. La qualité de son travail de même que sa contribution au milieu théâtral ont été reconnues par de nombreux prix dont celui du Gouverneur général du Canada.

Michel Beaulieu (éclairages)



Quelle soit diffuse ou pareille aux plus belles journées de soleil, la lumière que jette Michel Beaulieu sur toutes les scènes s'harmonise aux états d'âme. La saison dernière, c'est lui qui éclairait de façon singulière **Le Malade**

imaginaire et **La Tempête** présentées ici même.

Beaulieu s'est également fait remarquer par sa collaboration aux spectacles de Michel Rivard, Diane Dufresne et Claude Dubois qui se sont tous vus accordés des prix Félix pour ses éclairages.

Jean-Marie Guay (accessoires)



Jean-Marie Guay a touché à tous les métiers du théâtre: dessinateur de costumes et de décors, concepteur de marionnettes, metteur en scène et même acteur. Il a beaucoup œuvré non seulement au théâtre,

mais aussi à l'opéra, au cinéma et à la télévision. Il est en lien avec le Rideau Vert depuis 1982.

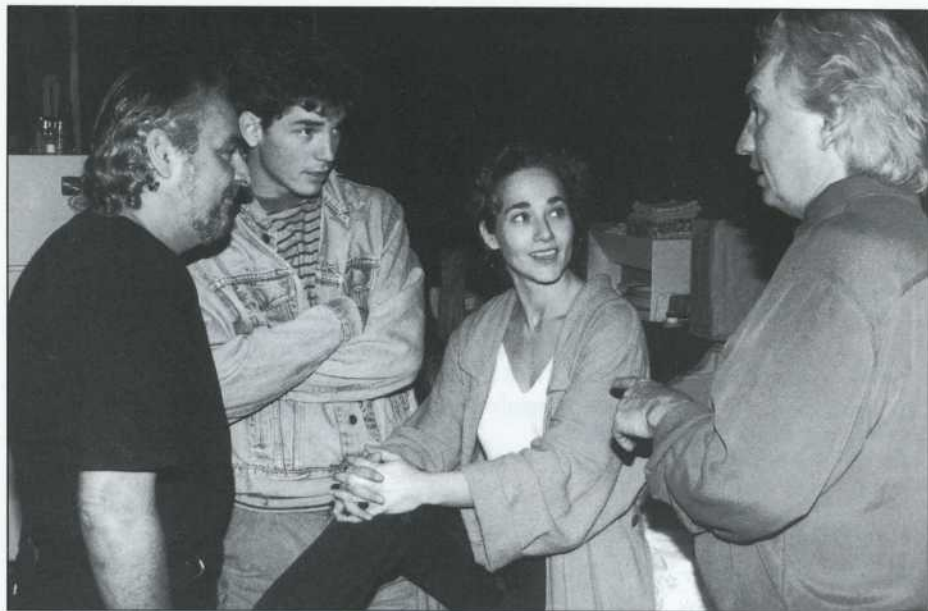
Jean-Pierre Zanella (musique)



Saxophoniste, compositeur et arrangeur, Jean-Pierre Zanella est très actif sur la scène musicale québécoise depuis qu'il a obtenu sa maîtrise en Jazz de la Eastman School of Music de Rochester, N.Y. On lui doit de nombreux arrange-

ments de musique populaire, ainsi que la création de plusieurs thèmes musicaux pour la radio et le cinéma. En 1987, à partir de **Summertime**, il devait créer la version instrumentale du thème du Festival de Jazz de Montréal. Avec **Fenêtre sur le ciel**, Jean-Pierre Zanella fait son entrée au Théâtre du Rideau Vert.

En répétition



Les comédiens et le metteur en scène en séance de travail.

L'actualité

Le magazine
d'information
du Québec,
lu par les québécois
qui comptent,
tous les 15 jours

Petits plaisirs divers !

Paris à partir de 599\$

Vancouver à partir de 399\$

Londres à partir de 599\$

Toronto à partir de 126\$

Bruxelles à partir de 599\$

Fort Lauderdale à partir de 299\$



AIR PAX
AVION - AUTO
HOTEL - TRAIN

CANADA 3000

Une envolée fiable Incomparable

Les tarifs aller-retour ci-haut mentionnés sont valables pour certaines dates entre le 1^{er} novembre 1997 et le 30 avril 1998 et comprennent les taxes. Les tarifs sont sujets à changement sans préavis.

Le Persil Fou... du théâtre

Cuisine gastronomique
4669 St-Denis
284-3130



SPÉCIAL
avant théâtre
12,95 \$ et 14,95 \$
du dimanche au vendredi
de 17h 30 à 19 h

Table d'hôte
à partir de 12,70 \$



cuisine italienne
poco piu

4621 st-denis / nord de mt. royal
réservation : 843-8928

MENU
THÉÂTRE
DÈS 17H30

Michel Tremblay

Bonjour, là, bonjour

Mise en scène de André Brassard

avec Suzanne Champagne Benoit Girard Monique Joly
Marie-France Marcotte Béatrice Picard Jean-François Pichette
Marthe Turgeon Julie Vincent
François Laplante François Barbeau Michel Beaulieu Raymond Soly

du 10 septembre au 18 octobre 1997

RÉSERVATIONS: 842-2112 790-1245

DUCEPPE

Sans d'émotions

1997-1998 Hommage au théâtre québécois



Vézina, Dufault

Assurances et services financiers

Vézina, Dufault inc.

Assurances générales

Vézina, Dufault et associés inc.

Assurances collectives

4374, Pierre-de-Coubertin, bureau 220, Montréal (Québec) H1V 1A6

Télécopie : (514) 253-4453, Téléphone : (514) 253-5221

Depuis 1948

Mayfair est fier

de s'associer au dynamisme culturel
des Québécois.

Nous vous souhaitons une agréable soirée
en compagnie des artistes
du

Théâtre du Rideau Vert

MAYFAIR

Nous sommes présents à:

Place Ville-Marie, Carrefour Laval,

Promenades Saint-Bruno,

Place Sainte-Foy (Québec) et

Place du Royaume (Chicoutimi)

Prochain spectacle

du 4 au 29 novembre 1997

LES FEMMES SAVANTES

MOLIÈRE

mise en scène
DANIEL ROUSSEL

avec

Pierrette Robitaille - Louise DesChatelets

Jean-François Casabonne - Vincent Davy

Julie McClemens - Catherine Sénart

René-Daniel Dubois - François Tassé

Denis Lavalou - Gina Couture

Alex Veilleux - Vincent Giroux

Décor **Danièle Lévesque**

Costumes **François Barbeau**

Eclairages **Claude Accolas**

Bande sonore **Diane Lebœuf**

Accessoires **Jean-Marie Guay**

Assistance mise en scène et régie **Elaine Normandeau**

deux pour un

le jeudi aux théâtres

Offert par les compagnies membres de
Théâtres Associés



Valable sur le prix régulier. Au guichet du théâtre à compter de 19h00 le soir même. Argent comptant seulement. Billets en nombre limité.

Aucune réservation acceptée. Certaines restrictions s'appliquent.

Montréal

Compagnie Jean Duceppe

Espace CO

Théâtre d'Aujourd'hui

Théâtre de la Manufacture

Théâtre Denise-Pelletier

Théâtre de Quat'Sous

Théâtre du Nouveau Monde

Théâtre du Rideau Vert

Québec

Théâtre du Trident

Ottawa

Centre national des Arts

Le Théâtre du Rideau Vert

remercie pour leur appui financier



LE CONSEIL DES ARTS ET DES
LETTRES DU QUÉBEC



LE CONSEIL DES ARTS DU CANADA



LE CONSEIL DES ARTS
DE LA COMMUNAUTÉ
URBAINE DE MONTRÉAL

Le Théâtre du Rideau Vert est membre de:



Théâtres Associés

La Campagne de financement 1997-1998 de la Fondation du Théâtre du Rideau Vert se poursuit sous la présidence de Monsieur André Chagnon, Président du conseil et chef de la direction du Groupe Vidéotron ltée. La Fondation remercie pour leur soutien aux activités du Théâtre ses commanditaires:

BELL
LES ARTS DU MAURIER
LA BANQUE LAURENTIENNE
LA BANQUE NATIONALE
LA GREAT-WEST
HYDRO-QUÉBEC
PRATT & WHITNEY CANADA
LES RÔTISSERIES ST-HUBERT
LA SOCIÉTÉ DES ALCOOLS DU QUÉBEC (SAQ)

Le Théâtre du Rideau Vert tient à souligner la contribution exceptionnelle du **Groupe Vidéotron** et du **Réseau TVA** à sa campagne de promotion ainsi que l'obligeante collaboration de la Maison **Publicis · BCP**.

Nous leur en sommes reconnaissants.



PUBLICIS · BCP



L'ÉCRAN TVA :
THÉÂTRE DE NOS VIES

Toc, toc, toc...

D'entrée de jeu, nous désirons saluer la troupe du Théâtre du Rideau Vert

Raymond Chabot Martin Paré 
LA FORCE DU CONSEIL



Théâtre du Rideau Vert

Fondatrices: Yvette Brind'Amour et Mercedes Palomino

CONSEIL D'ADMINISTRATION DU THÉÂTRE DU RIDEAU VERT

Mercedes Palomino: présidente

Présidente-fondatrice et directrice générale,
Théâtre du Rideau Vert

Antonine Maillet: première vice-présidente
Ecrivain

Guillermo de Andrea: deuxième vice-président
Directeur artistique, Théâtre du Rideau Vert

Guy Gagnon: secrétaire-trésorier
Associé, Martineau Walker, avocats

Administrateurs et administratrices:

Henri Audet Président Émérite et
Administrateur de Cogeco inc.

Lise Bacon Sénateur

Lise Bergevin Directrice générale, Leméac Editeur

Marthe Brind'Amour Mount

Pierre R. Desmarais Fondateur Groupe Pierre Belvédère,
Administrateur de sociétés

Pierre Desroches Président et chef de la direction,
Trust Général du Canada

Yves Masson Associé principal, Saine Marketing

Serge Turgeon Directeur général adjoint,
Théâtre du Rideau Vert

L'ÉQUIPE DU THÉÂTRE DU RIDEAU VERT

Mercedes Palomino: directrice générale

Serge Turgeon: directeur général adjoint

Guillermo de Andrea: directeur artistique

Pierre Dufour: directeur de production

Louis Sarraillon: directeur technique

Francette Sorignet: adjointe administrative

Claude Laberge: secrétaire administrative

Hélène Ben Messaoud: secrétaire,
responsable des abonnements

Yolande Maillet: chef comptable

Francine Laurin: secrétaire comptable

Danielle Gagnon Dufour: secrétaire-réceptionniste

Nadine Dumais: responsable de la billetterie

Jacques Brunet: responsable de l'accueil



Me Guy Gagnon, c.r.: conseiller juridique

Avocat, associé de Martineau Walker

Gabriel Groulx, c.a.: vérificateur

Associé de Raymond, Chabot, Martin, Paré,
comptables agréés

FONDATION DU THÉÂTRE DU RIDEAU VERT PATRONS D'HONNEUR

André Bérard Président du Conseil et chef de la direction
Banque Nationale du Canada

Andrée S. Bourassa

Honorable Claude Castonguay

Vice-président du Conseil Banque Laurentienne

Jean De Grandpré Administrateur fondateur et
Président Émérite du Conseil B.C.E. inc.

Maureen Forrester

Honorable Alan B. Gold Conseil principal

Goodman, Phillips & Vineberg

Yves Gougoux Président Publicis • BCP

Pierre Juneau Professeur invité, département
de communication Université de Montréal

Guy St-Germain Président Placements Laugerma inc.

Guy St-Pierre Président du Conseil Groupe SNC Lavalin inc.

CONSEIL D'ADMINISTRATION

Henri Audet: président honoraire

Président Émérite et Administrateur de Cogeco inc.

Pierre R. Desmarais: président du Conseil

Fondateur de Pierre Belvédère inc.
Administrateur de sociétés

Antonine Maillet: présidente
Ecrivain

Pierre Desroches: vice-président

Président et chef de la direction, Trust Général du Canada

Yves Masson: vice-président

Associé principal, Saine Marketing

Mercedes Palomino: trésorière

Présidente-fondatrice et directrice générale Théâtre du Rideau
Vert

Guy Gagnon, c.r.: secrétaire

Associé, Martineau Walker,
avocats

Administrateurs et administratrices :

Pierre-L. Baribeau Associé, Lavery, de Billy, avocats

Peter Blaikie Président, Les systèmes de sécurité Unican Itée

Odette Dick Présidente, Placements J. Paul Dick inc.

Bâtonnier Guy Gilbert, c.r. Guy & Gilbert

Suzanne Lévesque Président, Fondation J.-Louis Lévesque

Maurice Myrand Président du Conseil, Cogeco inc.

Dr Naguib Scaff Président, Optique Directe inc.

Jean-Pierre Sutto Lette & Associés, avocats

Administrateur de sociétés

Louis-Eric Vallée Président et chef de la direction

Saint-Jacques Vallée Young & Rubicam inc.

Johanne Daoust: responsable du financement

Présidente, Commandite-Conseil J.D. inc.

Bureaux administratifs : 355, rue Gilford, Montréal
H2T 1M6 Tél. : (514) 845-0267 Télécopieur : (514) 845-0712

Guichets : 4664, rue Saint-Denis, Montréal

Tél. : (514) 844-1793

Groupes : Tél. : (514) 844-1794 - (514) 527-3644

Métro Laurier

SAISON 97-98

Abonnez-vous

aux quatre prochains spectacles ou à trois pièces de votre choix
et courez la chance de gagner un voyage Montréal-Paris (aller-retour),
offert par **Air Pax** et **Canada 3000**.

Tirage en octobre prochain.

Tél.: 845-0267

du 4 au 29 novembre 1997

LES FEMMES SAVANTES

Molière

mise en scène: DANIEL ROUSSEL

avec: PIERRETTE ROBITAILLE
LOUISE DESCHATELETS
JEAN-FRANÇOIS CASABONNE
VINCENT DAVY - JULIE MCCLEMENS
CATHERINE SÉNART - RENÉ-DANIEL DUBOIS
FRANÇOIS TASSÉ - DENIS LAVALOU
GINA COUTURE - ALEX VEILLEUX
VINCENT GIROUX



du 20 janvier au 14 février 1998

LE PAYS DANS LA GORGE

Simon Fortin

mise en scène: OLIVIER REICHENBACH

avec:
JANINE SUTTO
LOUISE FORESTIER
ISABELLE MIQUELON
MICHEL LAPERRIÈRE
BRIGITTE MARCHAND
LUCIE VEILLETTE



du 3 au 28 mars 1998

LE MARIAGE DE FIGARO

Beaumarchais

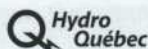
mise en scène: GUILLERMO DE ANDREA

avec: MARC BÉLAND - SOPHIE LORAIN
ANNE DORVAL - RENÉ GAGNON
ÉLISABETH CHOUVALIDZÉ
JACQUES GIRARD - MARC LEGAULT
JEAN-GUY ROY - MAXIM GAUDETTE
(distribution à compléter)

En coproduction avec



CENTRE NATIONAL DES ARTS
NATIONAL ARTS CENTRE



du 21 avril au 16 mai 1998

GRACE ET GLORIA

Tom Ziegler

traduction: MICHEL TREMBLAY

mise en scène: DENISE FILIATRAULT

avec:
VIOLA LÉGER
LINDA SORGINI

