

An abstract graphic design on a dark red background. It features several vertical bars of varying heights and widths, some in a lighter shade of red and others in white. Three inverted triangles are also present: one white at the top left, one white at the bottom left, and one dark red at the bottom of a tall white rectangular block on the right.

théâtre du rideau vert

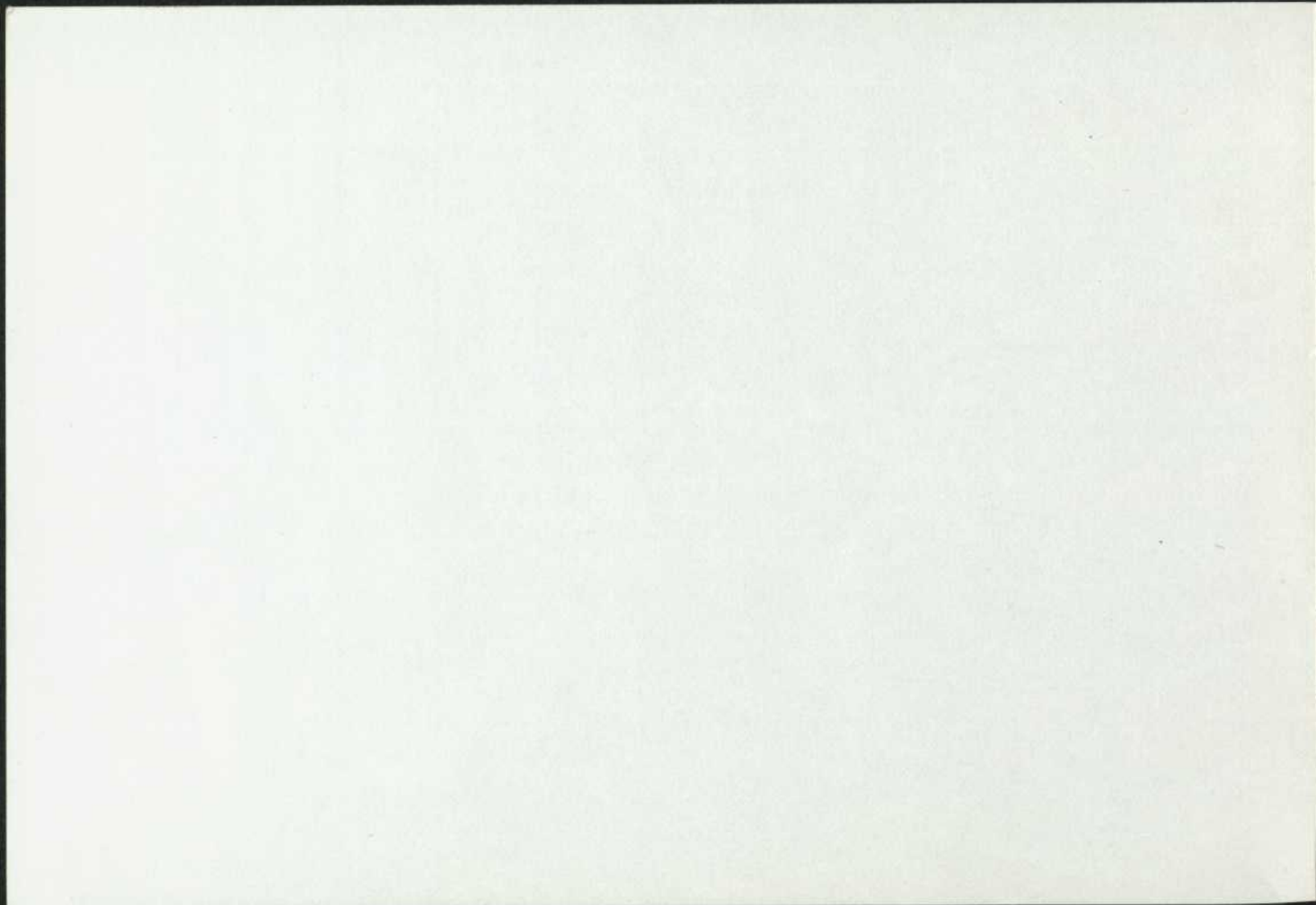
Direction:

Yvette Brind'Amour · Mercedes Palomino

*"En Sourdine...
les Sardines!"*

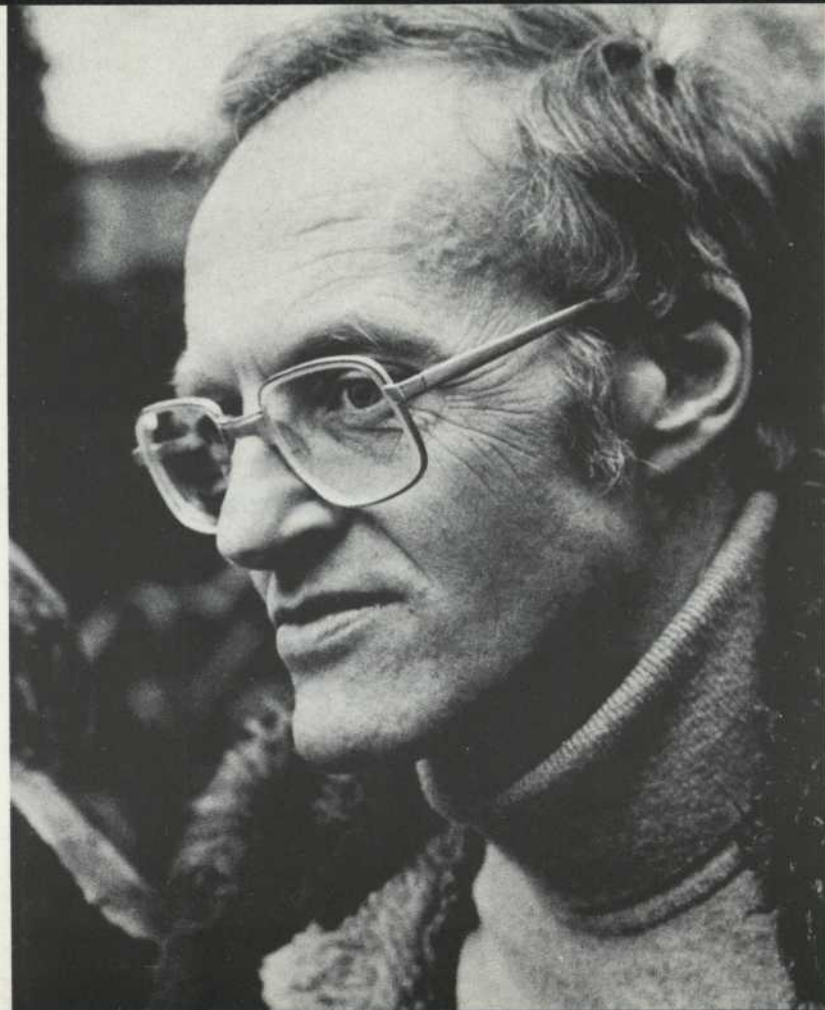
de MICHAEL FRAYN

revue théâtre, volume 23, no 3, 30 novembre 1983





*La Direction et le personnel
du Théâtre du Rideau Vert
vous souhaitent un heureux temps des fêtes
et vous offrent leurs meilleurs voeux
pour l'année 1984.*



L'auteur

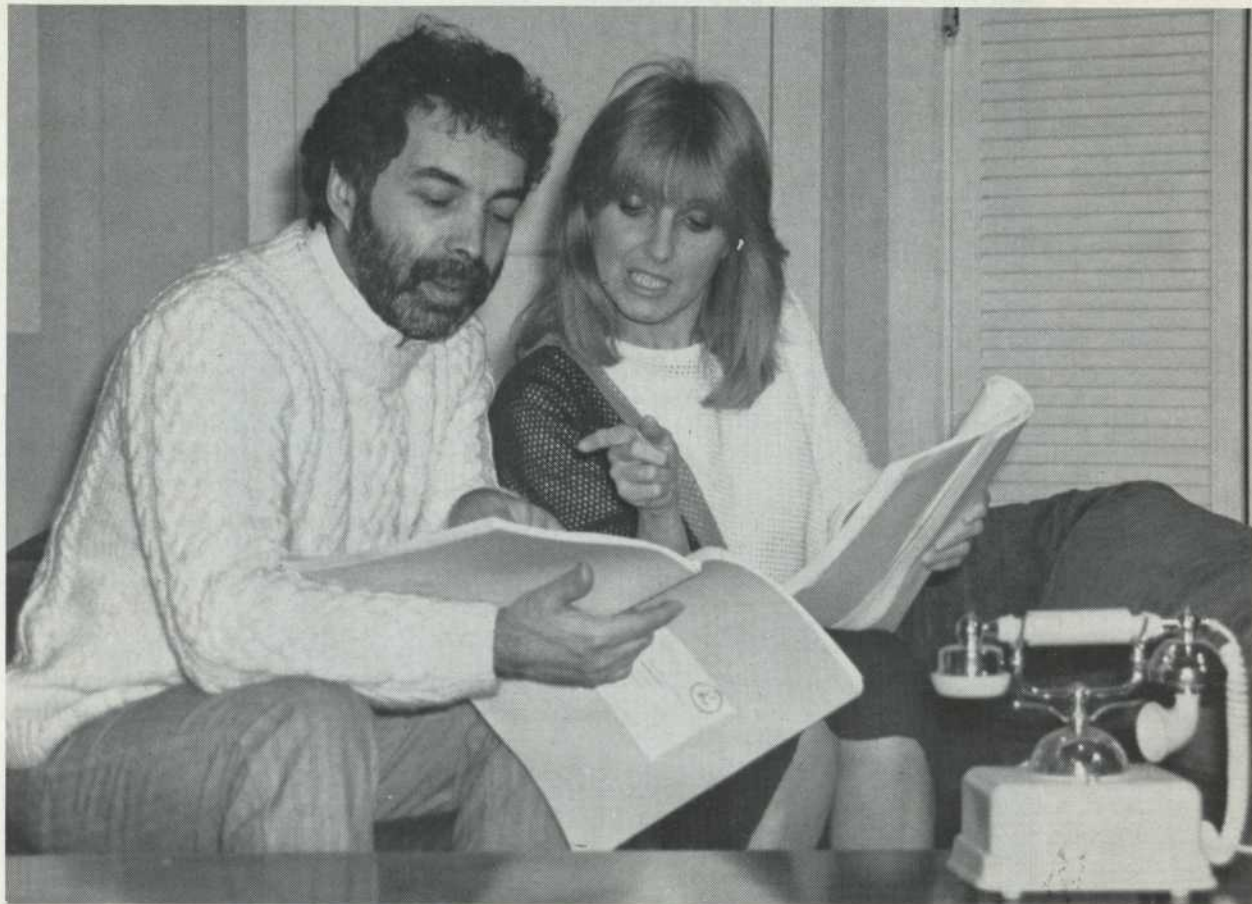
Michael Frayn est né à Londres en 1933.

Diplômé, en 1957, Michael se joignit à l'équipe de journalistes du Guardian, puis, de 1963 à 1968, travailla pour l'Observer, auquel il continue à donner des articles et des reportages. Ce métier lui a permis de voyager beaucoup: d'Israël à la Suède, du Japon à Cuba, et quelques autres lieux encore. Il fit son service militaire à un moment où l'armée britannique s'apercevait qu'elle manquait fâcheusement d'interprètes russes. On lui offrit de troquer l'exercice à pied et le service en campagne contre l'étude intensive du russe. Il accepta: ce qui lui a permis, plus tard, d'adapter, pour le National Theatre, LA CERISAIE de Tchekhov et LES FRUITS DE L'INSTRUCTION de Tolstoï. Il a commencé par écrire des romans: cinq en tout. En 1974, il publiait un ouvrage de philosophie, CONSTRUCTIONS.

Comme tant d'autres, Michael Frayn fit ses débuts dans l'art dramatique avec deux oeuvres destinées à la télévision. JAMIE ON A FLYING VISIT (1968) et BIRTHDAY (1969). Enfin il se risqua au théâtre avec THE TWO OF US (1970), qui fut bien accueillie. Suivirent six autres pièces dont trois reçurent le prix de "la meilleure comédie de l'année".

La première de NOISES OFF (EN SOURDINE. . .LES SARDINES!) eut lieu le 23 février 1982 au Lyric Theater de Hammersmith. Après un mois de grand succès, la pièce - comme c'est la coutume dans ce cas à Londres - fut transférée dans un des grands théâtres, The Savoy, où sa carrière se poursuit encore triomphalement. Créée, la saison dernière à Paris, EN SOURDINE. . .LES SARDINES! remportait un succès identique à sa version originale.

Un critique du Sunday Times écrivait: "Michael Frayn s'est frayé un chemin, lentement, mais sûrement, jusqu'aux premiers rangs du théâtre britannique.



Daniel Roussel

—

Dominique Michel

A propos de l'adaptation. . .

Lorsque Dominique et moi nous sommes mis à la traduction de cette pièce, immédiatement nous avons senti que l'avantage de la faire à deux était celui du dialogue. J'entends par là que l'échange se faisait comme un échange de répliques entre deux comédiens. Nous nous lançions les répliques, nous les pesions, les soupesions. En fait nous répétions presque la pièce en évaluant l'impact de chaque morceau de dialogue. Dans certains cas nous savions déjà qui allait jouer les rôles! Quelle chance alors "d'entendre" celle ou celui qui allait dire ces mots!

De cet échange de travail avec Dominique je garde un souvenir de fête car si nous nous amusions beaucoup, nous ne nous passions rien. . .! dans la joie, la bonne humeur et la folie qui grimpe aux sommets de l'absurde. . .

Bref, la pièce nous inspirait et j'espère que la complicité que nous avons connue transpirera dans le dialogue que vous entendrez!

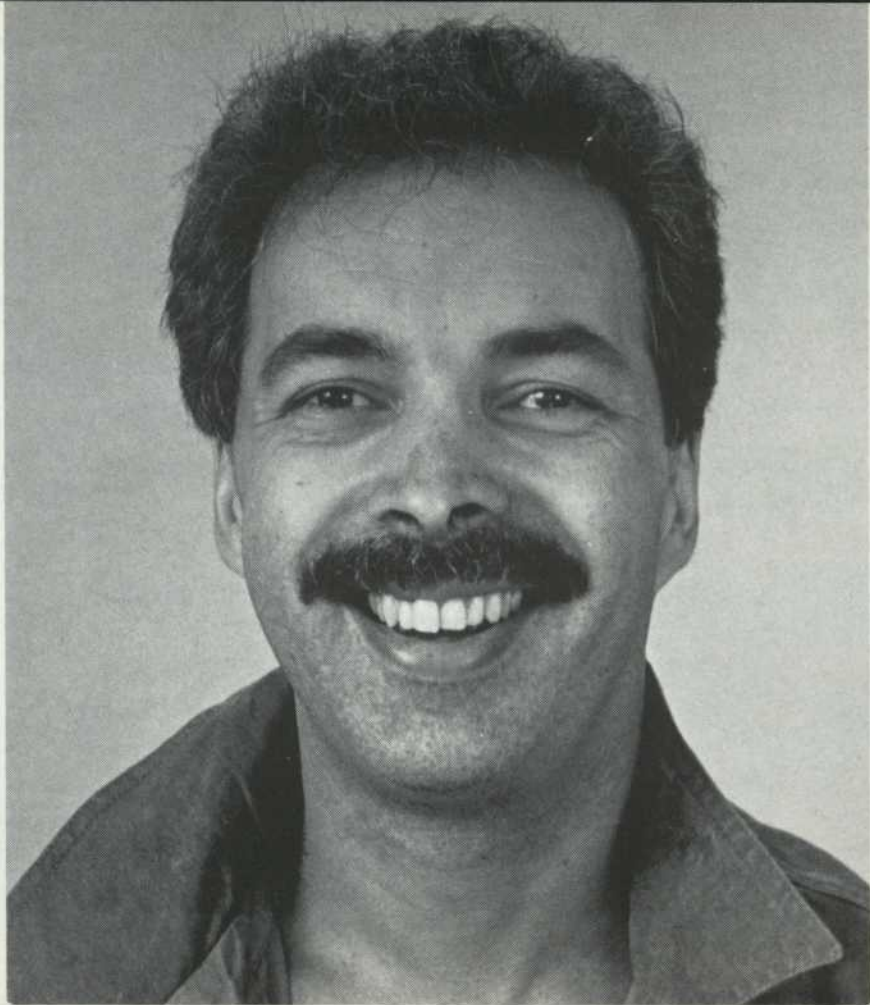
Merci Dodo! . . .

Daniel

P.S. Comme je n'ai pas le temps d'écrire mon mot à moi, je trouve que tu as très bien traduit ma pensée.

Merci Daniel

Dominique



Le mot du metteur en scène

Toutes les ressemblances avec
des comédiens connus ou inconnus,
des mises en scène existantes
ou ayant existé ne seraient
que pures coïncidences !!!

Hamlet Boussel

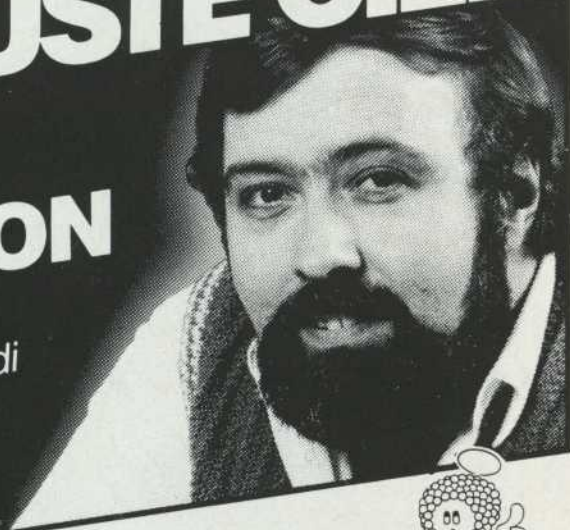




MAINTENANT C'EST JUSTE CIEL!

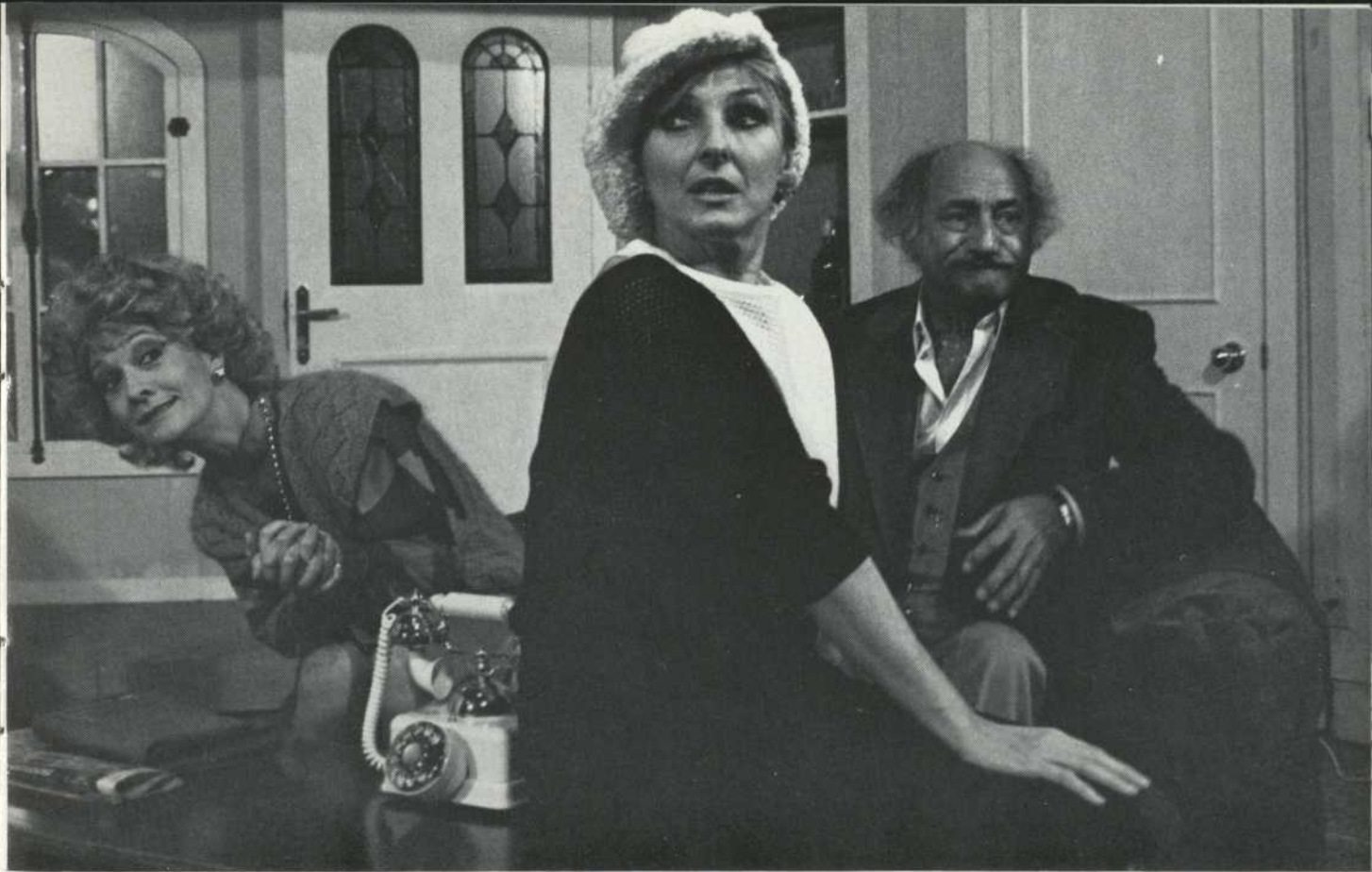
Serge
TURGEON

de 15h à 18h
du lundi au vendredi
de 8h à midi
le samedi



RADIO CIEL MF 98,5





Véronique Le Flaguais

—

Dominique Michel

—

Roger Joubert

AVANT OU APRÈS LE SPECTACLE
VENEZ DÉGUSTER NOS DÉLICIEUSES SPÉCIALITÉS
DE VIANDE ET FRUITS DE MER



RESTAURANT
Les Îles Grecques

Ouvert tous les jours — Licence complète

Porte voisine du théâtre — 4670 rue St-Denis — tél.: 843-7521



Roger Joubert – Véronique Le Flaguais – Paul Berval – Esther Lewis – Dominique Michel – Marc Legault



Mise en scène:
Daniel ROUSSEL

Décor:
Luc RONDEAU

Costumes:
François BARBEAU

Eclairages:
Claude ACCOLAS

"En Sourdine... les Sardines!"

de MICHAEL FRAYN

adaptation: DOMINIQUE MICHEL et DANIEL ROUSSEL

Distribution par ordre d'entrée en scène

Dominique Michel	Dominique Michel.....	Madame Claquette
Ronald France	Ronald France	Le metteur en scène
Guy Nadon	Guy Nadon.....	Roger
Esther Lewis.....	Esther Lewis.....	Vicki
Monique Spaziani	Minou.....	Minou
Roger Joubert	Roger Joubert.....	Philippe
Véronique Le Flaguais	Véronique Le Flaguais.....	Barbara
Marc Legault	Marc.....	Le machiniste
Paul Berval	Paul Berval.....	Le cambrioleur

Premier acte – La salle de séjour de la résidence secondaire des Bernier. . . un mercredi après-midi.
(Théâtre du Rideau Vert, mercredi 30 novembre. . .)

Deuxième acte – La salle de séjour de la résidence secondaire des Bernier. Mercredi après-midi.
(Centre culturel de Drummondville, un mois plus tard en matinée. . .)

Troisième acte – La salle de séjour de la résidence secondaire des Bernier. Mercredi après-midi.
(Théâtre St-Gabriel de Brandon, deux mois plus tard. . .)



Esther Lewis — *Dominique Michel* — *Guy Nadon*

ENTRE COUR ET JARDIN

L'Auteur aime le Théâtre.

L'Auteur aime son Théâtre.

Lorsque sa pièce obtient un succès d'estime, ses interprètes en portent la lourde responsabilité.

En cas de triomphe, il admire et reconnaît leur talent mais, s'il ne l'avoue pas toujours, il considère qu'il est en quelque sorte lésé d'une part importante de ce qui, personnellement, lui est dû.

Cela dit, le soir de la Générale, non seulement il n'accepte que les éloges, mais encore il exige qu'on ne lui dise que la vérité.



L'Acteur peut avoir du talent.

Il lui arrive parfois d'avoir beaucoup de talent.

Mais si vous allez le féliciter le soir dans sa loge, rappelez-vous que les compliments que vous lui adresserez doivent être démesurés.

Ne craignez pas de parler à l'Acteur de son Inspiration, de sa Virtuosité, de sa Maîtrise.

Vous pouvez sans crainte aller jusqu'au Génie. Il vous croira. Au-dessous du Génie, quelle que soit la subtilité de votre compliment, il s'en faudra d'un rien pour qu'il lui semble percevoir une certaine réserve de votre part.

L'éloge sans mesure lui est nécessaire, moins par vanité que par l'indispensable besoin d'être rassuré. Toujours.

Plus aisément encore que l'Acteur, l'Actrice change de personnalité, selon les personnages qu'elle interprète. A la Scène comme à la Ville. Selon les hommes qui, ensemble ou successivement, tiennent une place dans sa vie.

Quand vous la félicitez, il est donc souhaitable de développer surtout ce qui, précisément, a trait à sa Personnalité. Si intense qu'elle s'adapte, domine ou écrase — selon les cas — le rôle que l'Auteur a eu la bonne fortune de lui voir accepter.

Cela dit, si vous craignez de ne pouvoir exprimer ce qui précède avec sincérité, vous pouvez aussi ne pas aller dans les coulisses.



Elle ne savait que dire à ce Monsieur qui s'est précipité dans sa loge, qui gesticulait, qui suait, qui balbutiait: "Oh! Madame! Admirable! Magnifique! Je ne trouve plus mes mots! Je suis écrasé! Oh! Oh! . . ."

— J'aurais dû lui répondre: "Monsieur, ce que l'on conçoit bien s'énonce clairement".

Il était le directeur d'un important théâtre, l'un et l'autre aujourd'hui disparus.

Il était criblé de dettes.

Malade, on le transporta à l'hôpital où il resta un mois.

A peine son fauteuil directorial retrouvé, il retrouva également un huissier, à qui il déclara: "Quand on a souffert ce que j'ai souffert, on ne doit plus rien à personne".



1er acteur. — Je lui ai dit: "Mon prix, c'est cent mille".

2e acteur. — Et alors?

1er acteur. — Alors, rien. Je lui ai dit "Cent mille".

C'est tout.

2e acteur. — Tu as eu combien?

1er acteur. — On a coupé la poire en deux.

2e acteur. — Tu as eu combien?

1er acteur. — Vingt-cinq.



— Comment se fait-il que vous n'avez pas d'argent?

— Parce que j'ai voulu continuer d'être aimé pour moi-même.

— Vous êtes allée en coulisse?

— Oui.

— Qu'est-ce que vous leur avez dit?

— Ce que je ne pensais pas.



— Et comme amant?

— Parfait.

— Ah! oui?

— Mais si, je vous assure, très bien.

— Votre réponse me rappelle celle de cette maîtresse de maison à qui je demandais si elle était satisfaite de sa nouvelle cuisinière et qui me répondait: "Merveilleuse, il n'y a que sa cuisine qui laisse un peu à désirer".



Roger Joubert — Paul Berval — Véronique Le Flaguais



RAYMOND, CHABOT,
MARTIN, PARÉ
& ASSOCIÉS

Comptables agréés

Représentation dans les principales villes canadiennes et dans 60 pays.



La Boutique
Marie Mancini

1230 rue Bernard ouest, Outremont
Tél.: 272-4876

MODE AU FÉMININ
PRÊT À PORTER – IMPORTATIONS

Nouvelle collection automne/hiver
Florence • Cologne • Paris

du 19 janvier au 18 février

NOCES DE SANG

de **FEDERICO GARCIA LORCA**

Traduction: **MARCELLE AUCLAIR**

Mise en scène: **DANIÈLE J SUISSA**

avec

**LOUISE MARLEAU – JACQUES GODIN – YVETTE BRIND'AMOUR
FRANÇOIS TASSÉ – LÉNIE SCOFFIÉ – JEAN DALMAIN
GISÈLE SCHMIDT – MARIE BÉGIN – LOUISE DARIOS
BRUNO DOYON – FRANCINE LAREAU – GILLES MICHAUD**

Décor:
Claude GIRARD

Costumes:
François BARBEAU

Eclairages:
Nick CÉRNOVITCH

MARC MELOCHE FLEURISTE INC.

*Haute Fleuristerie
Enfin!*

3778, rue St-Denis, Montréal H2W 2M1
Tél.: (514) 845-3153

Livraison Montréal et banlieues

Visa, Master Card, American Express, Diners Club

Vézina, Dufault Inc.

Courtiers d'assurances

6621, rue Sherbrooke est
Suite 100
Montréal (Québec)
H1N 1C7
Tél.: 253-5221



Ronald France

—

Marc Legault

Supervision des costumes sous la direction de FRANCOIS BARBEAU
à l'Atelier B.J.L., assisté de PIERRE PERREAULT et HAZEL CÔTÉ

Décor construit dans les ateliers du Théâtre du Rideau Vert
sous la direction de JACQUES LEBLANC
assisté de BRUNO LEBLANC, GILBERT LEBLANC et MARTIN LEBLANC

Décor brossé par LUC RONDEAU assisté de LUC BELLAND

Accessoires réalisés par LUC RONDEAU

Chef éclairagiste: LOUIS SARRAILLON

Chef électricien: GEORGES FANIEL

Chef machiniste: ANDRÉ VANDERSTEENEN

Opérateur du son: ÉLAINE LEBLANC

Régisseurs: DENISE DION, VERA ZUYDERHOFF

Habilleuse: ROLLANDE MÉRINEAU

Photos: MICHEL TREMBLAY

Affiches: AVANT-PREMIÈRE

La page couverture est une création de GERALD ZAHND



Service de Bar
À L'ENTRACTE



Guy Nadon — Esther Lewis — Paul Berval — Roger Joubert — Véronique Le Flaguais — Dominique Michel



Esther Lewis — *Véronique Le Flaguais* — *Monique Spaziani*

théâtre du rideau vert

Pierre Tisseyre, *président d'honneur*
Yvette Brind'Amour, *directeur artistique*
Mercedes Palomino, *directeur administratif*
Paul Colbert, *directeur*
François Barbeau, *adjoint à la direction artistique*

Me Guy Gagnon, *avocat, Conseiller Juridique*
Gabriel Groulx, c.a., *Vérificateur*
Associé de Raymond, Chabot, Martin, Paré & Associés

Francette Sorignet, *adjointe à l'administration*
Marie-Thérèse Renaud Mallette, *secrétaire comptable*
Hélène Keraudren, *secrétaire*
Marie-Claude Vianna, *secrétaire*

Yolande Maillet, *chef-comptable*
Sam Elharrar, *gérant*

"THEATRE" *direction, Mercedes Palomino*
revue publiée par le Rideau Vert

Bureaux administratifs: 355, rue Gilford – Montréal – H2T 1M6
Tél.: 1 (514) 845-0267



Le Théâtre du Rideau Vert
est membre de l'Association des Directeurs de Théâtre

Le Théâtre du Rideau Vert
est subventionné par:

LE MINISTÈRE DES AFFAIRES
CULTURELLES DU QUÉBEC

LE CONSEIL DES ARTS DU
CANADA

et

LE CONSEIL DES ARTS DE LA
COMMUNAUTÉ URBAINE
DE MONTRÉAL

Le Théâtre du Rideau Vert
remercie les compagnies

ESSO

MOLSON

SHELL

CONSOLIDATED BATHURST

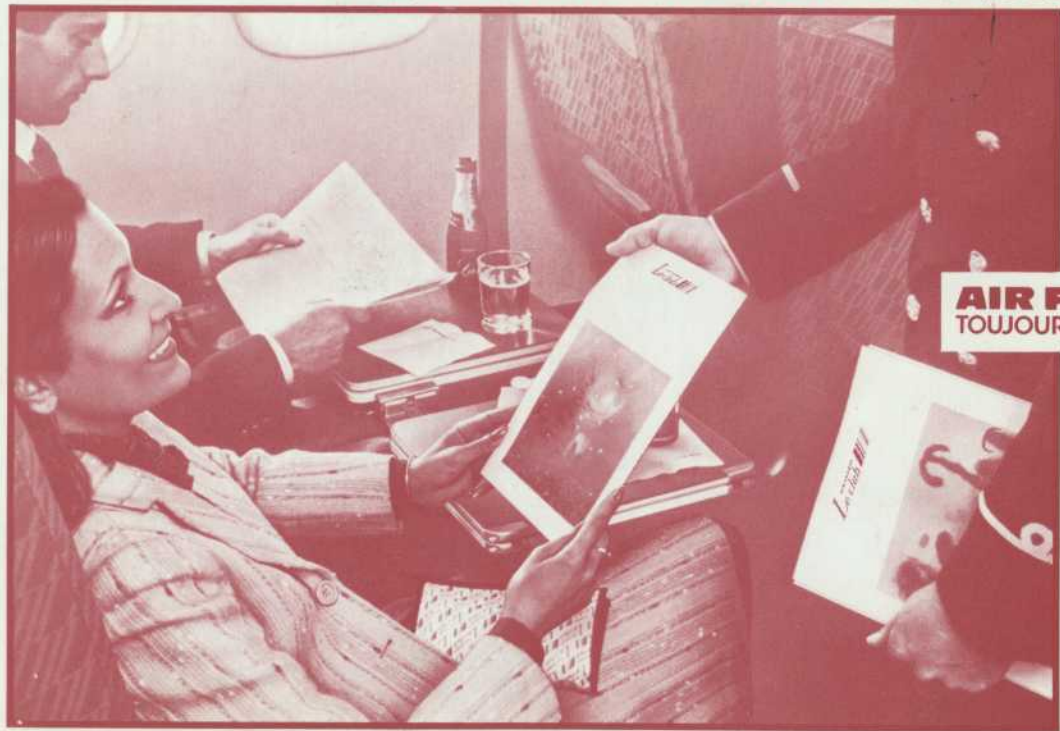
LA BAIE

SUNOCO

BP

de lui accorder appui et confiance

AIR FRANCE LE CLUB: LA QUALITÉ FAIT LA DIFFÉRENCE.



Un grand confort dans un fauteuil spacieux, la tranquillité préservée dans un espace protégé, un service prévenant, tout ce qui peut favoriser votre bien-être a été réuni dans la nouvelle classe "Air France Le Club", qu'Air France destine à sa clientèle d'affaires.

AIR FRANCE 
TOUJOURS PLUS HAUT

PRO THERIV 1983.11.30x