



théâtre  
du  
rideau vert

**deux à dos**

Comédie de BERNARD SLADE

Texte français de LUIS DE CÉSPEDES

revue théâtre, volume 22, no 1, 23 septembre 1982

# **Christophe Cartier de la Noisette dit Nounours**

**D'ANTONINE MAILLET**

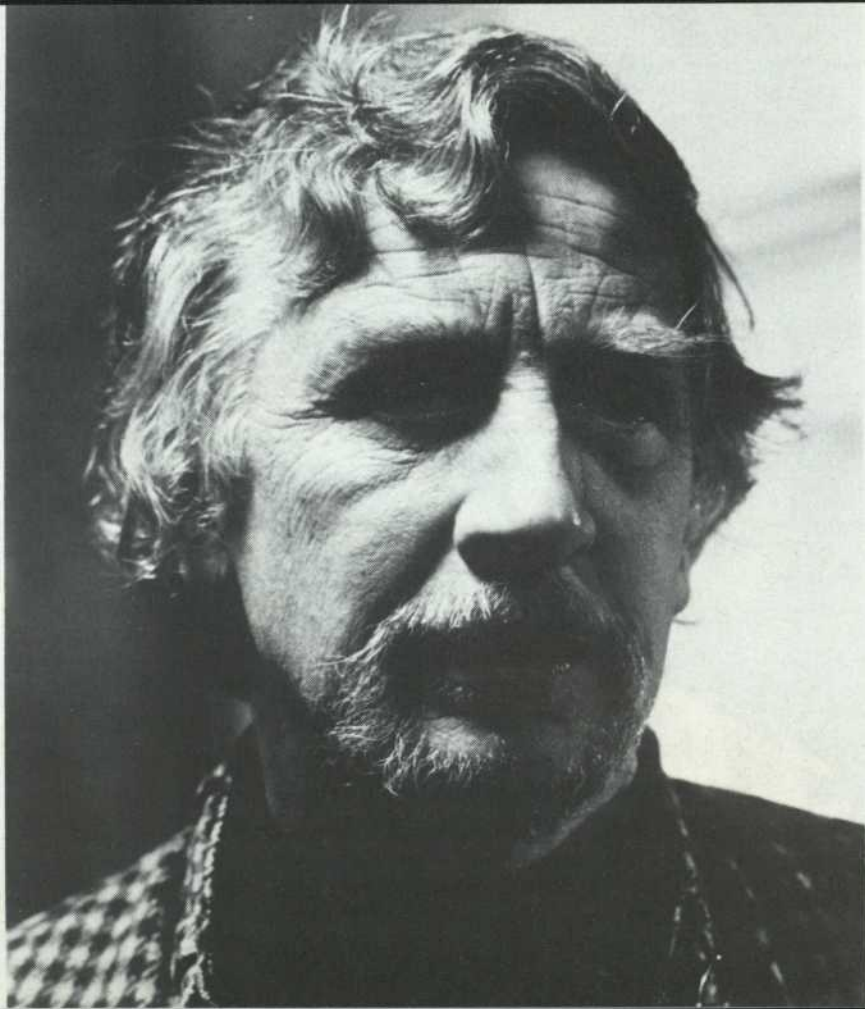


Une grande oeuvre littéraire  
vivante et populaire

Un conte poétique que  
toute la famille appréciera

Éditions Leméac - Tél. 273-2844  
En vente dans toutes les librairies





## Bernard Slade

Bernard Slade a fait ses débuts à Broadway en tant qu'auteur dramatique avec "*Même heure, l'année prochaine*", une pièce qui remporta le Drama Desk Award et qui lui valut d'être mis en nomination pour les Tony Awards. Il signa également une version cinématographique de la pièce, dont le scénario lui rapporta une nouvelle nomination, cette fois-ci à Hollywood, dans le cadre prestigieux des Prix de l'Académie.

Il écrivit ensuite "*Tribute*", une comédie qui obtint un succès énorme à la scène comme au cinéma, avec dans le rôle principal Jack Lemmon. Cette pièce présentée en 1981 par le Théâtre du Rideau Vert sous le titre "*Chapeau!*" mettait en vedette Jean Besré. Vint ensuite "*Romantic Comedy*", dont la version cinématographique était interprétée par Dudley Moore. Son dernier succès "*Special Occasions*", qui, en version française porte le titre "*Deux à dos*", vous est présenté ce soir.

Bernard Slade a également beaucoup écrit pour la télévision. Sa femme Jill et lui résident depuis peu à New York où leurs enfants Laurie et Christopher poursuivent également une carrière d'écrivain.

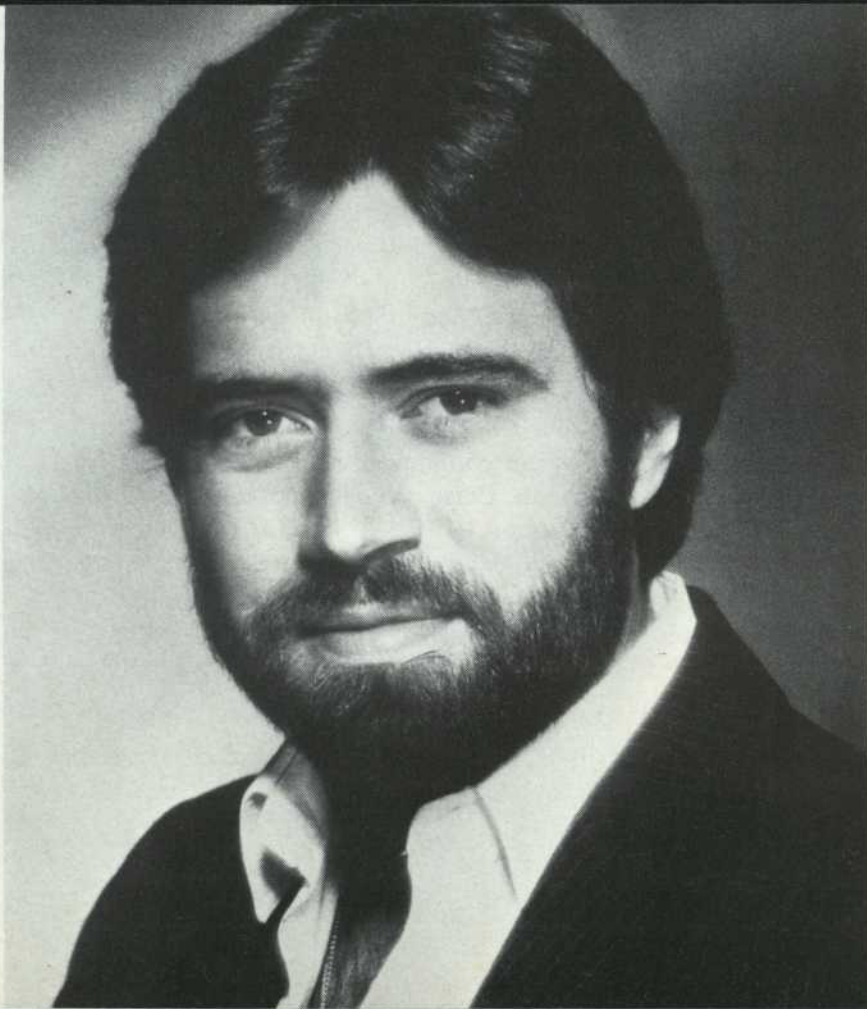


Photo: Daniel Poulin

## Luis de Céspedes

Né à Paris en 1948, Luis de Céspedes a fait ses études en Amérique latine, puis à Montréal. Il a obtenu un baccalauréat ès arts de l'université de Montréal et un baccalauréat spécialisé en linguistique de l'université du Québec. Ayant d'abord enseigné l'espagnol, le français et l'anglais dans le cadre des programmes d'éducation aux adultes, il a finalement opté en 1975 pour une carrière artistique.

En tant que comédien, il a pendant des années fait exclusivement de la radio et de la post-synchronisation. Ses débuts à la télévision ne datent que de l'automne 1981, alors qu'il était choisi pour jouer le rôle de Juan, au canal 10, dans le téléroman "Marisol".

Auteur, il a écrit une quinzaine de textes dramatiques, historiques et documentaires pour la chaîne FM de Radio-Canada, ainsi que plusieurs adaptations et traductions de pièces latino-américaines, italiennes et anglaises.

En 1979, la maison d'édition Simon & Pierre de Toronto publiait sa traduction anglaise de LA SAGOINE d'Antonine Maillet. En 1981, paraissait chez Leméac sous le titre de CHAPEAU! sa version française de *Tribute* de Bernard Slade. La même année, il signait une adaptation de *Lunch Hour* de Jean Kerr. Il travaille en ce moment à la traduction anglaise d'une autre oeuvre dramatique d'Antonine Maillet, GAPI ET SULLIVAN.

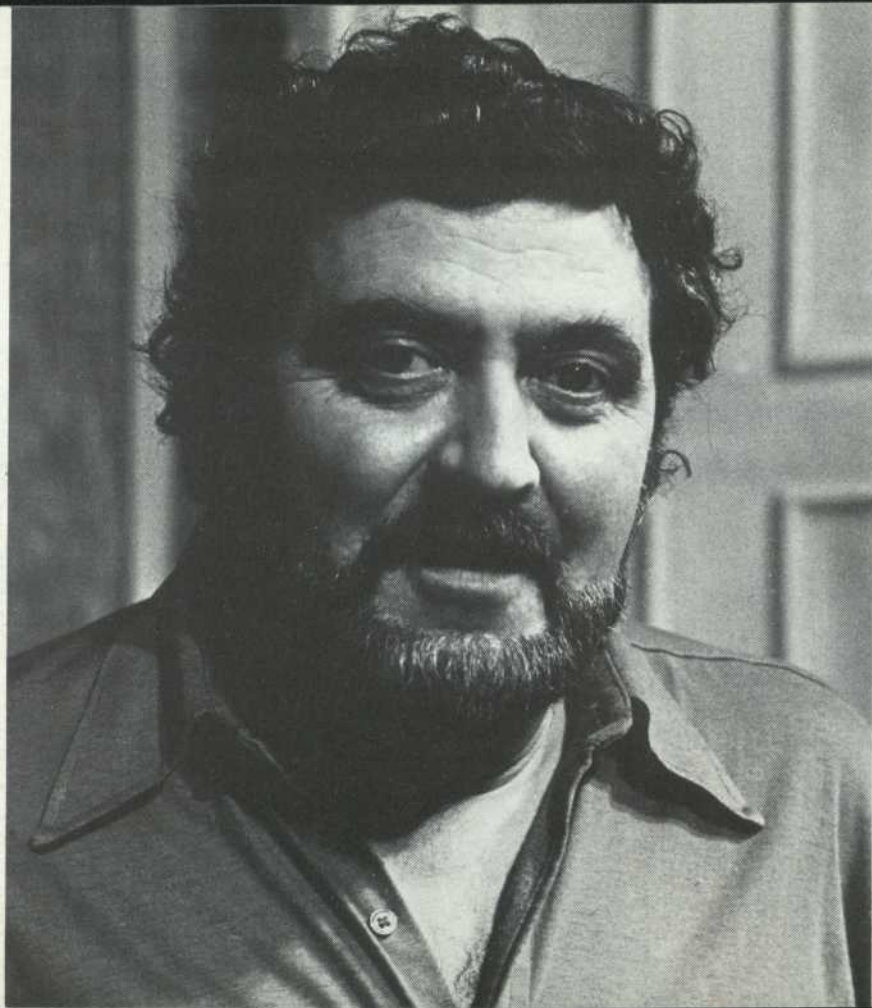


**HEUREUSEMENT,  
IL Y A  
CFGL FM 105,7**





YVETTE BRIND'AMOUR  
Metteur en scène



Robert Prévost restera pour ses amis — c'est-à-dire à peu près tous ceux qui ont eu le bonheur de l'approcher — le plus bel exemple de la rencontre harmonieuse de l'artiste et de l'homme. Un homme qui a aimé la vie au point d'en accepter à la fois la grandiose et la tragique aventure, puis de chercher à la transposer en beauté. Sa mort, qui nous atterre, nous laisse cependant le souvenir merveilleux d'une vie consacrée à embellir la nôtre, autant par son oeuvre impérissable, que par sa profonde et si attachante personnalité.



Mise en scène:  
**Yvette BRIND'AMOUR**

Conception visuelle:  
**Claude ACCOLAS**  
**François BARBEAU**  
**Luc RONDEAU**

# deux à dos

Comédie de BERNARD SLADE

Texte français de LUIS DE CÉSPEDES

*Distribution par ordre d'entrée en scène*

Louise Turcot. . . . . Annie

Pierre Thériault. . . . . Michel

Voix d'Etienne. . . . . Daniel Le Sourd

L'action se déroule de 1970 à 1980  
(voir page suivante)

*Il y aura un entracte de 20 minutes*

## ACTE I

- Scène I : maison des Léonard à Los Angeles  
septembre 1970
- Scène II : appartement de Michel à New York  
six mois plus tard
- Scène III : salon funéraire à New York  
1 an plus tard
- Scène IV : sous-sol de l'église à Los Angeles  
2 ans plus tard
- Scène V : un auditorium à Los Angeles  
2 ans et quelques mois plus tard
- Scène VI : foyer d'un théâtre à New York  
2 1/2 ans plus tard
- Scène VII : maison des Léonard à Los Angeles  
3 ans plus tard

## ACTE II

- Scène I : un hôtel de Santa Barbara  
4 ans plus tard
- Scène II : appartement de Michel à New York  
5 ans plus tard
- Scène III : chapelle d'église à Los Angeles  
5 ans et 8 mois plus tard
- Scène IV : balcon de l'auditorium du collège  
à New York - 6 ans et 8 mois plus tard
- Scène V : salle d'attente d'un hôpital à Aspen,  
Colorado - 7 ans plus tard
- Scène VI : appartement de Michel à New York  
7 ans et 6 mois plus tard
- Scène VII : maison des Léonard à Los Angeles  
10 ans plus tard



RAYMOND, CHABOT,  
MARTIN, PARÉ  
& ASSOCIÉS

Comptables agréés

Représentation à travers le Canada par :

 DOANE  
RAYMOND  
associés

Représentation internationale par :

**Grant Thornton**  
International

---

---

# PROCHAIN spectacle

---

---

du 4 novembre au 4 décembre

# LA MÉNAGERIE DE VERRE

de TENNESSEE WILLIAMS

Adaptation française: MARCEL DUHAMEL

Mise en scène: **DANIÈLE J SUISSA**

avec

YVETTE BRIND'AMOUR - DIANE LAVALLÉE

DENIS MERCIER - CHARLES MAYER

Décor:  
Guy NEVEU

Costumes:  
François BARBEAU

Conception des éclairages:  
Michel BEAULIEU





Traduire une pièce de théâtre, c'est non seulement découvrir un monde, c'est aussi faire la connaissance d'un auteur. Traduire une nouvelle pièce d'un même auteur, c'est un peu retrouver un ami.

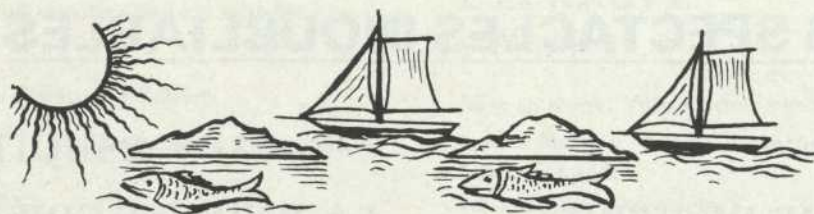
Bien entendu, il a un tas de nouvelles choses à nous raconter, et il n'est pas impossible non plus qu'il nous paraisse avoir changé; mais au fond, c'est bien la même personne. Voilà ce qui m'a fait le plus plaisir: Bernard Slade est bien resté Bernard Slade.

Après "Chapeau!", voici "Deux à dos". Même vérité dans le regard, même goût de l'inattendu, même sens de l'humour, même souplesse de la langue. Il n'y a pas de doute: il n'a pas changé. Il prend toujours le même plaisir à nous présenter des situations qui ne sont jamais ce qu'elles semblent être.

Luis de Céspedes



AVANT OU APRÈS LE SPECTACLE  
VENEZ DÉGUSTER NOS DÉLICIEUSES SPÉCIALITÉS  
DE VIANDE ET FRUITS DE MER



RESTAURANT  
*Les Îles Grecques*

Ouvert tous les jours — Licence complète

Porte voisine du théâtre — 4670 rue St-Denis — tél.: 843-7521

# 82/83 UNE SAISON À DÉCOUVRIR...

Joie de vivre, humour, tendresse, amour, passion,  
satire, rêve, intrigues, illusions, aventure. . .

## 6 SPECTACLES INOUBLIABLES

4 novembre au 4 décembre

### LA MÉNAGERIE DE VERRE

de Tennessee Williams

Adaptation: Marcel Duhamel

Mise en scène: Danièle J Suissa

Yvette Brind'Amour - Diane Lavallée

Denis Mercier - Charles Mayer

Dans l'univers favori de Tennessee Williams, carrefour entre la réalité brutale et le rêve allégorique, une mère fofolle et tendre, par son amour excessif pour ses enfants, entraîne leur vie quotidienne aux confins de l'illusion.

9 décembre au 22 janvier

### LA JOYEUSE CRIÉE

d'Antonine Maillet

Mise en scène: Yvette Brind'Amour

Viola Léger - Alain Lamontagne

Sept personnages se détachent de la fresque acadienne de l'époque la plus joyeuse de son histoire et s'en viennent, l'un après l'autre, crier au monde leur joie, leur rêve, leur nostalgie ou leur envie de vivre.

3 février au 5 mars

## LA DÉPRIME

Denis Bouchard - Rémy Girard

Raymond Legault - Julie Vincent - Suzanne Champagne

La Déprime, c'est la vie quotidienne à son pire telle que les auteurs l'ont vue. . . avec des yeux rieurs. Créée en novembre 81, La Déprime a connu durant quatre mois un succès ininterrompu. Cette année, elle revient dans une version améliorée. La Déprime: un remède contre la tristesse.

17 mars au 16 avril

En co-production avec le Théâtre du Trident

## LES DRÔLATIQUES, AVENTURES DE PANURGE, AMI DE PANTAGRUEL

d'Antonine Maillet

d'après RABELAIS

Mise en scène: Jean-Claude Marcus

Jean Besré - Jean Dalmain

Pierre Thériault - Lénie Scoffié

Yves Jacques - Jean-Jacqui Boutet

Le vaillant Panurge qui a su aux côtés de son maître Pantagruel affronter les géants, les monstres et les risques en mer,

se sent pour la première fois perplexe et indécis devant l'aventure suprême: le mariage. Le voilà parti en quête de la vérité matrimoniale. Quelles seront les réponses du philosophe, du prêtre, de l'avocat, de la sorcière, du médecin et des autres à ce problème qu'affronte tout le monde tout au long de la vie?

28 avril au 28 mai

## L'ÉPREUVE

de Marivaux

Mise en scène: Yvette Brind'Amour

Louise Marleau - Louise Turcot

Gisèle Schmidt

(distribution à compléter)

L'amour de l'être aimé est-il aussi sincère que celui qu'on lui porte. . . pour le découvrir il faut tricher, essayer de deviner: par l'épreuve! Une comédie toute empreinte d'espièglerie et de charme.

### ABONNEZ-VOUS!

Conservez le coupon de votre billet

"Deux à dos"

et profitez des avantages de l'abonnement

Abonnements par téléphone avec votre carte de crédit: Master Card, American Express, Visa.

845-0267

---

Supervision des costumes: FRANCOIS BARBEAU  
à l'Atelier B.J.L.

---

Décor: LUC RONDEAU

---

Décor construit dans les ateliers de Théâtre du Rideau Vert  
sous la direction de JACQUES LEBLANC  
Assistants: Bruno Leblanc et Gilbert Leblanc

---

Décor brossé par ANDRÉE LEBLANC

---

Accessoiriste: Jean-Marie Guay

---

Chef éclairagiste: LOUIS SARRAILLON

---

Chef électricien: GEORGES FANIEL

---

Chef machiniste: ANDRÉ VANDERSTEENEN

---

Opérateur du son: ROGER CÔTÉ

---

Régisseurs: LORRAINE BEAUDRY – VERA ZUYDERHOFF

---

Habilleuse: ROLLANDE MÉRINEAU

---

Photos: GUY DUBOIS

---

La page couverture est une création de GÉRALD ZAHND

---



## théâtre du rideau vert

---

Pierre Tisseyre, *président d'honneur*  
Yvette Brind'Amour, *directeur artistique*  
Mercedes Palomino, *directeur administratif*  
Paul Colbert, *directeur*  
François Barbeau, *adjoint à la direction artistique*

Me Guy Gagnon, *avocat, Conseiller Juridique*  
Gabriel Groulx, c.a., *Vérificateur*  
Associé de Raymond, Chabot, Martin, Paré & Associés

Francette Sorignet, *adjointe à l'administration*  
Marie-Thérèse Renaud Mallette, *secrétaire comptable*  
Hélène Keraudren, *secrétaire*  
Marie-Claude Vianna, *secrétaire*  
Evelyne Michaux, *abonnements*  
Yolande Maillet, *chef-comptable*  
Sam Elharrar, *gérant*

"THEATRE" *direction*, Mercedes Palomino  
*revue publiée par le Rideau Vert*

Bureaux administratifs: 355, rue Gilford – Montréal – H2T 1M6  
Tél.: 1 (514) 845-0267

---



Le Théâtre du Rideau Vert  
est membre de l'Association des Directeurs de Théâtre

---

**Le Théâtre du Rideau Vert  
est subventionné par:**

LE MINISTÈRE DES AFFAIRES  
CULTURELLES DU QUÉBEC

LE CONSEIL DES ARTS DU  
CANADA

et

LE CONSEIL DES ARTS DE LA  
COMMUNAUTÉ URBAINE  
DE MONTRÉAL

---

**Le Théâtre du Rideau Vert  
remercie les compagnies**

ESSO

MOLSON

SHELL

CONSOLIDATED BATHURST

LA BAIE

SUNOCO

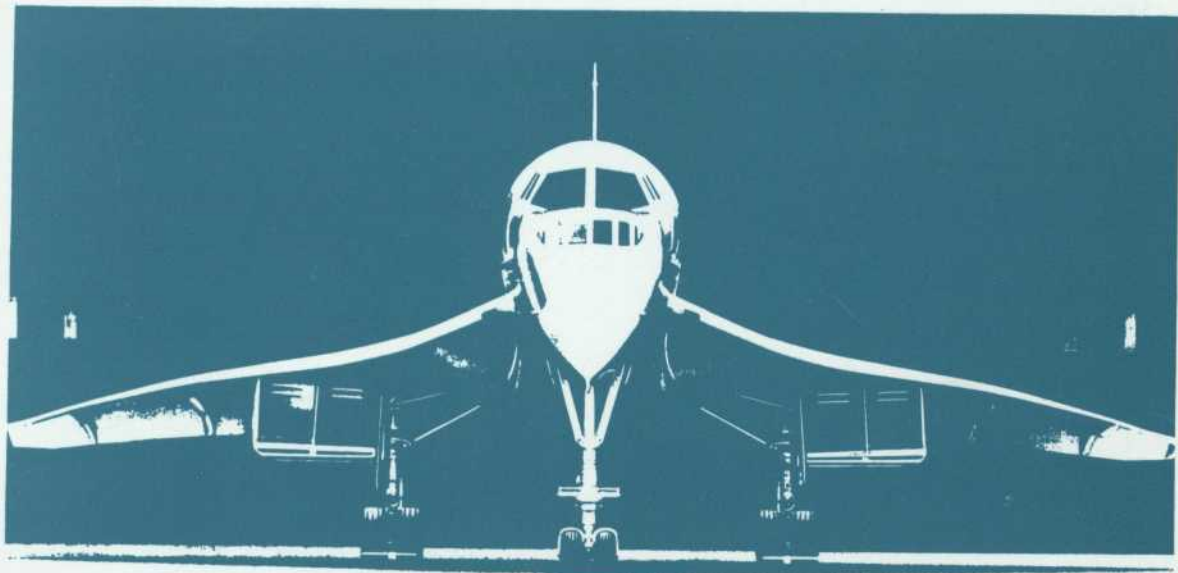
BP

MARCONI

de lui accorder appui et confiance

---

# Le Chef-d'œuvre.



Depuis toujours la maîtrise des airs a fait rêver les hommes. Depuis peu, ils ont inventé le vol supersonique. Alliant la puissance à la finesse, Concorde atteint deux fois la vitesse du son et réduit les temps de vol de moitié. L'avion le plus testé, le plus recherché et le plus esthétique de l'histoire, nous en sommes fiers. Notre réseau Concorde s'étend maintenant de Paris à New York, Washington, Mexico, Rio, Dakar et Caracas. Air France a mis à votre service le chef-d'œuvre de l'aviation civile.

**AIR FRANCE** 

Le meilleur de la France vers le monde.

PRO THERIV 1982.09.23x