

théâtre
du rideau
vert



DU 2 AU 27
OCTOBRE
2001

Une
si belle
chose
(Beautiful Thing)

de JONATHAN HARVEY

Sorties
côté
cœur

Traduction : **Maryse Warda** • Mise en scène : **Éric Jean**
Revue Théâtre, Volume 53, numéro 1, saison 2001 • 2002

 **Hydro Québec**
partenaire de saison


Affichage Astral Media


www.lapresse.ca


SPEXEL

CE SOIR,
C'EST DANS NOS MAINS
QUE NOUS TAPONS.

La Presse

cyberpresse.ca



Photo : Jean-François Gratton

L'art et la culture, notre affaire à tous !

« L'art est le plus court chemin de l'homme à l'homme » a déjà proclamé André Malraux. Nous y croyons fermement et c'est pourquoi nous concevons depuis plus de 50 ans un théâtre humain, à l'image des gens qui le font et de ceux qui le vivent avec nous. Mais cette voie que nous continuons à emprunter en est une pleine de défis et qui requiert une détermination sans limite. S'il est vrai qu'une société sans artiste est un monde sans âme, alors convenons donc de nous engager dans la véritable action culturelle, celle par laquelle nous devons assurer une présence de tous à chacun. L'épaulement collectif ! C'est l'affaire de tous. Qui que nous soyons, nous devons sans relâche démontrer l'importance des arts et de la culture et ainsi plaider pour un soutien et un développement sans cesse renouvelés à la création, convaincus que sans les artistes aujourd'hui, demain ne sera pas...

C'est dans cet esprit, avec enthousiasme et conviction, que le Théâtre du Rideau Vert lance sa campagne annuelle de financement. Nous ne pouvons insister assez sur l'importance du financement privé pour les institutions culturelles de notre société. La contribution des individus et des entreprises du secteur privé font la différence entre la vraie vie d'une institution culturelle et sa survie. Le Théâtre du Rideau Vert vit de passion, d'histoires romanesques, dramatiques ou drôles, de réflexion, de rencontres magiques depuis maintenant 53 belles années. Nous entendons poursuivre cette vie magnifique encore pour de nombreuses années, pour vous offrir un théâtre vivant, actuel et plein d'une énergie essentielle à notre art.

Nous comptons sur votre appui et vous remercions d'être parmi nous ce soir, ce qui d'ores et déjà, est l'expression de votre intérêt et votre amour pour notre Théâtre.

Mercedes Palomino

Présidente-fondatrice, directrice générale

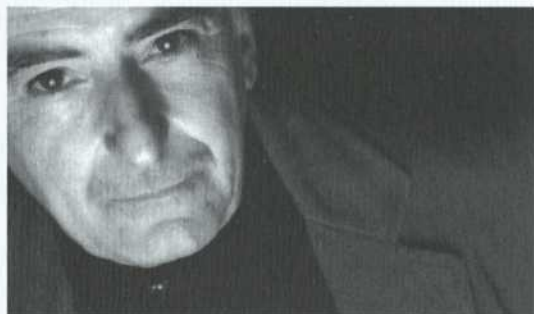


Photo : Jean-François Gauthier

La quête de liberté : Une si belle chose !

Le rideau est levé sur notre saison 2001-2002... Ces deux chiffres nous disent que nous avons réellement tourné la page d'un siècle et que nous entamons une ère nouvelle. Mais vivons-nous mieux ? Les terribles événements qui ont eu lieu à New York nous font tout remettre en doute. Est-ce que la haine s'est installée dans le cœur de l'humanité ? Cette haine qu'essaie de supprimer ce qu'on ne comprend pas ou même ce qu'on ne partage pas... Au moment où à travers tant de mouvement, le suicide des jeunes adolescents soulève de graves interrogations, nous vous proposons pour débiter la saison la pièce **Une si belle chose**.

Son auteur, Jonathan Harvey, est un jeune britannique qui nous étonne, nous questionne, et ose même nous faire rire avec cette pièce qui explore le malaise d'un groupe de jeunes d'aujourd'hui. Il nous parle d'une façon directe et brute de ce qu'il découvre de ces jeunes gens, de leurs impulsions, de leurs peurs mais aussi de leur courage et leur recherche de vérité. Il nous met en contact avec le monde qui les entoure : la famille, les voisins, les camarades, l'école... la drogue qui les menace, le tout dans un milieu qui se définit par le quartier où ils habitent – un quartier prolétaire de la banlieue de Londres – un quartier qui ressemble à tant de quartiers de Montréal.

Le ton juste, incisif, contrasté et sans détour de son discours ; la vérité sociale et humaine des situations qu'il aborde et un humour hilarant par moments – loin de l'humour traditionnel anglais, insinué et flegmatique – ont fait dire à la critique anglaise que Jonathan Harvey est la nouvelle voix théâtrale de sa génération.

Traduire cette voix, le style de son langage, familier et direct, constituait un défi de taille et nous avons confié la tâche en toute confiance à Maryse Warda.

Pour mettre en scène la pièce il était vital pour moi d'entendre la voix de la jeunesse, une voix faite à la fois de force et de fragilité, de réalité et de fantaisie. Je l'ai trouvée dans celle de Éric Jean, un jeune artiste de la relève qui vient pour la première fois nous révéler son univers au Rideau Vert et qui amène avec lui des talents à découvrir. Tous de jeunes comédiens et concepteurs qui vont se produire pour la première fois sur notre scène. Nous sommes heureux de les accueillir et de vous les présenter.

Une si belle chose, à travers la quête d'identité et d'espoir de tous ses personnages, nous rappelle avec humour que le chemin de la vie passe par la liberté.

Bonne soirée !

Guillermo de Andrea
Directeur artistique

L'auteur, Jonathan Harvey, la nouvelle voix théâtrale de sa génération !

Acclamé par les critiques britanniques comme étant « la nouvelle voix théâtrale de sa génération », Jonathan Harvey est né à Halewood, Liverpool en 1968 et vit maintenant à Londres.

À la suite d'une carrière académique sans histoire, Jonathan Harvey a commencé à écrire. « La beauté d'avoir grandi à Liverpool dans les années 80 fut qu'avec les *Boys from the Blackstuff*, *Educating Rita*, et *Letter to Brezhnev*, on avait le sentiment qu'il était vraiment possible de devenir écrivain ».

Le Liverpool Playhouse offrait à l'époque un prix de mille livres aux jeunes écrivains et ce fut assez pour donner à Jonathan « une bonne raison » pour commencer à écrire.

La première pièce de Jonathan fut *THE CHERRY BLOSSOM TREE*, qui lui valut en 1987 le prix du meilleur jeune auteur, le *National Girobank Young Writer of the Year Award*. Sa pièce *BABIES*, lui valut en 1993 le prix *George Devine Award* et en 1994 le prix *Evening Standards Most Promising Playwright Award*. Sa pièce *RUPERT STREET LONELY HEARTS CLUB* gagna à son tour en 1995 le prix *Manchester Evening News Best Play*. Il est également l'auteur de *BOOM BOOM BANG-A-BANG* et bien sûr, de la fameuse pièce *BEAUTIFUL THING* qui fut acclamée par les critiques britanniques et lui valut le prix *John Whiting Award*.

Il a récemment écrit les pièces *HUSHABYE MOUNTAIN* et *GUIDING STAR*. Il prépare actuellement une comédie musicale en collaboration avec les *Pet Shop Boys*.

Jonathan a travaillé à de nombreuses productions télévisuelles et à de nombreux longs-métrages dont entre autres l'adaptation de sa pièce *BEAUTIFUL THING*.

Auteur prolifique d'une brillante sensibilité, il aborde des sujets bien actuels avec lucidité, intelligence, audace et humour. Avec sa pièce *Une si belle chose* (*Beautiful Thing*), il nous fait entrer dans son monde mais surtout dans un monde d'espoir, de vérité et de liberté.





Beautiful Thing et Une si belle chose

Je l'avoue. J'ai un gros faible pour le titre original : "*Beautiful Thing*". Je le trouve lumineux, magique et énigmatique. Même lorsque je ne savais pas à quoi il faisait référence, j'étais intriguée par sa qualité d'évocation.

Deux petits mots de rien. Deux mots tout ce qu'il y a de plus quotidien. Peut-être même parmi les premiers qu'on apprend dans une langue. Un adjectif primaire précédant un nom d'une désespérante banalité : Beautiful - Thing. Et pourtant vous les mettez au contact l'un de l'autre, vous les laissez se côtoyer, et tout d'un coup de la rencontre de ces deux petits mots - presque démunis et chétifs - jaillit une lumière étonnante : l'espoir. Un arc-en-ciel, une ampoule nue dans une chambre à coucher, une lueur dans un regard, un ciel de discothèque qui brille de mille feux. Une lumière magnifique qu'il faut contempler, la tête haute.

Il paraît qu'il suffit d'une rencontre pour que tout redevienne possible. Même lorsque l'espoir semble cruel, un réflexe ridicule et pathétique qu'il serait préférable de s'arracher aux racines, il suffit d'une rencontre... La rencontre de l'autre qui nous révèle à nous-même.

Et le titre français dans tout ça ? Suis-je en train de sous-entendre que je le considère comme une erreur ? Je ne sais pas pourquoi, mais les paroles de Daniel Bélanger me viennent immédiatement à l'esprit : « *Mais on ne fait pas d'erreur. Je m'dis qu'on ne fait que la vie.* »

Maryse Warda
Traductrice

À Dylan, qui est parti trop vite.



Une si belle chose est un spectacle sur la liberté. Celle d'être qui on est vraiment. Les personnages que vous verrez évoluer ce soir aiment profondément la vie. Ils se battent contre les préjugés et les apparences avec beaucoup d'humour et d'intelligence.

L'auteur a choisi de commencer sa pièce avec deux personnages qui regardent un arc-en-ciel et de la terminer avec un autre qui émet le désir de toujours regarder vers le haut. Ces idées sont à l'image de l'humanité et de la grandeur des sentiments véhiculés dans son texte.

L'espoir est également au rendez-vous lorsqu'il s'agit d'homosexualité. Ce sujet est abordé comme un choix de vie beau et sain; un tremplin possible du bonheur et de l'épanouissement personnel.

Je souhaite que ce spectacle soit vu par le plus d'adolescents possible car je crois qu'il peut faire beaucoup de bien à ceux et celles qui se sentent différents et qui ont de la difficulté à accepter cette différence.

J'aimerais remercier Maryse pour sa confiance, Manon pour être ce qu'elle est, les acteurs pour leur générosité et leur sensibilité, les concepteurs pour leur ouverture, Guillermo pour le respect et la liberté et toute l'équipe du Théâtre du Rideau Vert.

Et pour terminer, un merci très spécial à Pierre Bernard de croire en moi.

Merci et bonne soirée !

Eric Jean
Metteur en scène



Serge Turgeon est nommé chevalier de l'Ordre national du Québec !

Le 5 juin dernier lors d'une soirée au Salon rouge de l'Assemblée nationale, Serge Turgeon a été nommé chevalier de l'Ordre national du Québec par le premier ministre du Québec, Bernard Landry.

Président de l'Union des artistes pendant douze ans, M. Turgeon s'est notamment porté à la défense des droits des créateurs, plus particulièrement ceux des artistes interprètes. Parallèlement, il a participé à l'élaboration de la première politique culturelle au Québec et a été le représentant de la culture à la Commission Bélanger-Campeau. C'est également grâce à lui si le Fonds d'investissement de la culture et des communications a vu le jour. Depuis 1997, c'est en tant que directeur général adjoint de notre Théâtre qu'il s'affère sans relâche à faire valoir la modernité du Québec culturel.

C'est avec reconnaissance et fierté que nous le félicitons chaleureusement !

PROCHAIN SPECTACLE

théâtre
du rideau
vert



Un spectacle du TNP-VILLEURBANNE, en coproduction avec La Maison de la Culture de Loire-Atlantique et avec le soutien du Conseil Régional Rhône-Alpes, ERAI, le Conseil Général du Rhône et la SPEDIDAM



Un spectacle de TNP-Villeurbanne présenté dans le cadre de France au Québec/la saison

ADAPTATION ET MISE EN SCÈNE
Roger Planchon

DÉCORS, COSTUMES ET LUMIÈRES
Luciano Damiani

MUSIQUE
Jean-Pierre Fouquey

AVEC
Roger Planchon
Anna Prucnal
Claude Lévêque
Nathalie Krebs
Denis Benoliel
Blanche Giraud-Beauregardt
René Morard
Frédéric Sorba
Élise Le Stume

ET
Patrick Seguillon
Lilianne Botto
Joëlle Gitchenko
Martin Buraud
Robert Clerc
Denis Puiroux
Pierre Reffe

UNE PRÉSENTATION DE

ALSTOM

« ... il entraîne le spectateur dans une étrange sarabande où, pour finir, le rire l'emporte de justesse sur la gravité ».

Dominique Hervouët
Le Figaro

« ... mêlant élans et bilans amers dans un chant d'amour pour les comédiens et le public ».

Robert Migliorini
La Croix

**DU 13 NOVEMBRE
AU 8 DÉCEMBRE
2001**

*Le
chant
du
cygne
et autres histoires*

d'ANTON TCHEKHOV

**SORTIES
côté
cœur**



Éric Jean
MISE EN SCÈNE

Bachelier en art dramatique de l'UQAM en 1995, Éric Jean a depuis connu un parcours bien rempli. Récipiendaire de nombreux prix et récompenses, Éric Jean exerce son art tant à la télévision qu'au théâtre, comme comédien et metteur en scène. Sa plus récente mise en scène a d'ailleurs remporté un prix au Gala des Masques dans la catégorie production « régions » pour la pièce *Camélias* à Chicoutimi.



Marie-France Lambert
COMÉDIENNE, *Sandra*

Diplômée en théâtre du Cégep de St-Hyacinthe en 1987, Marie-France Lambert a été remarquée dans de nombreuses productions tant au théâtre, au cinéma qu'à la télévision. Ses interprétations de *Justine Lampron* dans *Fortier*, *Marie-Jeanne Sirois* dans *Maelström* et *Martine* dans *Les Muses orphelines* ne sont quelques-uns des rôles qui lui ont valu plusieurs prix et récompenses.



Marc Beaupré
COMÉDIEN, *Jamie*

Diplômé en interprétation de l'École nationale de Théâtre en 1999, Marc Beaupré a rapidement connu le succès grâce à son interprétation de *Kevin* dans la télésérie *Les deux Frères*, rôle pour lequel il a reçu un prix gémeaux l'année dernière. En plus de son premier rôle dans la distribution *Une si Belle Chose*, Marc Beaupré peut être vu cet automne au cinéma dans le long métrage *L'Ange de Goudron*.

Une si belle chose (Beautiful Thing)

de JONATHAN HARVEY

Traduction : **Maryse Warda**

Mise en scène : **Éric Jean**

Distribution par ordre d'entrée en scène :

Jamie **Marc Beaupré**
Leah **Isabelle Roy**
Sandra **Marie-France Lambert**
Steve **Hugues Fortin**
Tony **Frédéric de Grandpré**

Assistance à la mise en scène et régie : **Manon Bouchard**

Décor : **Jean Bard**

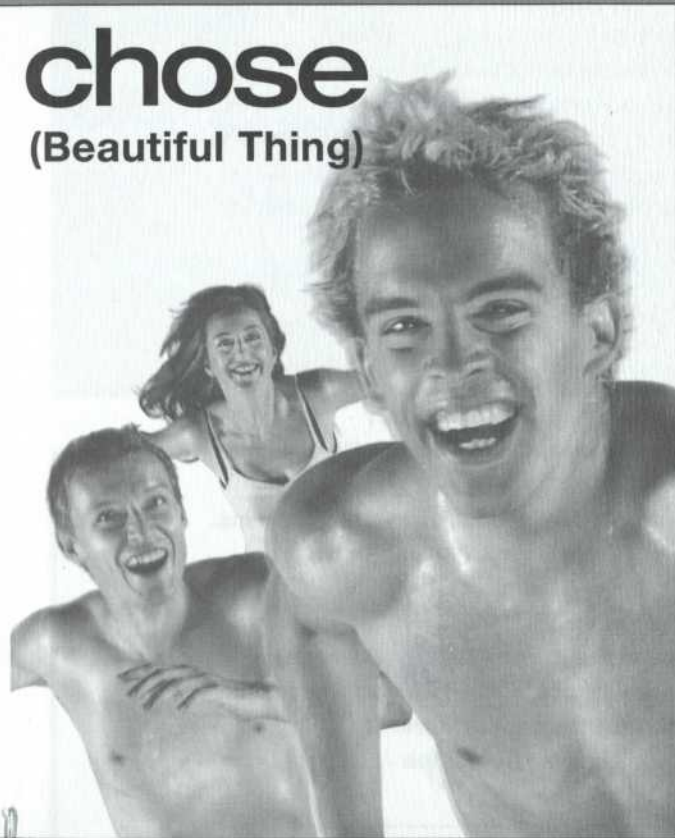
Costumes : **Marie-Pierre Fleury**

Éclairages : **Étienne Boucher**

Musique originale et environnement sonore : **Martin L'Heureux**

Accessoires : **Magalie Amyot**

* Spectacle sans entracte d'une durée de 1 h 45.



Isabelle Roy
COMÉDIENNE, *Leah*

Finissante de l'École nationale de Théâtre en 1998, Isabelle Roy a fait partie de la distribution des téléromans *Virginie*, *Bouscotte* et *le Volcan Tranquille* diffusés à Radio-Canada. Elle a, au cours des dernières années, joué fréquemment au théâtre entre autres dans les pièces *Macbeth* et *La Reine morte*.



Hugues Fortin
COMÉDIEN, *Steve*

Bachelier en art dramatique de l'UQAM en 1998, Hugues Fortin s'est rapidement fait remarquer au théâtre dans des pièces (*À la conquête du soleil*, *Une Livre de chair*, *Le Chœur des silences*) qui lui ont valu des nominations aux trois derniers Galas des Masques. Hugues Fortin a également participé à plusieurs productions télévisuelles et cinématographiques telles que *Chartrand et Simone*, *Casernes 24* et *Watatatow*.



Frédéric de Grandpré
COMÉDIEN, *Tony*

Finissant de l'École nationale de Théâtre en 1996, Frédéric de Grandpré a été remarqué dans plusieurs productions télévisées québécoises telles que *Diva*, *Quadra* et *Réseaux*. Il peut être vu dans la télésérie *L'Or* diffusée à Radio-Canada cet automne. Frédéric de Grandpré a été en nomination pour un prix gémeaux l'année dernière pour la meilleure interprétation premier rôle masculin dans la série dramatique *Quadra*. Au théâtre, il a notamment fait partie de la distribution du célèbre *Misanthrope* de Molière.

ÉQUIPE DE PRODUCTION

Directeur de production : **Stéphan Pépin**

Directeur technique : **Marc Tremblay**

ÉQUIPE DE SCÈNE

Chef éclairagiste : **Louis Sarraillon**

Chef machiniste : **Claude Barsetti**

Sonorisateur : **Érick Rioux**

Équipe de montage : **Yvan Lemaire, Étienne Prud'Homme,
Brigitte Turbide, Marc Turcotte, Jean-François Mara,
Nicolas Ducharme, Mathieu Lavoie, Patricia Touchette**

Habilleuse : **Marie-Claude Chailier**

Assistante aux costumes : **Marie-Claude Chailier**

Couturière : **Claudia Manceau**

Maquillages : **Suzanne Trépanier**

Perruques : **Rachel Tremblay**

Assistants : **Gisèle Grenon, Claude Trudel, Diane Lemay**

Construction du décor : **Atelier Jean-François Touzin inc.**

Menuisiers : **Pierre Girard, Philippe Denault**

PUBLICITÉ

Photographe de production : **Christian Desrochers**

Photographe de l'affiche : **Jean-François Gratton**

Programme de soirée : **QU4TRE**

Imprimeur : **Reprotech**

Le Théâtre du Rideau Vert est membre de :



théâtre du rideau vert



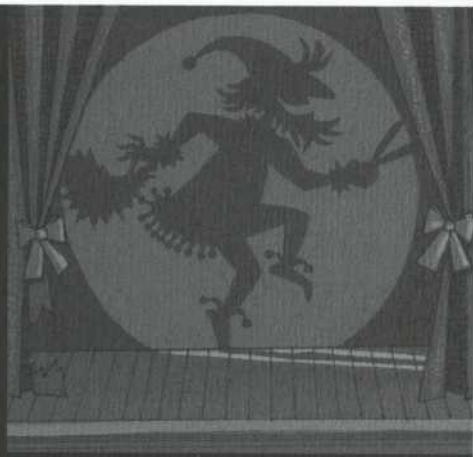
VOUS PROPOSE

L'ATELIER-GARDERIE PRATT & WHITNEY CANADA

Les samedis et dimanches en matinée

GRATUIT pour les abonnés
5,00 \$ par enfant pour les non-abonnés
SUR RÉSERVATION SEULEMENT

Le Théâtre du Rideau Vert est le seul théâtre à Montréal à offrir un service d'atelier-théâtre garderie. Profitez pleinement de votre **Sortie Côté Cœur** pendant que vos enfants s'amuse tout en découvrant les secrets et les plaisirs du théâtre.



*pour les enfants
de 3 à 10 ans*

savoir faire

faire savoir



simplement

Groupe Gignac
COMMUNICATION MARKETING

Savoir faire simplement

www.groupegignac.com

Librairie Renaud-Bray

Livres • Musique • Films • Cadeaux • Jeux

24 succursales
à travers la province

- Brossard
- Gatineau
- Laval (2)
- Montréal (12)
- Québec (2)
- Sherbrooke
- Sorel
- St-Jérôme
- St-Bruno
- Ste-Foy
- Victoriaville



Avant ou après le théâtre...

4380, rue St-Denis

3660, rue St-Denis

4301, rue St-Denis

Tél. : (514) 844-2587

Tél. : (514) 288-0952

Tél. : (514) 499-3656



*Une nouvelle façon
de choisir ses livres !*

www.renaud-bray.com



L'ART DE S'AFFICHER

Une si belle chose



Affichage Astral Media

Les Lundis classiques

du Rideau Vert

sous la direction artistique de
Francine Chabot

LA MUSIQUE À TRAVERS LES ÂGES

DU MOYEN ÂGE À LA RENAISSANCE ENSEMBLE CLAUDE GERVAISE

Direction Gilles Plante
15 octobre 2001

NOËL LES PETITS CHANTEURS du MONT-ROYAL

Direction Gilbert Patenaude
17 décembre 2001

ÉPOQUE BAROQUE Catherine Perrin – clavecin Francis Colpron – flûte Susie Napper – violoncelle

18 février 2002

ÉPOQUE ROMANTIQUE Denise Lupien – violon Thérèse Ryan – violoncelle Francine Chabot – piano

1^{er} avril 2002

ÉPOQUE MODERNE TRIO CONTRASTES David Veilleux – clarinette Olivier Thouin – violon Stéphan Sylvestre – piano

6 mai 2002

RÉSERVATIONS (514) 844-1793
ABONNEMENTS (514) 845-0267

théâtre du rideau vert





Présenté en collaboration avec
le Théâtre d'aujourd'hui

24 poses (portraits)

de Serge Boucher

mise en scène de René Richard Cyr

Sylvain Bélanger Louison Danis Hugo Dubé

Michel Dumont Marc Legault Roger Léger

Adèle Reinhardt Gylaine Tremblay

DUCEPPE

DU 12 SEPTEMBRE AU 20 OCTOBRE

RÉSERVATIONS: (514) 842-2112

www.duceppe.com



Le carrefour des 50 ans et plus

www.fadoqmtl.org

Portail d'information, de ressources et
d'échanges pour les retraités actifs,
dynamiques et curieux.



FIER PARTENAIRE DU THÉÂTRE DE RIDEAU VERT.



On est fier
de faire partie
du décor.

Raymond Chabot
Grant Thornton



LA FORCE DU CONSEIL

Vézina, Dufault inc.
Vézina, Dufault et associés inc.
Cabinet de services financiers

4374, avenue Pierre-De Coubertin, bureau 220, Montréal (Québec) H1V 1A6
Téléphone : (514) 253-5221 Télécopie : (514) 253-4453 www.vezduf.com



commentaires du public

www.voir.ca/RideauVert

**DONNEZ VOTRE OPINION SUR LA PIÈCE,
LISEZ CE QUE D'AUTRES EN PENSENT
ET GAGNEZ SUR WWW.VOIR.CA/RIDEAUVERT !**

Du nouveau cette saison! Le Théâtre du Rideau Vert vous invite à vous prononcer sur sa programmation dans un espace interactif culturel créé et développé exclusivement pour vous, public et internautes.

Visitez dès maintenant la zone du Rideau Vert dans le calendrier de Voir.ca à l'adresse suivante : www.voir.ca/RideauVert. Vous aurez accès à notre saison complète et pourrez donner votre opinion sur chacune de nos pièces. De plus, chaque fois que vous commenterez une pièce après l'avoir vue, vous aurez automatiquement la chance de gagner une paire de billets pour la prochaine production.

www.voir.ca/RideauVert - pour voir ce que le monde en pense !

La fierté
se partage...

PAPIERS

SPEXEL

PAPERS

**PARTENAIRE DU
THÉÂTRE DU RIDEAU VERT**

**Papiers fins,
de spécialité et de sécurité**

Service à la clientèle : 1 888 277-3935

Impression du programme sur du papier Byronic édition 140M, blanc diamant, apprêt brocart

Le Théâtre du Rideau Vert remercie pour leur appui financier



Le Théâtre du Rideau Vert remercie pour leur soutien financier
aux activités du Théâtre ses partenaires :

Alstom Canada

Affichage Astral Média

Banque Laurentienne

Banque Nationale

Le Devoir

Groupe Renaud-Bray

JBR LA MAISON DU PAPIER

Pratt & Whitney Canada

La Presse

La Société des alcools du Québec (SAQ)

Spexel





Bureaux administratifs :

355, rue Gilford
Montréal (QC)
H2T 1M6
Tél.: (514) 845-0267
Télécopieur : (514) 845-0712

Guichets :

4664, rue Saint-Denis, Montréal (QC)
Tél.: (514) 844-1793
Groupes : (514) 844-1794
info@rideauvert.qc.ca
www.rideauvert.qc.ca

Fondatrices : Yvette Brind'Amour et Mercedes Palomino

**DIRECTION DU THÉÂTRE
DU RIDEAU VERT**

Mercedes Palomino, directrice générale
Serge Turgeon, directeur général adjoint
Guillermo de Andrea, directeur artistique

**COMMUNICATIONS ET IMAGES
CORPORATIVES**

Groupe Gignac communication marketing

AFFAIRES CORPORATIVES

Johanne Daoust, directrice

PERSONNEL ADMINISTRATIF

Francette Sorignet
secrétaire de direction
Hélène Ben Messaoud
secrétaire, responsable des abonnements
Danielle Gagnon Dufour
secrétaire-réceptionniste
Johanne Bergeron
secrétaire-réceptionniste

COMPTABILITÉ

Gabriel Groulx, c.a., vérificateur, Associé
Raymond Chabot Grant Thornton
Yolande Maillet, chef comptable
Francine Laurin, secrétaire comptable

Me Guy Gagnon, c.r.

conseiller juridique Associé,
Fasken Martineau DuMoulin, avocats

ÉQUIPE DU THÉÂTRE DU RIDEAU VERT

Stéphan Pépin, directeur de production
Marc Tremblay, directeur technique
Louis Sarraillon, chef éclairagiste et
responsable des bâtiments
Claude Barsetti, chef machiniste
Érick Rioux, sonorisateur
Maire-Claude Chailier, habilleuse

Claude Labege, responsable de la billetterie

Marcel Girard, responsable de l'accueil

Personnel de la billetterie :

Clothilde Bariteau, **Gratielle Brouillet**,
Mélanie Delorme, **Élaine Hawley**,
Brigitte Ménard, **Anne-Marie Melançon**,
Martine Poirier, **Nadine Sures**.

Ouvriers : Myriam Chapdelaine-Daoust,

Marie-Pierre Dinelle, **Miguel Doucet**,
Amélie Frédéric, **Hélène Grenier**, **Sophie**
Guimard, **Geneviève Michaud**, **Édith**
Mitchell, **Julie Racine**, **Myliène Racine**,
Marylène Roy, **Marie-Aube St-Amant**
Duplessis, **Sonia Therrien**.

Stéphanie Turgeon

responsable de l'atelier-garderie
Julie Laverdière Caron, éducatrice

Jean-Paul Renaud, entretien et bar.

Marc-Olivier Julien-Germain,
Martin Renaud, bar

**CONSEIL D'ADMINISTRATION DU THÉÂTRE
DU RIDEAU VERT**

Mercedes Palomino, présidente
Présidente-fondatrice et directrice
générale, Théâtre du Rideau Vert
Antonine Maillet, vice-présidente, Écrivain
Guillermo de Andrea, vice-président
Directeur artistique, Théâtre du Rideau Vert
Serge Turgeon, vice-président
Directeur général adjoint,
Théâtre du Rideau Vert
Guy Gagnon, secrétaire-trésorier, Associé,
Fasken Martineau DuMoulin, avocats

Administrateurs et administratrices :

Lise Bergevin
Directrice générale, Leméac Éditeur
Marthe Brind'Amour Mount
Pierre Desroches
Vice-président exécutif, Banque Nationale
Ghislaine Larocque
Vice-présidente, Ventes et Services à la
clientèle, Hydro-Québec
Yves Masson
Associé principal, Saine Marketing

**FONDATION DU THÉÂTRE
DU RIDEAU VERT**

PATRONS D'HONNEUR

André Bérard
Président du Conseil et chef de la direction
Banque Nationale du Canada

Andrée S. Bourassa

Honorable Claude Castonguay

Jean De Grandpré
Administrateur fondateur et
Président Émérite du Conseil BCE inc.

Maureen Forrester

Honorable Alan B. Gold
Conseil principal,
Davies Ward Phillips & Vineberg, s.r.l.

Yves Gougoux

Président et chef de la direction
Publicis Itée

Pierre Juneau

Professeur invité, département de
communication, Université de Montréal

Guy St-Germain

Président, Placements Laugerma inc.

Guy St-Pierre

Président du Conseil, Groupe SNC Lavalin inc.

CONSEIL D'ADMINISTRATION

Henri Audet, président honoraire
Président Émérite et Administrateur de
Cogeco inc.

Antonine Maillet, présidente de la
corporation et du Conseil, Écrivain

Pierre Desroches, vice-président
Vice-président exécutif, Banque Nationale

Yves Masson, vice-président
Associé principal, Saine Marketing

Serge Turgeon, vice-président
Directeur général adjoint,
Théâtre du Rideau Vert

Mercedes Palomino : trésorière,
Présidente-fondatrice et directrice générale
Théâtre du Rideau Vert

Guy Gagnon, c.r., secrétaire
Associé, Fasken Martineau DuMoulin,
avocats

Administrateurs et administratrices :

Pierre-L. Baribeau
Associé, Lavery, de Billy, avocats

Odette Dick
Présidente, Placements J. Paul Dick inc.

Carole Gagliardi
Éditrice, Corriere Italiano

Pauline Leduc
Conseillère en placements
Financière Banque Nationale

Maurice Myrand
Président du Conseil, Cogeco inc.

Dr Naguib Scaff
Président, Greiche & Scaff optométristes

Me Michel Sylvestre
Associé, Ogilvy Renault

Gérard Veilleux
Président, Power Communication



Les personnes malentendantes
doivent apporter leur baladeur et le
régler sur la fréquence radio 91.9 FM.

théâtre du rideau vert

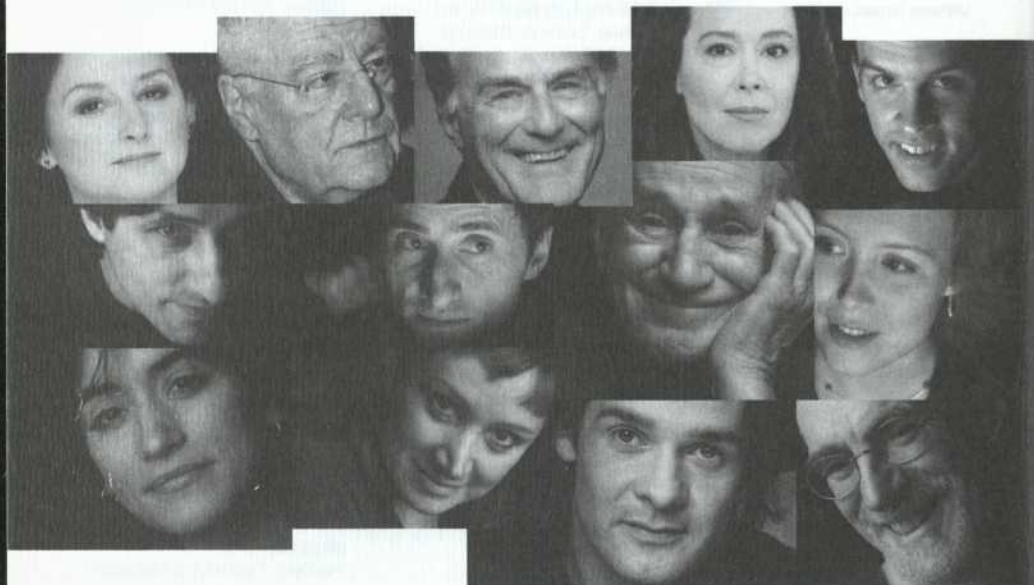


Hydro Québec
partenaire de saison

SORTIES CÔTÉ COEUR

IL EST ENCORE TEMPS DE S'ABONNER !

(514) 845-0267



Retour aux souches

MARC FAVREAU (SOL)
La Plainte aquatique - Décembre 2001
Le Fier Monde - Février 2002

Une si belle chose

(Beautiful Thing)
JONATHAN HARVEY
Octobre 2001

Le Chant du cygne et autres histoires

D'ANTON TCHEKHOV
Roger Planchon
Un spectacle du TNP-Villeurbanne
Présenté dans le cadre de
France au Québec / la saison
Novembre - décembre 2001

Au cœur de la rose

PIERRE PERRAULT
Janvier - février 2002
En collaboration avec le Théâtre Ubu

Le Grand retour de Boris S.

SERGE KRIBUS
Mars - avril 2002

La Veuve rusée

GOLDONI
Avril - mai 2002

La Trappe (La Souricière)

AGATHA CHRISTIE
Juin - juillet 2002

PROTHÉRIV 2001.10.02X