

PROGRAMME

THÉÂTRE DU RIDEAU VERT

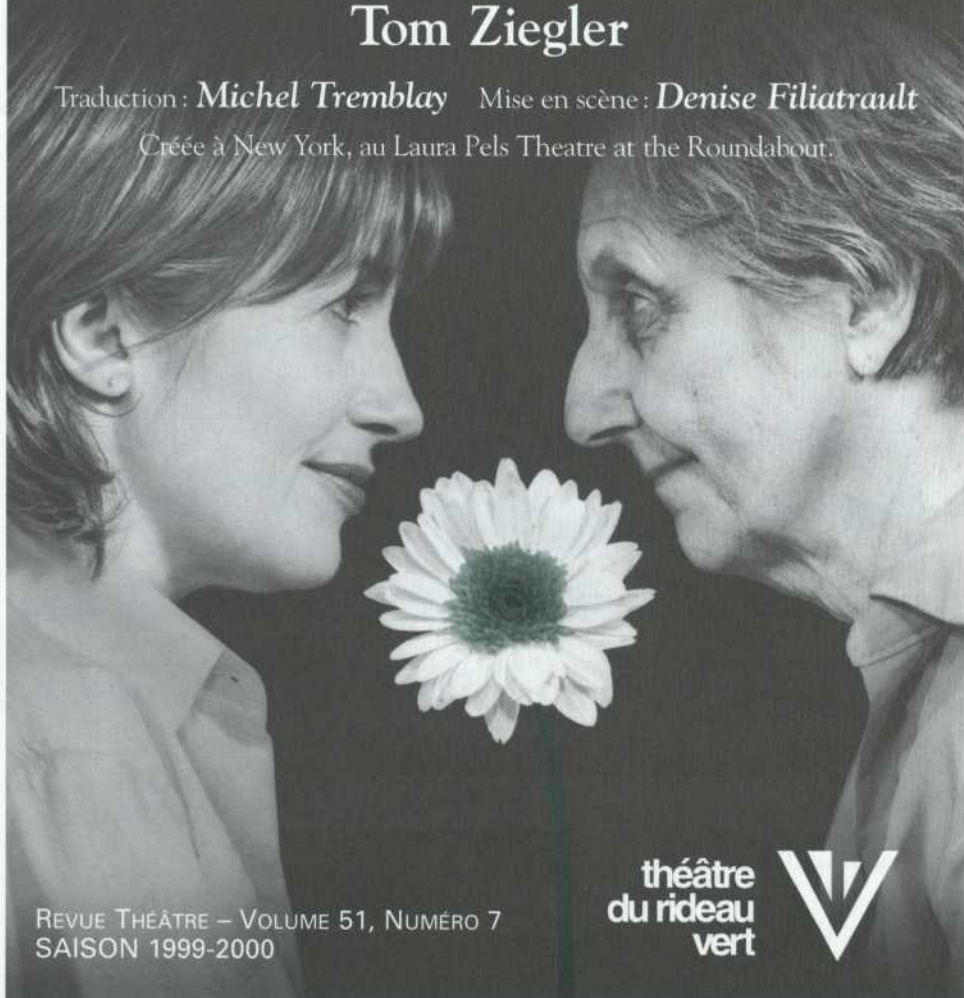
GRACE ET GLORIA

« Toute la beauté de la vie ! »

Tom Ziegler

Traduction : *Michel Tremblay* Mise en scène : *Denise Filiatrault*

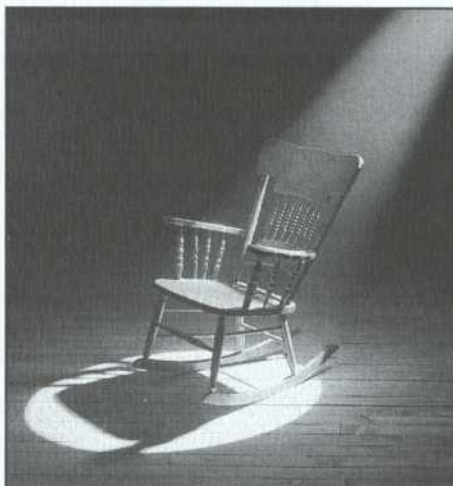
Créée à New York, au Laura Pels Theatre at the Roundabout.



REVUE THÉÂTRE – VOLUME 51, NUMÉRO 7
SAISON 1999-2000

théâtre
du rideau
vert

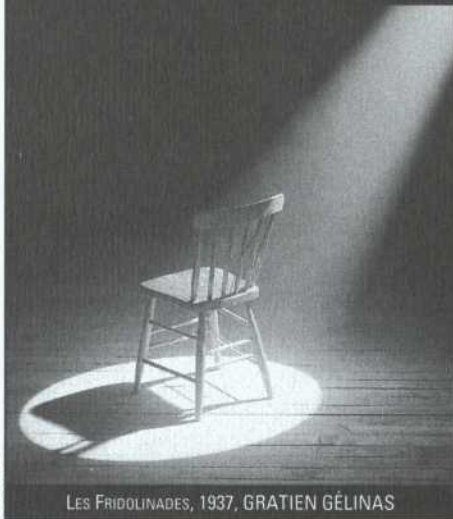




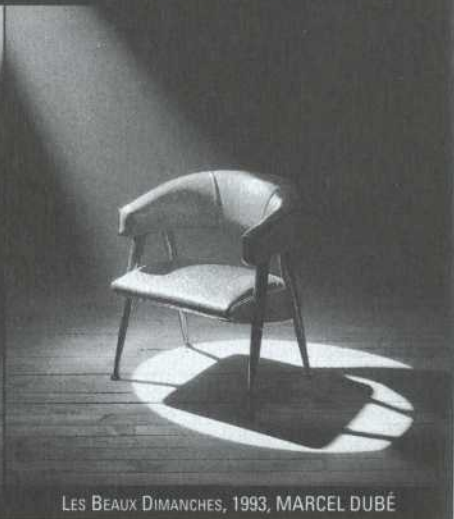
LA SAGOUINE, 1972, ANTONINE MAILLET



LE RAIL, 1984, MAHEU / THOMAS / ABBOTT



LES FRIDOLINAES, 1937, GRATIEN GÉLINAS



LES BEAUX DIMANCHES, 1993, MARCEL DUBÉ

FOUG / TMI

...mérite une ovation debout.

Il faut de l'inspiration pour créer une oeuvre, du cran pour livrer ses émotions, de la passion pour conquérir le public. Rendons hommage à nos artistes. Leur vision du monde est le reflet de ce que nous sommes.

 **BANQUE
NATIONALE**



Belle reprise !

Nous reprenons notre grand succès *Grace et Gloria*. Cette pièce, nous l'avons vue comme une quête, une quête d'espoir.

Mordre à pleines dents dans la vie, n'en retenir que la beauté, mais toute la beauté, voilà le message de Tom Ziegler superbement traduit par Michel Tremblay et finement animé par Denise Filiatrault avec le talent et toute la générosité – ce qu'exige le métier d'acteur – de Viola Léger et Linda Sorgini.

Cette reprise c'est notre façon de vous souhaiter un début de siècle plus humain, d'une humanité plus neuve ou plus voulue. C'est à cela aussi que doit servir le théâtre.

Au cours de la saison 2000-2001, huit spectacles seront présentés sur la scène du Rideau Vert. Au cœur de notre saison, cinq nouveaux spectacles auxquels vous pouvez vous abonner, ce que nous appelons la saison « classique ». À ces cinq spectacles, deux autres nouveaux spectacles, mais hors-saison, auxquels vous pouvez aussi vous abonner. En jumelant ces sept spectacles, vous aurez une saison vraiment « exceptionnelle ». En plus des sept spectacles, nous reprendrons pour le temps des Fêtes notre grand succès de la saison dernière, *Avec le temps, Cent ans de chansons*. À nos abonnés de la saison 2000-2001, nous offrirons la possibilité de se procurer à bon compte des billets pour cette reprise.

À tout cela, s'ajouteront d'autres activités : dix lundis culturels dont cinq seront consacrés à des débats-conférences et cinq autres à des concerts classiques de musique du monde et pour lesquels vous pourrez également bénéficier d'abonnements.

Je vous invite à vous joindre au Rideau Vert, à célébrer ensemble plus de 50 ans de théâtre, à vivre une saison haute en couleurs.

Mercedes Palomino
Présidente-fondatrice



Hydro-Québec est heureuse
de jouer un rôle dans
la promotion du théâtre.

 **Hydro
Québec**



L'auteur de *Grace et Gloria*

Tom Ziegler est américain. Il est l'auteur d'une dizaine de pièces de théâtre dont *Small Sacrifices*, *Glory Bound*, *Home Games*, *The Last Resort*, *The Body Shop*, *Weeds* et *Step Child*, sa dernière pièce, qui fut jouée pour la première fois en mai 1998 à Richmond. *Grace et Gloria* a été créée à New York au Laura Pels Theatre et fut considérée « la meilleure pièce de l'année Off-Broadway ». Monsieur Ziegler travaille actuellement à l'adaptation cinématographique de sa pièce.

Tom Ziegler a fait de nombreuses adaptations dont *Six personnages en quête d'auteur* de

Luigi Pirandello. Il est aussi l'auteur du livret de la comédie musicale *Les Amants de Vérone* (*The Lovers of Verona*).

Tom Ziegler aime à rappeler qu'il vit simplement, en Virginie, dans la Vallée de Shenandoah, avec sa femme et son jeune fils et qu'il enseigne l'écriture théâtrale aux universités de Washington et de Lexington.

Comédie qui va droit au cœur, *Grace et Gloria* raconte l'histoire d'une rencontre émouvante, pathétique et bouleversante. C'est l'histoire d'une influence mutuelle. Une magnifique leçon de vie.



Photo : Grégoire Photo

Une traduction de Michel Tremblay

Figure dominante du théâtre québécois depuis la fin des années soixante alors qu'il créait avec André Brassard *Les Belles-Sœurs*, sur la scène du Théâtre du Rideau Vert, Michel Tremblay s'est non seulement imposé comme romancier et scénariste, mais aussi comme adaptateur et traducteur d'auteurs étrangers comme Aristophane, Paul Zindel, Tennessee Williams, Dario Fo, Tchekhov, Gogol, Albee, MacNally et aujourd'hui Tom Ziegler. L'œuvre de Tremblay comprend une vingtaine de pièces de théâtre, trois comédies musicales, onze romans, trois recueils de nouvelles, sept scénarios de

films et vingt adaptations ou traductions de même que les paroles d'une douzaine de chansons.

La dernière création de Michel Tremblay, *Encore une fois, si vous le permettez* a ouvert la saison du cinquantième anniversaire du Théâtre du Rideau Vert, histoire de marquer les trente ans de vie théâtrale et professionnelle de l'un des auteurs les plus marquants de notre temps. *Encore une fois, si vous le permettez* fut reprise à Montréal cette saison de même que dans une quarantaine de villes en tournées québécoise et ontarienne.

Humour et intelligence...

Viola Léger trouve dans le personnage de Grace son meilleur rôle depuis la Sagouine...

...Une chaleur émane de la présence des deux femmes...

...Le texte français remarquable de Tremblay joue un rôle majeur dans le succès...

...Cette production brillamment interprétée et mise en scène, soutenue par une scénographie et des éclairages inventifs et efficaces, propose aux spectateurs une soirée où émotions, intelligence et humour cohabitent.

Solange Lévesque, Le Devoir

Un moment de grâce avec Viola Léger...vous ne pourrez rester insensible au jeu exceptionnel de Viola Léger...

...Viola Léger est tout simplement extraordinaire...

**Carole Ménard,
Échos Vedettes**

Grace et Gloria : Un spectacle magnifique.

Raymond Bertin, Voir

...C'est bouleversant et... tordant! On éclate d'un rire libérateur à tout bout de champ, tout en ayant la larme à l'œil...

Francine Grimaldi, 7 jours

Grace et Gloria, un grand coup du Rideau Vert... une comédie dramatique de choix, apte à plaire aussi bien aux plus vieux qu'aux plus jeunes. À vous d'en profiter.

**Raymond Bernatchez,
La Presse**

Grace et Gloria :

Simplicité et tendresse
...Elles sont attendrissantes
toutes les deux, on les aime,
on les écoute parler de la vie, de la mort et le temps passe vite !

**Carmen Montessuit,
Le Journal de Montréal**

...Viola Léger nous donne une performance marquante. Avec Linda Sorgini, elles forment un duo attendrissant...

**Claude Deschênes,
Montréal ce soir, SRC**

...Excellente traduction de Michel Tremblay.

...Voilà un excellent spectacle au Rideau Vert.

...Une interprétation non seulement remarquable mais...inoubliable.

...Le décor est magnifique...

**Robert Lévesque,
C'est bien meilleur le matin**

...C'est une très belle pièce émouvante au Rideau Vert.

**Pénélope McQuade,
Salut bonjour !, TVA**

...Spectacle très impressionnant par le jeu des deux comédiennes...

Un spectacle grand public impeccable. C'est à voir au Rideau Vert...

**Louise Saint-Pierre,
De Bouche à Oreille, SRC**

...C'est une pièce touchante, pleine de tendresse et d'humour...

...beaucoup d'expressions savoureuses...c'est à voir !

**Michel Vaïs,
Midi-culture, SRC**

Grace et Gloria a rich character study

...*Grace et Gloria* is a study in master craftsmanship on every level...

...*Grace et Gloria* is the acting match of the season, well worth seeing twice...

Pat Donnelly, The Gazette

...Grace and Gloria an unforgettable gem

...Whether one performs it in English or French, the message is the same- taste all of life but only hold into the beauty...

**Heather Solomon,
The Canadian Jewish news**

...There are some plays one wishes would go on forever...

**Myron Galloway,
The Suburban**



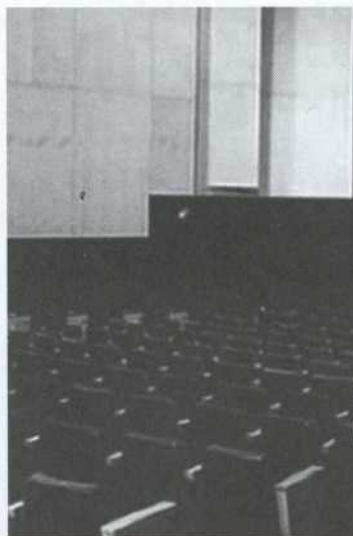
Une mise en scène de Denise Filiatrault

« Les très beaux personnages de femmes sont tellement rares dans le théâtre contemporain que lorsqu'on en trouve deux comme dans *Grace et Gloria*, on se réjouit, on se frotte les mains en se disant que ce sera une véritable joie de diriger deux excellentes actrices dans ces deux beaux rôles.

C'est ce qui s'est produit avec le spectacle que vous allez voir. Diriger Viola et Linda c'est déjà formidable ; le faire dans une pièce comme *Grace et Gloria*, c'est un bonheur de tous les instants ». *Denise Filiatrault*

Comédienne, metteuse en scène, écrivaine et maintenant cinéaste, Denise Filiatrault a travaillé dans tous les domaines du spectacle. À la télévision, elle a participé à une centaine d'émissions. Au cinéma, elle a tourné avec de nombreux réalisateurs dont Gilles Carle, André Brassard, Gordon Sheppard, Claude Fournier, Denys Arcand et Claude Sautet. Elle vient de réaliser son deuxième long métrage *Laura Cadieux la suite*.

Grace et Gloria est la trente-cinquième mise en scène de Denise Filiatrault au théâtre et sa septième au Théâtre du Rideau Vert depuis *Les Fridolinades* de Gratien Gélinas. Denise Filiatrault a signé pour le Rideau Vert quelques traductions et adaptations et a joué à quelques reprises sur notre scène notamment dans *Les Belles-Sœurs* de Michel Tremblay.



GE Capital
Solutions Technologiques
et
IBM

sont heureuses de s'associer au
Théâtre du Rideau Vert

pour la représentation de

GRACE ET GLORIA

de Tom Ziegler

du mardi 9 mai 2000.



GE Capital
Solutions technologiques inc.

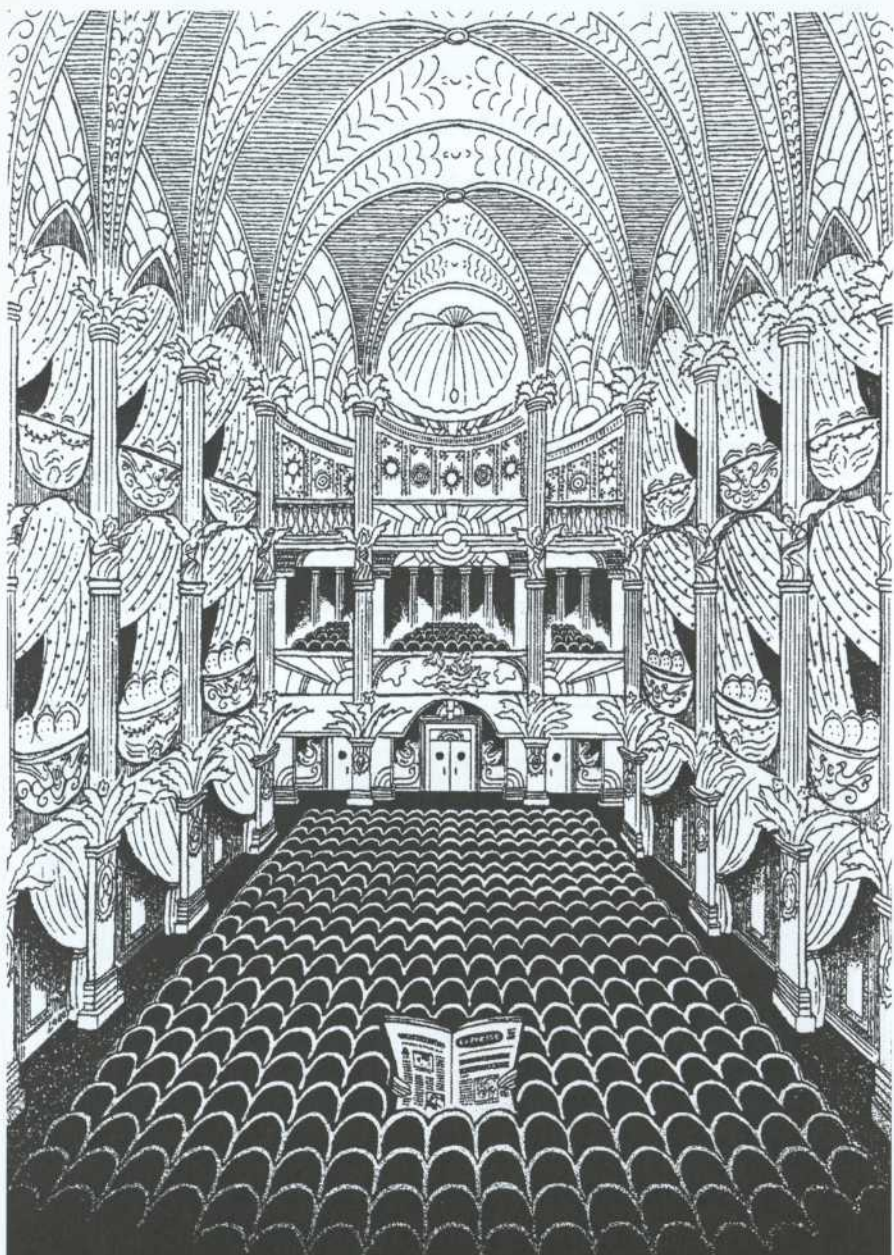
Nous travaillons à votre succès™

www.gecits.com



Partenaire
commercial

www.can.ibm.com



Comme si vous y étiez.

Je pense donc je lis

La Presse

deux pour un le jeudi aux théâtres

Offert par les compagnies membres de
Théâtres Associés



THÉÂTRES ASSOCIÉS

Valable sur le prix régulier.
Au guichet du théâtre à compter de 19h00 le soir même.
Argent comptant seulement. Billets en nombre limité.
Aucune réservation acceptée.
Certaines restrictions s'appliquent.

Service d'atelier-garderie

De nouveau cette année, le Théâtre du Rideau Vert offre aux parents, désireux d'assister à une représentation en matinée (le samedi ou le dimanche), de garder leurs enfants (âgés de 3 à 10 ans), pendant les heures de spectacle, en salle de répétition avec des éducateurs professionnels qui intéresseront les enfants aux différents aspects des arts de la scène : histoire, maquillages, marionnettes, jeux, etc. Une innovation du côté du théâtre professionnel. Les abonnés du Théâtre du Rideau Vert ont droit gratuitement à ce service de garderie. Les spectateurs non abonnés peuvent s'en prévaloir en déboursant cinq dollars par enfant. Sur réservation seulement, au (514) 844-1793.

Une initiative du Théâtre du Rideau Vert avec le partenariat du Conseil des arts de la Communauté urbaine de Montréal (CACUM) et du Conseil régional de développement de l'île de Montréal (CRDIM).

Vacances
AIR PAX
Membre du Groupe
CANADA 3000

Paris - Bruxelles - Londres
Fort Lauderdale - Orlando - St Petersburg
Los Angeles - Toronto - Calgary - Vancouver
Port au Prince - Varadero - Acapulco - Cancun
Puerto Vallarta - Punta Cana - Santo Domingo - Puerto Plata

Forfaits vacances tout inclus
Avion - Hôtel - Auto

Vacances
AIR PAX

Montréal: (514) 856 5711
Sans frais: 1 888 289 6288
Télécopieur: (450) 668 1223
Galileo: T39, Sabre: AP1,
Revnet, Worldspan



Photo : Monic Richard

Viola Léger

La comédienne Viola Léger a su propager un souffle de vie à la dramaturgie acadienne par son interprétation originale de plusieurs personnages dont le plus célèbre est celui de *La Sagouine* d'Antonine Maillet; elle a plus de mille cinq cents représentations à son crédit. Il y a deux ans, elle fait une autre rencontre mémorable avec le personnage de Grace dans la pièce de Tom Ziegler *Grace et Gloria*.

Viola Léger a joué dans quelque vingt-cinq productions théâtrales, tant en français qu'en anglais, des œuvres d'Antonine Maillet, Michel Tremblay, Tennessee Williams, Garcia Lorca, Anne Legault, Michel Garneau etc... Elle vient de jouer, aux côtés de Douglas Campbell, la pièce *Gin Game* au Centaur Theater. Elle a aussi fait du cinéma et de la télévision. Actuellement, elle est Gabrielle Lévesque dans *Bouscotte*.

Depuis quelques années, l'été venu, on retrouve Viola Léger ancrée au Pays de La Sagouine à Bouctouche pour le plus grand bonheur des visiteurs.



Photo : Monic Richard

Linda Sorgini

Très présente sur les scènes théâtrales, Linda Sorgini s'est retrouvée au cœur d'une quarantaine de productions théâtrales dont celle du *Malade imaginaire* de Molière présentée sur notre scène. Elle fut de *La Serva amorosa* au Théâtre du Nouveau Monde et de *Lips Together, Teeth Apart* au Centre des arts Saidye Bronfman. Elle a créé au Théâtre du Rideau Vert le rôle de Gloria, l'a joué en tournée au Québec et dans les Maritimes, et a été Glorie, pour le Centre des arts Saidye Bronfman.

Au cinéma et à la télévision, elle joua dans une vingtaine d'œuvres marquantes au cours des dernières années. Son dernier film fut *Le Cœur au poing* de Charles Binamé.

théâtre
du rideau
vert



GRACE ET GLORIA

Tom Ziegler

Traduction : *Michel Tremblay*

Mise en scène : *Denise Filiatrault*

Grace *Viola Léger*

Gloria *Linda Sorgini*

Assistance à la mise en scène et régie : *Carole Caouette*

Décor : *Guy Neveu*

Costumes : *Anne Duceppe*

Éclairages : *Michel Beaulieu*

Conception sonore : *Larsen Lupin*

Accessoires : *Jean-Marie Guay*

Il y aura un entracte de vingt minutes

Spectacle présenté en
collaboration avec



**BANQUE
NATIONALE**

Cette pièce a été créée à New York, au Laura Pels Theatre at the Roundabout.

Elle a été présentée en tournée au Québec, dans les Maritimes ainsi qu'au Saidye Bronfman, et sera jouée au Centre national des Arts en mai et juin prochain.

Spectacle commandité par :

DMR pour la semaine du 2 mai

GE Capital et **IBM** pour la semaine du 9 mai

Spexel pour la semaine du 16 mai

Bell pour la soirée du 3 mai

Omni pour la soirée du 17 mai

L'impression de ce document est une commandite de



Pratt & Whitney Canada

Une société de United Technologies

ÉQUIPE DE PRODUCTION

Directrice de production **Anne Plamondon**
Directeur technique **Louis Sarraillon**

COSTUMES

Direction **Anne Duceppe**
Assistant **Daniel Fortin**

Maquillages **François Cyr**
Perruques **Rachel Tremblay**

Accessoires **Atelier Jean-Marie Guay**
Direction **Jean-Marie Guay**
Assistants **René Brisebois**
Martin Fontaine
Mario Payeur

Construction et
peinture du décor **Productions**
Yves Nicol inc.

Supervision de
la construction **Martin Roberge**

Supervision de
la peinture **Jean Dufresne**

Transport du décor **Raymond Tremblay**

ÉQUIPE DE SCÈNE

Chef éclairagiste **Louis Sarraillon**
Machiniste **Claude Barsetti**
Sonorisateur **Érick Rioux**
Habilleuse **Rolande Méryneau**

PUBLICITÉ

Conception graphique **Publicis.BCP**
Photographe de
production **Pierre Desjardins**
Photographe
de l'affiche **Yannick Déry**
Imprimeur **Larichelière Design et
Communication inc.**

PROGRAMME DE SOIRÉE

Graphisme **Agence Braque inc.**
Impression **Larichelière Design et
Communication inc.**

Relations de presse **Luc Tremblay**

Appareils d'écoute disponibles sur réservation aux guichets du théâtre.



théâtre
du rideau
vert



20 ANS

◆ **Larichelière Design et Communication inc.**
Service d'imprimerie en tout genre

1463, rue Préfontaine

Montréal, Québec

H1W 2N6

T. (514) 521-2991

F. (514) 521-9080

Graphisme

Rapport annuel

Brochure

Autocollant

Épinglette

La chatte sur un toit brûlant

de Tennessee Williams mise en scène de Fernand Rainville

Maude Guérin Normand D'Amour
Michel Dumont Rita Lafontaine

DUCEPPE

DU 5 AVRIL AU 13 MAI 2000 RÉSERVATIONS: (514) 842-2112 (514) 790-124



La société d'affichage Omni
vous souhaite une
bonne soirée.

Omni

*Depuis 1948 MAYFAIR
est fier de s'associer au dynamisme
culturel des Québécois.*

*Nous vous souhaitons
une agréable soirée en compagnie
des artistes du*

THÉÂTRE DU RIDEAU VERT

MAYFAIR

CHAUSSURES EXCLUSIVES POUR DAMES

PLACE VILLE-MARIE, CARREFOUR LAVAL
PROMENADE SAINT-BRUNO
PLACE SAINTE-FOY (QUÉBEC)
PLACE DU ROYAUME (CHICOUTIMI)

*Une autre saison de théâtre
remplie d'émotions.*



BRAVO!

LA FABRIQUE
D'IMAGES

**Groupe image Buzz salue la créativité
des artistes et artisans
du Théâtre du Rideau Vert**



B U Z Z

POSTPRODUCTION • EFFETS VISUELS • INFOGRAPHIE 2D ET 3D • ANIMATION



SONART

SONART PRODUCTIONS

CREATION SONORE

ENREGISTREMENT

MIXAGE

136 A St-Paul Est
Montréal, Qc. H2Y 1G6
Tél.: (514) 876-0558
Fax: (514) 876-4188

Du théâtre, on en mange



*La première agence de publicité québécoise est fière d'appuyer
le plus vieux théâtre professionnel du pays.*

PUBLICIS · BCP

413, rue Saint-Jacques, 9^e étage, Montréal (Québec) H2Y 1N9 © (514) 285-1414



Aux spectateurs malentendants



Afin d'assister dans les meilleures conditions à ses spectacles, le Théâtre du Rideau Vert offrira, à compter de la saison prochaine, aux personnes malentendantes un nouveau système d'écoute qui leur permettra de régler sur la fréquence radio 91.9 FM leur baladeur personnel.



On est fier
de faire partie
du décor.

Raymond Chabot Grant Thornton 

LA FORCE DU CONSEIL

Membre du réseau Grant Thornton International

Vézina, Dufault

Assurances et services financiers

Vézina, Dufault inc.

Assurances générales

Vézina, Dufault et associés inc.

Assurances collectives

4374, Pierre-de-Coubertin, bureau 220, Montréal (Québec) H1V 1A6

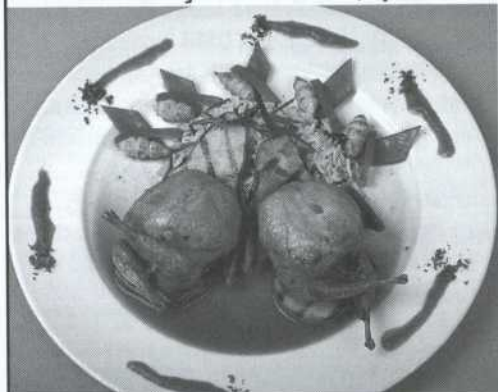
Télécopie: (514) 253-4453, Téléphone: (514) 253-5221

Pour bien manger avant et après le *théâtre* !

Le Persil Fou

*Ouvert
tous les soirs !*

Cuisine française créative (...poissons, gibier,...) et pâtes fraîches !



Spécial théâtre « 3 services » (incluant dessert) à partir de 13,95 \$ (mar. au ven.)

Menu dégustation « 4 services » tous les soirs « faites-vous plaisir ! »

R.S.V.P. : (514) 284-3130

4669, rue St-Denis, Mtlde très belles critiques...



Saeco®

machine à café

8145, boul. St-Laurent

Montréal, Qc

H2P 2M1

tél. 514-385-5551

fax 514-385-5585

GALERIE BERNARD

90, av Laurier Ouest, Montréal (Qc), H2T 2N4 – 514-277-0770
du mardi au vendredi de 11h00 à 17h30, samedi de midi à 17h00

Galerie d'art contemporain qui offre une gamme de services visant à sauvegarder les intérêts de l'art et de la culture. La Galerie assiste et conseille les collectionneurs sur l'orientation d'une collection d'œuvres d'art.

Exposition – Expertise – Évaluation – Succession

**Le Théâtre du Rideau Vert
remercie pour leur
appui financier**



La Fondation du Théâtre du Rideau Vert remercie pour leur soutien financier aux activités du Théâtre ses partenaires et ses donateurs :

**Air Pax, Les Arts du Maurier, Bell Canada,
Banque Laurentienne, Banque Nationale,
GE Capital, Groupe image Buzz,
Groupe conseil DMR inc.,
La Fabrique d'images, Hydro-Québec,
IBM Canada, Marché des capitaux Scotia,
Microsoft, Le Mouvement des caisses Desjardins,
Power Corporation, La Presse,
Pratt & Whitney Canada, Publicis.BCP,
Sonart Productions, La Société d'affichage Omni,
La Société des alcools du Québec (SAQ),
Spixel, Téléglobe inc., TVA**

Le Théâtre du Rideau Vert est membre de :



SPEXEL *est fière d'apporter
son appui au
Théâtre du Rideau Vert*

Papiers fins, de spécialité et de sécurité

Tél.: 1-888-2SPEXEL Service à la clientèle



Fondatrices : Yvette Brind'Amour et Mercedes Palomino

DIRECTION DU THÉÂTRE
DU RIDEAU VERT

Mercedes Palomino
directrice générale
Serge Turgeon
directeur général adjoint
Guillermo de Andrea
directeur artistique

COMMUNICATIONS ET
AFFAIRES CORPORATIVES
Luc Tremblay : directeur
des communications
et de la planification stratégique
Johanne Daoust : directrice
des affaires corporatives et des
relations avec les partenaires

PERSONNEL ADMINISTRATIF

Francette Sorignet : secrétaire
de direction
Hélène Ben Messaoud : secrétaire,
responsable des abonnements
Danielle Gagnon Dufour :
secrétaire-réceptionniste
Caroline Mayrand : secrétaire
Stéphanie Turgeon : abonnements

COMPTABILITÉ

Gabriel Groulx, c.a. : vérificateur
Associé de Raymond Chabot Grant
Thornton, comptables agréés
Yolande Maillet : chef comptable
Francine Laurin : secrétaire comptable

Me Guy Gagnon, c.r. : conseiller
juridique, Associé, Fasken Martineau
DuMoulin, avocats

ÉQUIPE DU THÉÂTRE DU RIDEAU VERT

Anne Plamondon : directrice
de production
Louis Sarraillon : directeur technique
Claude Barsetti : machiniste
Erick Rioux : sonorisateur
Rolande Mériteau : habilleuse

Claude Laberge :
responsable de la billetterie
Marcel Girard :
responsable de l'accueil

Personnel de la billetterie :
**Catherine Beaulieu, Christine
Bilodeau, Gratielle Brouillet,
Adeline Gendron, Brigitte Ménard.**

Ouvriers : **Mélanie Alain, Catherine
Beaulieu, Véronique Boissonneault,
Myriam Chapdelaine-Daoust,
Véronique Duc, Marie Frankland,
Sophie Guimard, David Lauzon,
Ariane Maurice, Nicolas Mathieu,
Sophie Morinville, Julie Racine,
Mylène Racine, Marie-Aube
St-Amant Duplessis, Marianne
Sylvestre, Sonia Therrien.**

Stéphanie Turgeon : responsable
de la garderie
Karina Crespo : éducatrice

Jean-Paul Renaud : responsable
entretien et bar.
**Martin Renaud, Marc-Olivier
Julien-Germain** : bar.

CONSEIL D'ADMINISTRATION
DU THÉÂTRE DU RIDEAU VERT
Mercedes Palomino : présidente
Présidente-fondatrice et directrice
générale, Théâtre du Rideau Vert
Antoine Maillet : vice-présidente
Écrivain
Guillermo de Andrea : vice-président
Directeur artistique, Théâtre du
Rideau Vert
Serge Turgeon : vice-président
Directeur général adjoint, Théâtre
du Rideau Vert
Guy Gagnon : secrétaire-trésorier
Associé, Fasken Martineau DuMoulin,
avocats

Administrateurs et administratrices :
Lise Bergevin
Directrice générale, Leméac Éditeur
Marthe Brind'Amour Mount

Pierre Desroches
Président et chef de la direction,
Trust Général du Canada

Ghislaine Larocque
Directrice principale, service à la
clientèle, Hydro-Québec

Yves Masson
Associé principal, Saine Marketing

FONDATION DU
THÉÂTRE DU RIDEAU VERT

PATRONS D'HONNEUR
André Bérard
Président du Conseil et chef de la
direction, Banque Nationale du Canada

Andrée S. Bourassa
Honorable Claude Castonguay

Jean De Grandpré
Administrateur fondateur et
Président Émérite du Conseil BCE inc.

Maureen Forrester
Honorable Alan B. Gold
Conseil principal, Goodman,
Phillips & Vineberg

Yves Gougoux
Président et chef de la direction,
Publicis BCP Itée

Pierre Juneau
Professeur invité, département
de communication
Université de Montréal

Guy St-Germain
Président, Placements Laugerma inc.

Guy St-Pierre
Président du Conseil,
Groupe SNC Lavalin inc.

CONSEIL D'ADMINISTRATION
Henri Audet : président honoraire
Président Émérite et administrateur
de Cogeco inc.

Antoine Maillet : présidente
de la corporation et du Conseil
Écrivain

Pierre Desroches : vice-président
Président et chef de la direction,
Trust Général du Canada

Yves Masson : vice-président,
Associé principal, Saine Marketing

Serge Turgeon : vice-président
Directeur général adjoint,
Théâtre du Rideau Vert

Mercedes Palomino : trésorière
Présidente-fondatrice et directrice
générale, Théâtre du Rideau Vert

Guy Gagnon, c.r. : secrétaire
Associé, Fasken Martineau DuMoulin,
avocats

Administrateurs et administratrices :
Pierre-L. Baribeau
Associé, Lavery, de Billy, avocats

Odette Dick
Présidente, Placements J. Paul Dick inc.

Carole Gagliardi
Éditeur, Corriere Italiano

Pauline Leduc
Conseillère en placements
Lévesque Beaubien Geoffrion

Maurice Myrand
Président du Conseil, Cogeco inc.

Dr Naguib Scaff
Président, Greiche & Scaff optométristes

Me Michel Sylvestre
Associé, Ogilvy Renault

Gérard Veilleux
Président, Power Corporation

Johanne Daoust : Directrice,
événements et commandites
Présidente, Commandite-Conseil J.D. inc.

Côté COUR côté humain

Maudite Machine

Abla Farhoud

Mise en scène : Louise Laprade

Du 22 août au 16 septembre 2000

Qui a peur de Virginia Woolf ?

Edward Albee

Traduction : Michel Tremblay

Mise en scène : Martin Faucher

Du 26 septembre au 21 octobre 2000

L'Heureux Stratagème

Marivaux

Mise en scène : François Barbeau

Du 7 novembre au 2 décembre 2000

EN REPRISE

Avec le temps, cent ans de chansons

Conception et mise en scène : Louise Forestier

Du 12 décembre au 6 janvier 2001

Intérieur

En collaboration avec le **théâtre uju**

Maurice Maeterlinck

Mise en scène : Denis Marleau

Du 23 janvier au 17 février 2001

Venecia

Jorge Accame

Traduction : André Melançon

Mise en scène : Guillermo de Andrea

Du 6 au 31 mars 2001

Les Fourberies de Scapin

Molière

Mise en scène : Jean-Louis Benoit

Du 17 avril au 12 mai 2001

La Chambre bleue

David Hare

Traduction : Serge Denoncourt et Maryse Warda

Mise en scène : Serge Denoncourt

Du 22 mai au 16 juin 2001

Saison 2000-2001

Abonnez-vous 845-0267

 **Hydro Québec**
partenaire de saison

**théâtre
du rideau
vert**



PRO THE RIV 2000.04.25x