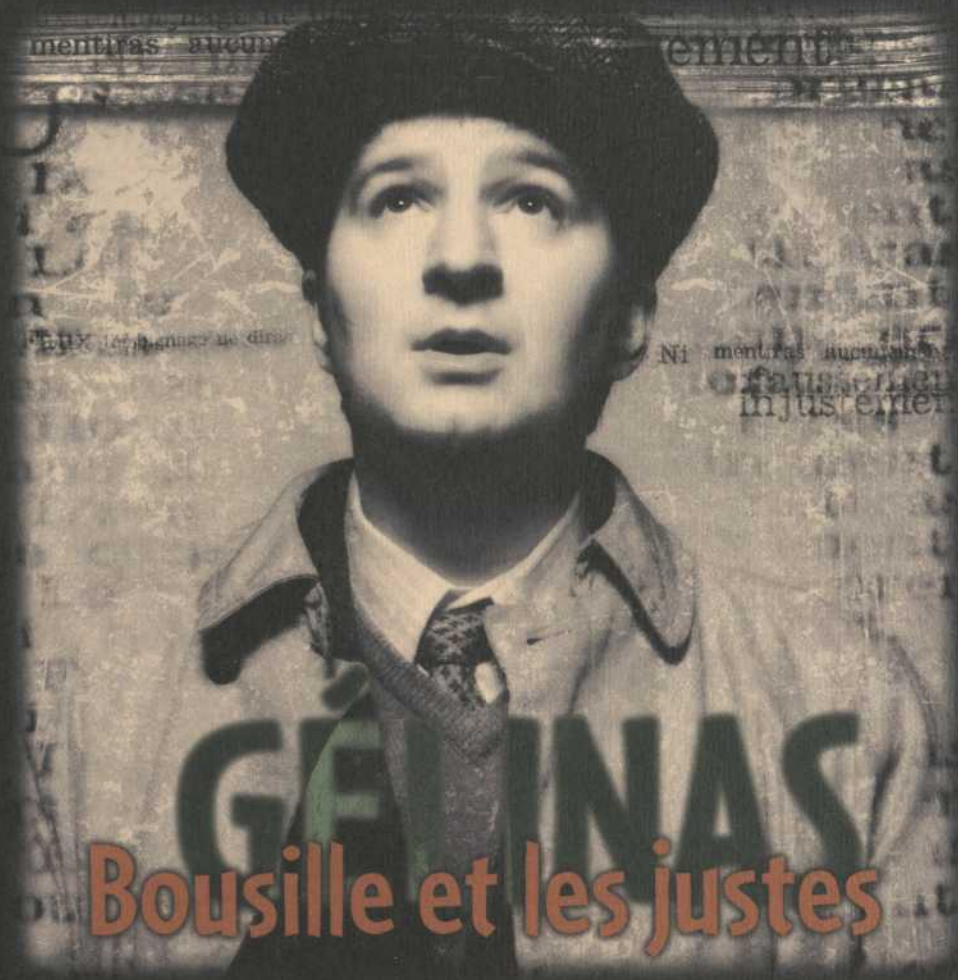


PROGRAMME

THÉÂTRE DU RIDEAU VERT

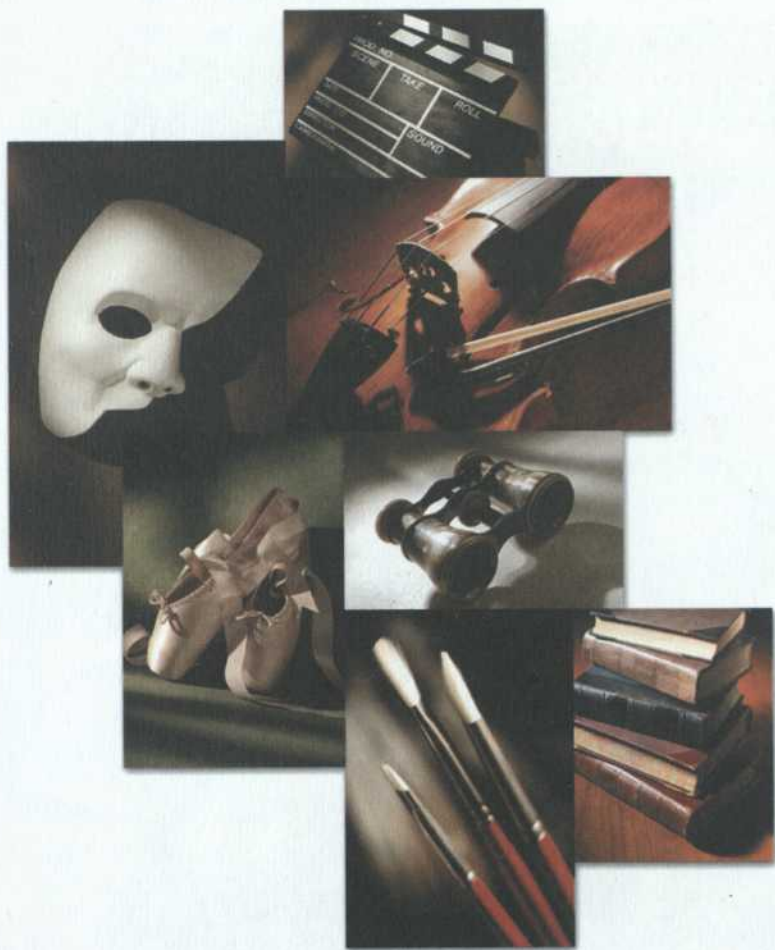


DU 9 NOVEMBRE AU 4 DÉCEMBRE 1999
Mise en scène : Micheline Lanctôt.

Revue Théâtre. Volume 51, No 3, saison 1999-2000


théâtre
du rideau
vert

*Plus près de ce qui
vous tient à cœur*



**BANQUE
LAURENTIENNE**



Polyvalence

La Comédie-française dont le budget annuel est de l'ordre de quarante-cinq millions de dollars (canadiens) est subventionnée par les fonds publics à soixante-dix pour cent, le reste devant être assumé par le guichet et certaines activités parallèles. C'est le premier théâtre national de France.

Le *Théâtre du Rideau Vert*, le doyen des théâtres professionnels au Canada, faut-il le rappeler, est subventionné à quarante pour cent par les trois niveaux de gouvernements. Un autre quarante pour cent devant être assumé par le guichet, et le dernier vingt pour cent par nos activités parallèles, nos recherches de commandites et les diverses campagnes de financement de la Fondation du Théâtre.

Tout cela est très fragile, vous vous en doutez bien. Et il ne fait aucun doute que l'apport du secteur privé est pour nous essentiel. Oui, et je ne crains pas de le dire, nous tentons d'établir des partenariats durables avec certaines sociétés, comme nous devons voir au développement d'une planification stratégique. Des mots qu'on retrouve souvent dans la bouche du monde des affaires, mais qui doivent se retrouver aussi dans notre façon de faire pour autant, et nous serons toujours formels là-dessus, que ces choix stratégiques et ces partenariats n'interfèrent aucunement sur nos choix artistiques, qu'il s'agisse des pièces que nous jouerons, des concepteurs ou des comédiens que nous engagerons. Rien ne viendra jamais fausser ou influencer nos choix artistiques.

Et jamais jusqu'à maintenant, il ne nous a été demandé de le faire. C'est tout à l'honneur de nos commanditaires et de tous ceux qui supportent la raison d'être de notre Théâtre.

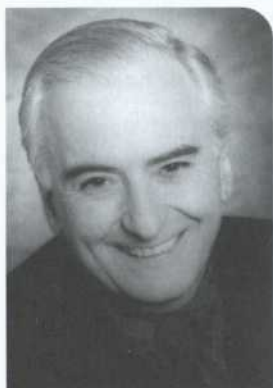
Les activités parallèles à notre saison théâtrale doivent aussi apporter de l'eau au moulin pour nous permettre des productions plus audacieuses et souvent plus coûteuses. Ainsi en va-t-il de nos **tournées** au Québec et hors Québec amorcées il y a deux ans. Et ainsi en va-t-il de l'utilisation de notre salle les soirs ou les semaines de relâche. Voilà pourquoi vous trouvez au menu de notre saison **les lundis du Rideau Vert**, et parmi ceux-là **les lundis classiques du Rideau Vert** dont je ne suis pas peu fière et dont nous avons confié la direction artistique à Francine Chabot, bien connue des mélomanes. Ces **lundis classiques**, nous les voulons accessibles à tous, au moindre coût pour le public. Qui plus est, ces concerts montrent bien la polyvalence de notre salle qui demeure l'une des plus belles du pays.

Voilà qui explique toutes ces activités que vous trouvez au Rideau Vert, cette année, et qui ne font que témoigner du dynamisme et de la vitalité d'un théâtre qui affiche fièrement plus de cinquante ans d'existence.

Mercedes Palomino

Présidente-fondatrice et toute l'équipe du Rideau Vert

La société change, l'homme très peu.



Cette année, le Théâtre du Rideau Vert donne la parole aux auteurs qui ont représenté, au cours du siècle qui s'achève, de nouveaux courants de pensée et qui ont su créer, par leur profond désir de changement, de nouvelles formes théâtrales.

Gratien Gélinas fut un maître-ouvrier du théâtre québécois. Si ce théâtre vole aujourd'hui de ses propres ailes, c'est qu'il a ouvert la voie aux Marcel Dubé, Michel Tremblay, Normand Chaurette, Michel-Marc Bouchard et à tant d'autres auteurs de chez nous à qui il a aussi tracé le chemin.

Gélinas, on ne le répètera jamais assez, a été le précurseur d'un théâtre national auquel il croyait fermement. Ne disait-il pas : « Travaille pour les tiens, tu n'auras pas perdu ta vie. Écris pour l'homme de ton pays, de ta ville et de ta rue. Car si tu écris pour lui, il viendra, cet homme de la rue, s'asseoir devant ton œuvre... et les mains posées sur les genoux, il rira et pleurera, et il n'aura point envie de s'en aller car il se verra lui-même et pas un autre, en toi ».

Le créateur de *Fridolin*, après des années de *Revue*s, envisagea un jour d'écrire des pièces. Il s'était donné jusqu'à quarante ans pour le faire. « Avant d'écrire une pièce, disait-il, il faut connaître son métier, son art, ses comédiens et son public. C'est ce que je fais avec mes *Revue*s qui sont à la pièce ce que le périodique est au livre ». Et parmi ses pièces, *Bousille et les justes* que vous verrez ce soir, sa pièce la plus forte sans doute et la plus achevée, une œuvre charnière du théâtre québécois dans laquelle il dénonce pour la première fois l'hypocrisie religieuse de son temps. Ce qui lui fera dire plus tard qu'il y aura toujours des gens qui vivent en désaccord avec leur conscience et avec autrui. La société change, l'homme très peu. La tragi-comédie de Gratien Gélinas dévoile l'absurde destruction de l'homme pour sauver les apparences.

Gratien Gélinas, comme George Bernard Shaw en son temps, avec leur souffle de liberté et d'identité, nous ont tirés vers notre avenir en nous laissant un théâtre foncièrement moderne, jetant encore plus de lumière sur les éternels paradoxes de la condition humaine.

Guillermo de Andrea
Directeur artistique

Homme de ferveur et de doute

GRATIEN GÉLINAS
EST DÉCÉDÉ L'HIVER DERNIER
À L'ÂGE DE 90 ANS.
IL ÉTAIT NÉ À SAINT-TITE,
AU QUÉBEC, EN 1909.

À propos de *Bousille et les justes*,
Gratien Gélinas a dit :

« Quelle que soit la carrière de
Bousille, il m'aura donné une
grande fierté et une grande
humilité à la fois ».

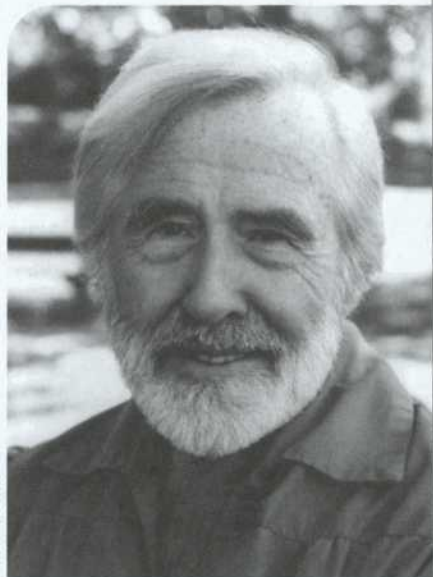


Photo : André Lévesque

Homme de ferveur et de doute, a dit de lui sa petite-fille Anne-Marie Sicotte dans une biographie de son grand-père publiée chez *Québec-Amérique*. Elle parle ainsi de lui : « Personnage unique au destin exceptionnel, Gratien Gélinas est une des figures marquantes de l'histoire des arts de la scène au Québec. À une époque où le théâtre québécois restait encore à inventer, il a créé le personnage de *Fridolin*, jeune garçon frondeur d'un quartier populaire de Montréal qui a attiré les foules pendant dix ans au Monument National. Avec sa pièce *Tit-Coq*, l'histoire d'un enfant illégitime à la recherche d'une identité sociale, Gratien Gélinas a posé le premier jalon d'une dramaturgie nationale.

Son rêve : encourager l'éclosion d'une telle dramaturgie où s'expriment la langue et la culture du peuple. Il y contribue en offrant au public ses propres pièces, telles *Bousille et les justes* et *Hier les enfants dansaient* et en devenant directeur d'un théâtre, la *Comédie Canadienne*, où dramaturges et chansonniers se sont succédés pendant une douzaine d'années.

Mais la génération de la Révolution tranquille en fait une statue antique à déboulonner et Gratien Gélinas ne retrouve le grand amour de sa vie, celui du public, que beaucoup plus tard, alors qu'il est enfin reconnu comme un pionnier, un défricheur.



LES ARTS
du Maurier

**Parrain de 234 organismes culturels à travers
le Canada durant la saison 1999-2000**

Bousille, proche parent de Charlot



Photo : Paul-Emile Roux

Gratien Gélinas a marqué son œuvre de sa forte personnalité. Plus que son écriture, ce sont les personnages qu'il a créés et joués qui portent éternellement, même pour ceux qui ne les auraient pas connus, l'empreinte gémellaire de l'auteur et de l'interprète.

Auteur de verve et de talent, interprète de génie, Gratien Gélinas a su hisser *Fridolin*, *Bousille*, *Tit-Coq* et *Narcisse* au rang des

personnages emblématiques de la dramaturgie québécoise.

Ce n'est pas qu'une petite affaire que de chausser les bottines de Gratien, ni pour le metteur en scène, ni pour l'interprète de *Bousille*. Respecter les principes d'un théâtre réaliste et populaire que défendait avec un zèle qui l'honore l'auteur, le directeur de théâtre, le metteur en scène et l'acteur que fut Gélinas, oublier ses didascalies, assumer la complexité des registres, de la farce à la tragédie, et repenser la pièce avec le souci d'en faire valoir à la fois le contexte historique et l'actualité, voilà pour la mise en scène.

Quant à Benoît Brière, il fallait une bonne dose de courage et d'humilité pour reprendre à son compte ce personnage si fortement marqué par son créateur, et le faire sien avec le talent qu'on lui connaît.

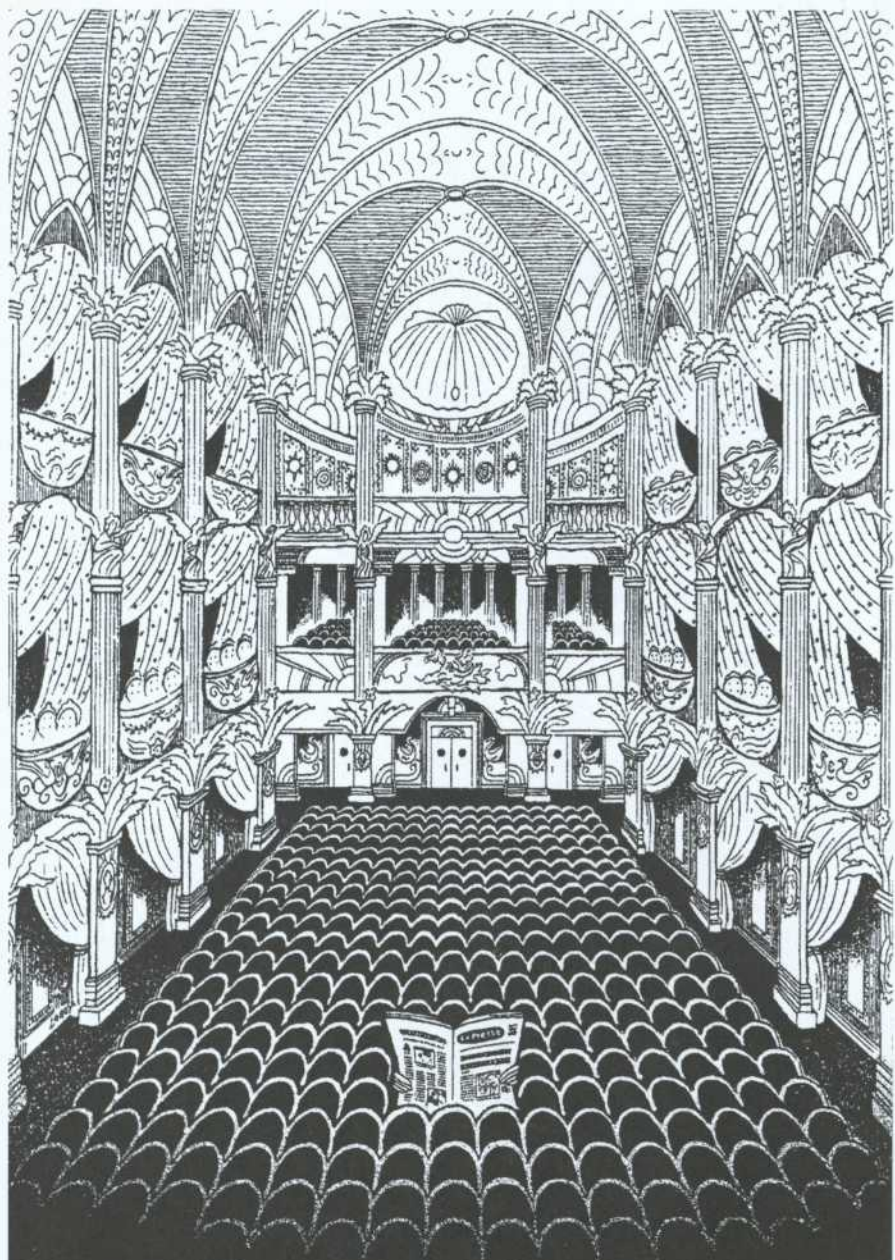
Ce *Bousille* proche parent de *Charlot*, à la fois comique, pathétique et tragique, nous remue encore le fond de l'âme plus de quarante ans après sa création. C'est un Immortel. Il transcende à la fois son époque et son créateur. Son combat avec les justes, plus qu'une mentalité ou un certain air du temps, dénonce avec vigueur les travers ataviques de l'être humain.

Plus que la Grande Noirceur, plus que l'atmosphère viciée du duplessisme, au-delà de l'étroitesse d'esprit d'une société dominée par un clergé à la vue courte et aux visées étriquées, c'est à l'hypocrisie, à la bigoterie, à l'arrivisme, à la bêtise, à l'ignorance, à la lâcheté, à l'abus de pouvoir que *Bousille* se trouve confronté, comme s'il dût apprendre à ses dépens un Décalogue à l'envers, à l'antithèse des dix commandements qu'il vénère avec zèle et innocence.

Le choc sera trop brutal pour le benêt timide et sans défense. De demeuré pathétique, il deviendra Agneau pascal immolé sur l'autel des qu'en-dira-t-on.

Une métamorphose que Gratien Gélinas a su décrire avec une grande justesse de ton, et que Benoît Brière interprète avec brio et sensibilité, soutenu par des justes au talent éclatant.

Micheline Lanctôt
Metteur en scène



Comme si vous y étiez.

Je pense donc je lis

La Presse



GE Capital
Solutions Technologiques
et
Microsoft

sont heureuses de s'associer au
Théâtre du Rideau Vert

pour la représentation de
Bousille et les justes
de Gratién Gélinas
du mardi 23 novembre 1999.



GE Capital
Solutions technologiques inc.

Nous travaillons à votre succès™

www.gecits.com

Microsoft®

www.microsoft.com



**On fait partie
des meubles !**



FOURNITURES DE BUREAU
DENIS

LES **VRAIS** EXPERTS DU BUREAU

✕ Laval ✕ Brossard ✕ St-Jérôme

Aussi à : Québec • Trois-Rivières • Ottawa • Bientôt à Ville d'Anjou

mem

Bousille et les

Gratien

GÉLINAS

Benoît Brière



Photo : Michel Pilon

Charles Imbeau



Photo : Céline Lalonde

Stefan Perreault



Marie Charlebois



Photo : André Panneton

Nicole Leblanc



Photo : Monic Richard

Diane Langlois



Photo : André Panneton

Marc Grégoire



Vincent Giroux



Marie-Chantal Perron



d é c e m b r e 1 9 9 9

théâtre
du rideau
vert



Spectacle présenté en
collaboration avec



BANQUE
LAURENTIENNE

justes

Mise en scène : *Micheline Lanctôt*

Les personnages (*par ordre d'entrée en scène*) :

Blaise Belzile, dit Bousille.....	Benoît Brière
Phil Vezeau.....	Charles Imbeau
Henri Grenon.....	Stefan Perreault
Aurore Vezeau.....	Marie Charlebois
La mère.....	Nicole Leblanc
Noëlla Grenon.....	Diane Langlois
L'avocat.....	Marc Grégoire
Le frère Nolasque.....	Vincent Giroux
Colette Marcoux.....	Marie-Chantal Perron

Assistance à la mise en scène et régie : *Roxanne Henry*

Décor : *Claude Goyette*

Costumes : *François Barbeau*

Éclairages : *Stéphane Mongeau*

Bande sonore : *La Griffes sonore*

Accessoires : *Jean-Marie Guay*

Il y aura un entracte de vingt minutes

Spectacle commandité par :

Les Arts du Maurier pour les matinées

Spexel pour la semaine du 9 novembre

Fournitures de bureau Denis pour la semaine du 16 novembre

DMR pour la semaine du 30 novembre

Bell pour la soirée du 17 novembre

GE Capital et Microsoft pour la soirée du 23 novembre

L'impression de ce document est une commandite de



Pratt & Whitney Canada

Une société de United Technologies

ÉQUIPE DE PRODUCTION

Directrice de production **Anne Plamondon**
Directeur technique **Louis Sarraillon**

COSTUMES

Direction **François Barbeau**
Assistante **Valérie Lévesque**
Coupe **Christine Neuss,**
Julio Méjia

Couture **Charlotte Veillette,**
Polyne Noël,
Julie Sauriol,
Liane Gagnon

Maquillages **François Cyr**

Accessoires **Atelier Jean-Marie-Guay**
Direction **Jean-Marie Guay**
Assistant **Mario Payeur**

Construction du décor **Productions**
Yves Nicol inc.
Chargé de projet **Benoît Frenière**
Chef d'atelier **Gérard Dostie**
Soudeur **René Ross**
Peinture du décor **Jean Dufresne**

ÉQUIPE DE SCÈNE

Chef éclairagiste **Louis Sarraillon**
Machiniste **Claude Barsetti**
Sonorisateur **Erick Rioux**
Habilleuse **Rolande Mérineau**

PUBLICITÉ

Conception graphique **Publicis.BCP**
Photographe de production **Pierre Desjardins**
Photographe de l'affiche **Jean-François Gratton**
Imprimeurs **Larichelière Design et**
Communication inc.

PROGRAMME DE SOIRÉE

Graphisme **Totem Communications**
Impression **Larichelière Design et**
Communication inc.

Relations de presse **Luc Tremblay**

théâtre
du rideau
vert



Appareils d'écoute disponibles sur réservation aux guichets du théâtre.

deux pour un le jeudi aux théâtres

Offert par les compagnies membres de
Théâtres Associés



THÉÂTRES ASSOCIÉS

Valable sur le prix régulier.
Au guichet du théâtre à compter de 19h00 le soir même.
Argent comptant seulement. Billets en nombre limité.
Aucune réservation acceptée.
Certaines restrictions s'appliquent.



◆ **Larichelière Design et Communication inc.**
Service d'imprimerie en tout genre

20 ANS

1463, rue Préfontaine
Montréal, Québec
H1W 2N6
T. (514) 521-2991
F. (514) 521-9080

Graphisme
Rapport annuel
Brochure
Autocollant
Épinglette

Du théâtre, on en mange



*La première agence de publicité québécoise est fière d'appuyer
le plus vieux théâtre professionnel du pays.*

PUBLICIS · BCP

413, rue Saint-Jacques, 9^e étage, Montréal (Québec) H2Y 1N9 © (514) 285-1414

Les Lundis
Classiques
du Rideau Vert

Prochains concerts :

Francis Poulenc
22 novembre 1999, 20h

Mozart et les enfants
6 décembre 1999, 20h

Billet individuel 24 \$

Prix étudiant 12 \$

V • I • R

SPEXEL



théâtre
du rideau
vert



Réservations
(514) 844-1793



La société d'affichage Omni
vous souhaite une
bonne soirée.

Omni

de **Oscar Wilde**
mise en scène et adaptation de **Françoise Faucher**

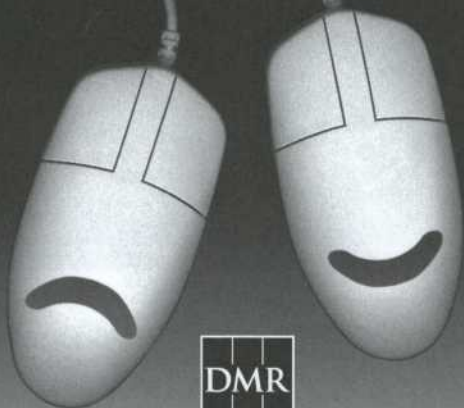
Un mari idéal

mettant en vedette
Yves Jacques Marie-France Lambert Benoît Gouin Sophie Faucher

DUCEPPE

du 27 OCTOBRE au 4 DÉCEMBRE 1999 - RÉSERVATIONS: (514) 842-2112 (514) 790-1245

DMR est fier d'appuyer
le Théâtre du Rideau Vert
et le rayonnement de la culture québécoise.



Une société Amstel

Des gens de résultats

SPEXEL est fière d'apporter

son appui au

Théâtre du Rideau Vert

Papiers fins, de spécialité et de sécurité

Tél.: 1-888-2SPEXEL Service à la clientèle

*Une autre saison de théâtre
remplie d'émotions.*



BRAVO!

LA FABRIQUE
D'IMAGES

**Groupe image Buzz salue la créativité
des artistes et artisans
du Théâtre du Rideau Vert**



B U Z Z

POSTPRODUCTION • EFFETS VISUELS • INFOGRAPHIE 2D ET 3D • ANIMATION



SONART

SONART PRODUCTIONS

CREATION SONORE

ENREGISTREMENT

MIXAGE

136 A St-Paul Est
Montréal, Qc. H2Y 1G6
Tél.: (514) 876-0558
Fax: (514) 876-4188



Coutellerie L'Indissociable inc.
UNIQUE AU PAYS • Depuis 1996

Florian Lopez, propriétaire
25, rue Mont-Royal Est, Montréal (Québec) H2T 1N4
TÉL. : (514) 845-1498 TÉLÉC. : (514) 845-0640



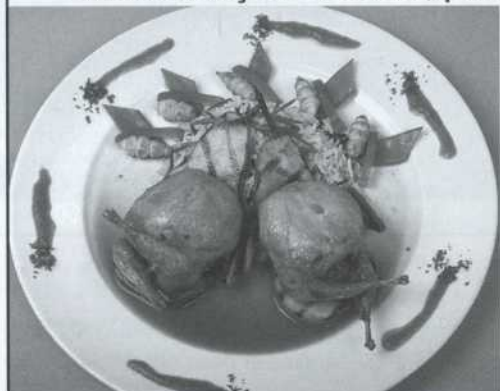
Saeco[®]
machine à café

8145, boul. St-Laurent
Montréal, Qc
H2P 2M1
tel. 514-385-5551
fax 514-385-5585

Pour bien manger avant et après le *théâtre!*

Le Persil Fou

Cuisine française créative, pâtes fraîches et grillades.



Nouveau menu théâtre "3 services" à partir de \$12.95 du lun. au ven.

Menu dégustation "4 services" tous les soirs "faites-vous plaisir!"

Midi: réserver tout le restaurant pour votre groupe, 25 et plus.

R.S.V.P.:(514)284-3130

4669, rue St-Denis Mtlde très belles critiques...

**Le Théâtre du Rideau Vert
remercie pour leur appui financier**



La Fondation du Théâtre du Rideau Vert remercie pour leur soutien financier aux activités du Théâtre ses partenaires et ses donateurs :

**Les Arts du Maurier, Bell Canada,
Banque Laurentienne, Banque Nationale
GE Capital, Groupe image Buzz, Groupe conseil DMR inc.,
La Fabrique d'images, Hydro-Québec,
IBM Canada, Marché des capitaux Scotia, Microsoft,
Le Mouvement des caisses Desjardins,
Power Corporation, La Presse,
Pratt & Whitney Canada, Publicis.BCP,
Sonart Productions, La Société d'affichage Omni,
La Société des alcools du Québec (SAQ),
Spixel, Télélobe inc., TVA**

Le Théâtre du Rideau Vert est membre de :



Vézina, Dufault

Assurances et services financiers

Vézina, Dufault inc.
Assurances générales

Vézina, Dufault et associés inc.
Assurances collectives

4374, Pierre-de-Coubertin, bureau 220, Montréal (Québec) H1V 1A6
Télécopie: (514) 253-4453, Téléphone: (514) 253-5221



On est fier
de faire partie
du décor.

Raymond Chabot Grant Thornton 

LA FORCE DU CONSEIL

Membre du réseau Grant Thornton International

GALERIE BERNARD

90, ave Laurier Ouest, Montréal, Qc. H2T 2N4 - 514-277-0770
du mardi au vendredi de 11h00 à 17h30, samedi de midi à 17h00

Galerie d'art contemporain qui offre une gamme de services visant à sauvegarder les intérêts de l'art et de la culture. La Galerie assiste et conseille les collectionneurs sur l'orientation d'une collection d'auteurs d'art.

Exposition - Expertise - Évaluation - Succession



Fondatrices : Yvette Brind'Amour et Mercedes Palomino

DIRECTION DU THÉÂTRE
DU RIDEAU VERT

Mercedes Palomino

directrice générale

Serge Turgeon

directeur général adjoint

Guillermo de Andrea

directeur artistique

COMMUNICATIONS ET AFFAIRES
CORPORATIVES

Luc Tremblay : directeur

des communications

et de la planification stratégique

Johanne Daoust : directrice

des affaires corporatives et des

relations avec les partenaires

PERSONNEL ADMINISTRATIF

Hélène Ben Messaoud : secrétaire,

responsable des abonnements

Francette Sorignet : responsable

des groupes et des nouveaux publics

Danielle Gagnon Dufour :

secrétaire-réceptionniste

Caroline Mayrand : secrétaire

Stéphanie Turgeon : abonnements

COMPTABILITÉ

Gabriel Groulx, c.a. : vérificateur

Associé de Raymond Chabot Grant

Thornton, comptables agréés

Yolande Maillet : chef comptable

Francine Laurin : secrétaire comptable

Me Guy Gagnon, c.r. : conseiller

juridique, Associé, Martineau Walker,

avocats

ÉQUIPE DU THÉÂTRE DU RIDEAU VERT

Anne Plamondon : directrice

de production

Louis Sarraillon : directeur technique

Claude Barsetti : machiniste

Erick Rioux : sonorisateur

Rolande Méreanu : habilleuse

Claude Laberge : responsable

de la billetterie

Jacques Brunet, Éric Beausnes,

Marcel Girard : responsables de

l'accueil

Personnel de la billetterie :

Catherine Beaulieu, Christine

Bilodeau, Gratielle Brouillet,

Adeline Gendron, Michelle Lamarche,

Brigitte Ménard, Nadine Rebs.

Ouvrières : **Catherine Beaulieu,**

Catherine Charest, Myriam

Chapelaine-Daoust, Véronique Duc,

Marie Frankland, Sophie Guimard,

Ariane Maurice, Carolyne Mayrand,

Sophie Morinville, Julie Racine,

Myliène Racine, Marie-Aube

St-Amant Duplessis, Marianne

Sylvestre, Sonia Therrien,

Stéphanie Turgeon.

Stéphanie Turgeon : responsable

de la garderie

Karina Crespo : technicienne

Jean-Paul Renaud : responsable

entretien et bar

Martin Renaud, Marc-Olivier

Julien-Germain : bar.

CONSEIL D'ADMINISTRATION
DU THÉÂTRE DU RIDEAU VERT

Mercedes Palomino : présidente

Présidente-fondatrice et directrice

générale, Théâtre du Rideau Vert

Antonine Maillet : vice-présidente

Écrivain

Guillermo de Andrea : vice-président

Directeur artistique, Théâtre du

Rideau Vert

Serge Turgeon : vice-président

Directeur général adjoint, Théâtre

du Rideau Vert

Guy Gagnon : secrétaire-trésorier

Associé, Martineau Walker, avocats

Administrateurs et administratrices :

Lise Bacon

Sénateur

Lise Bergevin

Directrice générale, Leméac Éditeur

Marthe Brind'Amour Mount

Pierre R. Desmarais

Fondateur Groupe Pierre Belvédère inc.,

administrateur de sociétés

Pierre Desroches

Président et chef de la direction,

Trust Général du Canada

Ghislaine Larocque

Directrice principale, service à la

clientèle, Hydro-Québec

Yves Masson

Associé principal, Saine Marketing

FONDATION DU
THÉÂTRE DU RIDEAU VERT

PATRONS D'HONNEUR

André Bérard

Président du Conseil et

chef de la direction

Banque Nationale du Canada

Andrée S. Bourassa

Honorable **Claude Castonguay**

Jean De Grandpré

Administrateur fondateur et

Président Émérite du Conseil BCE inc.

Maureen Forrester

Honorable **Alan B. Gold**

Conseil principal, Goodman,

Phillips & Vineberg

Yves Gougoux

Président et chef de la direction,

Publicis BCP Itée

Pierre Juneau

Professeur invité, département

de communication

Université de Montréal

Guy St-Germain

Président, Placements Laugerma inc.

Guy St-Pierre

Président du Conseil,

Groupe SNC Lavain inc.

CONSEIL D'ADMINISTRATION

Henri Audet : président honoraire

Président Émérite et Administrateur

de Cogeco inc.

Antonine Maillet : présidente

de la corporation et du Conseil

Écrivain

Pierre R. Desmarais : vice-président

Fondateur Groupe Pierre Belvédère inc.

Administrateur de sociétés

Pierre Desroches : vice-président

Président et chef de la direction,

Trust Général du Canada

Yves Masson : vice-président,

Associé principal, Saine Marketing

Serge Turgeon : vice-président

Directeur général adjoint,

Théâtre du Rideau Vert

Mercedes Palomino : trésorière

Présidente-fondatrice et directrice

générale, Théâtre du Rideau Vert

Guy Gagnon, c.r. : secrétaire

Associé, Martineau Walker, avocats

Administrateurs et administratrices :

Pierre-L. Baribeau

Associé, Lavery, de Billy, avocats

Odette Dick

Présidente, Placements J. Paul Dick inc.

Carole Gagliardi

Éditeur, Corriere Italiano

Pauline Leduc

Conseillère en placements

Lévesque Beaubien Geoffrion

Maurice Myrand

Président du Conseil, Cogeco inc.

Dr Naguib Scaff

Président, Greiche & Scaff optométristes

Me Michel Sylvestre

Associé, Ogilvy Renault


Johanne Daoust : Directrice,

événements et commandites

Présidente, Commandite-Conseil J.D. inc.

Pour le nouveau millénaire

Du 14 décembre 1999 au 22 janvier 2000

 Hydro
Québec

Rideau

sur le



siècle

Avec le temps

Cent ans de chansons

Conception et mise en scène :
Louise Forestier

Direction musicale et arrangements :
Jean-François Groulx

Avec Louise Forestier, Gabriel Gascon,
Stéphane Brulotte, Kathleen Fortin,
Louis Gagné, Lynda Johnson, Hélène Major

Musiciens :
Jean-François Groulx, Jean-Bertrand Carbou

Saison
1999 • 2000

Réservations : (514) 844-1793

théâtre
du rideau
vert

