

**Vous aimeriez être associé au Théâtre du Rideau Vert d'une autre façon?**

Vous désirez vous distinguer auprès de vos clients?

Le Théâtre du Rideau Vert, le doyen des théâtres professionnels au Canada, vous offre plusieurs moyens de participer à sa vie et à son développement. Offrez une nouvelle vitrine à votre entreprise à titre de commanditaire-partenaire, invitez vos clients au Théâtre en vous procurant des abonnements corporatifs, ou même offrez-leur un cocktail en présence des comédiens, avec des fauteuils VIP de même qu'un service de stationnement à proximité du théâtre réservé exclusivement pour votre soirée. Le Théâtre du Rideau Vert, un nouveau moyen de faire plus et mieux pour votre entreprise et vos clients.

**Vous en voulez encore davantage?**

**La Fondation du Théâtre du Rideau Vert vous permet encore plus!**

La mission de la Fondation: maintenir un lien étroit avec le théâtre pour donner à celui-ci une aide financière supplémentaire et nécessaire. Faites partie du «Réseau des amis» de la Fondation et bénéficiez de privilèges particuliers.

**Comment souscrire à notre Fondation?**

- Par un don personnel ou corporatif pour lequel nous vous émettrons un reçu pour fins fiscales.
- En participant à nos activités *Soirées théâtres* et à notre campagne annuelle de financement.

Communiquez dès maintenant avec nous au (514) 845-0267.

théâtre  
du rideau  
vert

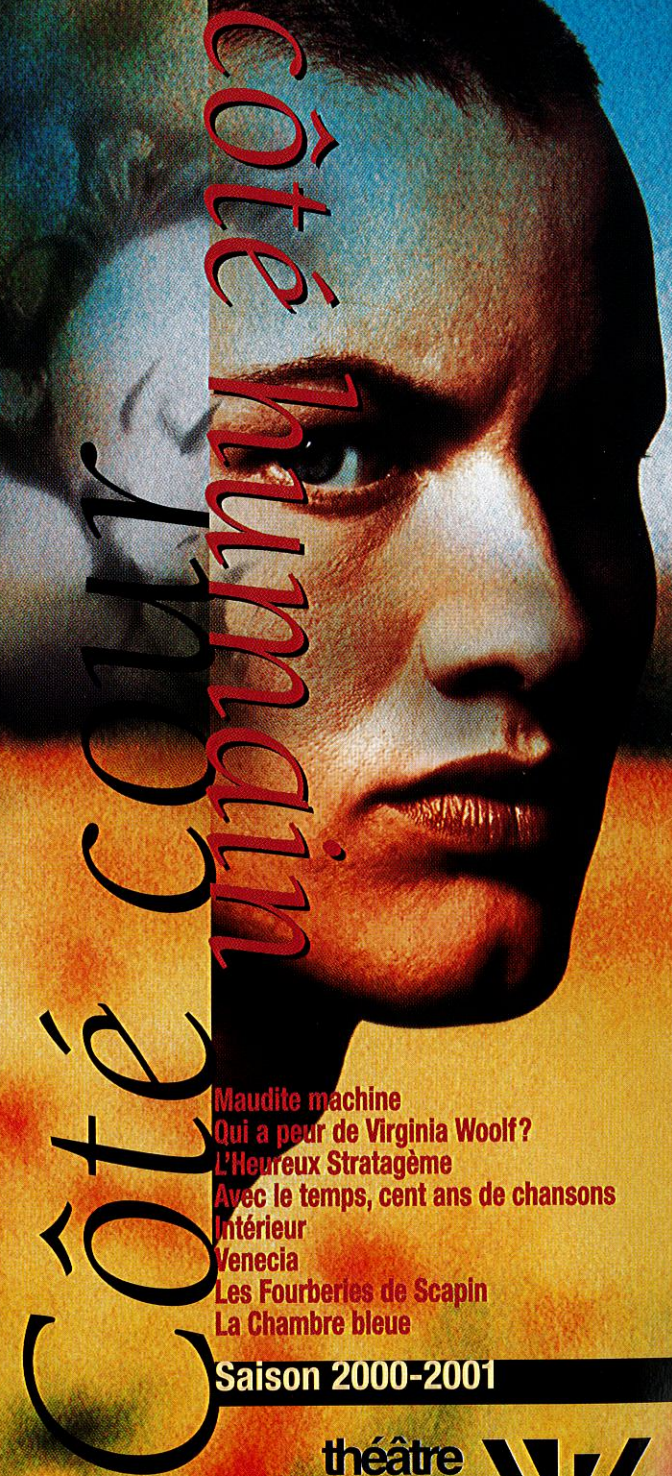


355, rue Gilford, Montréal (Québec) H2T 1M6

tél.: (514) 845-0267 téléc.: (514) 845-0712

courriel: info@rideauvert.qc.ca

Site Internet: www.rideauvert.qc.ca



Côté Cour Maudite machine

**Maudite machine**  
**Qui a peur de Virginia Woolf?**  
**L'Heureux Stratagème**  
**Avec le temps, cent ans de chansons**  
**Intérieur**  
**Venecia**  
**Les Fourberies de Scapin**  
**La Chambre bleue**

**Saison 2000-2001**

Hydro  
Québec  
partenaire de saison

théâtre  
du rideau  
vert



## Pourquoi s'abonner au Rideau Vert

Pour sept nouveaux spectacles  
Pour une saison haute en couleurs  
Pour de l'inédit  
Pour des lundis culturels  
Pour voir la vie dans toutes ses dimensions  
Pour la qualité du rapport scène-salle  
Pour vivre ce théâtre accessible et rayonnant  
Pour célébrer avec nous plus de 50 ans de théâtre

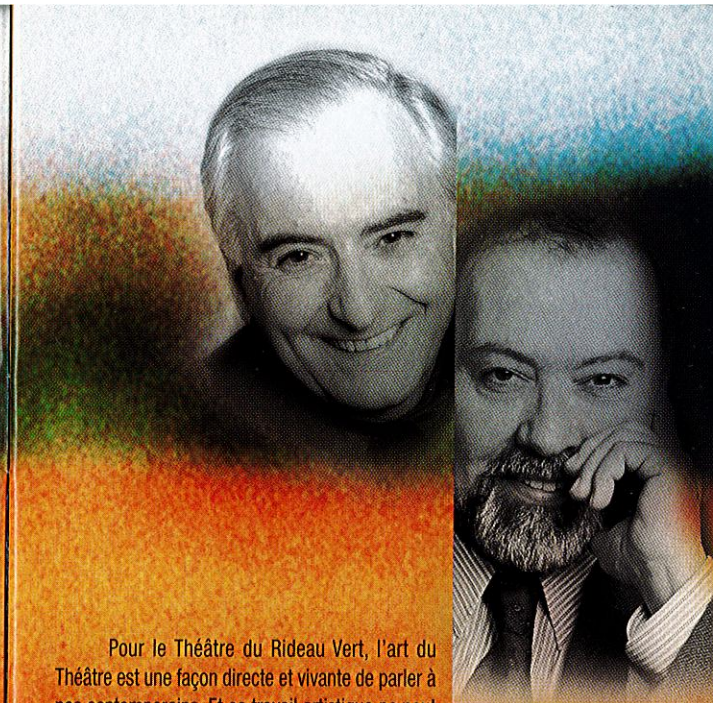


Au total, huit spectacles seront présentés sur la scène du Rideau Vert au cours de la saison 2000-2001. Au cœur de notre saison, cinq nouveaux spectacles auxquels vous pouvez vous abonner, ce que nous appelons la saison « normale ». À ces cinq spectacles, deux autres nouveaux spectacles, mais hors saison, auxquels vous pouvez aussi vous abonner. En jumelant ces sept spectacles, vous aurez une saison vraiment « exceptionnelle ». En plus des sept spectacles, nous reprendrons pour le temps des fêtes notre grand succès de la saison dernière, *Avec le temps, cent ans de chansons*. À nos abonnés de la saison 2000-2001, nous offrirons la possibilité de se procurer à bon compte des billets pour cette reprise.

À tout cela, s'ajouteront d'autres activités : dix *Lundis culturels*, dont cinq seront consacrés à des débats-conférences et cinq autres à des concerts classiques de musique du monde et pour lesquels vous pourrez aussi bénéficier d'abonnements.

Je vous invite à vous joindre au Rideau Vert, à célébrer ensemble plus de 50 ans de théâtre, à vivre une saison haute en couleurs.

Mercedes Palomino, présidente-fondatrice



Pour le Théâtre du Rideau Vert, l'art du Théâtre est une façon directe et vivante de parler à nos contemporains. Et ce travail artistique ne peut se faire qu'en étroite collaboration avec des créateurs et des concepteurs qui savent suggérer pour mieux inventer ou réinventer. D'où la nécessaire contemporanéité de nos productions, d'où la transposition entière de toute œuvre dans la modernité.

C'est ainsi que la saison 2000-2001 nous fera voir la vie dans toutes ses dimensions et de toutes les façons.

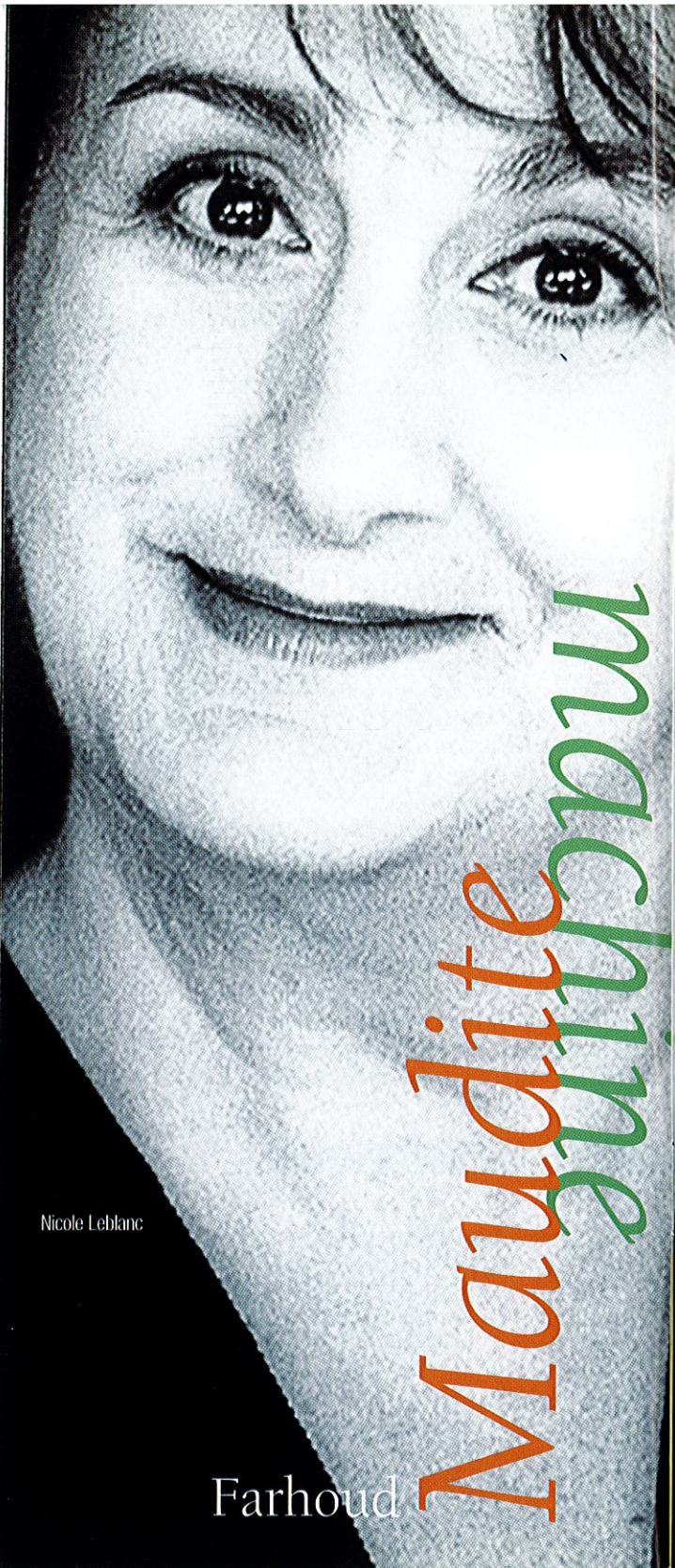
Le choix des œuvres, des créateurs, des metteurs en scène, des concepteurs ou des acteurs ne tient qu'à un mot : transmettre. Transmettre un goût, transmettre un besoin, transmettre une réflexion. Pour mieux intéresser, pour mieux transformer, pour mieux intégrer, donc pour mieux habiter le monde et la société qui est la nôtre. Tout ça finalement pour mieux vivre.

Guillermo de Andrea, directeur artistique

Le lieu même du Théâtre du Rideau Vert, sa salle de 426 places, crée un tel rapport scène-salle qu'il force à faire un gros plan sur l'acteur. Ce qui nous fait dire que le Rideau Vert est d'abord et avant tout un théâtre d'acteurs. C'est là le pivot central de notre démarche qui consiste à mettre le jeu de l'acteur en évidence sans négliger pour autant tous les aspects scéniques du théâtre.

Au Rideau Vert, tout ce qui est produit, présenté et diffusé doit être accessible et rayonnant et tirer le spectateur vers de nouveaux horizons. Véritablement populaire, et s'adressant à tous les publics parce qu'il vise à « accélérer l'humain », le Théâtre du Rideau Vert ose cheminer du questionnement au divertissement.

Serge Turgeon, directeur général adjoint



Nicole Leblanc

Farhoud

# Maudite machine



Louise Laprade



**Du 22 août au 16 septembre 2000**

Mise en scène: **Louise Laprade**

Avec **Nicole Leblanc**

Décor: Richard Lacroix – Costumes: Mérédith Caron

## **MAUDITE MACHINE —** **Abla Farhoud**

C'est une journée extraordinaire dans la vie de la brigadière Sonia Bélanger. On pourrait dire une maudite journée! D'abord, elle a failli se faire écraser et personne pour la remettre sur pied. Pleine de colère, après des heures à l'hôpital, une lettre l'attend: à l'endos, un nom qu'elle reconnaît, un prénom qui réveille en elle ce qui volontairement était endormi...

Va-t-elle ouvrir la lettre? Va-t-elle regarder sa vie en face? Veut-elle la regarder?

*Maudite machine*, c'est la traversée d'une vie, une remontée aux sources, une descente aux enfers. Un voyage initiatique. *Maudite machine* est la dixième pièce de Abla Farhoud dont plusieurs œuvres ont été présentées sur les scènes montréalaises ainsi qu'en France, en Belgique, en Côte-d'Ivoire, au Liban et, en langue anglaise, aux États-Unis et au Canada.

Série normale

Louise Marleau



de Virginia Woolf?  
Qui a peur

Albee

**Du 26 septembre au 21 octobre 2000**

Traduction : **Michel Tremblay**

Mise en scène : **Martin Faucher**

Avec **Louise Marleau, Raymond Cloutier, Pascale Desrochers, François-Étienne Paré.**

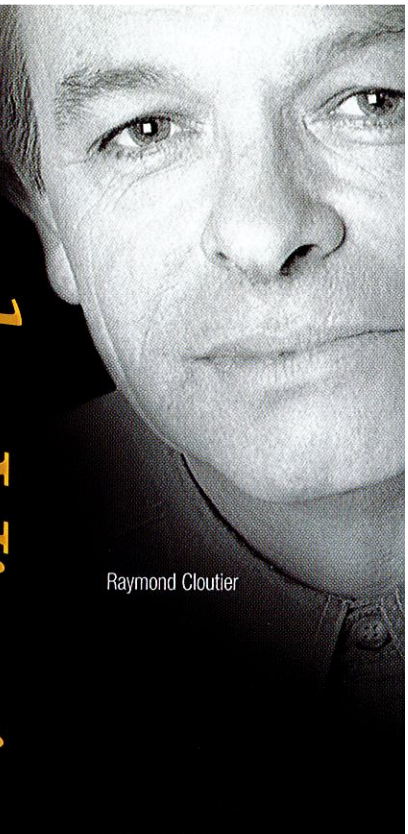
Décor : **David Gaucher** – Costumes : **François Barbeau**

**QUI A PEUR DE VIRGINIA WOOLF? — Edward Albee**

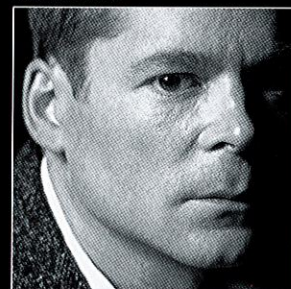
Après une soirée de beuverie particulièrement intense, Martha et George commencent la charge des injures devant leurs jeunes invités, Nick et Honey, qui goûteront rapidement à cet ahurissant «traitement de faveur».

Cœuvre puissante s'enfonçant dans le cul-de-sac de la communication, *Qui a peur de Virginia Woolf ?* est le regard-scalpel d'Edward Albee sur les vices de la société, sur les fantasmes des êtres humains. Couronnée de plusieurs prix, jouée à travers le monde, immortalisée au cinéma, *Qui a peur de Virginia Woolf ?* brosse à coups de répliques coupantes et d'aiguilles de tendresse le portrait de Martha et de George qui, à défaut d'accepter de s'aimer, s'écorchent et s'épluchent à vif. Classique du théâtre américain, *Qui a peur de Virginia Woolf ?* est l'œuvre maîtresse d'Edward Albee, satiriste mordant de la société américaine. L'écrivain et dramaturge Michel Tremblay, qui a laissé des adaptations mémorables d'autres pièces américaines, signe la traduction.

Raymond Cloutier



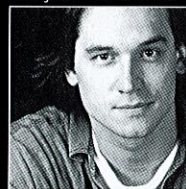
Martin Faucher

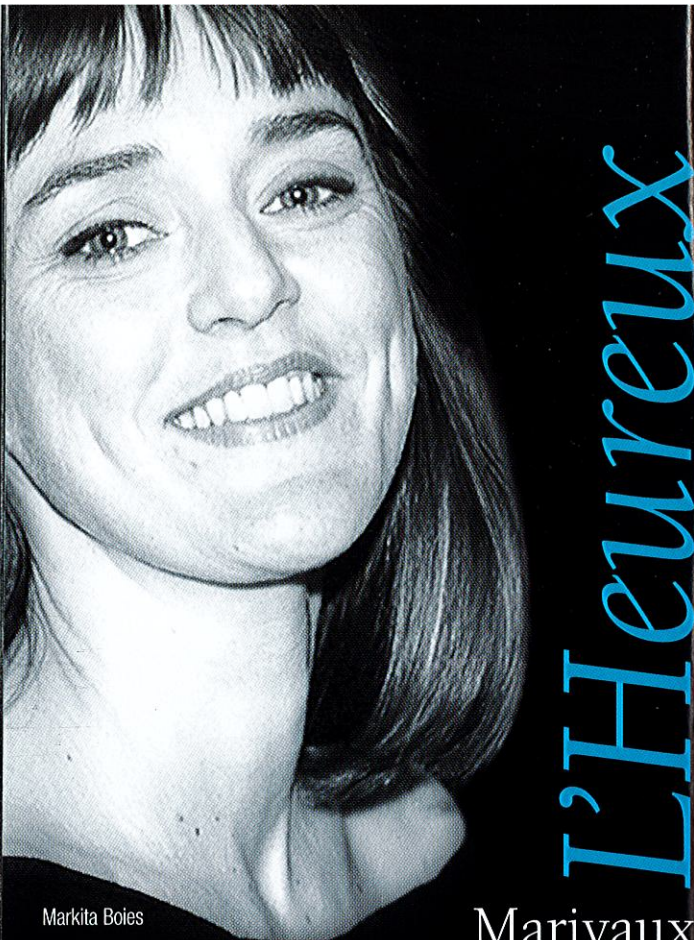


Pascale Desrochers



François-Étienne Paré





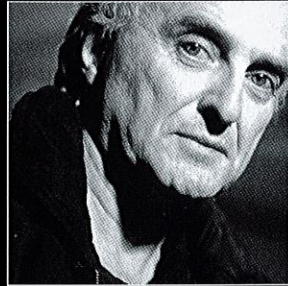
Markita Boies



# L'Heureux

Marivaux

François Barbeau



Catherine Sénart



Jean Petitclerc



Gabriel Sabourin



Jean Asselin



Série normale



Monique Spaziani

# Stratagème

Du 7 novembre au 2 décembre 2000

Mise en scène : **François Barbeau**  
Avec **Markita Boies, Monique Spaziani, Catherine Sénart, Jean Petitclerc, Gabriel Sabourin, Jean Asselin, Nicolas Canuel, François Longpré et Dominique Côté.**

Décor : Louise Campeau – Costumes : François Barbeau  
Éclairages : Luc Prairie – Conception sonore : Pierre Moreau

## L'HEUREUX STRATAGÈME — Marivaux

Sous les derniers feux d'une monarchie encore toute-puissante, et avec un optimisme qui sera de mise jusqu'à la Révolution, *L'Heureux Stratagème* (1733) dépeint les intrigues et les manigances amoureuses de personnages en quête du bonheur. Mais à travers la légèreté et l'insouciance de ses héros, Marivaux demeure un observateur lucide de son époque, et le regard qu'il pose sur l'amour et la passion est toujours d'une surprenante actualité. «L'amour soupire de ce qu'il perd, l'orgueil méprise ce qu'on lui refuse.»

Auteur d'une quarantaine de pièces, Marivaux s'est inspiré de la tradition de la commedia dell'arte dont il a gardé la spontanéité et la fraîcheur, privilégiant ainsi l'écriture en prose. Élégance de la langue, subtilité de l'analyse!

Nicolas Canuel



François Longpré



Dominique Côté



Serge Postigo



Kathleen Fortin



Lynda Johnson



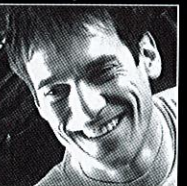
Hélène Major



Louis Gagné



Jean-François Groulx



Jean-Bertrand Carbou



# Avec le temps, cent ans de chansons

Forestier

Hors abonnement  
En reprise

Louise Forestier

Albert Millaire

**Du 12 décembre 2000 au 6 janvier 2001**

Conception et mise en scène: **Louise Forestier**

Directeur musical et arrangements:

**Jean-François Groulx**

Musiciens: **Jean-François Groulx**

et **Jean-Bertrand Carbou**

Avec **Louise Forestier, Albert Millaire,**

**Kathleen Fortin, Lynda Johnson, Hélène Major,**

**Louis Gagné et Serge Postigo.**

Décor: **Claude Goyette** – Costumes: **François Barbeau**

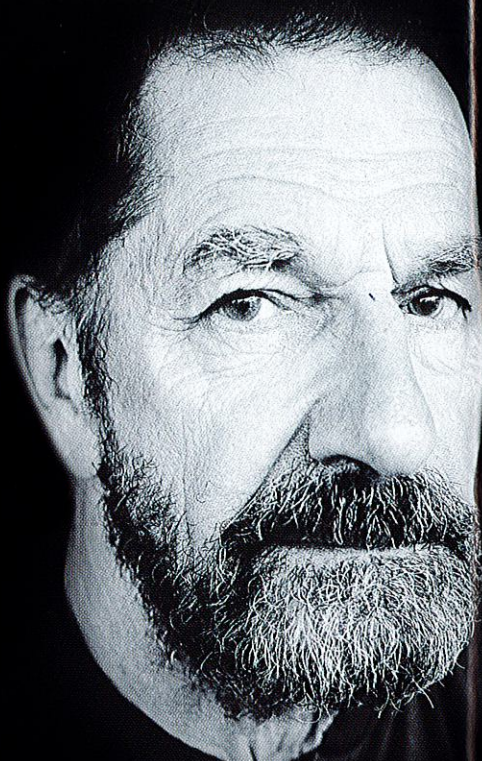
Éclairages: **Michel Beaulieu**

**AVEC LE TEMPS, CENT ANS DE CHANSONS — Louise Forestier**

*Avec le temps*, ce sont toutes ces chansons qui ont marqué le siècle. Cent ans de chansons francophones. Des immortelles aux rebelles, des hilarantes aux touchantes, des bouleversantes aux *swingantes*, elles ont passé l'épreuve du temps ou elles la passeront. On verra *Avec le temps*...

Sept comédiens-chanteurs et deux musiciens nous font revivre les œuvres des grands et grandes de la chanson inspirées par une époque ponctuée de deux guerres et de bouleversements sociaux à l'échelle mondiale. *Avec le temps*, c'est la fête aux chansons.

Tiré des œuvres de Charles Trenet, Léo Ferré, Aristide Bruant, E. Bolduc & O. Légaré, Gilles Vigneault, Jacques Prévert, Luc Plamondon, Zachary Richard, J.B. Clément, Boris Vian, A. Homez, Jacques Brel, Henri Bernard, Claude Pélouquin, Brillett & Dalbret, Maurice Druon & Joseph Kessel, Raymond Asso, Louis Bousquet, Raymond Lévesque, Charles Aznavour, Daniel Lavoie & Daniel Deshaime, Barbara, Jean Rata, Francis Cabrel, Alain Souchon, Félix Leclerc, Camille Andréa, E. Dumont, H.Leip & Henry Lemarchand, Jean Lenoir, Georges Moustaki, Paul Misraki et Bach & Laverne, Raymond Vincy, Lionel Daumais, Stéphanie Venne, Jean Leloup et Robert Charlebois.



Gabriel Gascon

**Du 23 janvier au 17 février 2001**

Mise en scène: **Denis Marleau**  
Avec **Gabriel Gascon, Gregory Hlady,**  
**Pascale Montreuil, Annie-J. Berthiaume,**  
**Annik Hamel...**

Décor: Catherine Granche – Costumes: François Barbeau  
Musique originale: Denis Gougeon

**INTÉRIEUR — Maurice Maeterlinck**

À l'intérieur d'une maison, nous voyons rassemblés un père, ses deux filles et la mère tenant dans ses bras un enfant endormi. À l'extérieur, dans un jardin, un vieillard et un étranger les observent. Progressivement, à travers leurs paroles lentes et leurs hésitations, nous comprenons qu'ils doivent annoncer à la famille une terrible nouvelle: un autre enfant, leur fille aînée, vient de se noyer. Dans un temps suspendu, bouleversés par l'image muette du bonheur tranquille dont ils sont témoins, ils n'osent entrer pour dire le malheur qui changera leur vie.

Écrivain belge d'expression française, Maurice Maeterlinck, sensible au tragique de la condition humaine, nous donne ici sa vision terrible du bonheur.

**Intérieur**



Gregory Hlady

Pascale Montreuil



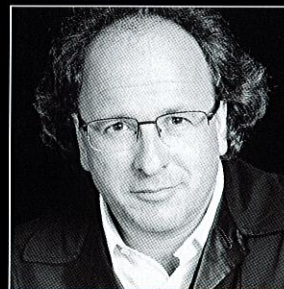
Annie-J. Berthiaume



Annik Hamel

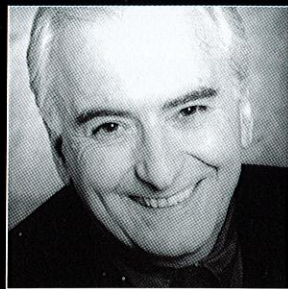


Denis Marleau



# Venecia

Guillermo de Andrea



Marie-Chantal Perron



François L'Écuyer



**Du 6 au 31 mars 2001**

Traduction: **André Melançon**

Mise en scène: **Guillermo de Andrea**

Avec **Kim Yaroshevskaya,**

**Linda Sorgini,**

**Marie-Chantal Perron,**

**François L'Écuyer...**

Décor: **Yvan Gaudin** – Costumes: **François Barbeau**

Éclairages: **Michel Beaulieu** – Musique originale:

**Oswaldo Móntes**

## **VENECIA — Jorge Accame**

Une femme appelée «La Gringa», patronne vieille et aveugle d'un bordel de troisième classe dans la banlieue de la ville de Jujuy, dans les montagnes du nord de l'Argentine, rêve de retrouver à Venise (Venecia), Giacomo, un homme qui l'a aimée dans sa jeunesse et qu'elle a trahi. Devant l'impossibilité de se payer un tel voyage, trois de ses «filles» et un «client» du bordel vont tenter de lui faire réaliser son rêve pour qu'elle puisse retrouver un sens à la vie avant de mourir. Venecia emprunte les conceptions modernes de l'utopie comme moteur du désir, du besoin de la solidarité et de l'humanisme pour construire dans ce monde un endroit où la vie soit plus digne.

Jorge Accame, né en 1956, est un auteur très connu en Argentine, surtout depuis le grand succès de *Venecia*. Il a obtenu de nombreux prix avec cette pièce dont ceux du meilleur auteur et du meilleur spectacle (1997 et 1998). Présentée en Colombie, au Mexique et au Chili, *Venecia* sera à l'affiche à Londres la saison prochaine.



Linda Sorgini



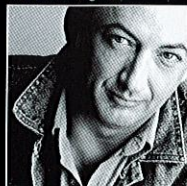
Kim Yaroshevskaya



Isabelle Blais



Claude Prigent



Pierre Collin



Guy Jodoin



Roger La Rue



Série normale

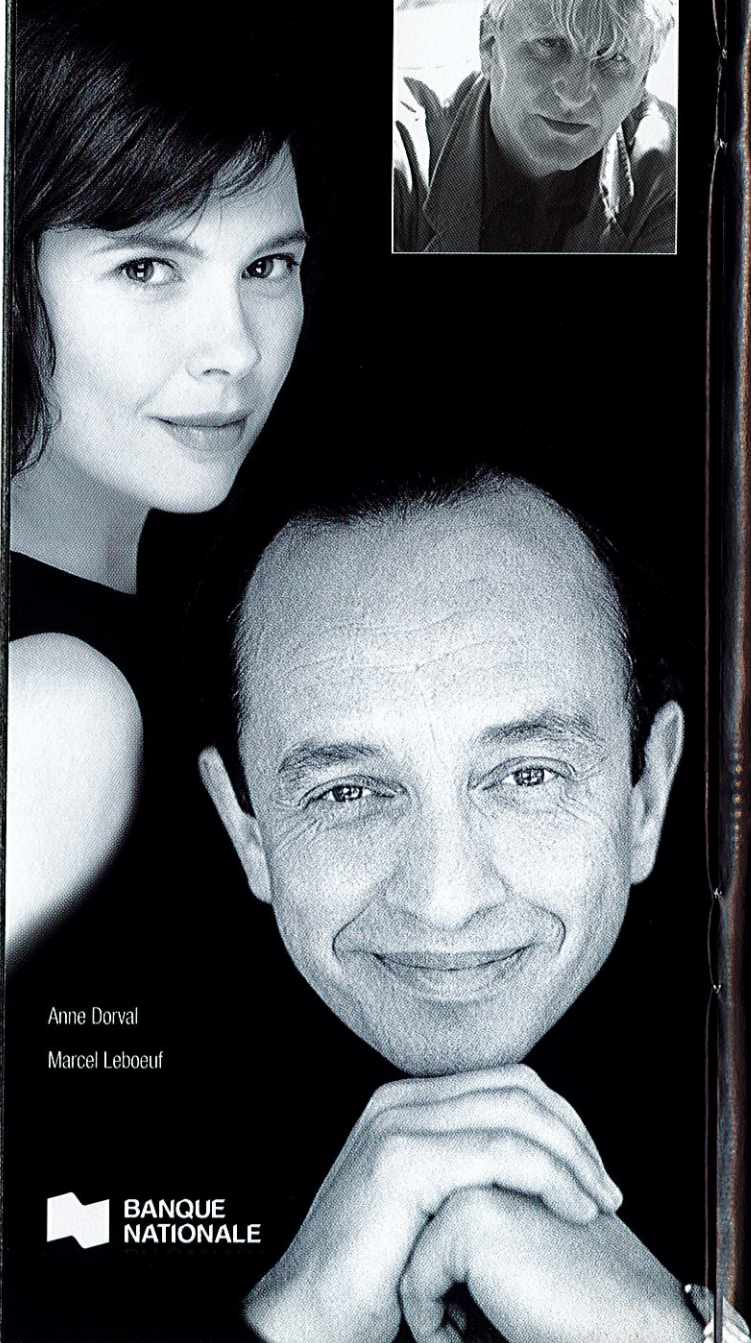
Jean-Louis Benoit



Charles Lafortune



Gina Couture



Anne Dorval

Marcel Leboeuf



BANQUE NATIONALE

# Les Fourberies de Scapin

Molière

**Du 17 avril au 12 mai 2001**

Mise en scène :

**Jean-Louis Benoit**

**Avec Marcel Leboeuf, Anne Dorval, Isabelle Blais, Claude Prigent, Pierre Collin, Guy Jodoin, Roger La Rue, Charles Lafortune, Gina Couture...**

Décor : Mario Bouchard – Costumes : François Barbeau

Éclairages : Michel Beaulieu

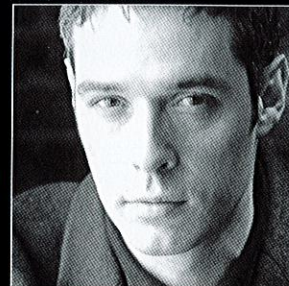
**LES FOURBERIES DE SCAPIN — Molière**

Ce Scapin fait partie des œuvres majeures de Molière. C'est avec cette œuvre, plus mystérieuse qu'il n'y paraît, que Molière aura le mieux porté la farce à son plus haut degré d'ambiguïté. Une farce virtuose, montée par l'un des metteurs en scène de la Comédie-Française, invité par le Rideau Vert dans le cadre d'échanges culturels avec la France. Une approche toute nouvelle par le style, le ton, le jeu et la forme.

*Les Fourberies de Scapin* est considérée comme la plus étincelante des farces de Molière. Avec Molière, pour la première fois, la grandeur comique atteint la dimension tragique. Vivant désormais hors du temps, ses personnages atteignent l'universel.

Normand D'Amour

Serge Denoncourt



# La Chambre bleue Hare

**Du 22 mai au 16 juin 2001**

Traduction : **Serge Denoncourt**  
et **Maryse Warda**

Mise en scène : **Serge Denoncourt**  
Avec **Pascale Desrochers**  
et **Normand D'Amour**.

Décor : Louise Campeau – Costumes : François Barbeau

**LA CHAMBRE BLEUE** — Librement inspirée de  
*La Ronde* d'Arthur Schnitzler par David Hare.

Cette comédie sentimentale remplie d'humour et de dérision, évoque le plaisir, le désir, la liberté des êtres, la solitude dans l'amour, le couple... mais demeure avant tout l'éternelle rencontre d'un homme tantôt chauffeur de taxi, étudiant, politicien, auteur ou aristocrate et d'une femme tantôt prostituée, jeune fille au pair, femme mariée, mannequin ou actrice. Dix actes intimes.

David Hare a écrit près d'une vingtaine de pièces et scénarisé plusieurs films. La critique londonienne a salué en lui le dramaturge spécialiste de l'anatomie sociale de son temps.

Pascale Desrochers

# Les Lundis culturels du Rideau Vert

## Débats-conférences

### 5 DÉBATS-CONFÉRENCES

### GRATUITS POUR LES ABONNÉS

### DU RIDEAU VERT.

Certains lundis sont offerts

des *débats-conférences*

sous forme de panels

se rapportant aux pièces

présentées. Ces lundis

regroupent des spécialistes

qui donnent leur point

de vue sur différents sujets

et répondent aux questions

du public.

– Gratuit pour les abonnés.

– Payant pour les non-abonnés.

## Les Lundis classiques

sous la direction artistique de Francine Chabot

### LES LUNDIS CLASSIQUES

du RIDEAU VERT nous reviennent

pour une seconde saison!

Cinq lundis classiques seront consacrés

à la diffusion de la musique du monde.

Ces lundis musicaux vous sont offerts

sous forme d'abonnement de saison.

#### – France

23 octobre 2000

*Fauré, Debussy, Ravel*

#### – Les Noël du monde

18 décembre 2000

#### – Italie

12 février 2001

*Corelli, Vivaldi, Puccini*

#### – Autriche

26 mars 2001

*Mozart, Schubert, Strauss*

#### – Espagne

30 avril 2001

*Granados, Falla, Turina*

Vous pouvez vous abonner pour la saison

des *Lundis classiques* pour aussi peu que 80\$.

Les prix au guichet, sans abonnement, sont de

20 \$ par concert et 10\$ pour les étudiants avec

preuve d'identification. Un *abonnement étudiant*

est aussi offert pour la modique somme de 40\$.

# Calendrier de la saison 2000-2001

**Maudite machine**  
Pièce 1 – Série exceptionnelle

**Qui a peur de Virginia Woolf ?**  
Pièce 2 – Série normale

**L'Heureux Stratagème**  
Pièce 3 – Série normale

**Intérieur**  
Pièce 4 – Série normale

**Venecia**  
Pièce 5 – Série normale

**Les Fourberies de Scapin**  
Pièce 6 – Série normale

**La Chambre bleue**  
Pièce 7 – Série exceptionnelle

**Avec le temps, cent ans de chansons**  
Pièce 8 – Hors abonnement

## 1<sup>re</sup> semaine

Mardi	20h	22 août	26 sept.	7 nov.
Mercredi	20h	23 août	27 sept.	8 nov.
Vendredi	20h	25 août	29 sept.	10 nov.
Samedi	15h	--	30 sept.	11 nov.
Samedi	20h	26 août	30 sept.	11 nov.
Dimanche	15h	--	1 <sup>er</sup> oct.	12 nov.

## 2<sup>e</sup> semaine

Mardi	20h	29 août	3 oct.	14 nov.
Mercredi	20h	30 août	4 oct.	15 nov.
Jeudi	20h	31 août	5 oct.	16 nov.
Vendredi	20h	1 <sup>er</sup> sept.	6 oct.	17 nov.
Samedi	15h	--	7 oct.	18 nov.
Samedi	20h	2 sept.	7 oct.	18 nov.
Dimanche	15h	--	8 oct.	19 nov.

## 3<sup>e</sup> semaine

Mardi	20h	5 sept.	10 oct.	21 nov.
Mercredi	20h	6 sept.	11 oct.	22 nov.
Jeudi	20h	7 sept.	12 oct.	23 nov.
Vendredi	20h	8 sept.	13 oct.	24 nov.
Samedi	15h	9 sept.	14 oct.	25 nov.
Samedi	20h	9 sept.	14 oct.	25 nov.
Dimanche	15h	10 sept.	15 oct.	26 nov.

## 4<sup>e</sup> semaine

Mardi	20h	12 sept.	17 oct.	28 nov.
Mercredi	20h	13 sept.	18 oct.	29 nov.
Jeudi	20h	14 sept.	19 oct.	30 nov.
Vendredi	20h	15 sept.	20 oct.	1 <sup>er</sup> déc.
Samedi	15h	16 sept.	21 oct.	2 déc.
Samedi	20h	16 sept.	21 oct.	2 déc.

23 janv.	6 mars	17 avr.	22 mai	12 déc.
24 janv.	7 mars	18 avr.	23 mai	13 déc.
26 janv.	9 mars	20 avr.	25 mai	15 déc.
27 janv.	10 mars	21 avr.	--	16 déc.
27 janv.	10 mars	21 avr.	26 mai	16 déc.
28 janv.	11 mars	22 avr.	--	17 déc.

30 janv.	13 mars	24 avr.	29 mai	19 déc.
31 janv.	14 mars	25 avr.	30 mai	20 déc.
1 <sup>er</sup> fév.	15 mars	26 avr.	31 mai	21 déc.
2 fév.	16 mars	27 avr.	1 <sup>er</sup> juin	22 déc.
3 fév.	17 mars	28 avr.	--	23 déc.
3 fév.	17 mars	28 avr.	2 juin	23 déc.
4 fév.	18 mars	29 avr.	--	--

6 fév.	20 mars	1 <sup>er</sup> mai	5 juin	--
7 fév.	21 mars	2 mai	6 juin	27 déc.
8 fév.	22 mars	3 mai	7 juin	28 déc.
9 fév.	23 mars	4 mai	8 juin	29 déc.
10 fév.	24 mars	5 mai	--	--
10 fév.	24 mars	5 mai	9 juin	30 déc.
11 fév.	25 mars	6 mai	--	--

13 fév.	27 mars	8 mai	12 juin	2 janv.
14 fév.	28 mars	9 mai	13 juin	3 janv.
15 fév.	29 mars	10 mai	14 juin	4 janv.
16 fév.	30 mars	11 mai	15 juin	5 janv.
17 fév.	31 mars	12 mai	--	--
17 fév.	31 mars	12 mai	16 juin	6 janv.

Exceptionnelle ■

Normale ■

Hors Abonnement ■

L'abonnement  
« Série normale »  
comprend uniquement  
les pièces 2, 3, 4, 5 et 6.

L'abonnement  
« Série exceptionnelle »  
comprend la Série normale  
plus les pièces 1 et 7.

Abonnez-vous avant le 23 juin 2000 et  
profitez du tarif spécial pour le spectacle  
*Avec le temps, cent ans de chansons.*  
Voir charte de tarifs à la page suivante.

 **Hydro Québec**  
partenaire de saison



PUBLICIS · BCP



**PHOTOGRAPHES :**

John Ashmore, Caroline Bergeron, Jocelyn Bernier, Jean-François Bérubé, Véro Boncompagni, Maxime Côté, Stéphane Dumais, Marc Dussault, Georges Dutil, M.-H. G., Jean-François Gratton, Yves Lacombe, Robert Laliberté, Michel Laloux, Rolline Laporte, Johanne Mercier, Marie-Hélène Michaud, Sophie Panacio, André Panneton, Steve Pellerin, Bernard Préfontaine, Monic Richard, Paul-Antoine Taillefer, Richard-Max Tremblay, Charles Vinson et Izabel Zimmer.

## Les bonnes raisons de s'abonner au Rideau Vert

### 1 La chance de gagner un voyage pour deux personnes à Paris

Abonnez-vous **avant le 23 juin 2000** à la série normale ou exceptionnelle et courez la chance de gagner un voyage à Paris. Ces billets vous sont offerts par **Vacances Air Pax**, Membre du Groupe Canada 3000. Certaines restrictions de dates s'appliquent.

### 2 Une économie substantielle par rapport aux tarifs au guichet

En vous abonnant, vous économisez jusqu'à 20% sur le prix régulier des billets.

### 3 Les abonnements sont déductibles à 100%

Les entreprises et les travailleurs autonomes peuvent profiter de la pleine déductibilité d'impôt au niveau provincial pour les abonnements offerts par le Théâtre du Rideau Vert.

### 4 Le 1<sup>er</sup> choix pour votre fauteuil

À titre d'abonnés, vous êtes les premiers à choisir vos places.

### 5 Des fauteuils garantis

En renouvelant votre abonnement avant la date d'échéance (**le 12 mai 2000 pour la saison 2000-2001**), vous conservez automatiquement, d'année en année, les mêmes sièges. Si vous désirez un changement, vous avez priorité sur le choix des places disponibles.

### 6 Une assurance billets

Grâce à votre abonnement, nous pouvons facilement remplacer vos billets perdus ou oubliés.

### 7 L'échange de billets

Seuls les abonnés peuvent échanger leurs billets pour une autre représentation de la même production (selon les places disponibles). Les demandes doivent être faites au moins 24 heures à l'avance et des frais minimes d'administration sont alors exigés.

### 8 Les Lundis culturels du Rideau Vert

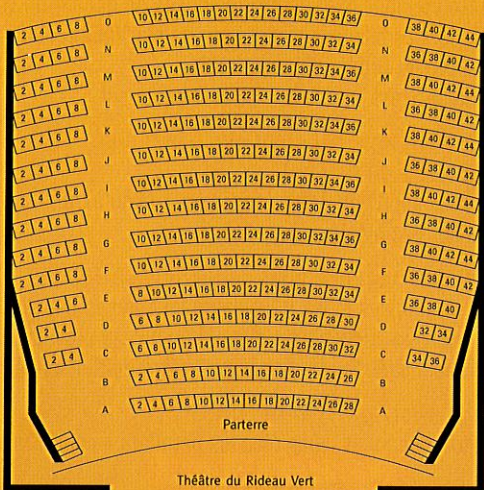
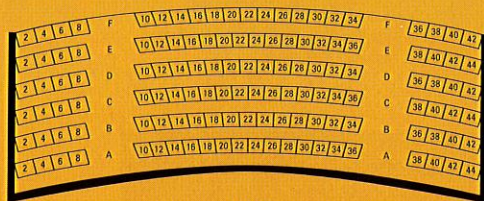
Les abonnés peuvent assister **gratuitement** aux débats-conférences dans le cadre des Lundis culturels du Rideau Vert.

Vous avez droit à un premier choix de fauteuil si vous vous abonnez à la saison des *Lundis classiques* avant le 12 mai 2000.

### 9 Le service de garderie gratuit

Notre populaire service d'atelier-garderie pour les enfants de 3 à 10 ans est offert **gratuitement** aux abonnés des samedis et dimanches en matinée, sur réservation seulement.

Plan de la salle



## Comment s'abonner

- **PAR TÉLÉPHONE: (514) 845-0267**  
sans frais de service avec les cartes de crédit Visa, MasterCard, American Express et DinersClub/En Route, du lundi au vendredi de 9h à 17h.
- **PAR LA POSTE:**  
envoyer votre formulaire d'abonnement au:  
Théâtre du Rideau Vert  
355, rue Gilford  
Montréal (Québec) H2T 1M6
- **PAR TÉLÉCOPIEUR: (514) 845-0712**  
à l'heure qui vous convient, transmettez votre bon de commande en prenant bien soin d'inscrire votre numéro de carte de crédit.
- **PAR SITE INTERNET: www.rideauvert.qc.ca**
- Tout achat de billets individuels devra se faire aux guichets du Théâtre du Rideau Vert au 4664, rue Saint-Denis, Montréal. Tél.: (514) 844-1793
- **Nos abonnés ont jusqu'au 12 mai pour conserver leurs sièges de l'an dernier.**

Le Théâtre du Rideau Vert se réserve le droit d'apporter des changements à la programmation sans préavis.

Tarifs des abonnements (Toutes taxes comprises)

	Série normale	Série exceptionnelle	Avec le temps, cent ans de chansons. Tarif spécial
<b>Régulier</b>			
mardi mercredi jeudi	147,00\$	205,80\$	29,40\$*
vendredi samedi dimanche	160,00\$	224,00\$	32,00\$*
<b>Aînés</b> (65 ans et plus, preuve d'âge exigée)			
mardi mercredi jeudi	139,00\$	194,60\$	27,80\$*
vendredi samedi dimanche	152,00\$	212,80\$	30,40\$*
<b>Jeunesse</b> (25 ans et moins, preuve d'âge exigée)			
mardi mercredi jeudi	112,00\$	156,80\$	22,40\$*
vendredi samedi dimanche	124,00\$	173,60\$	24,80\$*
<b>Groupe</b> (groupe de 20 personnes et plus, pour une même représentation)			
mardi mercredi jeudi	139,00\$	194,60\$	27,80\$*
vendredi samedi dimanche	144,00\$	201,60\$	28,80\$*

\* Tarif spécial pour le spectacle *Avec le temps, cent ans de chansons* avec tout abonnement acheté avant le 23 juin 2000.

À titre d'information, le tarif régulier au guichet du week-end est de 38,50\$, toutes taxes comprises.

# Formulaire d'abonnement

**Théâtre du Rideau Vert**  
355, rue Gilford, Montréal (Québec) H2T 1M6

Nom \_\_\_\_\_  
 Adresse \_\_\_\_\_  
 Ville \_\_\_\_\_  
 Code postal \_\_\_\_\_  
 Tél.: Rés. ( ) \_\_\_\_\_  
 Bur. ( ) \_\_\_\_\_  
 Courriel: \_\_\_\_\_

## Abonnement Saison Théâtre 2000-2001

- Réabonnement - no de dossier \_\_\_\_\_  
 sans changement  avec changement
- Nouvel abonnement  
 Abonnement série normale (5 spectacles)  
 Abonnement série exceptionnelle (7 spectacles)  
 OUI je désire me prévaloir du tarif spécial pour le spectacle  
*Avec le temps, cent ans de chansons*

## Choix de la semaine et des fauteuils

- 1<sup>er</sup> choix: semaine \_\_\_\_ jour: \_\_\_\_ heure: \_\_\_\_  
 parterre  balcon choix de rangée: \_\_\_\_ à \_\_\_\_
- 2<sup>e</sup> choix: semaine \_\_\_\_ jour: \_\_\_\_ heure: \_\_\_\_  
 parterre  balcon choix de rangée: \_\_\_\_ à \_\_\_\_

Théâtre	Semaine	Week-end (V, S, D)	Nombre d'abonnements	Total
Tarif Régulier	\$	\$		\$
Tarif Aînés*	\$	\$		\$
Tarif Jeunesse*	\$	\$		\$
Tarif Groupe	\$	\$		\$
Total:				\$

Avec le temps, cent ans de chansons	Semaine	Week-end (V, S, D)	Nombre de billets	Total
Tarif Régulier	\$	\$		\$
Tarif Aînés*	\$	\$		\$
Tarif Jeunesse*	\$	\$		\$
Tarif Groupe	\$	\$		\$
Total:				\$

Lundis classiques	Tarif de l'abonnement	Quantité	Total
Tarif Régulier	80 \$		\$
Tarif Étudiants*	40 \$		\$

Total: \$ \_\_\_\_\_  
 Grand total: \$ \_\_\_\_\_

\*S.V.P. joindre une preuve d'âge  
 Mode de paiement:  chèque ou mandat-poste à l'ordre du Théâtre du Rideau Vert

Carte de crédit  Visa  MasterCard  American Express  DinersClub/En Route  
 Numéro \_\_\_\_\_ Échéance \_\_\_\_\_  
 Signature \_\_\_\_\_  
 N.B.: les billets ne sont pas remboursables.

Détacher en suivant la perforation