

THÉÂTRE DU RIDEAU VERT



CLÉMENCE DESROCHERS

Les Girls arrivent en ville



Mise en scène Sophie Clément

Revue Théâtre, volume 54, numéro 3, saison 2002 • 2003

Une présentation de



BANQUE
LAURENTIENNE

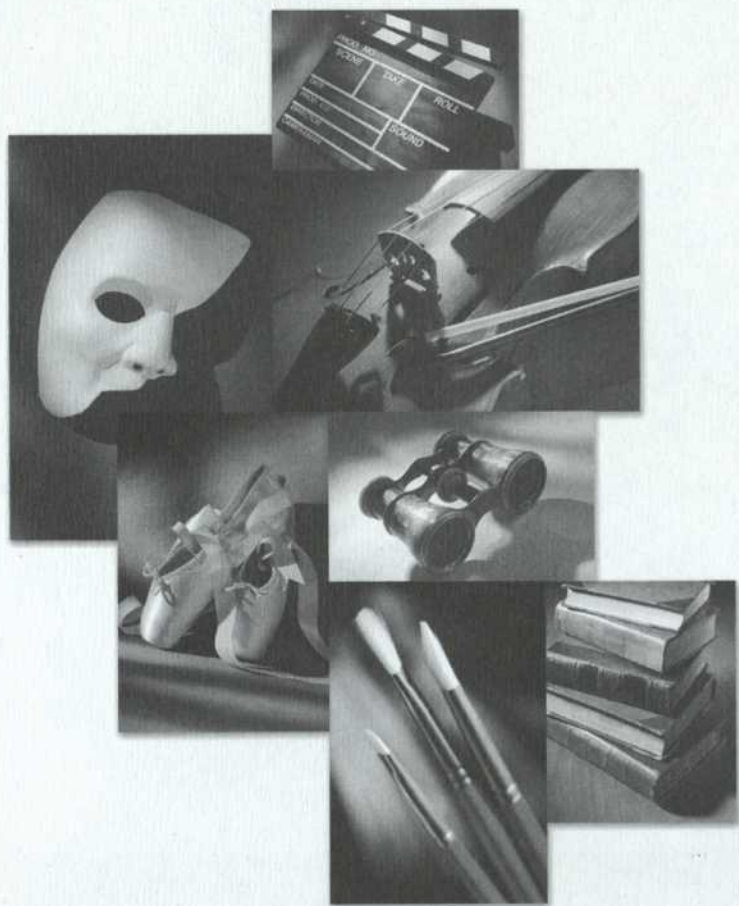
 **Hydro Québec**
partenaire de saison

La Presse
www.lapresse.ca

 **Affichage Astral Media**

 **SPEXEL**

*Plus près de ce qui
vous tient à cœur*



**BANQUE
LAURENTIENNE**



CLÉMENCE, HUMOUR ET LIBERTÉ

Clémence, c'est la défense des femmes, l'expression de la liberté, le mariage de l'amour, de l'humour et de la joie de vivre. C'est aussi le regard lucide et malicieux sur nos ridicules. Et par-dessus tout, Clémence c'est la poésie dans le plus menu quotidien.

Il était grand temps que tu arrives au Théâtre du Rideau Vert, Clémence. Nous t'ouvrons tout grand les bras.

Et comme tu reviens dans le temps des Fêtes, le Rideau Vert veut offrir en cadeau de Noël ta joie, ta folie, ta poésie... tes *Girls*. Pour célébrer Noël différemment, entre amis ou collègues de travail, nous proposons des soirées corporatives, histoire d'installer une ambiance de fête en compagnie de tes *Girls*.

Girls, théâtre, amis et cocktail... Un plaisir pour tous les sens !

Mercedes Palomino

Présidente-fondatrice, directrice générale

C'est le temps des fêtes au Rideau Vert !

Les Girls arrivent en ville

Profitez de leur passage pour fêter !

Le Théâtre du Rideau Vert vous offre un tarif corporatif :

50 \$ par personne pour un groupe de 25 et plus

comprenant :

cocktail à 18 h

rencontre avec les comédiens

spectacle à 19 h 30.

Réservations et informations :

514-845-0267 ou info@rideauvert.qc.ca

www.rideauvert.qc.ca



THÉÂTRE DU RIDEAU VERT



Les samedis à 16 heures.

GRATUIT pour les abonnés

5,00 \$ par enfant pour les non-abonnés

SUR RÉSERVATION SEULEMENT.

Le Théâtre du Rideau Vert est le seul théâtre à Montréal à offrir un service d'atelier-théâtre garderie. Profitez pleinement de votre sortie pendant que vos enfants s'amuse tout en découvrant les secrets et les plaisirs du théâtre.

VOUS PROPOSE

L'ATELIER-GARDERIE

PRATT & WHITNEY CANADA

pour les enfants de 3 à 10 ans



À TRAVERS L'HUMOUR, TOUCHER L'ESPRIT

Dans l'histoire culturelle du Québec, la contribution de Clémence DesRochers est incontestable.

Ses textes, d'une grande acuité, inspirent. Ses chansons, c'est l'ironie en musique. Son jeu, une source de joie indicible pour le public.

Clémence est une grande conteuse qui a besoin de s'amuser en nous partageant son monde, sa société, celle qui la berce, qui la préoccupe et qui parfois l'inquiète.

De Clémence, Yvon Deschamps a dit qu'elle a inventé le monologue social. De Clémence encore, Édith Piaf, a dit qu'à travers son humour, elle parvenait à toucher l'esprit. De fait, Clémence est d'abord et avant tout une amoureuse des mots. Elle sait si bien les sculpter, qu'elle arrive à nous faire vivre la révolte, la nostalgie, la douceur, et ce, dans le même rire.

Pour Clémence, la musique a toujours été une compagne indispensable. En 1967, année de l'Expo, elle a signé *Le Vol Rose du Flamant*, la première comédie musicale québécoise. En 1969, elle a créé et interprété, avec Louise Latraverse, Diane Dufresne, Paule Bayard et Chantal Renaud, les toutes premières *Girls*. Il s'agissait alors d'un discours neuf sur le monde des femmes. Parce que Clémence est aussi une femme d'audaces.

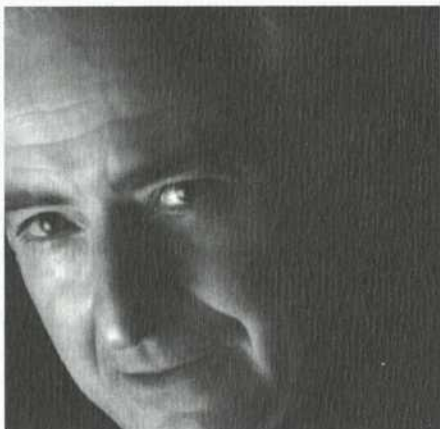
Ce soir, d'autres *Girls* - Andrée Lachapelle, France Castel, Nathalie Gadouas, Monique Richard et Sylvie Ferlatte, avec la complicité de Sophie Clément -, se font porte-parole de Clémence pour nous livrer ses mots, pour réitérer ses messages d'hier et d'aujourd'hui.

À l'instar de Tremblay, de Sol, de Vigneault, Clémence occupe une place privilégiée dans notre inconscient collectif. Elle nous dévoile sa vision, ses réflexions sur la société québécoise et par le fait même, elle nous amène à nous regarder tant collectivement qu'individuellement.

Les Girls arrivent en ville, c'est la fête !

Guillermo de Andrea
Directeur artistique

Photo : Jean-François Gratton



Chers spectateurs,

Après Eastman, Sainte-Agathe, Les Girls arrivent en ville, grâce à l'invitation du Théâtre du Rideau Vert.

Pour cette nouvelle version, les cinq grandes amies ont demandé à Sophie Clément de faire la mise en scène. Elle s'est entourée d'une équipe de créateurs exceptionnels.

*Comme j'aime mon rôle de spectatrice !
Je redécouvre mes textes, je suis touchée
par le talent des interprètes, charmée par
leurs belles voix.*

*Assise parmi vous, pas tous les soirs
mais souvent, je veux vous remercier,
chers spectateurs, pour votre fidélité.
Vous avez accompagné ma «vie
d'artiste» pendant plus de quarante
ans.*

*Maintenant, Andrée, France, Monique,
Sylvie et Nathalie prennent la relève,
et je vous souhaite de passer une
belle soirée avec elles.*

Clémence



CLÉMENCE DESROCHERS, LA FUREUR DE VIVRE

Poète, écrivain, fabuliste, dramaturge, auteur, interprète, comédienne, peintre, monologuiste, philosophe, animatrice, Clémence DesRochers est tout ça et bien plus encore. Sa carrière y est tellement considérable que son prénom est en réalité devenu son nom.

Fille du poète Alfred DesRochers, Clémence est née à Sherbrooke.

À 17 ans, elle complète ses études en pédagogie et enseigne très brièvement car elle entre au Conservatoire d'art dramatique. C'est aussi à cette époque qu'elle se joint à la *Roulotte* de Paul Buissonneau et devient mime. À sa sortie du Conservatoire, son premier engagement professionnel est un rôle à Radio-Canada dans une série pour enfants, intitulée *Rodolfe*.

En 1957, au côté de Jacques Normand, Clémence fait ses débuts dans les cabarets et séduit la critique et le public. En 1959, Clémence coanime *L'Heure de Clémence* à CKAC et se joint à Claude Léveillée, Hervé Brousseau, Jean-Pierre Ferland, Raymond Lévesque, Jacques Blanchet et André Gagnon, pour l'ouverture de la boîte à chanson *Chez Bozo*. C'est le lieu de rencontre du

milieu artistique de Montréal et des vedettes internationales telles, Édith Piaf, Yves Montand et Simone Signoret.

En 1964, elle compose la première comédie musicale québécoise, *Le Vol Rose du Flamant*. Puis, c'est la rencontre avec un autre futur grand, Yvon Deschamps, avec qui elle ouvre la boîte *Chez Clémence*. C'est le début de la longue aventure des boîtes à chansons.

Quelques années plus tard, les propriétaires du *Patriote* décident de baptiser la salle du haut : *Le Patriote à Clémence*. Elle y présentera plusieurs de ses revues dont *Les Girls* en 1969, avec Louise Latraverse, Diane Dufresne, Paule Bayard et Chantal Renaud. Ce spectacle tournera partout au Québec et suscitera beaucoup de controverses.

Parallèlement, Clémence produit des albums de ses chansons et monologues. C'est aussi l'époque de ses premières tournées de spectacles. Aussi, elle anime des émissions de radio et télévision (*Jeunesse oblige*, *l'Été des Bozos*, *l'Heure de Clémence*, *Chez Clémence*).

En 1975, c'est son premier grand succès commercial : *Le monde aime mieux Mireille Mathieu*. L'année suivante, c'est le début de la populaire émission quotidienne *Les Trouvailles de Clémence*. Après 20 ans de carrière, Clémence présente *Mon dernier show* sur la scène du Théâtre Outremont. C'est un immense succès ! Plusieurs supplémentaires s'ajoutent et une grande tournée à travers le Québec et l'Ontario s'amorce.

En 1980, son nouveau spectacle, *Les Retrouvailles de Clémence*, connaît à son tour un succès sans précédent avec la remise de deux Félix. Suivirent *Plus folle que jamais* (1983), *Le derrière d'une étoile* (1985), *J'ai show* (1987), un spectacle qui a renversé bien des tabous sur la ménopause et finalement, après une pause de quelques années, son dernier spectacle sur scène, *De retour après la (méno)pause* (1993-94).

C'est aussi à cette époque que Clémence devient présidente de l'Expo-vente *Les Femmeuses* organisée par Pratt & Whitney Canada pour venir en aide aux femmes victimes de violence conjugale.

De 1995 à 1999, Clémence est animatrice à Radio-Canada. En 1996, elle publie *Tout Clémence*, tomes 1 et 2 et en 1997, le coffret *Presqu'intégrale*, une compilation de tous ses monologues. Elle a aussi publié de nombreux recueils de poèmes et nouvelles dont le plus récent *Les animaux de mon rang* (dessins et textes 2002). Depuis 1982, les œuvres visuelles de Clémence sont exposées dans de nombreuses galeries québécoises. À la télévision, elle a été de la distribution de nombreux téléromans. En 1989, aux Éditions de l'Homme, Hélène Pedneault a publié *Notre Clémence, tout l'humour du vrai monde*.

À l'été 1999, Andrée Lachapelle, France Castel, Nathalie Gadouas, Monique Richard et Sylvie Ferlatte présentent *Les Girls à Clémence*, une version remaniée du grand succès et à l'été 2000, la version nouvelle : *Les Girls reclémentent*.

Bref, Clémence fait partie de notre vie quotidienne depuis de nombreuses années. Elle est la belle-sœur, l'amie, la confidente, la sœur, la voisine que tous et toutes aimeraient avoir et sur qui on peut compter parce que :

Clémence, c'est notre Clémence!

RENDEZ-VOUS AVEC LA MUSIQUE!

Les Lundis classiques

du Rideau Vert

sous la direction artistique
Francine Chabot

Saison 2002-2003

CONCERTS CLASSIQUES

Réservations
(514) 844-1793

Abonnements
(514) 845-0267
www.rideauvert.qc.ca

présentés en
collaboration avec



PROCHAINS CONCERTS :

ATELIER LYRIQUE DE L'OPÉRA DE MONTRÉAL

Concert de Noël
Lambroula Maria Pappas - soprano
Geneviève Couillard - mezzo-soprano
Pascal Charbonneau - ténor
Sébastien Ouellet - baryton
Claude Webster - piano
16 décembre 2002

QUATUOR CLAUDEL

Mendelssohn, Grieg
20 janvier 2003

Denis Bluteau - flûte
Christopher Best - violoncelle
Carmen Picard - piano
Brahms, Chopin, Dutilleux
17 février 2003

QUATUOR ARTHUR LEBLANC

Haydn, Mozart, Schubert
17 mars 2003

Denise Lupien - violon
Francine Chabot - piano
Mozart, Beethoven, Grieg
28 avril 2003

Pascale Gagnon - violon
Carole Sirois - violoncelle
Marie Fabi - piano
Haydn, Schumann,
Mendelssohn
12 mai 2003

CLÉMENCE ET SON IRRÉSISTIBLE FOLIE

Il est évident que Monique, Andrée, France, Nathalie et Sylvie ont choisi de jouer Clémence par amour. Il est également certain que j'ai accepté de me joindre à elles aussi par amour. Mais comment parler de Clémence quand Marie-Claire Blais l'a si magnifiquement fait dans sa préface du *Petit Clémence illustré*, dont voici un extrait :

« Artiste virtuose, auteur satirique dont les satires, les analyses de notre société sont aussi enjouées que graves, teintées d'un inépuisable humour à peine féroce, cela dans les monologues, des spectacles lyriques dont nous ne pouvons oublier la qualité et le charme, Clémence DesRochers, comédienne, auteur, peintre, musicienne, animatrice, ne cesse de nous surprendre par la diversité des formes d'art qu'elle pratique avec une merveilleuse souplesse, de même que par ce combat qu'elle mène de front depuis plusieurs années contre nos préjugés les plus têtus, ces obscures réticences et laideurs qui nous habitent tous, dans nos comportements personnels, nos jugements d'autrui et que Clémence dénonce avec un courage et une franchise exemplaires en choisissant l'art subtil de la comédie, de l'incisive ironie qu'elle manie avec la candeur d'un enfant qui ne cesserait de croire en l'innocence de l'être humain, même lorsqu'il est affligé de toutes les imperfections, toujours demeure cette foi robuste en une innocence qui n'est par irrévocablement perdue. Dans cette imitation de nos défauts, de nos folles espérances, aussi, Clémence nous aide à sortir de l'ombre nos vrais visages, nous nous reconnaissons dans ces douces caricatures de nous-mêmes, d'une familiarité hallucinante... »

Comme nous, j'espère que vous vous abandonnez à la poésie de Clémence et à son irrésistible folie.

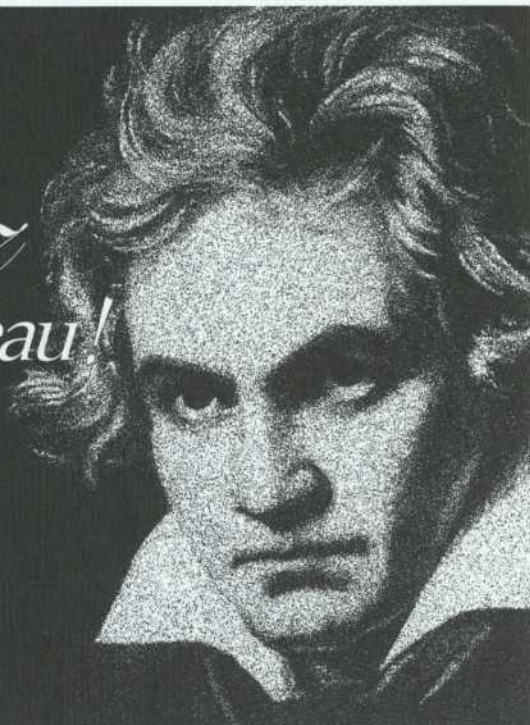
Sophie Clément
Metteur en scène

SOPHIE CLÉMENT



photo : Pierre Dury

*Écoutez
comme c'est beau!*



THÉÂTRES ASSOCIÉS

deux pour un **le jeudi aux théâtres**

Offert par les compagnies membres de
Théâtres Associés

Valable sur le prix régulier.
Au guichet du théâtre à compter de 19h00 le soir même.
Argent comptant seulement. Billet en nombre limité.
Certaines restrictions s'appliquent.

Montréal

Compagnie Jean Duceppe (514) 842-2112

Espace G0 (514) 845-4890

Théâtre d'Aujourd'hui (514) 282-3900

Théâtre de la Manufacture (514) 523-2246

Théâtre Denise-Pelletier (514) 253-8974

Théâtre d'Aujourd'hui (514) 282-3900

Théâtre Quat'Sous (514) 845-7277

Théâtre Nouveau Monde (514) 866-8667

Théâtre du Rideau Vert (514) 844-1793

Québec

Théâtre de la Bordée (418) 694-9631

Théâtre du Trident (418) 643-8131

Ottawa

Centre National des Arts (613) 947-7000, poste 280

Les Girls

en musique et en chansons

Paroles : Clémence DesRochers

Musique de :

La Chaloupe Verchères

Le Géant

L'Homme de ma vie

Les Jeudis du groupe

Medley

Full day of melancolie

Vous étiez si belle

La grosse Raymonde

La Ville depuis

Deux vieilles

Sur le banc d'la clinique externe

La Femme accordéon

Le Monde fait dur

La Danseuse espagnole

Où sont les enfants ?

Y mouille tout le temps

La Robe de soie

Oui je l'aurai dans la mémoire longtemps

Je suis une enfant de Marie

Je vis ma Ménopause

Nous irons toutes au Paradis

Gaston Brisson

Jacques Perron

Pierre F. Brault

Nadine Turbide

Marc Larochelle

Marc Larochelle

Marc Larochelle

Pierre F. Brault

Marc Larochelle

François Cousineau

Jean-Marie Benoit

Marc Larochelle

Clémence DesRochers

Marc Larochelle

Marc Larochelle

François Cousineau

Marc Larochelle

Clémence DesRochers

Marc Larochelle

Marc Larochelle



ANDRÉE LACHAPELLE



photo : André Panneton

actuellement dans *Mon meilleur ennemi* et *Emma*. Au cinéma, elle compte plusieurs rôles à son actif, dont *Une blonde pour Anatole*, *Cap Tourmente*, *Léolo*, *Comme un voleur* et *Dans le ventre du dragon*.

FRANCE CASTEL



photo : Monic Richard

Sa carrière cinématographique est également très bien remplie : plus d'une vingtaine de films figurent à son palmarès.

Depuis 1975, elle a tenu plusieurs rôles au théâtre et dans de nombreuses comédies musicales. Rappelons-nous ses rôles de Stella Spotlight dans *Starmania* ou de Betty Bird dans *Demain matin Montréal m'attend*.

MONIQUE RICHARD



photo : Christian Hébert

reclément, etc. Elle participe régulièrement à des lectures publiques ainsi qu'à des bandes sonores de théâtre. Elle a contribué à la chanson de la Marche mondiale des femmes 2000.

Récemment, on l'a vue dans *Mon meilleur ennemi* et comme chanteuse au Gala des Masques.

ANDRÉE LACHAPELLE

Plus de 50 ans de vie théâtrale à jouer plusieurs œuvres inoubliables comme *Les Beaux Dimanches* et *Le Retour des oies blanches* de son vieux complice Marcel Dubé, *Albertine en cinq temps* de Michel Tremblay, *Le Passage de l'Indiana* de Normand Charette, etc.

À la télévision, elle a participé à de nombreux téléthéâtres, téléseries et téléromans. On peut la voir

FRANCE CASTEL

Chanteuse, comédienne, animatrice, France Castel a débuté sa carrière en 1967 comme hôtesse à l'émission *Les Couche-Tard*. En 1972, France connaît son premier succès sur disque.

Depuis, elle participe à plusieurs téléseries et téléromans dont actuellement, *Les Super Mamies*. Cette année, France est aussi coanimatrice à l'émission matinale de TVA, *Deux filles le matin*.

MONIQUE RICHARD

Artiste touche-à-tout, Monique Richard est comédienne et chanteuse. Elle s'aventure également à l'arrière-scène comme assistante à la mise en scène.

Depuis 1982, elle a joué dans près de 20 productions théâtrales, dont plus de la moitié étaient des productions chantées : *Le Blues du toaster*, *Ivanov*, *Les Nonnes I et II*, *Les Girls à Clémence* et *Les Girls*

CLÉMENCE DESROCHERS

Les Girls arrivent en ville

Mise en scène : Sophie Clément

Distribution

Andrée Lachapelle
France Castel
Monique Richard
Nathalie Gadouas
Sylvie Ferlatte
Nadine Turbide ou
Brigitte LeClerc

Assistance à la mise en scène

et régie : Carol Clément

Décor : Jean Bard

Costumes : Linda Brunelle

Lumières : Claude Accolas

Direction musicale

et arrangements vocaux :

Catherine Gadouas

Arrangements pianistiques :

Nadine Turbide

Chorégraphie : Louise Lussier

Accessoires : Alain Jenkins

Maquillages : Jacques-Lee Pelletier

Spectacle sans entracte d'une durée de 1 h 40.

BRIGITTE LECLERC



photo : Damian Bellueme

NADINE TURBIDE



Une présentation de



BANQUE
LAURENTIENNE

NATHALIE GADOUAS



photo : Bernard Préfontaine

NATHALIE GADOUAS

Formée en danse et en théâtre, Nathalie Gadouas excelle autant sur la scène que sur les grands écrans.

Ayant débuté au Théâtre du Nouveau Monde en 1982, elle jouera par la suite dans plusieurs comédies musicales dont les *Nonnes I et II* et *Demain matin Montréal m'attend*. Elle fait évidemment partie de l'équipe *Les Girls à Clémence* et *Les Girls reclément*.

À la télévision, elle participe régulièrement à plusieurs téléromans et téléseries.

SYLVIE FERLATTE



photo : Bernard Préfontaine

SYLVIE FERLATTE

Diplômée de l'École nationale de théâtre en 1983, Sylvie Ferlatte a joué dans quatre films dont 2 secondes de Manon Briand. Elle a aussi interprété plusieurs rôles dans des téléromans et téléseries dont *Avec un grand A*, *Un signe de feu*, *Ces enfants d'ailleurs* et *Fortier III*. Elle participe actuellement à *Annie et ses hommes* et, bientôt, on la verra dans *Ce soir on joue*.

Au théâtre, Sylvie a joué dans *Les Girls à Clémence*, *Les Girls reclément*, *Macbeth* et *Les Sorcières de Salem*, pour ne nommer que ces œuvres.

BRIGITTE LECLERC, Musicienne

Pianiste et claviériste, Brigitte LeClerc ne cesse de se perfectionner : cours de piano, conga, ateliers de percussion et batterie à la Havane.

Elle est pianiste pour Lise Dion et claviériste pour Élise Velle. Elle a contribué au spectacle *Mystère du Cirque du Soleil* présenté à Las Vegas. Elle a écrit les paroles et fait les arrangements vocaux de la pièce thème du spectacle *Cirque de la mer* du Sea World de San Diego et, également, elle a produit un cédérom intitulé *Fratata*.

NADINE TURBIDE, Musicienne

Pianiste, claviériste, accordéoniste, choriste et chef d'orchestre, Nadine Turbide n'arrête jamais. Elle a participé à plusieurs galas *Juste pour Rire*, au *Grand Rire Bleu*, aux *Francofolies 2002*, aux *Girls à Clémence*, au *Blues du toaster* ainsi qu'aux tournées de François Léveillé et de Lise Dion. À CKOI, Nadine est la claviériste-pianiste attitrée à l'émission *Y'é trop d'bonne heure*. À la télévision, on peut l'entendre à l'émission quotidienne *Fun Noir*, sur les ondes de TQS.

Elle a aussi participé à la production des disques de Roger Tabra, Anne-Marie Gélinais, Ann Victor et Clotilde.

Spectacle commandité par :

BANQUE LAURENTIENNE, pour la soirée du mercredi 20 novembre.

JBR LA MAISON DU PAPIER, pour la soirée du mercredi 27 novembre.

>>> Une soirée rencontre avec les artistes et artisans aura lieu après la représentation du vendredi 15 novembre.

SOPHIE CLÉMENT, Metteur en scène

Sophie Clément s'est toujours démarquée tant sur les planches qu'en dehors des feux de la rampe. C'est une comédienne talentueuse et fort sollicitée. Au théâtre, elle a notamment joué Molière, Euripide, Tremblay, Goldoni et Dubé. À la télévision, elle a fait partie de nombreux téléromans. On peut actuellement la voir dans les séries *Les Super Mamies* et *Catherine*. Elle a aussi défendu plusieurs rôles au cinéma. De plus, elle signe des mises en scène et, depuis 1995, ajoute d'autres cordes à son arc, et ce, à titre d'auteur, de traductrice et d'adaptatrice.

Parallèlement à toutes ces activités, elle a enseigné de nombreuses disciplines en option théâtre, au cégep Lionel-Groulx.

JEAN BARD, Scénographie

Grâce à ses ingénieuses créations, Jean Bard sait mettre en valeur l'ambiance et le rythme d'une pièce de théâtre. Ses productions récentes : *L'Échange* de Paul Claudel au TNM, *L'Année du Championnat* de Jason Miller à la Compagnie Jean Duceppe, *Des Fraises en janvier* d'Évelyn de la Chenelière au Théâtre d'Aujourd'hui, *Le Ventriloque* de Larry Tremblay au Théâtre Pap et *Une si belle chose* de Jonathan Harvey au Théâtre du Rideau Vert. Soulignons également *Durocher le milliardaire* de Robert Gravel et *Don Quichotte* de Dominic Champagne au TNM.

LINDA BRUNELLE, Conceptrice des costumes

À travers la conception de costumes et de décors, Linda Brunelle est présente partout, dans presque tous les théâtres et sur tous les plateaux de télévision et de cinéma. En 1998, elle a été lauréate du Masque des costumes au Gala des Masques. Grâce à son immense talent, elle a obtenu des bourses lui permettant de perfectionner son art en Belgique et à Prague.

CLAUDE ACCOLAS, Concepteur lumières

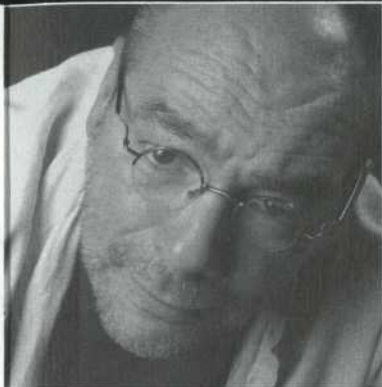
Depuis 1978, Claude Accolas a participé à plus de 300 productions théâtrales, de ballet, d'opéra, de variétés, de télévision et de multimédia à titre de concepteur d'éclairages. Il a travaillé avec la plupart des metteurs en scène du Québec et pour la majeure partie des compagnies de production d'ici et à l'étranger (Japon, Australie, Écosse et France).

CATHERINE GADOUAS, Arrangements vocaux et coaching

Compositrice, directrice de chœur, arrangeuse, conceptrice de bandes sonores, répétitrice (coaching vocal) et directrice musicale à l'École nationale de théâtre depuis 1987, Catherine Gadouas n'a pas fini de nous enchanter. Depuis 20 ans, elle a produit plus de 85 créations musicales originales sur les différentes scènes théâtrales de Montréal. Elle a aussi signé la musique de la série *Sous le signe du lion* de Françoise Loranger, diffusée à Radio-Canada.

LOUISE LUSSIER, Chorégraphe

C'est par amour du théâtre et des acteurs que Louise Lussier leur a consacré toute sa carrière de chorégraphe. Elle a enseigné la danse dans les principales écoles de théâtre au Québec et elle est constamment sollicitée par les meilleurs metteurs en scène, tant à la scène qu'à la télévision et au cinéma. Elle y assume tantôt la chorégraphie de danses, tantôt la mise en mouvement globale du spectacle, toujours avec le même sens du théâtre et le respect des acteurs.



ANDRÉ BRASSARD

Photo : Érick Labbé

DES HOMMAGES MÉRITÉS

Le 10 octobre dernier, André Brassard, metteur en scène, a reçu le Prix Gascon-Thomas de l'École nationale de théâtre.

Ce prix rend hommage à des artistes et artisans ayant contribué de façon exceptionnelle à l'épanouissement du théâtre au Canada. Depuis plus de trente ans, André Brassard œuvre dans les domaines du théâtre, du cinéma et de la

télévision. Au cours de sa carrière, il a abordé des répertoires classiques et contemporains d'auteurs québécois et internationaux. Récemment, il recevait également le Prix du Gouverneur Général pour les arts de la scène.

Le Théâtre du Rideau Vert est fier de souligner le talent d'André Brassard, un de nos grands metteurs en scène.

Bravo André !

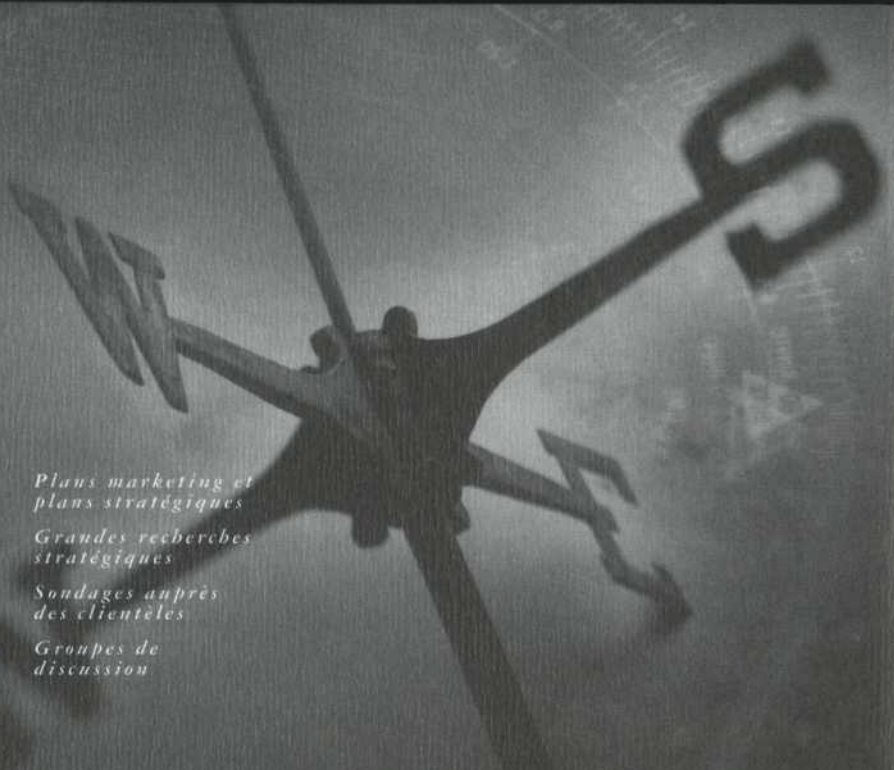


**Coup de coeur pour
les artisans qui s'affichent**

L'ART DE S'AFFICHER



Affichage Astral Media



*Plans marketing et
plans stratégiques*

*Grandes recherches
stratégiques*

*Sondages auprès
des clientèles*

*Groupes de
discussion*

LA RÉUSSITE EST LÀ, QUELQUE PART.

Il y a les arts de la scène. Et il y a l'art de Saine: une équipe visionnaire, alliant parfaitement recherche et stratégie. Et si, comme au théâtre, le dénouement est parfois inattendu, souvent créatif, nos solutions cependant sont toujours très concrètes.

Partenaire du **Rideau Vert**, Saine Marketing lève le rideau: la réussite est là, quelque part.



saine
MARKETING

la réussite sur mesure

ÉQUIPE DE PRODUCTION

Directeur de production : **Stéphan Pépin**

Directeur technique : **Marc Tremblay**

ÉQUIPE DE SCÈNE

Chef éclairagiste : **Louis Sarraillon**

Chef machiniste : **Claude Barsetti**

Sonorisateur : **Érick Rioux**

Opérateur de poursuite : **Yvan Lemaire**

Habilleuse : **Mélanie Ferrero**

Équipe de montage : **Yvan Lemaire, Étienne Prud'homme, Jean-François Mara, Marc-André Roy, Claudie Ducasse, François-José Brouillette, Brigitte Turbide, Sylvain Lacroix.**

Assistante aux costumes : **Caroline Poirier**

Coupe : **Julie Sauriol**

Couture : **Louisa Ferrian**

Accessoires de costumes : **Julie de Carufel**

Perruques : **Rachel Tremblay**

Assistants : **Claude Trudel, Diane Lemay**

Construction du décor : **ACMÉ, services scéniques**

Chargé de projet : **Mario Payeur**

Transport du décor : **Raymond Tremblay**

PUBLICITÉ

Photographe de production : **Christian Desrochers**

Conception de l'affiche : **Hugo Galland**

Illustrations : **Bruce Roberts**

Infographie : **Anne-Marie Coallier**

Imprimeur : **Reprotech**

MULTIDÉES
COMMUNICATION

T (450) 975 1052 (514) 990 1218 F (450) 975 1210

www.multidees.ca info@multidees.ca



Saeco[®]

machine à café

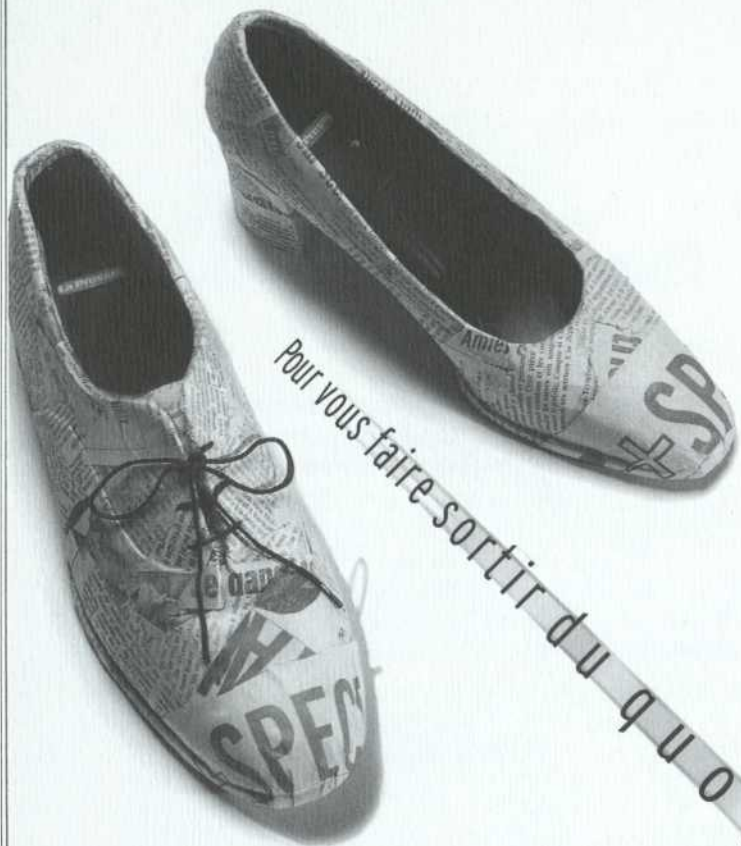
8145, boul. St-Laurent

Montréal, Qc

H2P 2M1

tél. 514-385-5551

fax 514-385-5585



Pour vous faire sortir du quotidien

La Presse

cyberpresse.ca

PROCHAIN SPECTACLE

Du 14 janvier au 9 février 2003

La Sagouine et son monde

ANTONINE MAILLET

Mise en scène : **Guillermo de Andrea**

avec **Viola Léger**

Assistant à la mise en scène : **Claude Allain**

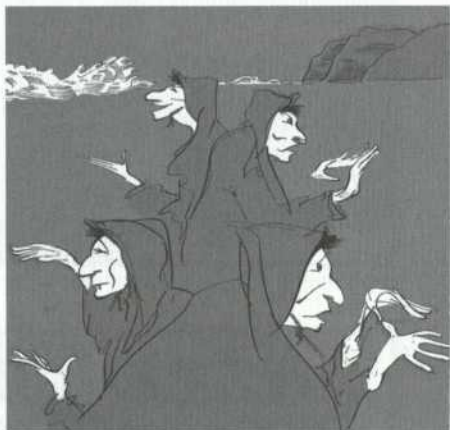
Décor : **Mario Bouchard**

Costumes : **François Barbeau**

Lumières : **Michel Beaulieu**

Accessoires : **David Ouellet**

Maquillages : **François Cyr**



Il y a précisément trente ans, le Théâtre du Rideau Vert nous faisait découvrir Antonine Maillet. Encore aujourd'hui, elle nous livre le meilleur de *La Sagouine* sans retouches à ses rides, ses gerçures ou sa langue. Cette femme pauvre ne parle ni le joul, ni le chiac, ni le français international. Elle parle la langue populaire de ses pères descendus à « cru » du XVI^e siècle. Elle ne sait pas, la Sagouine, qu'elle est à elle seule un glossaire, une race, un envers de médaille. Elle se définit elle-même comme une « citoyenne à part entchère ».

Antonine Maillet a imaginé trois autres vies, trois autres visages, trois femmes. La Sagouine et ces trois autres femmes, Aglaé, Barbe et Marichette sont incarnées par la même et incomparable Viola Léger.

BILLETS EN VENTE DÈS MAINTENANT

Réservations : (514) 844-1793 • Abonnements (514) 845-0267

www.rideauvert.qc.ca



ON PARTICIPE À LA SCÈNE.

Raymond Chabot
Grant Thornton



LA FORCE DU CONSEIL

www.rcgt.com

tout
bonnement.

l'opinel

bistro

408, rue Gilford
514 848 9696

L'Opinel c'est...

- son ambiance bistro de quartier
- son feu de foyer
- sa cuisine du terroir
- ses abats (foie, boudin, andouillette...)
- son réputé cassoulet
- sa choucroute
- l'osso bucco
- TABLE D'HÔTE à compter de 12,95 \$

Sur présentation de votre billet du jour du spectacle, obtenez 15% de rabais!

Vézina, Dufault inc. Vézina, Dufault et associés inc. Cabinet de services financiers

4374, avenue Pierre-De Coubertin, bureau 220, Montréal (Québec) H1V 1A6
Téléphone : (514) 253-5221 Télécopie : (514) 253-4453 www.vezduf.com

L'ANNÉE DU
CHAMPIONNAT

de Jason Miller

mise en scène de Denis Bernard

Normand D'Amour Michel Dumont
Michel Laperrière Roger Léger
Jean-François Pichette

traduction de
Michel Dumont et Marc Grégoire

DUCEPPE

www.duceppe.com

JUSQU'AU 7 DÉCEMBRE RÉSERVATIONS: (514) 842-2112

Librairie Renaud-Bray

Livres • Musique • Films • Cadeaux • Jeux

24 succursales à travers la province

- Brossard
- Gatineau
- Laval (2)
- Montréal (12)
- Québec (2)
- Sherbrooke
- Sorel
- St-Jérôme
- St-Bruno
- Ste-Foy
- Victoriaville



Avant ou après le théâtre...

4380, rue St-Denis 3660, rue St-Denis 4301, rue St-Denis
Tél. : (514) 844-2587 Tél. : (514) 288-0952 Tél. : (514) 499-3656

www.renaud-bray.com



*Une nouvelle façon
de choisir ses livres !*

La fierté
se partage...

PAPIERS
SPEXEL
PAPERS

PARTENAIRE DU
THÉÂTRE DU RIDEAU VERT

Papiers fins,
de spécialité et de sécurité

Service à la clientèle : 1 888 277-3935

Impression du programme sur du papier Byronic édition 140M, blanc diamant, apprêt brocart

Le Théâtre du Rideau Vert remercie de leur soutien financier



Conseil des Arts
du Canada



Canada Council
for the Arts

CONSEIL DES ARTS
DE MONTRÉAL



Le Théâtre du Rideau Vert remercie ses partenaires
pour leur soutien financier aux activités du Théâtre :

Affichage Astral Média
Banque Laurentienne
Banque Nationale
Groupe Renaud-Bray
JBR LA MAISON DU PAPIER
Pratt & Whitney Canada
La Presse
La Société des alcools du Québec (SAQ)
Spixel

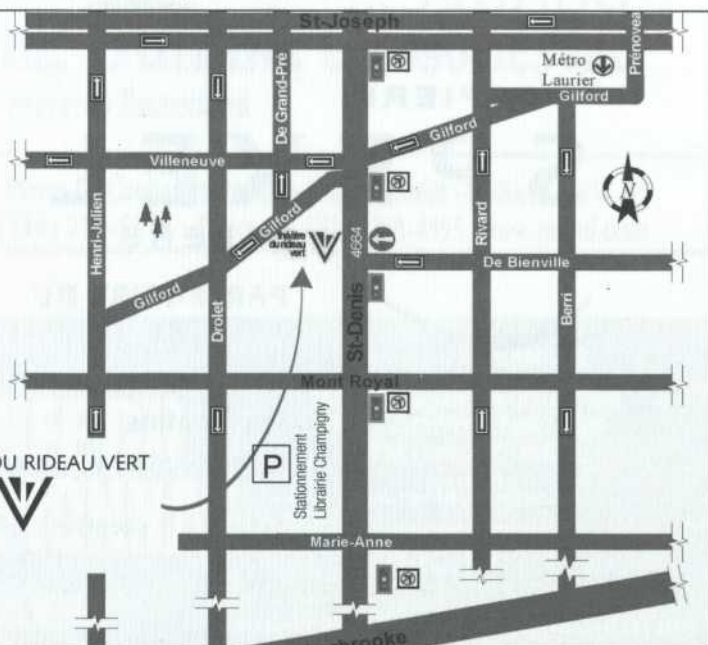
Le Théâtre du Rideau Vert remercie ses généreux donateurs
de la Campagne de financement 2001-2002

Cogeco inc.
Fondation J. Armand Bombardier
Fondation J.-Louis Lévesque
La fondation de la famille J. W. McConnell
Raymond Chabot Grant Thornton
Les Rôtisseries St-Hubert Ltée
Postes Canada
Power Corporation du Canada



Un stationnement à 5 \$ est accessible à proximité du Théâtre du Rideau Vert, coin Drolet et Marie-Anne, à l'arrière de la Librairie Champigny.

THÉÂTRE DU RIDEAU VERT





Fondatrices : Yvette Brind'Amour et Mercedes Palomino

**DIRECTION DU THÉÂTRE
DU RIDEAU VERT**

Mercedes Palomino, directrice générale
Serge Turgeon, directeur général adjoint
Guillermo de Andrea, directeur artistique

STRATÉGIE ET CRÉATION PUBLICITAIRE
Hugo Galland
Les pigeons voyageurs

RELATIONS DE PRESSE
Chantal Neveu

AFFAIRES CORPORATIVES
Johanne Daoust, directrice

PERSONNEL ADMINISTRATIF

Francette Sorignet
secrétaire de direction
Hélène Ben Messaoud
secrétaire, responsable des abonnements
Danielle Gagnon Dufour
secrétaire-réceptionniste
Johanne Bergeron
secrétaire-réceptionniste

COMPTABILITÉ

Gabriel Groulx, c.a., vérificateur
Associé Raymond Chabot Grant Thornton
Yolande Maillet, chef comptable
Francine Laurin, secrétaire comptable

Me Guy Gagnon, c.r.

conseiller juridique, Associé
Fasken Martineau DuMoulin, avocats

ÉQUIPE DU THÉÂTRE DU RIDEAU VERT

Stéphan Pépin, directeur de production
Marc Tremblay, directeur technique
Louis Sarraillon, chef éclairagiste et
responsable des bâtiments
Claude Barsetti, chef machiniste
Érick Rioux, sonorisateur
Marie-Claude Chailier,
Mélanie Ferrero, habilleuses

Claude Laberge, responsable de la billetterie
Marcel Girard, responsable de l'accueil

Billetterie :

Mauve Desrosiers-Lauzon, **Anne-Marie
Dumas**, **Brigitte Ménard**, **Jeanne Robinson**,
Catherine Rioux-Taché, **Marie-Ève Saucier**.

Accueil : **Amélie Chamberland**, **Myriam
Chapdelaine-Daoust**, **Catherine Desray**,
Miguel Doucet, **Annie Girard**, **Hélène
Grenier**, **Geneviève Michaud**, **Julie Racine**,
Myliène Racine, **Marie-Ève Racine**, **Jeanne
Robinson**, **Maryliène Roy**, **Marie-Ève
Saucier**, **Sonia Therrien**.

Stéphanie Turgeon
responsable de l'atelier-garderie
Julie Laverdière Caron, éducatrice

Jean-Paul Renaud, entretien et bar
Marc-Olivier Julien-Germain, **Julie
Racine**, bar

Entretien Fournier, entretien du théâtre

**CONSEIL D'ADMINISTRATION DU THÉÂTRE
DU RIDEAU VERT**

Mercedes Palomino, présidente
Présidente-fondatrice et directrice
générale, Théâtre du Rideau Vert
Antonine Maillet, vice-présidente, Écrivain
Guillermo de Andrea, vice-président
Directeur artistique, Théâtre du Rideau Vert
Serge Turgeon, vice-président
Directeur général adjoint,
Théâtre du Rideau Vert
Philippe A. Gagnon, secrétaire-trésorier
Avocat

Administrateurs et administratrices :

Lise Bergevin
Directrice générale, Leméac Éditeur
Marthe Brind'Amour Mount
Pierre Desroches
Ombudsman, Banque Nationale
Me Guy Gagnon, c.r.
Associé
Fasken Martineau DuMoulin, avocats

Ghislaine Larocque
Vice-présidente, Ventes et services
à la clientèle, Hydro-Québec
Yves Masson
Associé principal, Saine Marketing

**FONDATION DU THÉÂTRE
DU RIDEAU VERT**

PATRONS D'HONNEUR

André Bérard
Président du conseil
Banque Nationale du Canada

Andrée S. Bourassa

Honorable Claude Castonguay

Jean De Grandpré
Administrateur fondateur et
Président Émérite du Conseil BCE inc.

Maureen Forrester

Honorable Alan B. Gold
Conseil principal,
Davies Ward Phillips & Vineberg, s.r.l.

Yves Gougoux
Président et chef de la direction
Publicis Itée

Pierre Juneau
Chercheur invité, département de
communication, Université de Montréal

Guy St-Germain
Président, Placements Laugerma inc.

Guy St-Pierre
Président du conseil, Groupe SNC Lavalin inc.

CONSEIL D'ADMINISTRATION

Henri Audet, président honoraire
Président Émérite et Administrateur
de Cogeco inc.

Antonine Maillet, présidente de la
corporation et du conseil, Écrivain

Pierre Desroches, vice-président
Ombudsman, Banque Nationale

Yves Masson, vice-président
Associé principal, Saine Marketing

Serge Turgeon, vice-président
Directeur général adjoint,
Théâtre du Rideau Vert

Mercedes Palomino : trésorière,
Présidente-fondatrice et directrice générale
Théâtre du Rideau Vert

Philippe A. Gagnon, secrétaire, Avocat

Administrateurs et administratrices :

Pierre-L. Baribeau
Associé, Lavery, de Billy, avocats

Odette Dick
Présidente, Placements J. Paul Dick inc.

Carole Gagliardi
Éditeur, Corriere Italiano

Pauline Leduc

Maurice Myrand
Président du conseil, Cogeco inc.

Dr Naguib Scaff
Président, Greiche & Scaff optométristes

Me Michel Sylvestre
Associé, Ogilvy Renault

Le Théâtre du Rideau Vert
est membre de :



Les personnes malentendantes
doivent apporter leur baladeur et le
régler sur la fréquence radio 91.9 FM.

Saison 2002-2003

PRENEZ RENDEZ-VOUS

THÉÂTRE DU RIDEAU VERT



RENDEZ-VOUS AVEC LA MÉMOIRE

La dernière bande

SAMUEL
Beckett

RENDEZ-VOUS AVEC LA VIE

Savannah Bay

MARGUERITE
Duras

RENDEZ-VOUS DE FILLES

*Les Girls
arrivent en ville*

CLÉMENCE
DesRochers

RENDEZ-VOUS AVEC L'ESPOIR!

*La Sagouine
et son monde*

ANTONINE
Maillet

RENDEZ-VOUS EN TÊTE-À-QUEUE

Farcis conjugales

GEORGES
Feydeau

RENDEZ-VOUS AVEC SOI

L'Alchimiste

PAULO
Coelho