

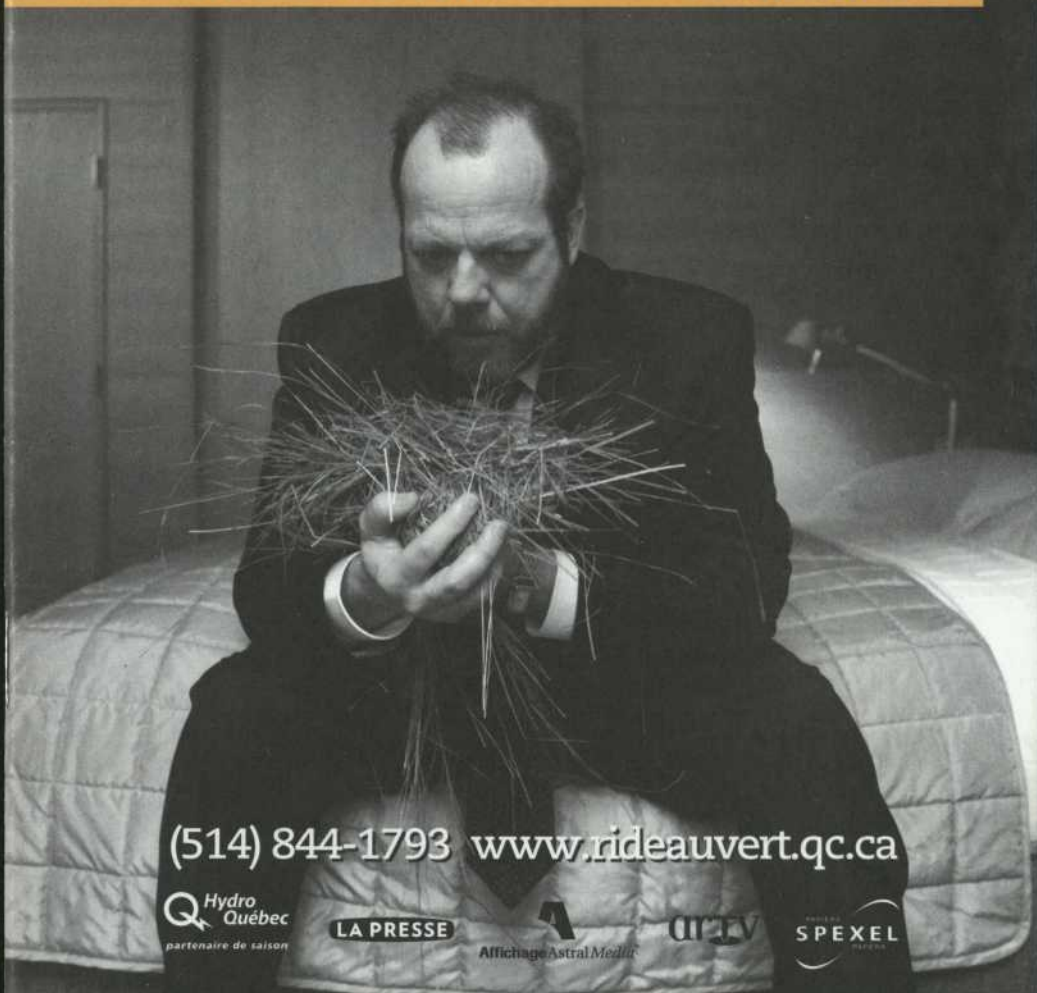
THÉÂTRE DU RIDEAU VERT



DE
EDWARD ALBEE

LA CHÈVRE OU QUI EST SYLVIA ?

TRADUCTION MICHEL TREMBLAY MISE EN SCÈNE DANIEL ROUSSEL




(514) 844-1793 www.rideauvert.qc.ca

 **Hydro Québec**
partenaire de saison

LA PRESSE

 **Astral Média**

URTV

 **SPEXEL**



Q **Hydro**
Québec

Fier partenaire de saison



photo Guy Dubois

Nous abordons une Nouvelle Année, période propice aux bonnes résolutions et à l'échange des traditionnels vœux de bonne santé, d'amour, d'argent et de réalisation de projets en tous genres.

À vous, public du Théâtre du Rideau Vert, je vous souhaite de prendre le temps de vous offrir tout au long de l'année, des soirées émouvantes et insolites, parfois distrayantes et parfois poignantes mais qui respectent votre identité, vos interrogations, vos doutes et vos espoirs.

La programmation de cette saison a voulu répondre aux émotions différentes que vous recherchez lorsque vous sortez le soir. C'est sans doute pour cela que vous avez été 25% de plus que l'année dernière à vouloir venir régulièrement dans notre salle et à bénéficier des privilèges du Club des Abonnés. J'en suis particulièrement touchée et vous remercie, ainsi que toute l'équipe du Théâtre du Rideau Vert, de nous faire confiance.

Nous continuons donc à œuvrer avec l'espoir de toujours savoir vous écouter, au delà de ce qui est politiquement correct ou branché, afin d'être, chaque soir, plus près de vous et de vibrer, ensemble et sans réserves, dans les silences et les éclats de voix de nos artistes.

Avec *La Chèvre ou qui est Sylvia*, pièce qui assemble les notes pour la définition d'une tragédie comme l'a souligné Edward Albee, nous allons être saisis et nous allons vibrer comme nous ne l'avions pas fait depuis longtemps.

Au moment où tout nous semble avoir déjà été montré et joué, alors qu'il faut une production importante, des effets spéciaux et de l'événementiel pour attirer notre attention dans la masse de l'offre artistique, de simples mots et les regards authentiques de quatre comédiens, sous la signature d'un travail rigoureux et audacieux de Daniel Roussel arrive encore, sans aucun artifice, à nous surprendre.

Dans la force et la nuance des répliques, ce soir, l'alchimie se produit... et cela vaut bien toutes les télé-réalités du monde.

Mercedes Palomino
Présidente-Fondatrice



Coup de coeur pour
les artisans qui s'affichent

L'ART DE S'AFFICHER



Affichage Astral Media™

Les Lundis classiques

du Rideau Vert

Direction artistique FRANCINE CHABOT

26 janvier 2004 à 19 h 30

David Jalbert, Pianiste

Haydn, Rachmaninov,
Chopin

8 mars 2004 à 19 h 30

Le trio Hochelaga

Anne Robert - Violon
Benoît Loiselle - Violoncelle
Richard Raymond - Piano

Schubert, Brahms

Billet individuel 20 \$
Étudiants 12 \$
Aînés 18 \$

en collaboration
avec



THÉÂTRE DU RIDEAU VERT



(514) 844-1793

www.rideauvert.qc.ca

4664, rue Saint-Denis, Métro Laurier



Toute grande pièce est une métaphore

La Chèvre ou qui est Sylvia ? est l'œuvre la plus puissante d'Edward Albee depuis *Qui a peur de Virginia Woolf ?*. Dans une apparence de théâtre psychologique qui répond de façon introspective au monde social, l'auteur nous délivre une tragédie moderne dans l'unité du temps et de l'espace de la tragédie grecque. Aujourd'hui, nous ne sommes plus victimes des dieux, puisque nous avons compris que nous le sommes de nous-mêmes.

C'est une tragédie parce que nos sentiments peuvent nous conduire à une irrémédiable contradiction avec notre pensée. Et, Albee pénètre, avec nous, dans la profondeur de nos sentiments, là où les personnages –adultes,– au lieu de se débattre avec ce qui doit être, affrontent ce qui est.

Ainsi, sa plume est un scalpel qui dissèque magistralement les pensées et les sentiments des personnages les amenant jusqu'aux limites de l'impossible. C'est là que réside la puissance de l'œuvre. Quand le drame se dénoue, nous supposons voir le chemin par lequel l'auteur va passer. Mais au contraire, il se déplace sans cesse jusqu'aux limites de la tolérance. Il recherche, sans aucun doute, à cerner les limites de la tolérance de la société américaine dans un constant débat entre la vérité et l'hypocrisie.

Cette œuvre courageuse, intelligente et non conventionnelle appelait des artistes arrivés à la plénitude de leur métier. Ce fut fait avec la traduction de Michel Tremblay, la mise en scène sensible et profonde de Daniel Roussel et l'interprétation exceptionnelle de Guy Nadon, Linda Sorgini, Raymond Legault et Frédéric Bélanger.

Oui, c'est une pièce qui parle d'animalité, mais en tant que métaphore, elle nous parle de cet « animal » étrange qu'est l'être humain et de sa nécessité d'amour authentique ainsi que de la solitude profonde qu'il ressent lorsqu'il est confronté à lui-même.

Voilà les raisons qui m'ont conduit à présenter cette œuvre puissante qui s'adresse au cœur et à l'intelligence dans notre recherche d'un théâtre humain.

Guillermo de Andrea

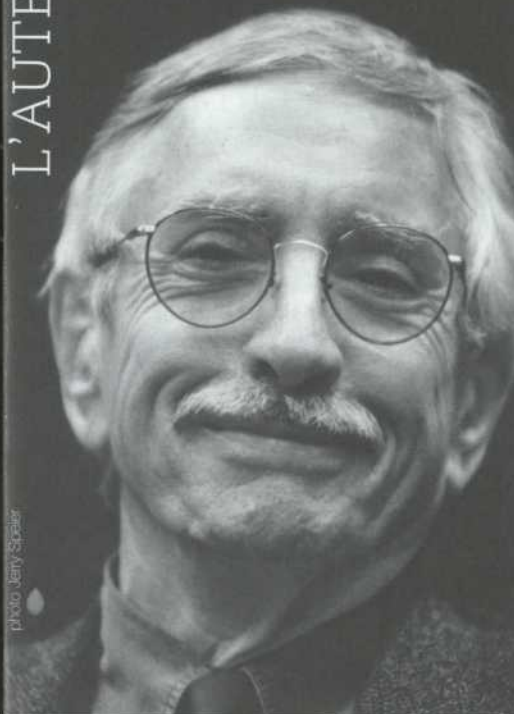


Le guide de vos sorties

LP [2]
LA PRESSE

le jeudi dans

LA PRESSE



EDWARD ALBEE

Né en 1928, à Washington, Edward Albee commence très tôt à écrire, mais il ne lancera sa carrière qu'en 1958 à New York avec *The Zoo Story*. *Who's afraid of Virginia Woolf?* (*Qui a peur de Virginia Woolf ?*) lui vaut la notoriété. Son adaptation par Mike Nichols en 1965 immortalise Richard Burton et Elizabeth Taylor dans l'une des plus mémorables scènes de ménage du théâtre contemporain.

Le dramaturge se plaît lui-même à affirmer qu'« une œuvre, pour être bonne, doit être une sorte d'agression au statu quo moral, psychologique et politique ».

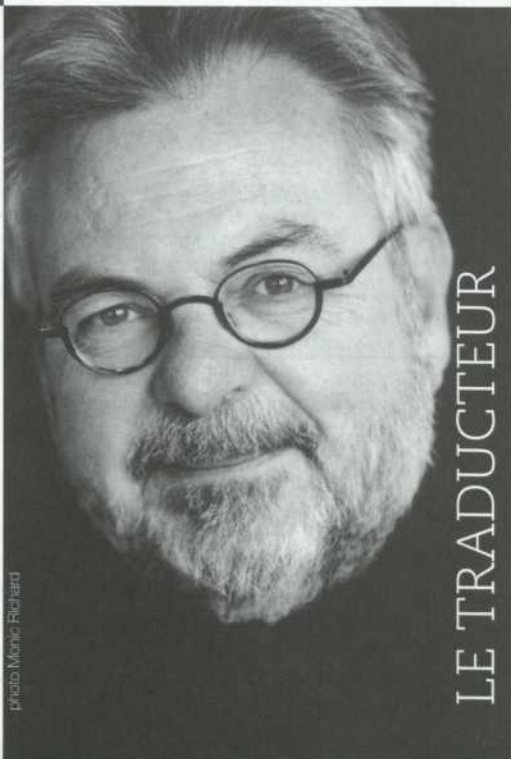
Edward Albee est aujourd'hui considéré comme l'un des chefs de file du théâtre de l'absurde américain. Son œuvre comprend une trentaine de pièces, dont plusieurs ont été récompensées, notamment par trois prix Pulitzer et trois Tony Awards.

MICHEL TREMBLAY

Michel Tremblay est né à Montréal en 1942 sur le Plateau Mont-Royal qu'il dépeint dans ses chroniques. Sa pièce *Les Belles-Sœurs*, écrite en joul et jouée le 28 août 1968 au Théâtre du Rideau Vert, suscite une prodigieuse polémique lors de sa présentation.

Cette œuvre propulse son auteur vers la célébrité. S'ensuit une carrière couronnée par de nombreuses récompenses et par l'adaptation cinématographique en 1998 de *C'ta ton tour Laura Cadieux*, de Denise Filiatrault, dans laquelle Ginette Reno tient le rôle-titre.

Parallèlement à son métier d'écrivain, Michel Tremblay traduit régulièrement des pièces de théâtre, parmi lesquelles *Qui a peur de Virginia Woolf ?* d'Edward Albee qui a été présentée à l'automne 2000 au Théâtre du Rideau Vert



deux pour un le jeudi aux théâtres

Offert par les compagnies membres de
Théâtres Associés

Valable sur le prix régulier.
Au guichet du théâtre à compter de 18h00 le soir même.
Argent comptant seulement. Billet en nombre limité.
Certaines restrictions s'appliquent.



THÉÂTRES ASSOCIÉS

Montréal

Compagnie Jean Duceppe (514) 842-2112

Espace G0 (514) 845-4890

Théâtre d'Aujourd'hui (514) 282-3900

Théâtre de la Manufacture (514) 523-2246

Théâtre Denise-Pelletier (514) 253-8974

Théâtre d'Aujourd'hui (514) 282-3900

Théâtre Quat'Sous (514) 845-7277

Théâtre Nouveau Monde (514) 866-8667

Théâtre du Rideau Vert (514) 844-1793

Québec

Théâtre de la Bordée (418) 694-9631

Théâtre du Trident (418) 643-8131

Ottawa

Centre National des Arts (613) 947-7000, poste 280



VÉZINA

Vézina, Dufault
Cabinet de services financiers

4374, avenue Pierre-De Coubertin * bureau 220 * Montréal (Québec) * H1V 1A6

T 514 253-5221 * F 514 253-4453 * www.vezinadufault.com



ON PARTICIPE À LA SCÈNE.

Raymond Chabot
Grant Thornton 

LA FORCE DU CONSEIL

www.rcgt.com

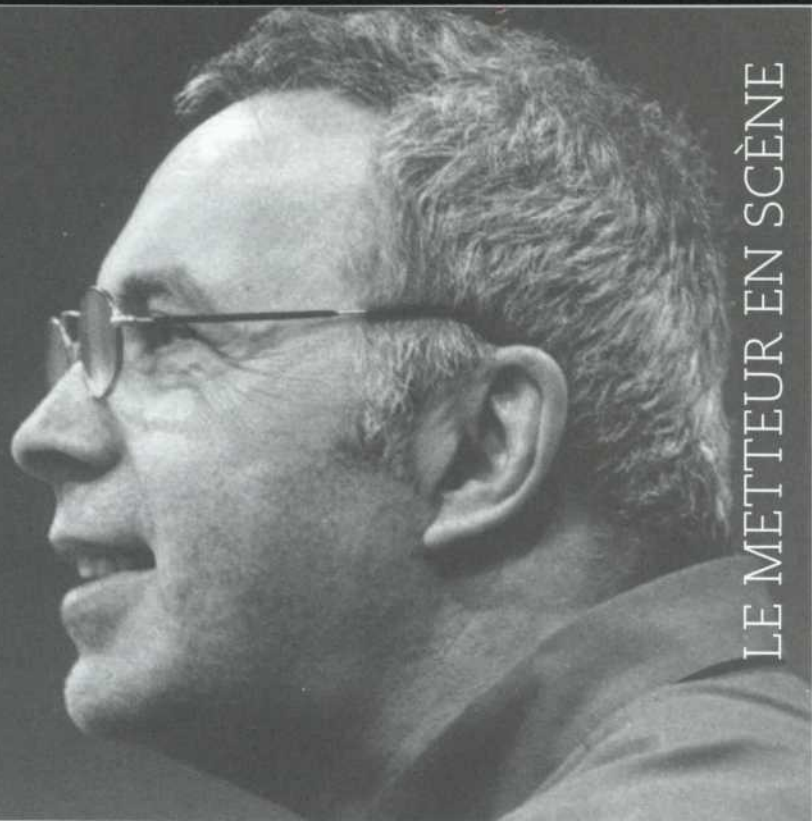


photo : Francesca Avanzinelli

DANIEL ROUSSEL

Formé au Centre National d'Art Dramatique à Paris, il traverse l'Atlantique pour suivre des cours de réalisation et de production télévisuelles à l'Université de New-York, avant de s'installer en 1967, à Montréal.

Après avoir fait ses premières armes en tant qu'acteur dans différentes productions, il passe du côté de la mise en scène avec succès et réalise ainsi entre la France, le Québec et les États-Unis autant de pièces de théâtre (*Le Printemps, monsieur Deslauriers* de René-Daniel Dubois et *Le Visiteur* d'Éric-Emmanuel Schmitt), d'opéras (*La Flûte enchantée* de Mozart), de comédies musicales (*Gala de Jean-Pierre Ferland* et Paul Baillargeon) que d'émissions télévisées (*Juste pour rire*).

Enseignant à l'École Nationale de Théâtre du Canada, au Conservatoire d'Art Dramatique de Montréal et dans plusieurs collèges, il est depuis longtemps l'un des proches du Théâtre du Rideau Vert. On se souvient, avec émotion, de ses nombreuses mises en scène, telles *La Cantatrice chauve* d'Eugène Ionesco en 1996, *Les Femmes savantes* de Molière en 1997 et *Un Fil à la patte* de Georges Feydeau en 1998. Après un succès incontesté en Europe, le Théâtre du Rideau Vert est fier de l'accueillir pour son retour au Québec.

GUY NADON

Il aime la force spontanée de la création ainsi que la lente maturation des rôles du répertoire. Il s'attaque autant au tragique de *Richard III* qu'à la comédie héroïque de *Cyrano de Bergerac*. Éclectique et polyvalent, c'est un acteur qui allie une puissance du jeu à un sens profond de la nuance. Depuis son tout premier rôle professionnel, en 1974, dans *Strauss* et *Pesant* de Michel Gameau, il a incarné des dizaines de personnages, sur scène et à l'écran.

Masque du meilleur acteur en 1996 pour *Cyrano de Bergerac*.

Directeur artistique de la Nouvelle Compagnie Théâtrale de 1989 à 1991.

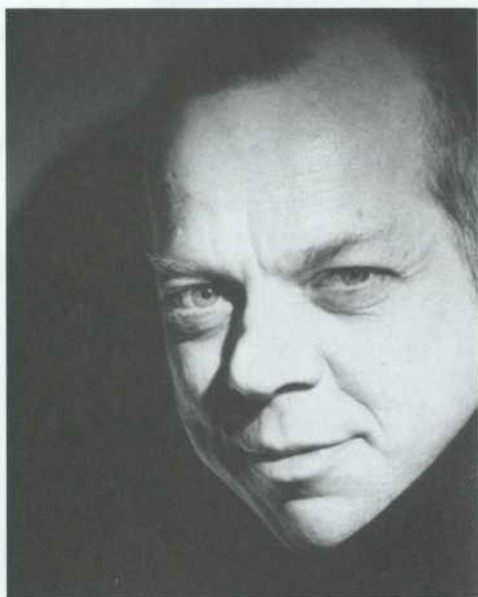


photo : Jean-François Bérubé

RAYMOND LEGAULT

Au théâtre, il a interprété plusieurs registres passant du drame à la comédie avec talent. De la *Ligue Nationale d'improvisation* au collectif d'auteurs *La Déprime* (315 représentations) et *Le diable à quatre* (prix Loto-Québec 1998) on se rappelle de ses prestations sur la scène de notre Théâtre dans *Pygmalion* en 1998 et *Le vrai monde?* en 1999.

Très présent sur le petit écran, on ne compte plus ses apparitions. Au grand écran, on se souvient de sa participation aux deux films d'André Melançon, *Bach et Bottine* et *Lys cassé*.

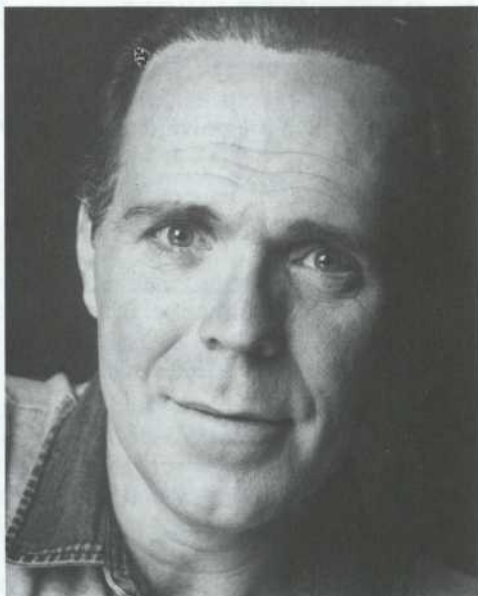


photo libre de droit

LINDA SORGINI



photo : Monic Richard

Sur scène, elle a su nous démontrer la pleine mesure de son jeu dans des interprétations dramatiques et dans la comédie, en français et en anglais. Le public de notre Théâtre a pu l'apprécier en 1999 dans *Grace et Gloria* et en 2001 dans *Venecia*.

Elle a fait sa marque, au petit écran, dans de nombreuses émissions populaires et au cinéma.

En 2000, on a pu l'entendre chanter dans le spectacle musical *Le Blues du toaster*. Masque de l'interprétation féminine en 1999 pour son interprétation de Gloria dans *Grace et Gloria*.

En mars 2004, elle incarnera, à la télévision, le rôle d'Hélène dans *Smash*.

LES COMÉDIENS

FRÉDÉRIC BÉLANGER

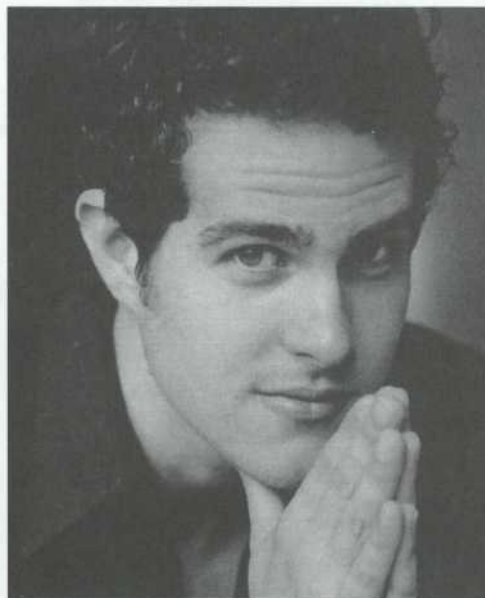


photo : Izabel Zimmer

Diplômé de l'École Nationale de Théâtre du Canada en 2001, il a déjà acquis une expérience au cinéma comme à la télévision.

Au théâtre, à partir de 2001 :

Titanica - m.e.s. René-Richard Cyr

Un tramway nommé désir - m.e.s.

René-Richard Cyr

Edmond Dantes - m.e.s. Robert Bellefeuille

DE
EDWARD ALBEE

LA CHÈVRE OU QUI EST SYLVIA ?

(Notes for the definition of a tragedie)

LE MOT DU METTEUR EN SCÈNE

Qui est à l'abri de la tragédie ?
Certainement pas les humains.

Qui est à l'abri de l'amour ?
Certainement pas les humains.

Il s'agit d'une histoire d'amour,
d'une invraisemblable histoire
d'amour, une de celles qui va
susciter le chaos.

Notre société, dont le long
apprentissage tend à régir le
hasard, a inventé des verrous de
sécurité.

Si l'on suit les règles, tout devrait
bien aller.

Mais nul n'est à l'abri d'une
illumination.

Quand la tragédie n'est plus supportable, les
humains ont recours
à la farce.

Daniel Roussel

Traduction **Michel Tremblay**

Mise en scène **Daniel Roussel**

Distribution (par ordre d'entrée en scène)

Linda Sorgini	Stevie Martin
Guy Nadon	Martin
Raymond Legault	Ross
Frédéric Bélanger	Billy

Assistance à la mise en scène et régie **Élaine Normandeau**

Décors **David Gaucher**

Costumes **François Barbeau**

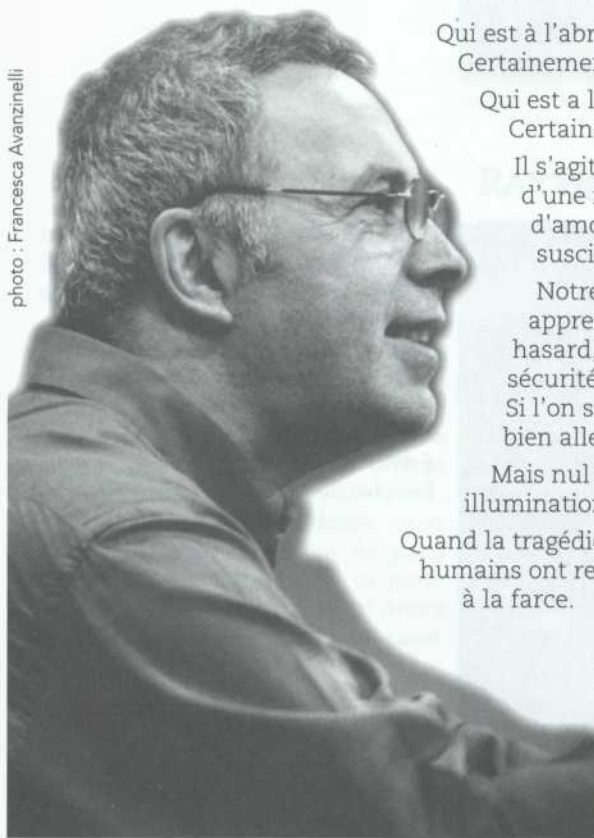
Lumières **Claude Accolas**

Accessoires **Alain Jenkins**

Maquillages **Christophe Giraud**

Répétitrice de Guy Nadon **Catherine de Sève**

photo : Francesca Avanzinelli





THÉÂTRE DU RIDEAU VERT



VOUS PROPOSE

**L'ATELIER-GARDERIE
PRATT & WHITNEY
CANADA**

**Ne quittez plus vos enfants pour aller au théâtre
confiez-les à l'Atelier-Théâtre-Garderie.**

Ils feront des arts créatifs et ceux qui sont assidus pourront monter une pièce qui sera présentée aux parents en fin de saison.

Pour les enfants de 3 à 10 ans, le samedi à 16h – coût 5\$
GRATUIT POUR LES ABONNÉS

la fierté se partage...

PAPIERS

SPEXEL

PAPERS

Papiers fins, de spécialité et de sécurité

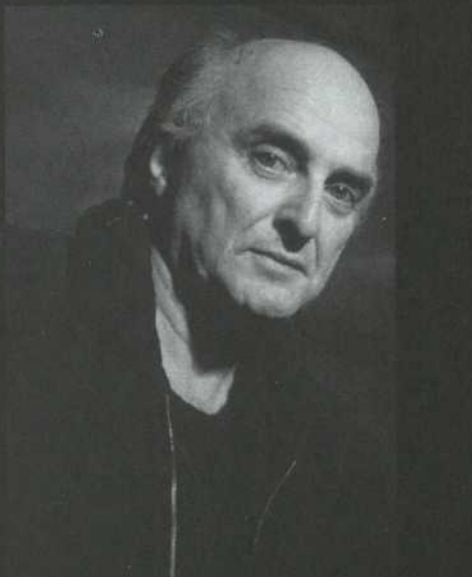
Service à la clientèle

1 888 277-3935

Impression du programme sur du papier Byronic, couvert 260 M,
intérieur édition 140M, blanc diamant, lisse



DAVID GAUCHER
Décors



FRANÇOIS BARBEAU
Costumes



CLAUDE ACCOLAS
Lumières



Des fraises en janvier de **EVELYNE DE LA CHENELIÈRE**
mise en scène de **Philippe Soldevila**
 en coproduction avec le Théâtre d'aujourd'hui
 Benoît Guoin Macha Limonchik
 Daniel Parent Isabelle Vincent

DUCEPPE

JUSQU'AU 7 FÉVRIER www.duceppe.com RÉSERVATIONS: 842-2112

MULTIDÉES
 COMMUNICATION



LE METTEUR EN SCÈNE
 DE VOS COMMUNICATIONS

T (450) 975 1052 (514) 990 1218 F (450) 975 1210
www.multidees.ca info@multidees.ca

24 succursales au Québec

Librairie www.renaud-bray.com
Renaud-Bray
 Livres • Musique • Films • Cadeaux • Jeux

Avant ou après le théâtre...





Succursale Champigny,
4380, rue St-Denis
 Tél. : (514) 844-2587

4301, rue St-Denis
 Tél. : (514) 499-3656

3660, rue St-Denis
 Tél. : (514) 288-0952

Pour vous aider à choisir



• St-Bruno • Ste-Foy • Victoriaville • Brossard • Gatineau • Laval (2) • Montréal (12) • Québec (2) • Sherbrooke • Sorel • St-Jérôme

Directeur de production **Stéphan Pépin**
Directeur technique **Marc Tremblay**

Équipe de scène
Chef éclairagiste **Louis Sarraillon**
Chef machiniste **Claude Barsetti**
Sonorisateur **Érick Rioux**
Habilleuse **Louisanne Lamarre**

Équipe de montage
Mathieu Denoncourt, Yvan Lemaire, Jean-François Mara,
Étienne Prud'homme, Éric Rioux, Rock Samson, Brigitte Turbide

Assistante au costumes **Valérie Lévesque**
Couture **Louisa Ferrian**
Coupe masculine **Vincent Pastena**
Patine des costumes **Jacqueline Rousseau**
Perruques **Rachel Tremblay**
Assistants **Claude Trudel**

Construction du décor **Productions Yves Nicol inc.**
Chargé de projet et chef menuisier **Benoît Frenière**
Chef soudeur **René Ross**
Menuisiers **Laurent Rivard, Abraham Millan, Patrick Perrin,**
Yves-René Morin
Chef peintre **Frédéric Ouellet**
Peintres **Véronique Locas, Julie Thibodeau**
Transport du décor **Raymond Tremblay**

Photographe de production **Yves Renaud**
Conception de l'affiche **Hugo Galland, Les Pigeons Voyageurs**
Photographe de l'affiche **Jean-François Gratton**
Graphiste **Anne-Marie Coallier**
Imprimerie **Imprimerie Miro**

 **Saeco**®
machine à café



8145. boul. St-Laurent, Montréal QC H2P 2M1 tél. 514-385-5551 fax. 514-385 5585

FINE PIZZA

LA PIAZZETTA

4097, rue St-Denis, (514) 847-0184, dim au mer 11h30-23h, jeu au sam 11h30 à minuit.
Escompte de 15% sur le menu pour les abonnés du Théâtre du Rideau Vert



FADOQ - RÉGION ÎLE DE MONTRÉAL

Le Mouvement des 50 ans et plus

Téléphone : (514) 271-1411

Portail : www.carrefour50ans.com

*Écoutez
comme c'est
beau!*

radio-classique
99,5
cjpx
fm • montréal

Où souper ? Avant ou après le spectacle...

Alebrijes 4727, St-Denis, (514) 849-3615 **2 pour 1 sur les plats au menu.**

Club privé Mount Stephen 1440, Drummond, (514) 849-7338 **Table d'hôte à partir de 29.95\$ - Brunch le dimanche.** Accès à salle à manger les jours d'ouverture du Club. Réserv. indispensable. (tenue de ville exigée, cravate option.)

Colloquio 4621, St-Denis, (514) 282-3993 **Escompte de 15% sur le menu.**

Giorno e Sera 4657, St-Denis, (514) 842-5777 **Escompte de 15% sur le menu. service valet gratuit pour stationner votre voiture.**

Kura Sushi Bar 404, Gilford, (514) 842-1988 **Escompte de 15% sur tous les plats du menu.**

L'Opinel 408, Gilford, (514) 848-9696 **Escompte de 15% sur tous repas au menu.**

La Bohême 3625, St-Denis, (514) 286-6659 **Escompte de 15% sur la table d'hôte.**

La Maison de la torréfaction 412, Gilford, (514) 849-1695 **Prix spécial Club Rideau Vert.**

La Piazzetta 4097, rue St-Denis, (514) 847-0184, dim au mer 11h30-23h, jeu au sam 11h30 à minuit. Cuisine fine pizza. **Escompte de 15% sur le menu.**

Magasinez en faisant de bonnes affaires!

La Bouquinerie du Plateau 4075, St-Denis, (514) 522-5567 **Carte privilège pour escompte de 10%.**

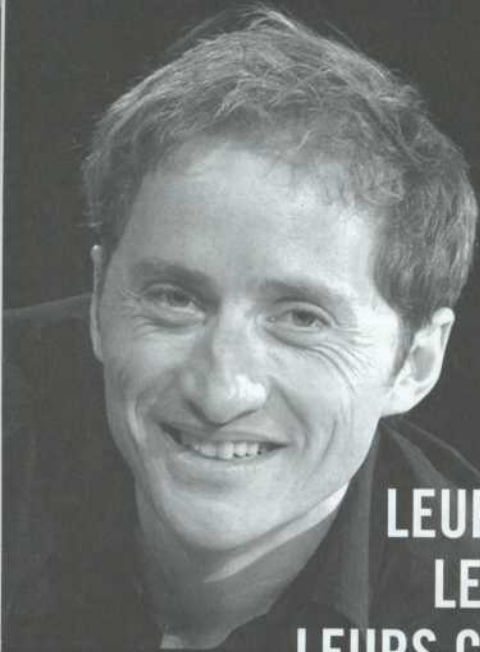
Fruits & Passions 4159A, St-Denis, (514) 282-9406 **Escompte de 5\$ sur tout achat de 25\$.**

Marcel Proulx Horticulteur et Associés 3835, St-Denis, (514) 849-1344 **Escompte de 10% sur toutes les fleurs coupées**

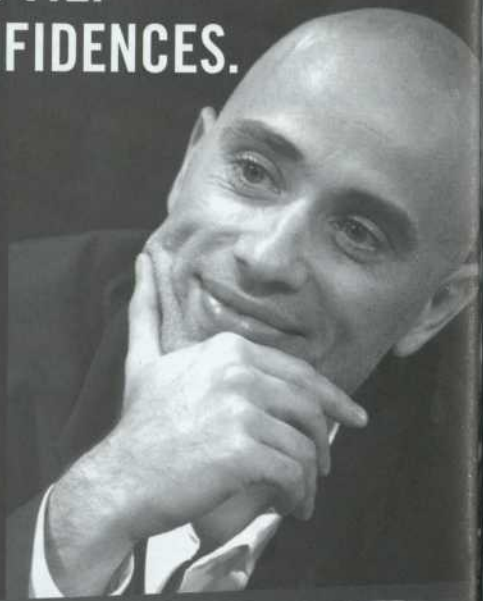
Montréal Images 3854, St-Denis, (514) 284-0192 **Escompte de 10% sur toutes les affiches.**

Oblic salon urbain 4627, St-Denis, (514) 842-1111 **Escompte de 33% sur coupe ou mèches jusqu'au 15 nov.** non-valide avec coiffeurs Zazoon et Ghislain.

La Marca Bijoux 4733, St-Denis, (514) 284-5154, lun au mer 11h-18h, jeu et ven 11h-21h, sam 11h-18h. **Escompte de 15% sur tous les bijoux en boutique. Nettoyage des bijoux sans frais. Offre un petit cadeau lors du premier achat.**



**LEUR MÉTIER.
LEUR VIE.
LEURS CONFIDENCES.**

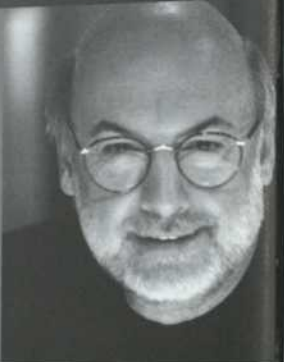


De nouvelles entrevues avec René Homier-Roy

**VIENS VOIR LES
COMÉDIENS**

LES SAMEDIS 20h

En rappel les lundis 23h



THÉÂTRE DU RIDEAU VERT



Fondatrices : Yvette Brind'Amour et Mercedes Palomino

DIRECTION DU THÉÂTRE DU RIDEAU VERT

Mercedes Palomino, Présidente-fondatrice
Serge Turgeon, directeur général adjoint
Guillermo de Andrea, directeur artistique
Francette Sorignet, secrétaire de direction

DIRECTION DES COMMUNICATIONS ET DU DÉVELOPPEMENT

Carmita Rodrigues, directrice
Chantal Neveu, Multidéas Communication, relations presse
Hugo Galland, les pigeons voyageurs, création publicitaire
Anne-Marie Coallier, graphiste
Danielle Gagnon Dufour, assistante marketing
Johanne Bergeron, assistante marketing et commercial
Thibault Gardereau, assistant relations publiques
Ioana Gaucher, responsable billetterie et abonnements
Marcel Girard, responsable accueil

BILLETTERIE

Mahira Doumengeux, **Anne-Marie Dumas**,
Brigitte Ménard, **Annie Racicot**, **Catherine Rioux-Taché**, **Florence Turgeon**.

ACCUEIL

Myriam Chapdeleine, **Miguel Doucet**,
Mahira Doumengeux, **Hélène Grenier**,
Sonia Payette, **Annie Racicot**, **Julie Racine**, **Marie-Ève Racine**, **Mylène Racine**, **Sonia Therrien**, **Florence Turgeon**,
Annie Zielinski.

FINANCES

Pierre Théorêt, Directeur
Gabriel Groulx, c.a. : vérificateur
Associé de Raymond Chabot Grant Thornton
Yolande Maillet, chef comptable
Me Guy Gagnon, c.r., conseiller juridique
Associé, Fasken Martineau DuMoulin, avocats

ATELIER-GARDERIE

Stéphanie Turgeon, responsable
Julie Laverdière Caron, éducatrice

BAR

Jean-Paul Renaud, **Julie Racine**,
Marcel-André Casavant

ENTRETIEN DU THÉÂTRE

Louis-Philippe Fournier pour Entretien Fournier

THÉÂTRE DU RIDEAU VERT

FONDATRICES : **Yvette Brind'Amour** et
Mercedes Palomino

CONSEIL D'ADMINISTRATION DU THÉÂTRE DU RIDEAU VERT

Mercedes Palomino, Présidente-fondatrice
Antonine Maillet, vice-présidente, écrivain
Guillermo de Andrea, vice-président,
directeur artistique
Serge Turgeon, vice-président, directeur
général adjoint
Me Guy Gagnon, secrétaire-trésorier
associé Fasken Martineau Dumoulin, avocats

ADMINISTRATRICES ET ADMINISTRATEURS

Lise Bergevin, directrice générale,
Léméac Éditeur
Marthe Brind'Amour Mount
Pierre Desroches, Ombudsman, Banque
Nationale
Ghislaine Larocque, Vice-présidente, ventes
et services à la clientèle, Hydro-Québec
Yves Masson, associé principal, Saine Marketing

FONDATION DU THÉÂTRE DU RIDEAU VERT CONSEIL D'ADMINISTRATION

Denis D'Etcheverry, président
président, Urgel Bourjige
Me. Anik Trudel, vice-présidente
Avocate, Stikeman Elliott
Serge Turgeon, vice-président
Directeur général adjoint, Théâtre du Rideau Vert
Pierre Desroches, Secrétaire-Trésorier
Ombudsman, Banque Nationale du Canada

ADMINISTRATRICES ET ADMINISTRATEURS

Philippe Angers, Consultant Principal
Développement, Aon Reed Stenhouse Inc.
Bernard Lamarre, Président du Conseil,
Groupe Bellechasse Santé Inc.
Antonine Maillet, Écrivain
Abbé Pierre Murray, Pasteur
Mercedes Palomino,
Présidente- Fondatrice, Théâtre du Rideau Vert
Carmita Rodrigues, Directrice des
communications et du développement, Théâtre
du Rideau Vert
Véronique Geoffrin, directrice générale

Guichets :

4664, rue Saint-Denis
Montréal (QC)

Tél.: (514) 844-1793

Groupes : (514) 844-1794

info@rideauvert.qc.ca

www.rideauvert.qc.ca

**Le Théâtre du Rideau Vert
remercie de leur soutien financier :**

Conseil des arts
et des lettres
Québec

Conseil des Arts
du Canada



Canada Council
for the Arts

CONSEIL DES ARTS
DE MONTRÉAL



Patrimoine
canadien

Canadian
Heritage

**La Fondation du Théâtre
du Rideau Vert remercie
ses généreux donateurs :**

**Marcelle et Jean Coutu
Cogeco inc.
RBC Banque Royale
Imperial Tobacco Canada
remerciements à BOS**

**Le Théâtre du Rideau Vert
remercie ses partenaires
pour leur soutien financier aux
activités du Théâtre :**

**Art TV
Affichage Astral Média
Banque Nationale
Fadoq région Île de Montréal
JBR LA MAISON DU PAPIER
La Presse
La Société des alcools
du Québec (SAQ)
Librairie Renaud-Bray
Papier Spixel
Pratt & Whitney Canada
ainsi que :**

**Hydro
Québec**
partenaire de saison

Le Théâtre du Rideau Vert est
membre de :



THÉÂTRES ASSOCIÉS



Les personnes malentendantes
doivent apporter leur baladeur et le
régler sur la fréquence radio 91.9 FM.

PROCHAINS SPECTACLES au THÉÂTRE DU RIDEAU VERT

DU 2 AU 27 MARS 2004

RAPPORTS INTIMES

DE ALAN AYCKBOURN TRADUCTION SERGE LAMOTHE
MISE EN SCÈNE GUILLERMO DE ANDREA

AVEC MARIE TIFO ET PIERRE LEBEAU

CONCEPTEURS CAROL CLÉMENT, SILVY GRENIER, YVAN GAUDIN, FRANÇOIS
BARBEAU, MICHEL BEAULIEU, ALAIN JENKINS

 BANQUE
NATIONALE



*Une comédie hilarante...
De la dérision sur les chances et les choix de nos vies.*

Au début de la pièce, une femme confronte une décision triviale, résister ou non à l'envie d'allumer sa première cigarette de la journée. Les deux chaînes d'évènements séparés, qui peuvent résulter d'un tel choix, la conduiront à d'autres personnages, à d'autres décisions de plus en plus importantes qui changeront le cours de sa vie et celle des autres.

DU 13 AVRIL AU 8 MAI 2004

Cabaret

DE JOE MASTEROFF MUSIQUE JOHN KANDER
PAROLES FRED EBB MISE EN SCÈNE DENISE FILIATRAULT

AVEC SYLVIE MOREAU, FRANÇOIS PAPINEAU, NORMAND D'AMOUR,
VÉRONIQUE LE FLAGUAIS, PAUL DOUCET, MARIE-EVE PELLETIER
ET ÉMILY BÉGIN

CONCEPTEURS PATRICIA DESLAURIERS, CHANTAL DAUPHINAIS,
RAYMOND MARIUS BOUCHER, FRANÇOIS BARBEAU, YVES AUCOIN

en coproduction avec

 ZONE 3



Une comédie musicale...

Berlin, 1930. Un jeune anglais conventionnel, fait la connaissance d'une compatriote qui se produit dans un music-hall, le Kit Kat Club, devant un auditoire hétéroclite et dont le maître de cérémonies est un personnage ambigu et cynique. Dans ce décor pessimiste s'esquissent diverses histoires d'amour qui s'entrecroisent et sont toutes vouées à l'échec.

Petit prix, grande soirée ...

2 SOUPERS-THÉÂTRE 100\$*

* Cabaret 110 \$

DU 2 AU 27 MARS 2004

RAPPORTS INTIMES

DE **ALAN AYCKBOURN**
TRADUCTION **SERGE
LAMOthe** MISE EN SCÈNE
GUILLERMO DE ANDREA
AVEC **MARIE TIFO**
ET **PIERRE LEBEAU**



DU 13 AVRIL AU 8 MAI 2004

Cabaret

DE **JOE MASTEROFF**
MUSIQUE **JOHN KANDER**
PAROLES **FRED EBB**
MISE EN SCÈNE **DENISE
FILIATRAULT**

AVEC **SYLVIE MOREAU, FRANÇOIS
PAPINEAU, NORMAND D'AMOUR,
VÉRONIQUE LE FLAGUAIS, PAUL
DOUCET, MARIE-ÈVE PELLETIER**
ET **ÉMILY BÉGIN**

en coproduction avec

zone 3



THÉÂTRE DU RIDEAU VERT



(514) 844-1793

www.rideauvert.qc.ca

PRO-THÉÂTRE 2004.01.20X