

DU 11 NOVEMBRE AU 6 DÉCEMBRE 2003

THÉÂTRE DU RIDEAU VERT



LA BOUTIQUE AU COIN DE LA RUE

DE MIKLOS LASZLO

MISE EN SCÈNE PIERRE-OLIVIER SCOTTO ET MARTINE FELDMANN



(514) 844-1793 www.rideauvert.qc.ca

Abonnements DÉCOUVERTES et COUP DE COEUR disponibles



LA PRESSE



ARTV





Q **Hydro**
Québec

Fier partenaire de saison



Le Théâtre du Rideau Vert poursuit depuis son commencement le mandat de produire, présenter et diffuser un théâtre accessible à tous.

Mais qu'est ce qu'un théâtre accessible à tous ?

C'est souvent un théâtre miroir, dans lequel le public n'a aucun mal à s'identifier aux personnages sur scène. Il peut parfois être innovateur (on ne peut innover tous les jours) lorsqu'il raconte notre vie quotidienne, nos angoisses, nos dérisions ou nos nombreuses contradictions. Mais il ne peut jamais s'oublier d'être un théâtre profondément humain, qui nous tire vers l'avenir tout en portant le langage particulier du cœur et de l'émotion.

Avec l'ambiance de l'Europe centrale des années 30 de *La boutique au coin de la rue*, vous êtes en droit de vous demander en quoi ce théâtre nous tire vers notre avenir alors que l'époque n'est plus la même et que les modes de vie ont définitivement changé.

Veillons à ce que l'activité théâtrale ne soit pas menacée par des analyses à courte vue, la plupart du temps collées sur l'évènementiel. Les amours d'hier et d'aujourd'hui, sont toujours les mêmes quand elles portent la passion. J'ai toujours voulu être emportée par la passion... dans ma vie en général et peut-être, encore plus, dans ce Théâtre.

C'est encore l'émotion, l'amour et la reconnaissance que je ressens, ainsi que l'ensemble de l'équipe du Théâtre du Rideau Vert, devant le geste que vient de poser le Président de la République Française, Monsieur Jacques Chirac, en décernant le grade d'officier de l'ordre de la légion d'honneur à Antonine Maillet qui, sur nos planches, a, si souvent, levé le voile sur notre patrimoine culturel.

C'est un hommage qui rejaillit sur nous tous.

Mercedes Palomino
Présidente-Fondatrice



**Coup de coeur pour
les artisans qui s'affichent**

L'ART DE S'AFFICHER

A
AffichageAstralMedia™

Les Lundis classiques

du Rideau Vert

direction artistique de FRANCINE CHABOT

15 décembre 2003 à 19 h 30

CONCERT DE NOEL

Maria Teresa Magisano - Mezzo soprano

Michel Corbeil - Ténor

Taras Kulish - Basse

Martin Dubé - Piano

Chants traditionnels et airs d'opéra

Mozart, Puccini, Rossini, Verdi

Billet individuel 20 \$
Étudiants 12 \$
Aînés 18 \$

en collaboration
avec



THÉÂTRE DU RIDEAU VERT



(514) 844-1793

www.rideauvert.qc.ca

4664, rue Saint-Denis, Métro Laurier



La boutique au coin de la rue pourrait paraître une histoire naïve pour certains, voire démodée pour les plus stricts. C'est justement dans cette naïveté que réside son sens.

C'est une histoire qui nous vient de l'Europe centrale des années trente, qui va bientôt être confrontée à une guerre mondiale. Ses personnages, des êtres solitaires, perdus dans une société menacée par la récession et le chômage, puisent leur dignité dans le travail, le seul moyen, pour eux, de survivre. Nous retrouvons cette société dans la boutique, où chacun tente de reconstruire la famille qu'il n'a pas, au contact des collègues de travail et dans l'illusion de l'amour – celui qu'on trouvera sûrement un jour, comme le cinéma de l'époque permettait de le croire – qui aide à vaincre le quotidien.

Le cinéma n'hésite jamais à s'inspirer d'une pièce à succès pour en faire un film. Le théâtre peut lui rendre la pareille surtout quand il s'agit du film classique d'Ernst Lubitsch *The Shop around the corner* inspiré lui-même de la pièce de Miklos Laszlo et qu'il veut nous rappeler que les temps peuvent se succéder mais que l'essence de ce qui nous touche ne change jamais. Une sorte de comédie du bonheur qui porte, en elle, un humour tendre et mélancolique que Truffaut et Woody Allen ont admiré et que leur a inspiré Lubitsch.

Une «bouffée d'air frais», c'est le mot de passe de tous ceux qui ont applaudi cette pièce et ce qui a fait l'un des évènements de la dernière saison théâtrale à Paris à la fois pour le public, pour la critique et pour les professionnels avec la récompense de 5 Molières. Une victoire de la simplicité sur la sophistication.

C'est Jean-Bernard Hébert, séduit par cette histoire d'amour, qui nous a proposé, à Montréal, ce projet soutenu par le travail de Pierre-Olivier Scotto, metteur en scène et cinéaste déjà connu du public québécois avec *Le mal de mère*, et Martine Feldmann.

Laissez-vous emporter par le charme d'une histoire de Noël à Budapest en 1930 qui pourrait être celui de votre Noël à Montréal en 2003.

ERNST LUBITSCH

Ce fils unique d'un tailleur juif berlinois d'origine russe avait 19 ans lorsqu'il décide de fuir, en 1911, la boutique paternelle pour devenir comédien dans la troupe de l'expressionniste Max Reinhard et passe derrière la caméra dès 1915.

Après la réalisation de 34 films muets, il quitte l'Allemagne, en 1922, pour aller à la conquête d'Hollywood et emporte dans ses bagages une série de comédies et d'opérettes d'Europe Centrale dont il fera l'argument de beaucoup de films. Grâce à elle, il réalisera, aux Etats-Unis, 29 films dont 18 « parlants » parmi lesquels *To be or not to be*, *Ninotchka* et *Heaven can wait*. C'est dans la pièce du hongrois Miklos Laszlo, *La Parfumerie*, écrite dans la première décennie du 20^{ème} siècle qu'Ernst Lubitsch puise son inspiration pour réaliser son film *The shop around the corner*.

Aux antipodes de la sophistication luxueuse qui caractérise alors Lubitsch, les dialogues du film ont été ciselés ne sacrifiant aucun personnage à la description du groupe et assumant toutes les fluctuations du récit.

EVELYNE FALLOT ET JEAN-JACQUES ZILBERMANN

Le travail d'adaptation s'inscrit dans une démarche doublement intéressante car il s'agit de redonner ses racines à une pièce que le chef d'œuvre de Lubitsch a éclipsé, tout en transposant sur les planches, ce qui est rare, une œuvre cinématographique qui prend, par définition, ses aises avec les unités de temps et de lieu.

Evelyne Fallot, journaliste, tente l'adaptation en 1980 pour la première fois. Mais le projet échoue faute d'obtention des droits. Dix ans plus tard, elle rencontre le réalisateur Jean-Jacques Zilbermann, habitué, lui aussi, depuis longtemps, par l'envie de mettre en scène le film au théâtre. Ils se mettent au travail, ensemble, et convainquent William Johnston de repartir à l'assaut des droits.

C'est leur adaptation qui est présentée aujourd'hui.



ON PARTICIPE À LA SCÈNE.

Raymond Chabot
Grant Thornton

LA FORCE DU CONSEIL

www.rcgt.com



PIERRE-OLIVIER SCOTTO

Conservatoire National Supérieur d'Art Dramatique de Paris : classe de J.P. Roussillon, A. Vitez et M. Bluwal. Comédien, sociétaire de la Comédie Française et Fondateur du Théâtre de l'Escalier d'Or (théâtre de création contemporaine à Paris). Co-auteur de théâtre > 2001 - *Le Mal de Mère*, Th. Dame Blanche, mise en scène de Daniel Roussel - 3 Molières 97, > 2001/02 - *Faux Frères*, Th. Du Chêne Noir et Petit Th. Paris qu'il a mis en scène avec Martine Feldmann > 2003 - *Le ciel est égoïste?* Cent. Culturel Joliette, qu'il a mis en scène Martine Feldmann > 2003 - *La Belle Mémoire*, Th. Hébertot.

MARTINE FELDMANN

École Normale Supérieure en France et Bryn Mawr College aux États-Unis. Fondatrice du Théâtre de l'Escalier d'Or et productrice d'auteurs contemporains tels que Michel Viala, Victor Haïm, Jean-Claude Grumberg et Pierre-Olivier Scotto. Metteuse en scène du livre de Claude Tardat *Une mort sucrée (La vie à pleine dents)* et d'une pièce de Denise Chalem Couki et Louki sont sur un bateau. Co-auteure de théâtre. 2001 - *Le Mal de Mère*, Th. Dame Blanche, mise en scène de Daniel Roussel - 3 Molières 97 > 2001/02 - *Faux Frères*, Th. Du Chêne Noir et Petit Th. Paris qu'elle a mis en scène avec P.-O. Scotto. 2003 - *Le ciel est égoïste?* Cent. Culturel Joliette, qu'elle a mise en scène avec P.-O. Scotto > 2003 - *La Belle Mémoire*, Th Hébertot.

JEAN-LOUIS ROUX

Compagnon de l'ordre du Canada, il termine un dernier mandat comme Président du Conseil des Arts du Canada. Il fête au Rideau Vert 60 ans de théâtre.

Co-fondateur du Théâtre du Nouveau Monde et de l'École Nationale de Théâtre du Canada .

Il a interprété près de 200 personnages (dont *Vania* et *Lear*), et a joué dans de nombreuses dramatiques.

À la télévision, il a fait partie de la légendaire *famille Plouffe*.

Il a signé plusieurs mises en scène dont *Le Soulier de Satin*, *Citrouille*.

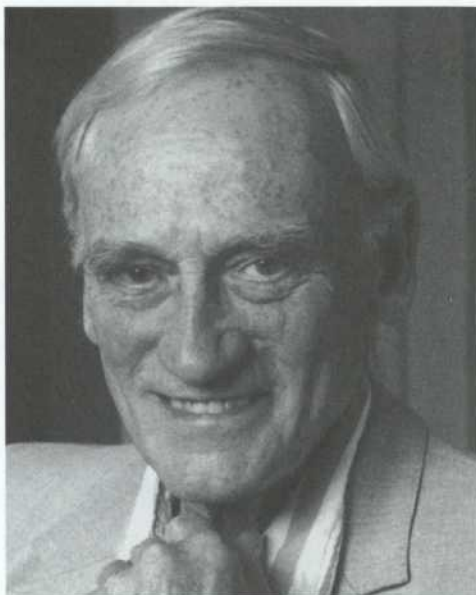


photo : Metropolis Studio

MYRIAM POIRIER

1997 - Cégep Lionel-Groulx
Option-Théâtre.

Au théâtre à partir de 1998.

Le libertin - m.e.s. Denise Filiatrault.

Lorenzaccio - m.e.s. Claude Poissant.

Les trois mousquetaires - m.e.s.
Fernand Rainville.

L'honnête fille - m.e.s. Jean-Guy
Legault.



photo : Michel Laloux

LOUIS-OLIVIER MAUFETTE

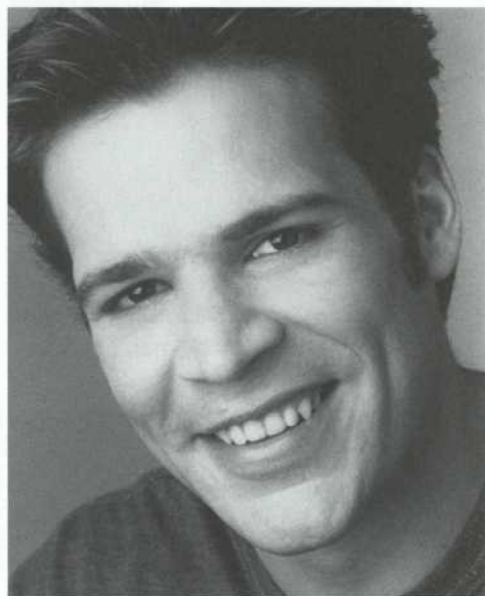


photo : André Panneton

2000 - Cégep Lionel-Groulx
Option-Théâtre.

Au théâtre depuis 2000.

La Reine morte - m.e.s. Denise Guilbaut.

Célébrations - m.e.s. Olivier Aubin.

Full for love - m.e.s. Guy Beausoleil.

l'État des lieux - m.e.s. André Brassard.

Kamouraska - m.e.s. Guy Beausoleil.

Actuellement à la télévision dans
Max Inc. de Louis Saïa ainsi que
dans *Je n'aime que toi* de C. Fournier.

JEAN-BERNARD HÉBERT



photo : Paul-Émile Rioux

Producteur depuis 18 ans,
d'œuvres qui ont marqué le
théâtre québécois telles que *La
Mandragore*, *Harold et Maude*,
le Dindon, *L'Avare*, *12 Hommes en
colère*, dans lesquelles, il a
souvent joué.

Il a assumé pendant plusieurs
années la direction générale et
artistique d'été, du Théâtre du
Vieux Terrebonne, du Théâtre Le
Palace à Granby et du Théâtre
d'Eastman. Aujourd'hui, il assume
la direction artistique de la
programmation d'été du Théâtre
de la Dame Blanche et du Bateau-
Théâtre L'Escale.



photo : Sophie Grenier

RÉJEAN VALLÉE



photo : Stéphane Dumais

SYLVAIN DUBOIS



photo : Denis Fillion

MARJORIE VAILLANCOURT

radio-classique
99,5
cjpx
fm • montréal

Écoute
comme c'est



photo : Marc Dussault

DAVID FONTAINE

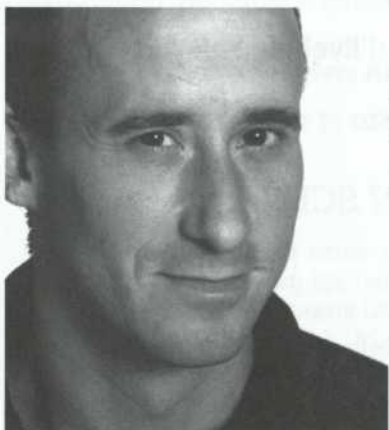


photo : Claude Gagnon

SYLVIO ARCHAMBAULT



photo : Magali Lampron

ODETTE LAMPRON



itez
st Beau!

LA BOUTIQUE AU COIN DE LA RUE

DE MIKLOS LASZLO

Adaptation du film d'Ernst Lubitch d'**Evelyne Fallot** et
de **Jean-Jacques Zilbermann**

Mise en scène de **Pierre-Olivier Scotto** et de **Martine Feldmann**

LE MOT DES METTEURS EN SCÈNE

C'est une merveilleuse histoire d'amour entre Kralik et Klara, deux jeunes gens éperdus de romantisme et craignant par dessus-tout que la réalité ne soit pas à la hauteur de leur idéal amoureux.

C'est aussi l'histoire d'une vraie famille, celle qui s'est constituée dans La Boutique de Monsieur Matutschek, patron au grand cœur qui, par pudeur, cache sa sensibilité sous une carapace autoritaire et bougonne.

C'est encore l'histoire d'un monde qui n'est plus, celui de l'Europe Centrale de l'entre-deux-guerres, dont le charme désuet nous enveloppe de sa magie et de sa nostalgie tout en restant ancré dans un milieu social réel hanté par la crainte du chômage (ce qui rend la pièce très actuelle et proche de nos préoccupations).

C'est enfin un véritable conte de Noël. Et, comme dans les contes, il y a métamorphose. C'est ce qu'advient aux personnages. De figés et refermés sur eux-mêmes qu'ils étaient au début de l'histoire, ils vont à la fin s'ouvrir aux autres et devenir plus heureux. Cette Boutique pourrait être au coin de votre rue. Elle a pour trésors tout ce qu'il faut pour lire, écrire, rêver... bref, pour transformer la réalité de tous les jours en un monde rempli d'amour, d'espoir et de rires.

Pierre-Olivier Scotto et Martine Feldmann

distribution (par ordre d'entrée en scène)

Chanson d'ouverture **Sylvio Archambault** et **Sylvain Dubois**

Pépi	Sylvain Dubois
Pirovitch	Jean-Bernard Hébert
Flora	Marjorie Vaillancourt
Kralik	Louis-Olivier Mauffette
Vadas	Réjean Vallée
Matutschek	Jean-Louis Roux
Klara	Myriam Poirier
La cliente	Odette Lampron
Le garçon de café / Le détective	Sylvio Archambault
Rudy	David Fontaine

Assistance à la mise en scène **Francine Boulay**

Régie **Martin Émond**

Adaptation scénographique **Mario Bouchard**

Conception des costumes **Denis Denoncourt**

Conception des éclairages **Christian Fontaine**

Conception musicale **Fabrice Tremblay**

Conception des accessoires **David Ouellet**

en collaboration avec **LES PRODUCTIONS JEAN-BERNARD HÉBERT**

Miklos Laszlo et Ernst Lubitsch sont représentés par l'agence MCR, Marie Cécile Renaud, Paris, en accord avec ATHE MARTON AGENCY à New York



THÉÂTRE DU RIDEAU VERT



VOUS PROPOSE

**L'ATELIER-GARDERIE
PRATT & WHITNEY
CANADA**

**Ne quittez plus vos enfants pour aller au théâtre
confiez-les à l'Atelier-Théâtre-Garderie.**

Ils feront des arts créatifs et ceux qui sont assidus pourront monter une pièce qui sera présentée aux parents en fin de saison.

Pour les enfants de 3 à 10 ans, le samedi à 16h – coût 5\$
GRATUIT POUR LES ABONNÉS

la fierté se partage...

PAPIERS
SPEXEL
PAPERS

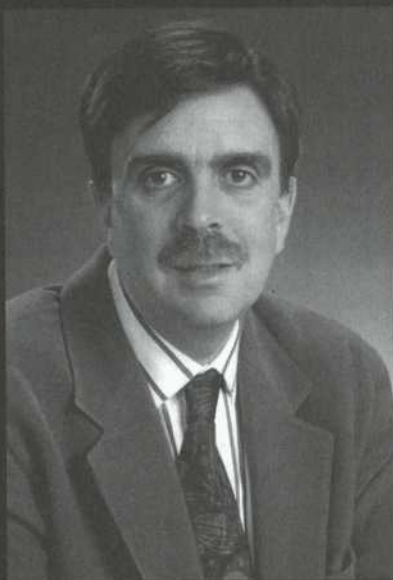
Papiers fins, de spécialité et de sécurité
Service à la clientèle
1 888 277-3935

Impression du programme sur du papier Byronic, édition 140M, blanc diamant, lisse

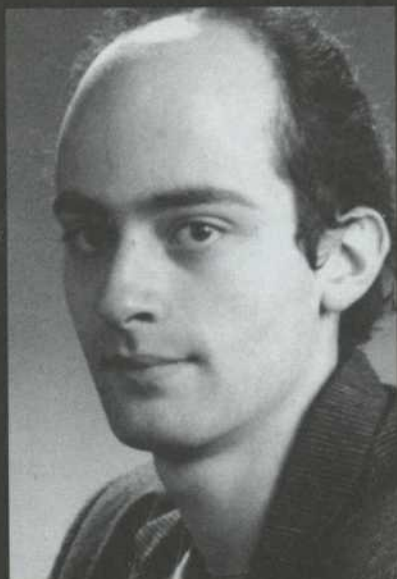
LES CONCEPTEURS



MARIO BOUCHARD
Adaptation scénographique



DENIS DENONCOURT
Conception des costumes

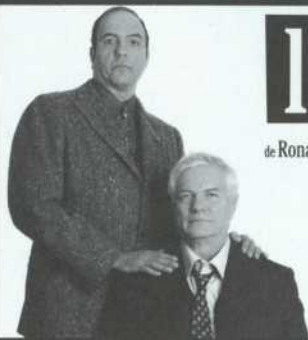


CHRISTIAN FONTAINE
Conception des éclairages



FABRICE TREMBLAY
Conception musicale

photo : Louise Leblanc



l'habilleur

de Ronald Harwood mise en scène de Serge Denoncourt traduction de Benoît Girard
Denis Bernard Michel Dumont
Micheline Bernard Luc Bourgeois Benoît Girard Monique Miller
Louise Cardinal Jean-Pierre Chartrand Jean-Marie Moncelet Claude Préfontaine

DUCEPPE

JUSQU'AU 6 DÉCEMBRE www.duceppe.com RÉSERVATIONS: 842-2112

MULTIDÉES

COMMUNICATION

LE METTEUR EN SCÈNE
DE VOS COMMUNICATIONS

T (450) 975 1052 (514) 990 1218 F (450) 975 1210
www.multidees.ca info@multidees.ca

24 succursales au Québec

Librairie www.renaud-bray.com
Renaud-Bray
Livres • Musique • Films • Cadeaux • Jeux

Avant

ou après

le théâtre...



Succursale Champigny,

4380, rue St-Denis

Tél. : (514) 844-2587

4301, rue St-Denis

Tél. : (514) 499-3656

3660, rue St-Denis

Tél. : (514) 288-0952

Pour vous
aider à choisir



• St-Bruno • Ste-Foy • Victoriaville

• Brossard • Gatineau • Laval (2)

• Montréal (12) • Québec (2) • Sherbrooke • Sorel • St-Jérôme

Directeur de production **Stéphan Pépin**
 Directeur technique **Marc Tremblay**

Équipe de scène
 Chef éclairagiste **Louis Sarraillon**
 Chef machiniste **Claude Barsetti**
 Sonorisateur **Érick Rioux**
 Habilleuse **Kristel Hamann**
 Machiniste plateau tournant **Rock Samson**

Équipe de montage **Mathieu Denoncourt, Yvan Lemaire, Martin Lepage, Jean-François Mara, Étienne Prud'homme, Érick Rioux, Brigitte Turbide, Marc Turcotte**

Photographe de production **Pierre Desjardins**
 Conception de l'affiche **Hugo Galland, Les Pigeons Voyageurs**
 Photographe de l'affiche **Jean-François Gratton**
 Graphiste **Anne-Marie Coallier**
 Imprimerie **Imprimerie Sisca International inc.**



FADOQ - RÉGION ÎLE DE MONTRÉAL

Le Mouvement des 50 ans et plus

Téléphone : **(514) 271-1411**

Portail : **www.carrefour50ans.com**



Saeco[®]
machine à café



8145, boul. St-Laurent, Montréal QC H2P 2M1 tél. 514-385-5551 fax. 514-385 5585



Le guide de vos sorties

LP [2]
LA PRESSE

le jeudi dans

LA PRESSE

Où souper ? Avant ou après le spectacle...

Alebrijes 4727, St-Denis, (514) 849-3615 **2 pour 1 sur les plats au menu.**

Club privé Mount Stephen 1440, Drummond, (514) 849-7338 **Table d'hôte à partir de 29.95\$ - Brunch le dimanche.** Accès à salle à manger les jours d'ouverture du Club. Réserv. indispensable. (tenue de ville exigée, cravate option.).

Colloquio 4621, St-Denis, (514) 282-3993 **Escompte de 15% sur le menu.**

Giorno e Sera 4657, St-Denis, (514) 842-5777 **Escompte de 15% sur le menu. service valet gratuit pour stationner votre voiture.**

Kura Sushi Bar 404, Gilford, (514) 842-1988 **Escompte de 15% sur tous les plats du menu.**

L'Opinel 408, Gilford, (514) 848-9696 **Escompte de 15% sur tous repas au menu.**

La Bohême 3625, St-Denis, (514) 286-6659 **Escompte de 15% sur la table d'hôte.**

La Maison de la torréfaction 412, Gilford, (514) 849-1695 **Prix spécial Club Rideau Vert.**

Magasinez en faisant de bonnes affaires!

La Bouquinerie du Plateau 4075, St-Denis, (514) 522-5567 **Carte privilège pour escompte de 10%**

Fruits & Passions 4159A, St-Denis, (514) 282-9406 **Escompte de 5\$ sur tout achat de 25\$**

Marcel Proulx Horticulteur et Associés 3835, St-Denis, (514) 849-1344 **Escompte de 10% sur toutes les fleurs coupées**

Montréal Images 3854, St-Denis, (514) 284-0192 **Escompte de 10% sur toutes les affiches**

Oblic salon urbain 4627, St-Denis, (514) 842-1111 **Escompte de 33% sur coupe ou mèches jusqu'au 15 nov. non-valide avec coiffeurs Zazoon et Ghislain.**

Votre avis nous intéresse

Vous êtes membre du Club du Rideau Vert ?

Cette rubrique vous est réservée.

Adressez vos commentaires sur les pièces de la saison ou sur l'art théâtral, en général, et courez la chance d'être publié.

Théâtre du Rideau Vert, Club des Abonnés
355, rue Gilford, Montréal (Québec) H2T 1M6

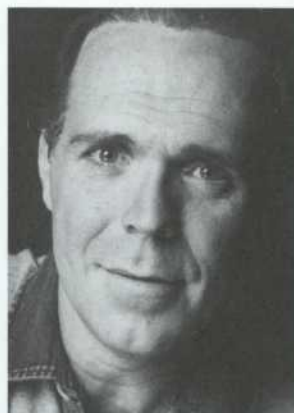
bureaux@rideauvert.qc.ca



TRADUCTION **MICHEL TREMBLAY**

MISE EN SCÈNE **DANIEL ROUSSEL**

AVEC **GUY NADON, LINDA SORGINI, RAYMOND LEGAULT**
ET **FRÉDÉRIC BÉLANGER**



Une comédie de mœurs qui vous bouleversera.

Martin, architecte au sommet de sa carrière, se prépare à recevoir le prix Pritzker, conclure un contrat de 27 milliards de dollars pour le concept d'une ville idéale et fêter ses 50 ans aux côtés de son épouse dans une entente familiale harmonieuse que rien ne peut troubler, pas même l'homosexualité de son fils.

Mais cette image de bonheur hollywoodien est renversée par l'aveu que Martin se voit contraint de faire à ses proches...

PROCHAIN SPECTACLE

DU 20 JANVIER AU 14 FÉVRIER 2004

DE **EDWARD ALBEE**

LA CHÈVRE
OU QUI EST SYLVIA ?



THÉÂTRE DU RIDEAU VERT



Fondatrices : Yvette Brind'Amour et Mercedes Palomino

DIRECTION DU THÉÂTRE DU RIDEAU VERT

Mercedes Palomino, Présidente fondatrice
Serge Turgeon, directeur général adjoint
Guillermo de Andrea, directeur artistique
Françette Sorignet, secrétaire de direction

DIRECTION DES COMMUNICATIONS ET DU DÉVELOPPEMENT

Carmita Rodrigues, directrice
Chantal Neveu, Multidéas Communication,
relations presse
Hugo Galland, les pigeons voyageurs,
création publicitaire
Anne-Marie Coallier, graphiste
Danielle Gagnon Dufour, assistante aux
relations publiques
Johanne Bergeron, assistante marketing
Ioana Gaucher, responsable billetterie et
abonnements
Marcel Girard, responsable accueil

BILLETTERIE

Anne-Marie Dumas, Véronique Marquis,
Brigitte Ménard, Catherine Rioux-Taché

ACCUEIL

Miguel Doucet, Mahira Doumengeux,
Hélène Grenier, Sonia Payette, Julie
Racine, Mylène Racine, Marie-Ève Racine,
Marylène Roy, Florence Provost Turgeon,
Sonia Therrien, Isabelle Viens.

FINANCES

Pierre Théorêt, Directeur
Gabriel Groulx, c.a. : vérificateur
Associé de Raymond Chabot Grant Thornton
Yolande Maillet, chef comptable
Me Guy Gagnon, c.r., conseiller juridique
Associé, Fasken Martineau DuMoulin, avocats

ATELIER-GARDERIE

Stéphanie Turgeon, responsable
Julie Laverdière Caron, éducatrice

BAR

Jean-Paul Renaud,
Julie Racine
Marc-André Casavant

ENTRETIEN DU THÉÂTRE

**Louis-Philippe Fournier pour Entretien
Fournier**

THÉÂTRE DU RIDEAU VERT

FONDATRICES : **Yvette Brind'Amour** et
Mercedes Palomino

CONSEIL D'ADMINISTRATION DU THÉÂTRE DU RIDEAU VERT

Mercedes Palomino, Présidente-fondatrice
et directrice générale
Antoine Maillet, vice-présidente, écrivain
Guillermo de Andrea, vice-président,
directeur artistique
Serge Turgeon, vice-président, directeur
général adjoint
Me Guy Gagnon, secrétaire-trésorier
associé Fasken Martineau Dumoulin, avocats

ADMINISTRATRICES ET ADMINISTRATEURS

Lise Bergevin, directrice générale,
Léméac Éditeur
Marthe Brind'Amour Mount
Pierre Desroches, Ombudsman, Banque
Nationale
Ghislaine Larocque, Vice-présidente, ventes
et services à la clientèle, Hydro-Québec
Yves Masson, associé principal, Saine
Marketing

FONDATION DU THÉÂTRE DU RIDEAU VERT

Denis D'Etchevery, président,
président Urgel Bourgie
Véronique Geoffron, directrice générale

Guichets :

4664, rue Saint-Denis
Montréal (QC)

Tél. : (514) 844-1793
Groupes : (514) 844-1794
info@rideauvert.qc.ca
www.rideauvert.qc.ca

Le Théâtre du Rideau Vert
remercie de leur soutien financier :

Conseil des arts
et des lettres
Québec

Conseil des Arts
du Canada



Canada Council
for the Arts

CONSEIL DES ARTS
DE MONTRÉAL



Patrimoine
canadien

Canadian
Heritage

La Fondation du Théâtre du
Rideau Vert remercie
ses généreux donateurs :

Marcelle et Jean Coutu
Cogeco inc.
RBC Banque Royale
Imperial Tobacco Canada

Le Théâtre du Rideau Vert
remercie ses partenaires
pour leur soutien financier aux
activités du Théâtre :

Art TV

Affichage Astral Média
Banque Nationale
Fadoq région Île de Montréal
JBR LA MAISON DU PAPIER
La Presse

**La Société des alcools
du Québec (SAQ)**

Librairie Renaud-Bray
Papier Spexel
Pratt & Whitney Canada

ainsi que :

**Hydro
Québec**
partenaire de saison

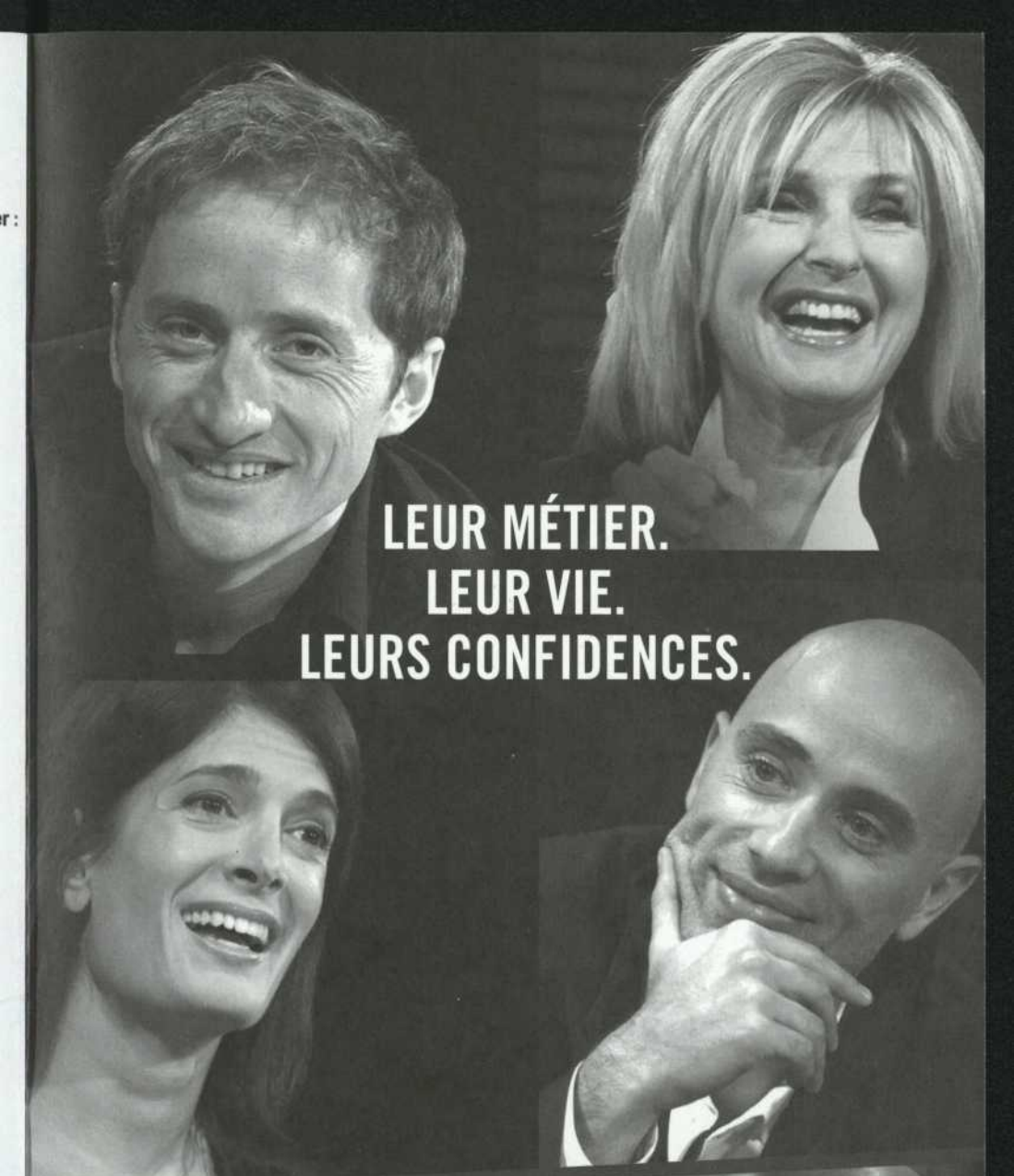
Le Théâtre du Rideau Vert est
membre de :



THÉÂTRES ASSOCIÉS



Les personnes malentendantes
doivent apporter leur baladeur et le
régler sur la fréquence radio 91.9 FM.



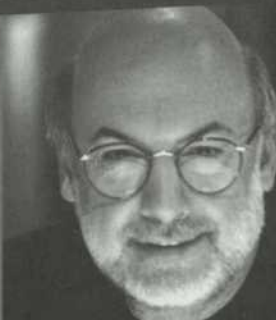
**LEUR MÉTIER.
LEUR VIE.
LEURS CONFIDENCES.**

De nouvelles entrevues avec René Homier-Roy

**VIENS VOIR LES
COMÉDIENS**

LES SAMEDIS 20h

En rappel les lundis 23h



C'EST NOEL, OFFREZ DU THÉÂTRE...



certificats CADEAUX

PAR TRANCHES DE 5 \$ ET 10 \$

Pour choisir à son rythme les pièces qui feront plaisir.

formule DÉCOUVERTES

À PARTIR DE 74 \$

LA BOUTIQUE AU COIN DE LA RUE
RAPPORTS INTIMES

abonnement COUP de CŒUR

À PARTIR DE 120 \$

LA BOUTIQUE AU COIN DE LA RUE
LA CHEVRE
RAPPORTS INTIMES
CABARET

carnet NOMADE

6 TICKETS À 216 \$

(prévoir un supp. de 4.50\$ par billet pour Cabaret)

Ce carnet de 6 billets peut être utilisé en toute liberté, pour la pièce de votre choix, la date de votre choix et le nombre de places de votre choix!

Sans aucun engagement de votre part, vous bénéficiez d'une réduction de 10% sur le prix régulier des billets.

Pour s'abonner :

24H/24 et 7/7 par Internet : www.rideauvert.qc.ca

(514) 845-0267

(Visa, MasterCard, American Express et Diners Club/En Route)

PRO THEATRE 2003.11.11 X

