

THÉÂTRE DU RIDEAU VERT



EN COPRODUCTION AVEC



SEGAL
CENTRE
PERFORMING ARTS
ARTS DE LA SCÈNE

Une musique inquiétante

DU 26 JANVIER AU 27 FÉVRIER 2010

UNE PIÈCE DE
JON MARANS
TRADUCTION
MARYSE WARDA
MISE EN SCÈNE
MARTIN FAUCHER
ASSISTANCE À LA MISE EN SCÈNE
ÉLAINE NORMANDEAU

AVEC
JEAN MARCHAND
ÉMILE PROULX-CLOUTIER

2\$

... Une culture d'engagement



- Tantôt ancré dans la tradition, tantôt résolument moderne,
- le Théâtre du Rideau Vert vous offre, une fois de plus,
- une saison riche en émotions.

C'est un privilège pour nous de contribuer à son succès.

Bonne soirée !

QUEBECOR



MOT DE LA DIRECTION ARTISTIQUE

Chers amis,

Ce soir, nous nous transportons à Vienne, où la musique réunit deux hommes que tout oppose : un vieux professeur sentimental au lourd passé marqué par le déni du nazisme autrichien, l'intolérance et la guerre et un jeune pianiste, à la découverte du sien.

Interprétée par deux comédiens de grands talents, Jean Marchand et Émile Proulx-Cloutier, sous la direction d'un metteur en scène accompli, Martin Faucher, cette pièce que vous verrez ce soir sera présentée en version originale, *Old Wicked Songs*, du 7 au 21 mars au Centre Segal des arts de la scène. Bravo aux comédiens et au metteur en scène, qui ont accepté ce beau défi de travailler la pièce dans la langue de Molière et dans celle de Shakespeare.

Bonne soirée!

A handwritten signature in black ink, which reads "Denise Filiatrault".

Denise Filiatrault
Directrice artistique

Une musique inquiétante

EN COPRODUCTION AVEC



UNE PIÈCE DE

JON MARANS

TRADUCTION

MARYSE WARDA

MISE EN SCÈNE

MARTIN FAUCHER

ASSISTANCE À LA MISE EN SCÈNE

ÉLAINE NORMANDEAU

AVEC

ÉMILE PROULX-CLOUTIER

JEAN MARCHAND

CONCEPTEURS

DÉCORS

RAYMOND MARIUS BOUCHER

COSTUMES

MARC SÉNÉCAL

ÉCLAIRAGES

MARC PARENT

CONCEPTION SONORE

LARSEN LUPIN

DIRECTION MUSICALE

JEAN MARCHAND

ACCESSOIRES

ALAIN JENKINS

MAQUILLAGES

JACQUES-LEE PELLETIER

PERRUQUES

RACHEL TREMBLAY

COLLABORATEURS À LA PRODUCTION

STAGIAIRE AU DÉCOR

MATTHIEU GUILLEMETTE

CONSTRUCTION DU DÉCOR

PRODUCTIONS YVES NICOLS

RÉPÉTITEUR D'ALLEMAND

FRANCIS PERRON

MAÎTRES DE CHANT

GAIL DESMARAIS

FRANCIS PERRON

REMERCIEMENTS

CHARLES-ANTOINE ROY

AGNES GROSSMAN

PROGRAMME MUSICAL

- Dichterliebe op. 48 (R. Schumann)
- Valse en mi b (P. Tchaïkovsky)
- Étude d'exécution no.10 (F. Liszt)
- Sonate op. 53 « Waldstein » (L. van Beethoven)
- Variations Goldberg, Aria (J.S. Bach)
- Légendes de la forêt viennoise op. 325 (J. Strauss)
- Vesti la giubba, « I Tagliacci » (R. Leoncavallo)

À PROPOS DU METTEUR EN SCÈNE

Martin Faucher

➔ Mise en scène

Formé comme comédien à l'Option-théâtre du Cégep de Saint-Hyacinthe (1982), Martin Faucher exerce son métier principalement au théâtre. Il fait ses débuts comme comédien auprès du jeune public, notamment avec le Carrousel et le Théâtre de Quartier. Il fait sa marque aussi dans l'univers de la danse en collaborant comme interprète notamment pour le chorégraphe Daniel Léveillé au début des années 90, puis pour les chorégraphes Harold Réhaume et Catherine Tardif.



© Robert Etcheverry

Dès 1988, il amorce sa démarche de metteur en scène en créant un collage à partir de l'œuvre de Réjean Ducharme, *À quelle heure on meurt?*, spectacle pour lequel on lui décerne le prix de la révélation de l'année de l'Association québécoise des critiques de théâtre. Avec plus de 30 mises en scène à son actif, son approche sera toujours portée par le souci de rendre accessible toute l'intelligence du texte.

Mentionnons, entre autres : *Une Maison propre* pour le Théâtre de l'Opsis (2009), *L'Asile de la pureté* au Théâtre du Trident (2009), *Du vent entre les dents* au Théâtre d'Aujourd'hui (2007), *Britannicus* de Racine (2006), *Les Femmes savantes* de Molière (2004) et *Le menteur de Corneille* (1999) au Théâtre Denise-Pelletier, *Le Mystère d'Irma Vep* interprété brillamment par Serge Postigo et Éric Bernier – Prix Coup de cœur du Festival Juste pour rire et Masque de la production de théâtre privé (2004), *La Reine de beauté de Leenane* (2001) et *Les Sept Jours de Simon Labrosse* (2000 à 2002) du Théâtre de la Manufacture, et *La Bonne Femme* qui a obtenu le Masque de la meilleure mise en scène et celui de la meilleure production jeune public (1995) (à 1998) du Théâtre Bouches Décousues. Martin Faucher a monté en 2000, ici au Théâtre du Rideau Vert, *Qui a peur de Virginia Woolf?*

Très actif depuis toujours dans le milieu théâtral, il a été, entre autres, président du Conseil québécois du théâtre de 2005 à 2009 et enseigne régulièrement dans les écoles de formation théâtrales. Il est conseiller artistique au Festival TransAmériques.

Mot du metteur en scène

« La musique nous aide à descendre en nous-même, à y découvrir la divinité que nous cherchons en vain dans la vie et dont nous avons une soif inaltérable. »

Cette citation de Robert Schumann m'a inspiré tout au long du travail de répétitions d'*Une musique inquiétante*. En effet, la musique et les zones fantastiques qu'elle permet d'atteindre, offre au professeur Joseph Mashkan et à son impétueux élève Stephen Hoffman, les deux personnages empreints d'ombres et de mystères de la pièce de Jon Marans, un moyen unique de se découvrir, de cheminer et d'évoluer afin de devenir meilleurs. Au cœur d'*Une musique inquiétante*, un voyage initiatique, l'apprentissage du célèbre cycle de lieder du compositeur allemand Robert Schumann, *Die Dichterliebe, les Amours du poète*. Cette suite de courtes chansons écrites en 1840 met en scène un jeune homme trahi par la femme qu'il aime et qui essaie de trouver le réconfort dans la nature qui l'environne. La plénitude de ce cycle tant douloureux que lumineux ne peut être atteinte qu'en alliant parfaitement les paroles à la musique, la voix chantée au piano, le chanteur au pianiste. Un dialogue incessant et profond avec l'autre est donc essentiel à la réussite de l'œuvre artistique. C'est la grande leçon que je retiens du passionnant travail fait avec toute l'équipe d'acteurs et de concepteurs à l'occasion de cette pièce riche, intelligente et sensible. Sans un dialogue réel et courageux avec autrui, avec la nature qui nous environne, avec l'au-delà qui habite au plus profond de nous, rien n'est vraiment possible, tout ne demeure qu'au niveau le plus plat, le plus banal. Et Dieu sait si la vie peut être tout, sauf banale.

J'aimerais terminer par une autre citation de Robert Schumann, cet être hypersensible et tourmenté qui n'a vécu que pour l'amour et la musique :

« L'extrême jeunesse connaît de ces instants où le cœur ne peut trouver ce qu'il désire car, obscurci par une aspiration inexprimable, il ne sait ce qu'il cherche. C'est quelque chose de muet et de sacré dans lequel l'âme pressent son bonheur lorsque l'adolescent interroge rêveusement les étoiles ».

L'être humain étant toujours à l'aube de la vie, je nous souhaite à la sortie du théâtre de longuement regarder le ciel et les étoiles, quelque chose qui nous dépasse ne demande qu'à nous parler.

Bonne soirée,

Martin Faucher

ARCHAMBAULT

Une compagnie de Quebecor Media

La plus importante maison de pianos au Québec

Nouveau et exclusif chez Archambault



Gebr. Perzina



Livraison et
accordements
GRATUITS avec tout
achat de pianos
acoustiques.
Détails en magasin.

Hallet Davis & Co.
est. 1843 Boston

George Steck
NEW YORK
PARIS LONDON

 **YAMAHA**

En vente dans les magasins suivants :

MONTRÉAL:

500, rue Sainte-Catherine Est

SAINTE-DOROTHÉE

520, Autoroute Chomedey
(Mégacentre Sainte-Dorothée)

QUÉBEC:

1580, boul. Lebourgneuf
(voisin des Galeries de la Capitale)

Pour information : **514.849.8589 • 1.877.849.8589**

VISITEZ NOS 11 MAGASINS AVEC INSTRUMENTS DE MUSIQUE

Anjou • Boucherville • Chicoutimi • Gatineau • Laval • Montréal (Berri / Ste-Catherine)
Québec (voisin des Galeries de la Capitale) • Sherbrooke • Trois-Rivières • Sainte-Dorothée • Saint-Georges de Beauce

À PROPOS DE L'AUTEUR

Jon Marans

Jon Marans est l'auteur d'*Old Wicked Songs* (Une musique inquiétante), pièce qui fut finaliste en 1996 pour le prix Pulitzer, qui a remporté le prix L.A. Drama Logue et qui a fait partie du *Otis Guernsey's Best Plays* de 1996-1997. La pièce a tout d'abord été présentée au Théâtre Walnut Street de Philadelphie. Elle a ensuite jouée à New York au Théâtre Daryl Roth et au Promenade Theater. Par la suite, elle a été produite en Angleterre au Bristol Old Vic, puis à Londres au Théâtre Gielgud. Depuis, elle a été traduite et produite dans une douzaine de pays à travers le monde et a été la nouvelle pièce la plus jouée aux États-Unis au cours de la saison 1997-1998.



© <http://thetemperamentals.com/home/wp-content/uploads/2009/07/jon-marans.jpg>

Parmi les autres spectacles de Jon Marans qui ont été produits, il y a la comédie musicale *Legacy of the Dragonslayers* présentée au Théâtre San Jose Repertory, dont le livret, basé sur *Coming of Age* de Studs Terkel a été écrit par Marans, *Jumping for Joy* au Théâtre indépendant Laguna Playhouse en Australie, la comédie musicale *Irrationals*, présentée à Seattle et New York et *A Strange and Separate People*, aussi présentée à New York.

Côté cinéma, Marans a été rédacteur pour Stonebridge, la société de production de Michael Douglas à Columbia Pictures. À la télévision, il a écrit en 1991 pour le *New Carol Burnett Show* sur CBS, ainsi que pour *Cookin' in Brooklyn*, une comédie-réalité sur Discovery Channel. Marans est gradué de l'Université Duke en mathématiques et en musique.

À PROPOS DE LA TRADUCTION

Maryse Warda

Née en Égypte, où elle a passé son enfance, Maryse débarque à Montréal à l'âge de 9 ans où elle apprend l'anglais grâce à la série de télévision "Happy Days".



© Benoit Gouin

En 1991, Pierre Bernard, alors directeur artistique du Théâtre Quat'Sous, non content d'en faire son adjointe, lui donne également la chance d'effectuer une première traduction, *Traces d'étoiles* de Cindy Lou Johnson, qui lui vaut une nomination aux Prix de la Critique. Ainsi s'amorce une carrière aussi inespérée qu'inattendue.

Au cours de ses dix années passées à l'administration du Quat'Sous, Maryse traduit parallèlement une dizaine de pièces, dont *L'Homme laid* de Brad Fraser, *Les Années* de Cindy Lou Johnson, *Variations sur un temps* de David Ives, *Le Cryptogramme* de David Mamet et finalement la série *Motel de passage* de George F. Walker, qui lui vaut un Masque de la traduction en 2000. Elle se retrouve également en lice au Prix littéraire du Gouverneur général en 2001 pour le Tome 1 de cette série de six pièces, publiée chez VLB éditeur.

Depuis son départ du Quat'Sous en 2000, elle a signé plus d'une quinzaine de nouvelles traductions d'auteurs contemporains nord-américains et britanniques, tels que David Hare, David Mamet, Daniel Maclvor, John Mighton, Harold Pinter et Philip Ridley. En 2006, sa traduction de *Wit* de Margaret Edson, lui mérite une troisième nomination au Gala des Masques.

Tout dernièrement, elle a œuvré à la traduction de *Insomnia* de Daniel Brooks, pour le Théâtre Niveau Parking. Cette pièce, mise en scène par Michel Nadeau, sera présentée en février au Périscope de Québec.

Vézina assurances inc.
Cabinet en assurance de dommages



VÉZINA

4374, avenue Pierre-De Coubertin
Montréal (Québec) H1V 1A6
T 514 253-4420 - 1-877-253-5221
F 514 253-4453

www.vezinainc.com

Trouver l'équilibre.
Gagner en performance.



Raymond Chabot
Grant Thornton

www.rcgt.com

Certification • Fiscalité • Conseil



THÉÂTRE D'AUJOURD'HUI

DU 16 FÉVRIER AU 6 MARS 2010

LES ESSAIS

D'APRÈS MONTAIGNE

DU LOUP BLEU ET DE MICHEL TANNER --- CRÉATION THÉÂTRE DU SOUS-MARIN JAUNE
 CODIFFUSION THÉÂTRE D'AUJOURD'HUI --- MISE EN SCÈNE JACQUES LAROCHE
 AVEC ANNIE DARISSE, BÉATRIX FERAUGE, ANTOINE LAPRISE, JACQUES LAROCHE
 ET GUY DANIEL TREMBLAY ---

En France au XVI^e siècle, un loup (bleu) pourchassé entre en collision avec un noble à cheval, l'entraînant dans une mauvaise chute, à la suite de quoi ledit noble, Michel de Montaigne, décide de prendre sa retraite pour écrire - ou dicter au loup devenu secrétaire - ses considérations sur le grand branle du Monde : *Les Essais*.

 EN SAVOIR PLUS...
WWW.THEATREDAUJOURD'HUI.QC.CA



Des auteurs de AVALER LA MER ET LES POISSONS

ESPACE GO LES SAISONS

TEXTE DE SYLVIE DRAPEAU + ISABELLE VINCENT
 DU 23 MARS AU 24 AVRIL 2010
 AVEC ANNICK BERGERON + MICHELINE BERNARD + SOPHIE CADIEUX + PIERRE COLLIN + ISABELLE VINCENT
 MISE EN SCÈNE DE MARTINE BEAULNE
 UNE COPRODUCTION DU THÉÂTRE DE LA MANUFACTURE + ESPACE GO

THÉÂTRE ESPACE GO 4890, BOUL. SAINT-LAURENT, MONTRÉAL 514 845-4890 WWW.ESPACEGO.COM ADMISSION 514 790-1245 WWW.ADMISSION.COM






Mon corps deviendra froid

TEXTE : ANNE-MARIE OLIVIER MISE EN SCÈNE : STÉPHAN ALLARD
 25 JANVIER AU 27 FÉVRIER 2010
 UNE PRODUCTION DU THÉÂTRE DE QUAT'SOUS

514 845-7277 quatsous.com





5 CRÉATIONS 2009 - 2010 5 ARTISTES QUÉBÉCOIS

Excuse-moi

création de
Serge Boucher
 mise en scène de
René Richard Cyr

DUCEPPE

DU 17 FÉVRIER AU 27 MARS

réservations 514 842-2112
laplacedesarts.com duceppe.com

À PROPOS DE LA PIÈCE

Derrière ses valse et ses gâteaux, la somptueuse Vienne dissimule mal son passé intolérant et trouble. Cette capitale de la musique accueille le jeune pianiste prodige Stephen Hoffman venu y vivre son rêve : étudier avec le grand professeur Schiller. Il aura plutôt droit au déclinant professeur Mashkan qui en plus, enseigne le chant ! C'est ici qu'entre en scène le troisième personnage crucial de cette pièce, le *Dichterliebe* de Schumann, un bouleversant cycle de chansons tirées des poèmes de Heinrich Heine. Peu à peu, l'œuvre insuffle son lyrisme dans la vie de ces deux hommes que tout oppose, l'un avec un lourd passé et l'autre à la découverte du sien.

La pièce commence à l'automne 1986 et se continue jusqu'à l'été de cette même année. La situation politique au niveau national et international tourne alors autour de l'élection du président fédéral australien Kurt Waldheim. À cause de sa présumée participation aux crimes de guerre dans les Balkans durant la Deuxième Guerre mondiale, sa nomination a été fortement contestée par le Congrès juif mondial. Malgré les protestations, Waldheim remporta clairement la victoire lors de l'élection finale.

LA RAISON OPPOSÉE À LA PASSION

L'auteur américain Jon Marans connaît intimement le conflit raison/passion qu'il impose à ses personnages, puisqu'il a partagé ses études entre les mathématiques et la musique. Préférant la musique, Marans a poursuivi sa formation en Autriche où il a été outré par le déni général du passé nazi qui hante ce pays. La pièce *Une musique inquiétante* est donc le fruit de son tiraillement entre le mépris qu'il éprouve envers un peuple intolérant et son émerveillement à la découverte des chansons de Schumann. Son déchirement s'incarne dans la relation entre le vieux professeur sentimental et le jeune élève rationnel. Le lien qui s'installe entre ces deux hommes oscille entre les extrêmes de la tristesse et de la joie.

Kurt Waldheim

(né le 21 décembre 1918 à Sankt Andrä-Wördern, Autriche, et mort le 14 juin 2007 à Vienne, Autriche, des suites d'un infarctus), est un diplomate et homme politique autrichien. Il fut secrétaire général des Nations Unies de 1972 à 1981 et président fédéral de la République d'Autriche de 1986 à 1992. La révélation de ses états de service dans la Wehrmacht durant la Seconde Guerre mondiale lui valut d'être mis en quarantaine par les autres chefs d'état. D'abord rétif aux critiques, il finit par reconnaître avoir appartenu à une unité responsable d'atrocités en Yougoslavie, mais refusa de démissionner comme le demandait le Parti socialiste. Il affirma avoir fait son devoir comme la majorité de ses compatriotes autrichiens. Un comité d'historiens établit qu'il ne participa à aucun crime nazi.¹



1. http://fr.wikipedia.org/wiki/Kurt_Waldheim

À PROPOS DES COMÉDIENS

ÉMILE PROULX-CLOUTIER

➤ **Stephen Hoffman**

Imprégné de l'univers télévisuel et cinématographique dès son jeune âge, Émile Proulx-Cloutier a su depuis faire ses armes dans le domaine. À dix ans, il donnait la réplique à Marc Labrèche dans le film *Matusalem* (1993). Durant ces mêmes années, il a aussi joint les rangs des Petits Chanteurs du Mont-Royal et a reçu une formation en chant et en piano.

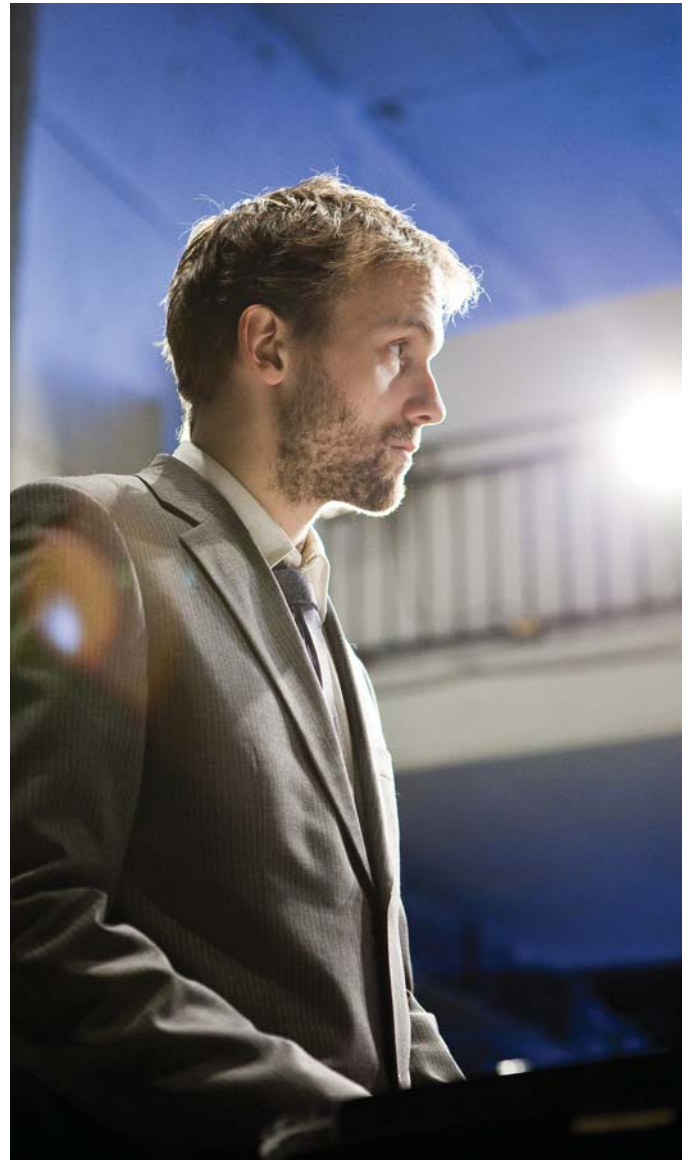


© Vero Boncompagni

Durant ses études collégiales en cinéma, le jeune artiste réalise ses premiers courts métrages. En 2005, il a réalisé *Papa*, pour lequel il signe aussi le scénario, la photographie et le montage. Accueilli chaleureusement par la critique, le film se mérite le prix du meilleur court /moyen métrage à la Soirée des Jutra 2005 ainsi que le Prix Claude-Jutra pour la relève lors des Rendez-vous du cinéma québécois. En 2008, en collaboration avec Anaïs Barbeau-Lavalette, il coréalise le documentaire *Les petits géants*, qui présente un groupe de jeunes des quartiers défavorisés travaillant à l'adaptation d'une œuvre d'opéra. En 2009, son troisième court métrage, *La vie commence*, a été présenté au Festival de Locarno en Suisse.

Diplômé du Conservatoire d'art dramatique de Montréal (2006), Émile Proulx-Cloutier a participé à différentes productions théâtrales et télévisuelles en tant que comédien. En 2007, il a joué aux côtés de Sylvie Drapeau dans la pièce *Marie Stuart* au Théâtre du Rideau Vert. En 2009, il a joué au Quat'sous dans l'œuvre de Loui Mauffette *Dans les charbons*. Il a récemment fait partie de la pièce *Tout est encore possible*, de Lise Vaillancourt au Théâtre d'Aujourd'hui.

Il s'est aussi illustré au cinéma dans les films *Le déserteur* de Simon Lavoie et *Le banquet* de Sébastien Rose. À la télévision, il a interprété de 2006 à 2009 son premier rôle important en incarnant Damien Paquin dans la populaire série télé *Les hauts et les bas de Sophie Paquin*, pour lequel il a été mis deux fois en nomination pour un Prix Gémeaux, dans la catégorie meilleur rôle de soutien masculin (2007-2008). Depuis peu, on le voit dans la nouvelle série *Toute la vérité* d'Annie Piérard et Bernard Dansereau à TVA.



JEAN MARCHAND

➤ Professeur Joseph Mashkan

Diplômé du Conservatoire d'art dramatique de Montréal, Jean Marchand a joué au théâtre près de trente pièces dont *Hamlet* et *Elvire/Jouvet/40* au Théâtre de Quat'Sous, *Les bas-fonds*, *Roméo et Juliette*, *Le songe d'une nuit d'été* et *Antigone* au Théâtre du Nouveau Monde (nomination pour le Masque du meilleur acteur de soutien), *La cantatrice chauve*, *Au retour des oies blanches* et *Deux pianos quatre mains* au Théâtre du Rideau Vert, *Kiss of the Spiderwoman* au Centre National des Arts. Il a aussi incarné Salieri dans *Amadeus* au Centre Saydie Bronfman au printemps de 2007. Il a mis en scène la pièce *Sacrée Landowska* pour l'Ensemble contemporain de Montréal, en 2001.



© Dominique Malaterre

À la télévision, il a été de la distribution du feuilleton *Le clan Beaulieu* et de plusieurs téléséries dont *Laurier*, *Les filles de Caleb*, *Les orphelins de Duplessis* (nomination pour un Prix Gémeaux), *Paparazzi*, *Réseaux* et *Trudeau* (nomination pour un Prix Gemini). On a pu le voir à deux reprises dans *Les grands esprits* dans les rôles de Machiavel et de Chopin ainsi que dans plusieurs téléthéâtres et émissions pour enfants. Au cinéma, il a joué dans une dizaine de films dont *Jésus de Montréal* en 1989 et plus récemment, dans le court métrage *Next Floor*, primé en 2008 au Festival de Cannes. Le printemps dernier, il a fait partie des tournages de *Mars/Avril* et *The Phantom*.

Jean Marchand a étudié six ans au Conservatoire de musique de Montréal et mène parallèlement une carrière de pianiste comme soliste, chambriste et accompagnateur. Il a participé aux festivals de musique de chambre de Montréal et d'Ottawa ainsi qu'aux festivals internationaux de Lanaudière et du Domaine Forget. Entendu à maintes reprises sur les ondes de la SRC et de Radio-Two, il a enregistré plusieurs disques dont *Variations for two pianos* avec Dale Bartlett et *Musique de salon* avec Lise Boucher. Il est présentement accompagnateur-répétiteur à la *Schulich School of Music* de l'université McGill.

Comme acteur et pianiste, il a créé *Moi, Berthold Brecht* avec Monique Mercure et *Je persiste et signe... Brel* avec Danielle Oderra. On l'a également vu aux côtés de Monique Leyrac dans *1990* et *Nelligan*.







LE CENTRE SEGAL DES ARTS DE LA SCÈNE

Fier d'être coproducteur avec le Théâtre du Rideau Vert, le Théâtre Segal est une compagnie théâtrale de premier plan à Montréal. Depuis de nombreuses années, il attire les meilleurs professionnels du théâtre à l'échelle canadienne et internationale tout en encourageant la relève dans le cadre de divers programmes, dont des stages en arts de la scène. Salué par la critique dans la presse francophone et anglophone, il a remporté plusieurs Masques et prix MECCA. Son engagement envers l'excellence artistique est devenu une source d'inspiration tant pour les artistes que pour les spectateurs.



www.segalcentre.org

➤ LE CONSEIL D'ADMINISTRATION

PRÉSIDENT

Alvin Segal C.M.

VICE-PRÉSIDENT

Joel Segal

SECRÉTAIRE

L. Michael Blumenstein

TRÉSORIER

Tasso Lagios

Kathy Assayag

Michael Etinson

Elliot Lifson

Sam Mitnick

Jeff Segel

Directrice artistique **Bryna Wasserman**

Directrice générale **Manon Gauthier**

Directeur, finances et opérations **Barry Taggart**

Producteur **Paul B. Flicker**

Directeur, marketing et communications **Ben Gonshor**

Relations publiques **Suzanne Shugar**

Directeur de production **Jon Rondeau**

Directeur technique **Ace Martens**

Directrice, ventes et service à la clientèle **Shirley Gonshor**

BMO  **Groupe financier**

À LA DEMANDE GÉNÉRALE!

c'est le retour du

15% de rabais*
sur table d'hôte
(alcool non inclus)

*Sur présentation de votre billet de Théâtre du Rideau Vert le soir d'une représentation. Détails en pâtisserie.



© Groupe St-Hubert inc.

RÉSERVEZ VOS PLACES!
514 844-9521
4462, rue St-Denis, Montréal

LE THÉÂTRE DU RIDEAU VERT REMERCIE SES PARTENAIRES ET COMMANDITAIRES

GRAND PARTENAIRE

QUEBECOR



Conseil des Arts
du Canada

Canada Council
for the Arts



➤ LE CONSEIL D'ADMINISTRATION

PRÉSIDENTE D'HONNEUR

Antonine Maillet, écrivain

PRÉSIDENTE

Sylvie Cordeau, Vice-présidente Communications,
Quebecor Média inc.

TRÉSORIÈRE

Johanne Brunet, Professeure agrégée,
service de l'enseignement du marketing, HEC Montréal

SECRÉTAIRE

Daniel Picotte, Avocat Fasken, Martineau, Dumoulin, S.R.L.

ADMINISTRATRICES ET ADMINISTRATEURS

Lise Bergevin, directrice générale, Leméac Éditeur

Pierre Desroches, président du conseil d'administration
de La Cité de la Biotech et directeur général de Laval Technopole

Jacques Dorion, président, Carat Strategem

Denise Filiatrault, directrice artistique, Théâtre du Rideau Vert

Guy Fournier, auteur

Chantal Lalonde, directeur, Les Placements Péladeau inc.

Céline Marcotte, directrice générale, Théâtre du Rideau Vert

Ce programme est produit en 6 000 exemplaires par le
Théâtre du Rideau Vert à l'intention de ses abonnés et spectateurs.

Coordination, contenu et rédaction : **Julie Racine**

Correction : **Françoise Boudreault**

Publicité : **Julie Racine**, 514 845-6512

Graphisme : **Folio et Garetti**

Dépôt légal :

Bibliothèque nationale du Québec, 1^{er} trimestre 2010

➤ L'ÉQUIPE DU THÉÂTRE DU RIDEAU VERT

FONDATRICES

Yvette Brind'Amour – Mercedes Palomino

DIRECTION

Denise Filiatrault, directrice artistique

Céline Marcotte, directrice générale

ADMINISTRATION

Martine Poulin, adjointe à la direction

Francette Sorignet, adjointe administrative

Danielle Gagnon Dufour, secrétaire-réceptionniste

Julie Vigneault, responsable des abonnements

COMMUNICATIONS

Julie Racine, responsable des communications et attachée de presse

François Laplante Delagrave, photographe de production

Angelo Barsetti, photographe de l'affiche

Folio et Garetti, graphistes

COMPTABILITÉ

Guylaine Trottier, directrice des finances

Yolande Maillet, comptable

PRODUCTION

Guy Côté, directeur de production

Guy Alexandre Morand, directeur technique

ÉQUIPE DE SCÈNE POUR *UNE MUSIQUE INQUIÉTANTE*

Élaine Normandeau, régisseuse

Claude Barsetti, chef machiniste

Stéphane Pelletier, chef sonorisateur

Alexandre Michaud, chef électrique

Geneviève Chevalier, habilleuse

SERVICES AU PUBLIC / Théâtre du Rideau Vert

Olivier Loiselle, gérant de salle

Mathieu Mallet, responsable billetterie

Marcel Girard, responsable accueil

Normand Petit, concierge

CONSEILLER

Gabriel Groulx, c.a., vérificateur, Associé de Raymond Chabot Grant Thornton

LE THÉÂTRE DU RIDEAU VERT EST MEMBRE DE TAI

**POUR TOUT COMMENTAIRE, N'HÉSITÉZ PAS À NOUS ÉCRIRE
À INFO@RIDEAUVERT.QC.CA**

Ristorante



En partenariat
avec le Théâtre du
Rideau Vert, profitez
d'un stationnement gratuit
et obtenez

15%
de rabais sur la table d'hôte.

Salle de réception disponible
(50 à 250 personnes)

480, rue Gilford
(Face au Métro Laurier)
514 527-4169



15 % de rabais aux clients du Théâtre du Rideau-Vert
sur présentation du billet (excepté table d'hôte.)
Apportez votre vin !

408, rue Gilford, coin St-Denis
514-499-0808 (stationnement gratuit)

THÉÂTRE DU RIDEAU VERT



Les leçons de Maria Callas

DU 20 AVRIL AU 22 MAI 2010

UNE PIÈCE DE
TERRENCE MCNALLY
TRADUCTION
MICHEL TREMBLAY
MISE EN SCÈNE
DENISE FILIATRAULT

AVEC
LOUISE MARLEAU
ÉMILIE JOSSET
GENEVIÈVE CHAREST
DOMINIC LORANGE
DOMINIC BOULIANNE
LAURENT DUCEPPE-DESCHÉNES

Billetterie 514.844.1793 ➔ rideauvert.qc.ca