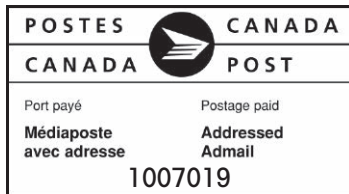


Théâtre  
du Rideau  
Vert



355, rue Gilford  
Montréal QC H2T 1M6



Théâtre  
du Rideau  
Vert

SAISON  
2014-2015



QUÉBECOR EST FIÈRE D'APPUYER LE THÉÂTRE DU RIDEAU VERT,  
UN ACTEUR CULTUREL DE PREMIER PLAN.

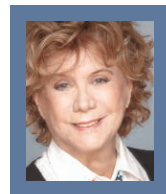
GRAND  
PARTENAIRE

**QUÉBECOR**

RIDEAUVERT.QC.CA

GRAND  
PARTENAIRE

**QUÉBECOR**



CHERS  
AMIS

**Si** comme je le crois, le théâtre est l'art du peuple, il ne devrait donc jamais cesser de se redéfinir à travers les âges et les êtres qui le transcendent... À l'occasion de la saison 2014-2015, je vous invite à nous accompagner dans notre prochaine aventure théâtrale.

« Il n'y a pas un drame humain qui n'offre quelques aspects très gais », disait Georges Feydeau. C'est à travers le prisme de cette réflexion que j'ai choisi des œuvres riches, qui font aussi bien réfléchir, rire que surprendre le spectateur.

Pour commencer, *Le Prince des jousseurs*, une création inédite de Gabriel Sabourin, vous mènera à la rencontre de Georges Feydeau, le maître du vaudeville. Bien au-delà du mythe, cette production nous plonge dans l'intimité loufoque des derniers moments de la vie du prince du boulevard, dans une mise en scène de Normand Chouinard. Nous accueillerons ensuite *La déprime*, coécrite par Denis Bouchard, Rémy Girard, Raymond Legault et Julie Vincent. Cette œuvre très populaire dans les années 80 connaîtra, sous la direction de Denis Bouchard, un second souffle. Pour le temps des Fêtes, la traditionnelle rétrospective de l'année *2014 revue et corrigée* revient pour une dixième édition et fait place comme toujours, à l'humour et l'autodérision. Toute l'année, les auteurs demeurent à l'affût et ne manqueront pas de vous offrir une revue des événements marquants de l'actualité... pour le meilleur et pour le pire!

Nous donnerons le coup d'envoi à 2015 avec *Le Misanthrope*, de Molière. Cette œuvre, dans une mise en scène de Michel Monty, propose une vision contemporaine du grand classique, en situant l'action dans un chic loft du centre-ville de Montréal. Corruption, hypocrisie, fausses amitiés : Molière n'était-il pas visionnaire? Suivra la pièce *Intouchables*, tirée du film français qui a connu un très grand succès, une adaptation théâtrale du scénario écrit par Éric Toledano et Olivier Nakache; René Richard Cyr en assurera la direction. L'histoire met en scène la rencontre improbable entre deux êtres que tout oppose : un riche tétraplégique et son aide-soignant, un jeune homme sortant de prison.

Pour clôturer la saison, je mettrai en scène la pièce *Le Repas des fauves*, de Vahé Katcha. Sept amis se retrouvent ensemble pour fêter l'anniversaire de leur hôte. Dès le début de la soirée, la Gestapo débarque et exige, en guise de représailles, qu'ils désignent parmi eux deux otages. Une situation cruelle qui met en relief le meilleur et le pire de la nature humaine.

Au plaisir de vous retrouver parmi nous!

Denise Filiatrault DIRECTRICE ARTISTIQUE

« IL N'Y A PAS  
UN DRAME  
HUMAIN  
QUI N'OFFRE  
QUELQUES  
ASPECTS  
TRÈS GAIS »

GEORGES FEYDEAU



CIEL! MAIS  
NOUS  
SOMMES  
CHEZ  
MONSIEUR  
FEYDEAU!

# LE PRINCE DES JOUISSEURS



**DU 16 SEPTEMBRE AU 11 OCTOBRE 2014**

UNE PIÈCE DE GABRIEL SABOURIN  
MISE EN SCÈNE NORMAND CHOUINARD

AVEC ALAIN ZOUVI  
ET FRÉDÉRIC DESAGER, MARIE-PIER LABRECQUE, HÉLÈNE MERCIER,  
JONATHAN MICHAUD, GENEVIÈVE RIOUX, GABRIEL SABOURIN



**G**eorges Feydeau, maître incontesté du vaudeville, aurait bien besoin de rire en ce moment : sa mémoire flanche, son ex-femme débarque sans prévenir, son fils banquier est perturbé et sa femme de chambre ne répond pas à ses avances! Prisonnier de la page blanche, il fait appel au copiste Sicard afin de l'aider à terminer sa dernière œuvre, déjà promise au directeur du théâtre. Mais comment écrire lorsqu'il est constamment pris dans le tourbillon et les péripéties des personnages qui peuplent ses journées? Son esprit, déjà hanté par la maladie, entremêle sa vie et son œuvre et l'on ne distingue plus la réalité de la fiction. Qu'importe! Noctambule invétéré, Feydeau est d'abord et avant tout un grand jouisseur insolent et sympathique, qui nous invite à le rejoindre dans le spectacle de sa vie avant que le rideau ne tombe définitivement.

Georges Feydeau fut un brillant auteur de vaudevilles, ces comédies de chassés-croisés entre maris, femmes et amants. Il est ironique de constater que son inspiration provenait souvent de sa propre vie! Ainsi, avec *Le Prince des jouisseurs*, Gabriel Sabourin signe une pétillante comédie biographique où se côtoient le tragique et le ridicule. Cet hommage hilarant est dirigé par Normand Chouinard qui est un habitué de l'univers de Feydeau avec les mises en scène de nombreuses pièces dont *Le Dindon*, *Un fil à la patte* et *La puce à l'oreille*. Alain Zouvi incarne le dramaturge dont il connaît à fond le répertoire pour en avoir souvent côtoyé les personnages, notamment dans *L'Hôtel du libre échange*. Il est entouré d'une talentueuse distribution pour qui l'univers de Feydeau n'a pas de secrets.

Une présentation



PHOTOS : 1 © François Lafrance 2 © Julie Perreault 3 © Stéphane Dumais  
4 et 6 © Maude Chauvin 5 © Maxime Tremblay 7 © François Laplante-Delagrave 8 © Maxime Côté

# LA DÉPRIME

UNE  
SURPRENANTE  
COMÉDIE EN  
TRANSPORT  
HORS DU  
COMMUN.



**DU 24 AU 29 OCTOBRE 2014**

UNE PIÈCE DE DENIS BOUCHARD, RÉMY GIRARD,  
RAYMOND LEGAULT ET JULIE VINCENT  
MISE EN SCÈNE DENIS BOUCHARD

AVEC ANNE-ÉLISABETH BOSSÉ, PASCALE DESROCHERS,  
BERNARD FORTIN, ÉRIC PAULHUS



**B**ienvenue à la gare d'autobus de Montréal : lieu de tous les possibles. Vous y ferez la rencontre des guichetiers Fred et Sylvie, témoins de la vie des 45 personnages pittoresques qui arrivent au terminus. Il y a le jeune Paul-Edmond Gagnon qui vient de rater son autobus et doit se marier à Arvida aujourd'hui, Louëlla la chauffeuse de taxi à l'esprit vif, Christiane l'étudiante timide, Adèle la danseuse et Réjean le fan de Mini Loto sans oublier tous les enfants que madame Lemieux est priée de venir récupérer au guichet! Nous sommes en 1983 et nous allons passer 24 heures dans la vie d'un terminus! Vous aurez la chance d'apprécier la virtuosité des acteurs qui incarneront tous ces caractères évoquant la variété humaine, du ridicule au tendre. La vie est souvent déprimante... Vaut mieux en rire!

Participant des premières heures de ce projet, Denis Bouchard s'y replonge avec joie et énergie. Son talent de metteur en scène nous a déjà offert de grands moments avec *Ladies Night* et de nombreuses comédies de Claude Meunier. Afin de nous présenter cette nouvelle mouture de *La déprime*, il a choisi une distribution dynamique composée d'Anne-Élisabeth Bossé, comédienne bien connue du public et membre de la LNI, Pascale Desrochers, une habituée des comédies (*Appelez-moi Stéphane*, *Les Voisins*, *La puce à l'oreille*), Bernard Fortin, qui avait interprété avec brio l'imposante gamme de personnages de la pièce *Des roches dans ses poches* présentée au Théâtre du Rideau Vert et du polyvalent Éric Paulhus, que l'on a pu voir dans *Cabaret*, mise en scène par Denise Filiatrault.

Une production  
**tandem.mu**

VENEZ  
FÊTER  
AVEC  
NOUS  
DIX ANS  
DE RIRES  
ET DE  
PLAISIR!

# 2014 REVUE ET CORRIGÉE



**DU 25 NOVEMBRE AU 20 DÉCEMBRE 2014**

TEXTES COLLECTIF D'AUTEURS  
MISE EN SCÈNE ALAIN ZOUVI

AVEC SUZANNE CHAMPAGNE, VÉRONIQUE CLAVEAU, MARTIN HÉROUX,  
BENOIT PAQUETTE, FRANCE PARENT, MARC ST-MARTIN



La tradition la plus attendue du temps des Fêtes célèbre ses dix ans! Dix bougies sur le gâteau de la Revue, c'est surtout une preuve tangible que notre public, année après année, apprécie un humour incisif et débridé. Notre équipe d'auteurs est à l'œuvre toute l'année durant, scrutant dans les manchettes les frasques de nos politiciens et les déboires de nos vedettes, pour vous offrir le panorama humoristique d'une année riche en rebondissements. Après une décennie de rendez-vous sur notre scène, nos fidèles et talentueux interprètes sont toujours en pleine forme pour vous éblouir avec ce véritable marathon humoristique. La Revue demeure un feu roulant où s'enchaînent avec vitesse et précision les numéros, sketches, vidéos, chansons et imitations, pour votre plus grand plaisir!

C'est Yvette Brind'Amour, en 1960, qui choisit d'intégrer les revues aux saisons du Théâtre du Rideau Vert. Ayant participé comme comédienne et danseuse aux *Fridolinales* de Gratien Gélinas, elle comprend la pertinence de ces spectacles à l'humour mordant, qui jettent un regard sur l'actualité d'une société en pleine Révolution tranquille. À son arrivée à la direction artistique, Denise Filiatrault décide de renouer avec la tradition en réinstaurant les revues annuelles satiriques à la programmation. Dix ans plus tard, sa vision s'est avérée très juste et ces spectacles jouissent d'une grande popularité qui ne se dément pas. Fort du succès de l'année dernière, Alain Zouvi nous revient afin de diriger avec enthousiasme cette fabuleuse et inépuisable équipe d'acteurs.

Une production **9207-7569 Québec Inc.**

Une présentation

 **VIDÉOTRON**

PHOTOS : 1 et 7 © Julie Perreault 2 © Gérard Leduc 3 © Karine Lévesque  
4 © Simon Duhamel 5 © Laurence Labat 6 © Julie Beauchemin



**DU 3 AU 28 FÉVRIER 2015**

UNE PIÈCE DE MOLIÈRE  
MISE EN SCÈNE MICHEL MONTY

AVEC BÉNÉDICTE DÉCARY, FRANÇOIS PAPINEAU  
ET LUC BOURGEOIS, CATHERINE DE LÉAN, STÉPHANE JACQUES,  
FRÉDÉRIC PIERRE, MATHIEU RICHARD, DAVID SAVARD, ISABELLE VINCENT

LA  
COMÉDIE  
AMÈRE  
D'UN HOMME  
AVEUGLÉ  
PAR L'AMOUR  
ET L'ORGUEIL.

# LE MISANTHROPE



**A**lceste, dit le « misanthrope », exige une sincérité absolue de ses amis et dénonce l'hypocrisie et la méchanceté des hommes. Ce qui serait habituellement une grande vertu devient, par son excès, un terrible défaut, surtout dans une société où tout ne fonctionne que par la flatterie et Alceste se retrouve souvent dans l'embarras en raison de ses vives réactions. Contre sa raison, il a jeté son dévolu sur la belle Célièmène, une jeune veuve coquette et médisante, qui incarne précisément tout ce qu'Alceste déteste des gens. Elle se plaît à entretenir la flamme de plusieurs jeunes prétendants, faire des portraits peu flatteurs de courtisans et excelle dans les discours et l'ironie. Aveuglé par la jalousie qui rend sa noblesse de caractère ridicule, Alceste espère que son amour convaincra Célièmène de tout quitter pour le suivre dans sa réclusion.

Molière, avec cette comédie, a eu le génie de créer une œuvre puissante qui dénonce les mœurs de son siècle avec une répartie et un esprit remarquables. Ce sont les acteurs François Papineau et Bénédicte Décary qui auront le bonheur de livrer ces magnifiques vers. Bien que la pièce dénonce les jeux de coulisses de la cour de Louis XIV, les enjeux en sont complètement contemporains. En effet, qui n'a pas souhaité un jour s'exprimer avec franchise lors d'une occasion mondaine, ou qui ne s'est jamais retenu de donner le fond de sa pensée durant une soirée? L'hypocrisie demeure de mise de nos jours et, avec l'avènement des médias sociaux, la médisance peut se multiplier à l'infini, de quoi rebuter l'homme en quête de franchise.

PHOTOS : 1 © Fabiola Monty 2 © Julie Perreault 3 © Ulysse del Drago 4 et 7 © Izabel Zimmer  
5 © Stefan Klüter 6 © Rolline Laporte 8 © Annie Éthier 9 © Alexandra Boucher 10 © Claude Gagnon



UNE  
COMÉDIE  
AU GRAND  
CŒUR QUI  
RÉCONCILIE  
LES  
CONTRAIRES.

# INTOUCHABLES



**DU 24 MARS AU 18 AVRIL 2015**

D'APRÈS LE FILM D'ÉRIC TOLEDANO ET OLIVIER NAKACHE

ADAPTATION EMMANUEL REICHENBACH

MISE EN SCÈNE ET COLLABORATION À L'ADAPTATION RENÉ RICHARD CYR

AVEC ANTOINE BERTRAND, LUC GUÉRIN

ET EVELINE GÉLINAS, MICHELLE LABONTÉ, FRÉDÉRIC PAQUET

DISTRIBUTION À COMPLÉTER



À la suite d'un grave accident de parapente, le riche et sophistiqué Philippe devient tétraplégique et par conséquent, dépendant des autres pour accomplir tous les gestes du quotidien. Fatigué du regard de pitié de ses infirmiers habituels, il est agréablement surpris lorsque débarque en entrevue le jeune Louis, burn insolent, sans qualifications pour l'emploi et voulant au plus vite retourner chez lui pour attendre son chèque d'aide sociale. Son regard sans concession et son irrévérence en font le compagnon parfait pour Philippe, qui souhaite demeurer maître de son destin et digne malgré les circonstances. *Intouchables* est la rencontre improbable de ces deux hommes que deux classes sociales éloignent, mais que l'intelligence rapproche. Car ils ont beau chacun préférer la musique classique ou les jeux vidéo, ils sont fascinés par leur vivacité d'esprit mutuelle et leur volonté de ne pas céder devant le regard des autres. Exposant leurs failles envers l'amour et leur famille, ils feront naître une complicité qui leur donnera la force de se dépasser et ils s'approprièrent finalement pour former un duo irrésistible.

Tirée du film français à succès *Intouchables*, lui-même inspiré d'une histoire vraie, cette adaptation québécoise par l'auteur Emmanuel Reichenbach nous présente deux classes sociales confrontées à leurs préjugés l'une envers l'autre. Antoine Bertrand fera ici un retour attendu à la scène avec le rôle du sympathique Louis. Il donnera la réplique à Luc Guérin, qui relèvera le défi du personnage de Philippe. Le tout sera dirigé par le metteur en scène chevronné René Richard Cyr, dont on a déjà pu apprécier le travail au Théâtre du Rideau Vert avec les pièces *Avec Norm* de Serge Boucher, *L'effet des rayons gamma sur les vieux garçons* de Paul Zindel et *Bonbons assortis* de Michel Tremblay.

Une coproduction



et  
**9207-7569 Québec Inc.**

PHOTOS : 1 © Jean-François Gratton 2 © Julie Perreault  
3 © Monic Richard 4 et 5 © Maxime Tremblay 6 © Geneviève Perron



UN SUSPENSE  
SAISSANT  
QUI NOUS  
PLACE  
AU CŒUR DE  
LA FRANCE  
SOUS  
L'OCCUPATION.

# LE REPAS DES FAUVES



**DU 12 MAI AU 6 JUIN 2015**

UNE PIÈCE DE VAHÉ KATCHA  
ADAPTATION JULIEN SIBRE  
MISE EN SCÈNE DENISE FILIATRAULT

AVEC FRÉDÉRIC DESAGER, MARIE-PIER LABRECQUE  
ET MARC BÉLAND, JEAN-FRANÇOIS CASABONNE, PATRICE COQUEREAU,  
FRANÇOIS-XAVIER DUFOUR, SOPHIE FAUCHER, BENOÎT MCGINNIS



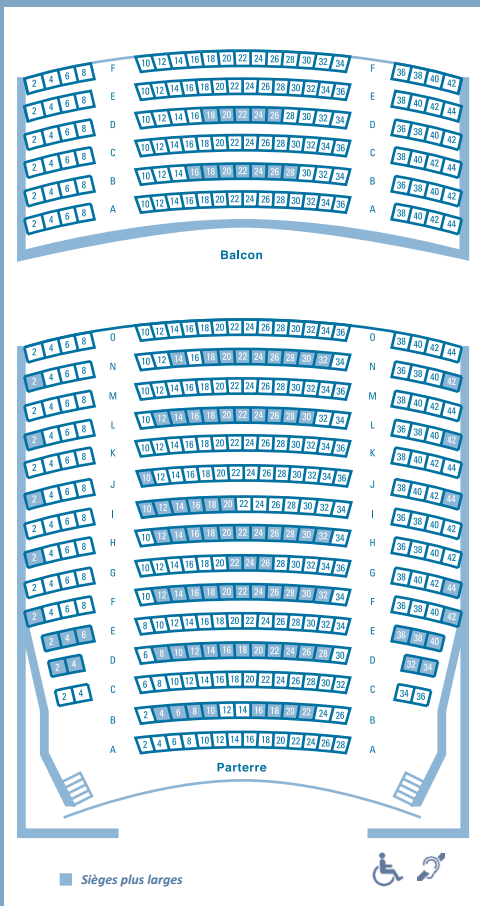
**N**ous sommes dans une ville de la banlieue parisienne sous l'Occupation. Alors que sept amis sont réunis afin de célébrer l'anniversaire de Sophie, la femme de Victor, la fête est abruptement interrompue par des coups de feu dans la rue : deux soldats allemands sont abattus. Le commandant Kaubach fait irruption dans l'appartement et exige deux otages, qu'il amènera avec lui pour suppléer aux résistants en fuite. Les convives disposent de deux heures pour les choisir parmi eux... S'engage alors un affrontement sournois entre les convives où la vie et les choix de chacun seront jugés implacablement par les autres, plaçant le spectateur au centre du dilemme qui déchire les personnages. En effet, comment choisir ceux qui seront tués? La pièce montre une réalité sombre où les zones grises apparaissent et les repères moraux disparaissent. Trahison, lâcheté, marchandage, séduction, c'est l'instinct de survie qui mène le débat et les masques de la civilisation glissent devant ces gens ordinaires qui tentent de se sortir de ce piège cruel.

*Le Repas des fauves* était à l'origine une nouvelle de l'auteur arménien Vahé Katcha que celui-ci a d'abord adapté au théâtre, puis au cinéma pour le film réalisé en 1964 par Christian-Jaque avec Francis Blanche, Claude Rich et Dominique Patrel. En 2010, le metteur en scène Julien Sibre l'adapte à son tour pour la scène. La pièce obtient un énorme succès qui dépasse les 600 représentations, en plus d'être récompensée de trois Molières (dont celui de la meilleure adaptation). Denise Filiatrault, séduite par cette intrigue passionnante, mettra en scène cette histoire entourée par un groupe de huit brillants comédiens.

PHOTOS : 1 © Jean-François Bérubé 2 © Stéphanie Dumais 3 © Maude Chauvin 4 © Panneton-Valcourt  
5 © Monic Richard 6 © Robert Laliberté 7 © David Ospina 8 © Frédéric Duchesne 9 © Marc-André Zouéki



## PLAN DE SALLE



## COMMENT SE RENDRE AU THÉÂTRE DU RIDEAU VERT

### MÉTRO

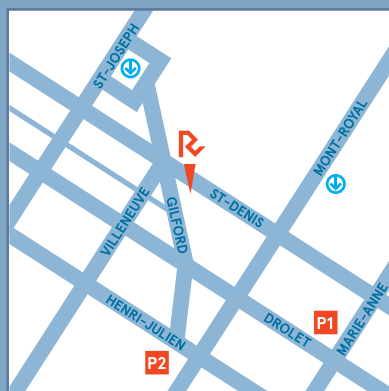
Station Laurier, sortie Saint-Joseph

### STATIONNEMENTS

À proximité du Théâtre du Rideau Vert, deux stationnements sont accessibles :

**P1** Au coin des rues Drolet et Marie-Anne, à l'arrière de la librairie Renaud-Bray, sur présentation de votre billet de spectacle (9 \$) (3 heures avant la représentation)

**P2** Au coin de la rue Gilford et de l'avenue Henri-Julien, adjacent au Conservatoire d'art dramatique du Québec (5 \$) (1 heure avant la représentation)



## SUIVEZ-NOUS SUR LE WEB

Pour tout savoir sur le Théâtre du Rideau Vert, consultez notre site Internet!

[rideauvert.qc.ca](http://rideauvert.qc.ca)



Théâtre  
du Rideau  
Vert



4664, rue Saint-Denis, Montréal

# CALENDRIER DES REPRÉSENTATIONS 2014-2015

	1	2	3	4	5	6
	LE PRINCE DES JOUISSEURS	LE MISANTHROPE	INTOUCHABLES	LE REPAS DES FAUVES	2014 REVUE ET CORRIGÉE	LA DÉPRIME
<b>SEMAINE 1</b>						
Mardi 19 h 30	16 septembre	3 février	24 mars	12 mai	25 novembre	
Mercredi 19 h 30	<b>Jeu 18 sept.*</b>	4 février	25 mars	13 mai	26 novembre	
Vendredi 20 h	19 septembre	6 février	27 mars	15 mai	28 novembre	24 octobre
Samedi 16 h	20 septembre	7 février	28 mars	16 mai	29 novembre	25 octobre
Samedi 20 h 30	20 septembre	7 février	28 mars	16 mai	29 novembre	25 octobre
Dimanche 15 h						26 octobre
<b>SEMAINE 2</b>						
Mardi 19 h 30	23 septembre	10 février	31 mars	19 mai	2 décembre	28 octobre
Mercredi 19 h 30	24 septembre	11 février	1 <sup>er</sup> avril	20 mai	3 décembre	29 octobre
Jeudi 20 h	<b>25 septembre**</b>	<b>12 février**</b>	<b>2 avril**</b>	<b>21 mai**</b>	4 décembre	
Vendredi 20 h	26 septembre	13 février	3 avril	22 mai	5 décembre	
Samedi 16 h	27 septembre	14 février	4 avril	23 mai	6 décembre	
Samedi 20 h 30	27 septembre	14 février	4 avril	23 mai	6 décembre	
<b>SEMAINE 3</b>						
Mardi 19 h 30	30 septembre	17 février	7 avril	26 mai	9 décembre	
Mercredi 19 h 30	1 <sup>er</sup> octobre	18 février	8 avril	27 mai	10 décembre	
Jeudi 20 h	2 octobre	19 février	9 avril	28 mai	11 décembre	
Vendredi 20 h	3 octobre	20 février	10 avril	29 mai	12 décembre	
Samedi 16 h	4 octobre	21 février	11 avril	30 mai	13 décembre	
Samedi 20 h 30	4 octobre	21 février	11 avril	30 mai	13 décembre	
<b>SEMAINE 4</b>						
Mardi 19 h 30	7 octobre	24 février	14 avril	2 juin	16 décembre	
Mercredi 19 h 30	8 octobre	25 février	15 avril	3 juin	17 décembre	
Jeudi 20 h	9 octobre	26 février	16 avril	4 juin	18 décembre	
Vendredi 20 h	10 octobre	27 février	17 avril	5 juin	19 décembre	
Samedi 16 h	11 octobre	28 février	18 avril	6 juin	20 décembre	
<b>DIMANCHE</b>						
15 h	28 septembre	15 février	12 avril	24 mai	14 décembre	

\* Exceptionnellement un jeudi (à 19 h 30)

\*\* Soirées pour les passionnés

Vos rendez-vous avec les comédiens et artisans après la représentation

**NOUVEAUTÉ**  
Les représentations  
des mardis et mercredis  
débuteront dorénavant  
à 19 h 30

# PLANIFIEZ

## VOTRE SAISON CULTURELLE MEILLEURS SIÈGES • MEILLEURS PRIX • AVANTAGES

### FOREAITS

#### DE BASE • PLUS • INTÉGRAL

- 25 % à 55 % de réduction sur le tarif régulier des billets

- 15 % de réduction sur le tarif régulier à l'achat de billets supplémentaires

- En cas d'empêchement, vous pouvez, sans frais, échanger vos billets jusqu'à 48 h avant le jour de la représentation (2 fois durant la saison)

- Programme de soirée gratuit pour chaque pièce

- Aucun frais de service

- Déduction fiscale de 100 % au provincial pour les entreprises et les travailleurs autonomes

- Rabais pour des sorties chez nos partenaires culturels

### FORMULE

#### À LA CARTE

- 15 % à 40 % de réduction sur le tarif régulier des billets

- 10 % de réduction sur le tarif régulier à l'achat de billets supplémentaires

- En cas d'empêchement, vous pouvez, sans frais, échanger vos billets jusqu'à 48 h avant le jour de la représentation (1 fois durant la saison)

- Programme de soirée gratuit pour chaque pièce

- Aucun frais de service

- Déduction fiscale de 100 % au provincial pour les entreprises et les travailleurs autonomes

- Rabais pour des sorties chez nos partenaires culturels

## SOIRÉES POUR LES PASSIONNÉS

Comment se prépare-t-on pour un rôle? Qu'est-ce qui oriente les choix d'un metteur en scène? Quelles sont les étapes de création d'un concepteur de décors, de costumes ou d'éclairages? Autant de questions que l'on se pose en assistant à une pièce de théâtre.

Le deuxième jeudi d'une série de représentations, quelques minutes après la fin du spectacle, venez profiter d'un moment privilégié d'échanges pour rencontrer les artistes et artisans. Vous aurez alors l'occasion de discuter théâtre avec ceux qui le façonnent.

LE PRINCE DES JOUISSEURS	25 septembre 2014
LE MISANTHROPE	12 février 2015
INTOUCHABLES	2 avril 2015
LE REPAS DES FAUVES	21 mai 2015

**NOUVEAUTÉ**  
Les représentations des mardis et mercredis débiteront dorénavant à 19 h 30

## FORMULAIRE ADULTE 31 À 64 ANS

1 LE PRINCE DES JOUISSEURS 2 LE MISANTHROPE 3 INTOUCHABLES  
4 LE REPAS DES FAUVES 5 2014 REVUE ET CORRIGÉE 6 LA DÉPRIME

	1	2	3	4	5	6	TARIF TAXES INCLUSES	TOTAL
<b>FORFAIT DE BASE • 4 PIÈCES</b>								
PRIMEUR – Semaine 1	✓	✓	✓	✓			119,50 \$ x ..... =	\$
Semaines 2-3-4	✓	✓	✓	✓			149,00 \$ x ..... =	\$
<b>FORFAIT DE BASE PLUS 2014 REVUE ET CORRIGÉE • 5 PIÈCES</b>								
PRIMEUR – Semaine 1	✓	✓	✓	✓	✓		154,25 \$ x ..... =	\$
Semaines 2-3-4	✓	✓	✓	✓	✓		192,25 \$ x ..... =	\$
<b>FORFAIT DE BASE PLUS LA DÉPRIME • 5 PIÈCES</b>								
PRIMEUR – Semaine 1	✓	✓	✓	✓		✓	156,00 \$ x ..... =	\$
Semaines 2-3-4	✓	✓	✓	✓		✓	185,50 \$ x ..... =	\$
<b>FORFAIT INTÉGRAL • 6 PIÈCES</b>								
PRIMEUR – Semaine 1	✓	✓	✓	✓	✓	✓	190,75 \$ x ..... =	\$
Semaines 2-3-4	✓	✓	✓	✓	✓	✓	228,75 \$ x ..... =	\$
<b>FORMULE À LA CARTE • 3 PIÈCES ET PLUS</b>								
Inscrire la date choisie à côté du titre								
LE PRINCE DES JOUISSEURS							41,25 \$ x ..... =	\$
LE MISANTHROPE							41,25 \$ x ..... =	\$
INTOUCHABLES							44,75 \$ x ..... =	\$
LE REPAS DES FAUVES							41,25 \$ x ..... =	\$
2014 REVUE ET CORRIGÉE							49,00 \$ x ..... =	\$
LA DÉPRIME							41,25 \$ x ..... =	\$
							J'appuie le Théâtre du Rideau Vert par un don	\$
							Je souhaite recevoir mes billets par la poste (frais de 3 \$) <input type="checkbox"/>	\$
							<b>OU</b> J'irai chercher mes billets au Théâtre (aucun frais) <input type="checkbox"/>	
<b>GRAND TOTAL</b>								<b>\$</b>

**TARIF RÉGULIER\*** taxes et frais de service inclus

LE PRINCE DES JOUISSEURS, LA DÉPRIME, LE MISANTHROPE, LE REPAS DES FAUVES	48,50 \$
INTOUCHABLES	52,50 \$
2014 REVUE ET CORRIGÉE	57,50 \$

\* Mise en vente des billets au tarif régulier dès le 12 août 2014 à l'exception des billets pour 2014 REVUE ET CORRIGÉE, disponibles à partir du 26 août 2014.

# FORMULAIRE ÂGE D'OR

65 ANS ET PLUS

S.V.P. Joindre une preuve d'âge

1 LE PRINCE DES JOUISSEURS 2 LE MISANTHROPE 3 INTOUCHABLES  
4 LE REPAS DES FAUVES 5 2014 REVUE ET CORRIGÉE 6 LA DÉPRIME

	1	2	3	4	5	6	TARIF TAXES INCLUSES	TOTAL
<b>FORFAIT DE BASE • 4 PIÈCES</b>								
PRIMEUR – Semaine 1	✓	✓	✓	✓			119,50 \$ x ..... =	\$
Semaines 2-3-4	✓	✓	✓	✓			139,00 \$ x ..... =	\$
<b>FORFAIT DE BASE PLUS 2014 REVUE ET CORRIGÉE • 5 PIÈCES</b>								
PRIMEUR – Semaine 1	✓	✓	✓	✓	✓		154,25 \$ x ..... =	\$
Semaines 2-3-4	✓	✓	✓	✓	✓		179,00 \$ x ..... =	\$
<b>FORFAIT DE BASE PLUS LA DÉPRIME • 5 PIÈCES</b>								
PRIMEUR – Semaine 1	✓	✓	✓	✓		✓	153,50 \$ x ..... =	\$
Semaines 2-3-4	✓	✓	✓	✓		✓	173,00 \$ x ..... =	\$
<b>FORFAIT INTÉGRAL • 6 PIÈCES</b>								
PRIMEUR – Semaine 1	✓	✓	✓	✓	✓	✓	188,25 \$ x ..... =	\$
Semaines 2-3-4	✓	✓	✓	✓	✓	✓	213,00 \$ x ..... =	\$
<b>FORMULE À LA CARTE • 3 PIÈCES ET PLUS</b>								
Inscrire la date choisie à côté du titre								
LE PRINCE DES JOUISSEURS							36,50 \$ x ..... =	\$
LE MISANTHROPE							36,50 \$ x ..... =	\$
INTOUCHABLES							39,50 \$ x ..... =	\$
LE REPAS DES FAUVES							36,50 \$ x ..... =	\$
2014 REVUE ET CORRIGÉE							43,25 \$ x ..... =	\$
LA DÉPRIME							36,50 \$ x ..... =	\$
J'appuie le Théâtre du Rideau Vert par un don								\$
Je souhaite recevoir mes billets par la poste (frais de 3 \$) <input type="checkbox"/>								\$
<b>OU</b> J'irai chercher mes billets au Théâtre (aucun frais) <input type="checkbox"/>								
<b>GRAND TOTAL</b>								<b>\$</b>

**TARIF RÉGULIER\*** taxes et frais de service inclus

LE PRINCE DES JOUISSEURS, LA DÉPRIME, LE MISANTHROPE, LE REPAS DES FAUVES	43,75 \$
INTOUCHABLES	47,50 \$
2014 REVUE ET CORRIGÉE	52,00 \$

\* Mise en vente des billets au tarif régulier dès le 12 août 2014  
à l'exception des billets pour 2014 REVUE ET CORRIGÉE, disponibles à partir du 26 août 2014.

# FORMULAIRE JEUNESSE

30 ANS ET MOINS

S.V.P. Joindre une preuve d'âge

1 LE PRINCE DES JOUISSEURS 2 LE MISANTHROPE 3 INTOUCHABLES  
4 LE REPAS DES FAUVES 5 2014 REVUE ET CORRIGÉE 6 LA DÉPRIME

	1	2	3	4	5	6	TARIF TAXES INCLUSES	TOTAL
<b>FORFAIT DE BASE • 4 PIÈCES</b>								
PRIMEUR – Semaine 1	✓	✓	✓	✓			89,75 \$ x ..... =	\$
Semaines 2-3-4	✓	✓	✓	✓			109,25 \$ x ..... =	\$
<b>FORFAIT DE BASE PLUS 2014 REVUE ET CORRIGÉE • 5 PIÈCES</b>								
PRIMEUR – Semaine 1	✓	✓	✓	✓	✓		115,75 \$ x ..... =	\$
Semaines 2-3-4	✓	✓	✓	✓	✓		141,00 \$ x ..... =	\$
<b>FORFAIT DE BASE PLUS LA DÉPRIME • 5 PIÈCES</b>								
PRIMEUR – Semaine 1	✓	✓	✓	✓		✓	116,50 \$ x ..... =	\$
Semaines 2-3-4	✓	✓	✓	✓		✓	136,00 \$ x ..... =	\$
<b>FORFAIT INTÉGRAL • 6 PIÈCES</b>								
PRIMEUR – Semaine 1	✓	✓	✓	✓	✓	✓	142,50 \$ x ..... =	\$
Semaines 2-3-4	✓	✓	✓	✓	✓	✓	167,75 \$ x ..... =	\$
<b>FORMULE À LA CARTE • 3 PIÈCES ET PLUS</b>								
Inscrire la date choisie à côté du titre								
LE PRINCE DES JOUISSEURS							29,25 \$ x ..... =	\$
LE MISANTHROPE							29,25 \$ x ..... =	\$
INTOUCHABLES							31,75 \$ x ..... =	\$
LE REPAS DES FAUVES							29,25 \$ x ..... =	\$
2014 REVUE ET CORRIGÉE							34,75 \$ x ..... =	\$
LA DÉPRIME							29,25 \$ x ..... =	\$
J'appuie le Théâtre du Rideau Vert par un don								\$
Je souhaite recevoir mes billets par la poste (frais de 3 \$) <input type="checkbox"/>								\$
<b>OU</b> J'irai chercher mes billets au Théâtre (aucun frais) <input type="checkbox"/>								
<b>GRAND TOTAL</b>								<b>\$</b>

**TARIF RÉGULIER\*** taxes et frais de service inclus

LE PRINCE DES JOUISSEURS, LA DÉPRIME, LE MISANTHROPE, LE REPAS DES FAUVES	34,00 \$
INTOUCHABLES	37,00 \$
2014 REVUE ET CORRIGÉE	40,50 \$

\* Mise en vente des billets au tarif régulier dès le 12 août 2014  
à l'exception des billets pour 2014 REVUE ET CORRIGÉE, disponibles à partir du 26 août 2014.

# INFORMATIONS

## 1. COORDONNÉES

NOM	PRÉNOM
ADRESSE	
VILLE	CODE POSTAL
TÉLÉPHONE DOMICILE	CELLULAIRE
COURRIEL	
<input type="checkbox"/> NOUVEAU CLIENT	<input type="checkbox"/> RENOUELEMENT
N° DE CLIENT	

## 2. CHOIX DE LA SEMAINE ET DES SIÈGES

Ne s'applique pas à la FORMULE À LA CARTE

1<sup>er</sup> CHOIX :

SEMAINE	JOUR	HEURE	RANGÉE	À
---------	------	-------	--------	---

2<sup>e</sup> CHOIX :

SEMAINE	JOUR	HEURE	RANGÉE	À
---------	------	-------	--------	---

## 3. MODES DE PAIEMENT

Prenez note que les billets ne sont pas remboursables

1. CHÈQUE OU MANDAT-POSTE LIBELLÉ À L'ORDRE DE **THÉÂTRE DU RIDEAU VERT**

2. CARTES DE CRÉDIT  VISA  MASTER CARD

NUMÉRO DE LA CARTE / DATE D'EXPIRATION

SIGNATURE

## 4. ENVOI

Votre envoi doit inclure les pages FORMULAIRE, INFORMATIONS et votre paiement

Vous retournez le tout par :

POSTE 355, rue Gilford, Montréal QC H2T 1M6

TÉLÉCOPIEUR 514 845-0712

COURRIEL ddurand@rideauvert.qc.ca



Théâtre  
du Rideau  
Vert

DOMINIQUE DURAND  
RESPONSABLE DES FORAITS ET DES GROUPES  
514 845-0267 poste 230 / ddurand@rideauvert.qc.ca

# ACHATS

## Forfaits

PAR TÉLÉPHONE  
514 845-0267, du lundi au vendredi

PAR LA POSTE  
Théâtre du Rideau Vert  
355, rue Gilford  
Montréal QC H2T 1M6

À LA BILLETTERIE  
4664, rue Saint-Denis

## Billets au tarif régulier

PAR TÉLÉPHONE  
514 844-1793

PAR INTERNET  
<https://billets.rideauvert.qc.ca>

À LA BILLETTERIE  
4664, rue Saint-Denis

## Carnet des fêtes à 294 \$

Six billets pour 2014 REVUE ET CORRIGÉE qui peuvent être utilisés pour la date de votre choix, dans la limite des places disponibles. Une excellente idée-cadeau pour les Fêtes!

## Chèques cadeaux

Simple et efficaces, ils sont offerts par tranche de 5 \$, 10 \$, 20 \$, 50 \$ et 100 \$.

## Théâtre en groupe

Bénéficiez de tarifs avantageux en organisant un groupe de 20 personnes et plus! Réservez en composant le 514 845-0267, poste 230.

Le Théâtre du Rideau Vert se réserve le droit d'apporter des changements à la programmation, aux distributions et à la tarification sans préavis.

## RÉALISATION DE LA BROCHURE

PHOTOS DE DENISE FILIATRAULT ET DES VISUELS DES PIÈCES © Jean-François Bérubé

CONCEPTION GRAPHIQUE folio&garetti

RÉDACTION DES TEXTES SUR LES PRODUCTIONS Marie-Claude Verdier

COORDINATION ET CORRECTION Marline Poulin

CORRECTION Sophie Vignitchouk

## LE THÉÂTRE DU RIDEAU VERT REMERCIE SES PARTENAIRES

GRAND PARTENAIRE | **QUÉBECOR**

