



Théâtre
du Rideau
Vert

une coproduction

ENCORE
SPECTACLE

et 9207-7569
QUÉBEC INC.

QU'EST-CE QU'ON A FAIT AU BON DIEU ?

D'après le film de **Philippe de Chauveron**
Écrit par **Philippe de Chauveron** et **Guy Laurent**
Adaptation **Emmanuel Reichenbach**
Mise en scène **Denise Filiatrault**

GRAND
PARTENAIRE

QUÉBECOR

2\$

Notre engagement : **soutenir la culture**

Québecor est fière de faire partie de la grande famille du Théâtre du Rideau Vert. C'est avec conviction et admiration pour nos créateurs et nos artistes que nous avons pris l'engagement de soutenir cette grande institution culturelle.

Bonne soirée!

QUÉBECOR

The logo for Québecor, featuring the word "QUÉBECOR" in a bold, white, sans-serif font. A blue curved line sweeps under the letters "C" and "O", extending to the right.

MOT DE LA directrice artistique ET DE LA metteure en scène

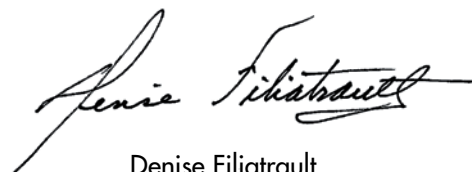


Chers amis,

J'ai le plaisir de clore notre saison avec cette adaptation du film français *Qu'est-ce qu'on a fait au Bon Dieu ?*, une comédie familiale qui détourne les clichés et les préjugés sur les ethnies et les religions. Quoi de plus à propos dans une époque qui voit l'essor des sociétés multiculturelles et qui nous questionne sans cesse sur nos rapports aux autres.

Profitons de ce moment qui nous est offert pour rire de nous-même et surtout rire ensemble. Je vous invite donc au cœur de la famille Bouchard, une famille peu commune qui saura démontrer que vivre ensemble et mieux se comprendre, c'est une chose qui s'apprend !

Bon spectacle !



Denise Filiatrault

MOT DU coproducteur



Chers spectateurs,

Il nous fait plaisir de vous faire découvrir l'adaptation théâtrale de ce grand succès du cinéma français. *Qu'est-ce qu'on a fait au Bon Dieu ?* est une pièce à rire... mais aussi à réfléchir ! C'est ce qui m'a séduit chez elle.

Je remercie notre coproducteur, le Théâtre du Rideau Vert, d'avoir voulu embarquer dans cette grande aventure avec nous et de l'avoir mené à terme avec brio ! Parlant de brio, merci à Denise Filiatrault pour une mise en scène extraordinaire et à Emmanuel Reichenbach, pour une adaptation brillante du texte. Merci à l'équipe de production de chez Encore et du Théâtre du Rideau Vert, sans oublier bien sûr la merveilleuse distribution de comédiens et comédiennes.

Bon spectacle !



François Rozon

QU'EST-CE QU'ON A FAIT AU BON DIEU ?

D'après le film de **PHILIPPE DE CHAUVERON**
Écrit par **PHILIPPE DE CHAUVERON** et **GUY LAURENT**
Adaptation **EMMANUEL REICHENBACH**
Mise en scène **DENISE FILIATRAULT**
Assistante à la mise en scène **MARIE-HÉLÈNE DUFORT**

Avec **RÉMY GIRARD** et **MICHELINE BERNARD**,
MARIE-EVELYNE BARIBEAU, **VINCENT FAFARD**,
ARIEL IFERGAN, **ALBERT KWAN**,
JONATHAN MICHAUD, **MARILOU MORIN**,
IANNICKO N'DOUA, **WIDEMIR NORMIL**,
MYRIAM POIRIER, **MARIE-EVE SOULARD LA FERRIÈRE**

CONCEPTEURS

Accessoires **ALAIN JENKINS**
Costumes **SYLVAIN GENOIS**
Décors **JEAN BARD**
Éclairages **CLAUDE ACCOLAS**
Maquillages **JEAN BÉGIN**
Musique **GUILLAUME ST-LAURENT**
Coiffures et perruques **RACHEL TREMBLAY**

COLLABORATEURS À LA PRODUCTION

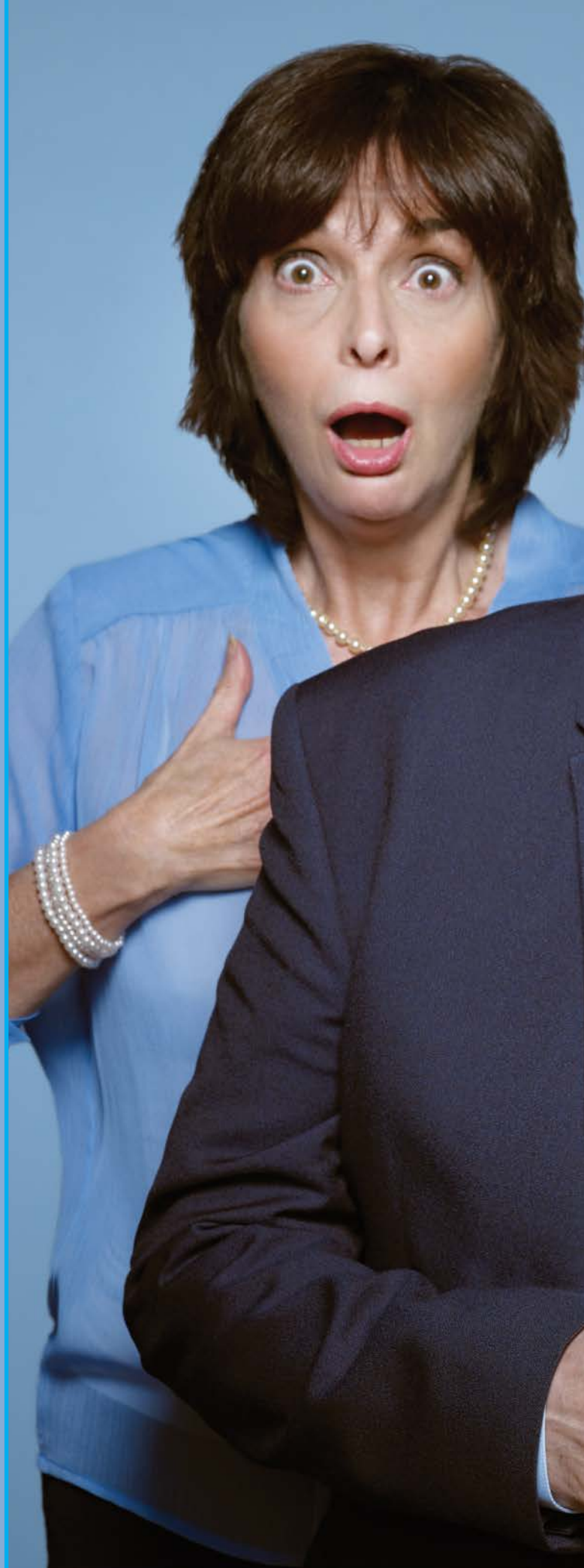
Assistante aux coiffures et perruques **SARAH TREMBLAY**
Clarinette **PIERRE EMMANUEL POIZAT**
Guitare **PAUL AUDY** et **FRANÇOIS RIOUX**
Contrebasse **CÉDRIC DIND-LAVOIE**
Chant **DOMINIQUE CÔTÉ**
Violon **ROBIN BOULIANNE**

ÉQUIPE DE SCÈNE

Régisseur **ALAIN ROY**
Chef machiniste **MICHEL EUDORE DESROSIERS**
Chef éclairagiste **ALEXANDRE MICHAUD**
Chef sonorisateur **STÉPHANE PELLETIER**
Chefs habilleuses **GENEVIÈVE CHEVALIER** et **JULIE PELLETIER**

REMERCIEMENTS

ESTHER IFERGAN et **GALIA ABEHSERA** (pour l'hébreu)
CHEZ ISABELLE artiste peintre des tableaux





À PROPOS DE LA METTEURE EN SCÈNE

Denise Filiatrault présente ce soir la 56^e mise en scène de sa prolifique carrière. Grande dame de théâtre, de télévision et de cinéma, elle s'engage avec passion depuis 70 ans dans ce métier.

Elle débute dans les cabarets en 1946 où elle apprend le métier à la dure. Elle travaille entre autres au Beu qui rit, cabaret le plus populaire et estimé à l'époque où elle chante, danse et joue aux côtés de Paul Berval, Roger Joubert, Jacques Lorain et Dominique Michel. Denise Filiatrault s'est depuis imposée comme une comédienne hors du commun.

Au théâtre, elle crée le personnage de Rose Ouimet dans *Les Belles-Sœurs* de Michel Tremblay en 1968 au Théâtre du Rideau Vert. Elle joue ensuite dans des dizaines de productions théâtrales et de comédies musicales.

À la télévision, elle séduit le public dans des séries marquantes comme *Les Belles histoires des pays d'en haut* et *Moi et l'autre*. De 1978 à 1981, elle scénarise, met en scène et joue dans la série *Chez Denise*.

Au cinéma, on la voit dans plus de 25 films, dont les classiques : *La mort d'un bûcheron* et *Les Plouffe* de Gilles Carle pour lequel elle gagne le Génie de la meilleure actrice, *Il était une fois dans l'Est* d'André Brassard et *Le crime d'Ovide Plouffe* de Denys Arcand. En France, elle joue entre autres pour Claude Sautet et Marc Simenon. Plus récemment, elle apparaît dans une scène mythique de *Laurence Anyways* de Xavier Dolan, et on l'a vue, ce printemps au grand écran dans *C'est le cœur qui meurt en dernier* d'Alexis Durand-Brault, tiré du roman de Robert Lalonde.

C'est en coulisse que Denise Filiatrault a été la plus active dans les dernières décennies, en tant que metteure en scène, directrice artistique, réalisatrice et scénariste. Débordante d'énergie et toujours à l'écoute de son public, elle est directrice artistique au Théâtre du Rideau Vert depuis 2004 où elle réunit les plus grands créateurs du Québec. En tant que metteure en scène, on lui doit des succès, notamment *Les Fridolinades*, *Les fourberies de Scapin*, *Demain matin*, *Montréal m'attend*, *My Fair Lady*, *Hairspray*, etc. Elle réalise les films *C'tà ton Laura Cadieux I et II*, *L'odyssée d'Alice Tremblay* et *Ma vie en cinémascope*. De plus, elle écrit et réalise la délicieuse série télévisée *Le petit monde de Laura Cadieux*.

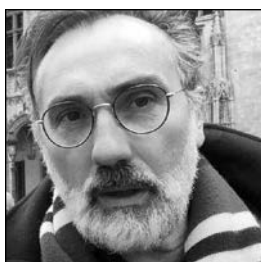
Devant une carrière aussi vaste et couronnée de réussites, elle est honorée de plusieurs prix dont celui d'officier de l'Ordre national du Québec et de l'Ordre du Canada ainsi que le Prix du Gouverneur général pour les arts du spectacle.

Les auteurs



PHILIPPE DE CHAUVERON

Diplômé de l'ESEC en 1986, Philippe de Chauveron débute au cinéma en tant que scénariste. En 1999, il réalise son premier film *Les Parasites* et coécrit en 2003 sur le film *La beuze*. En 2004, il écrit et réalise *L'amour aux troussees*. Par la suite en 2010, il participe à l'écriture de *Neuilly sa mère!* qui sera un succès public. En 2010 toujours, il réalise et coécrit avec son frère Marc de Chauveron une adaptation de la bande dessinée de Godi et Zidrou, *L'élève Ducobu*; le film est un succès ce qui lui permettra de réaliser en 2012 *Les vacances de Ducobu*. En 2014, il réalise son plus grand succès (12 millions d'entrées en France) - *Qu'est-ce qu'on a fait au Bon Dieu ?* - pour lequel il obtiendra aux côtés de Guy Laurent, le prix lumière du meilleur scénario. En 2016, il a été auteur et coscénariste du film *Père Fils Thérapie !* et a également réalisé *Débarquement immédiat*. Le 5 avril dernier sortait sa plus récente comédie *Sivouplééé !*



GUY LAURENT, par lui-même

Après un CAP de pâtissier, comprenant que je n'étais pas fait pour ce métier, j'ai changé radicalement d'orientation en entrant en 1984 à l'École nationale supérieure des Arts décoratifs en section Cinéma Vidéo. Dans cette école, très riche en diversité, j'ai réalisé deux courts métrages produits par Canal+, dont l'un a reçu le prix du public du Tokyo Vidéo Festival. En 1990, je suis devenu assistant des *Nuls* à Canal+. Après deux années de collaboration, j'ai travaillé dans les jeux vidéo comme scénariste et, parallèlement, coécrit mon premier film : *Peau neuve*, réalisé par Émilie Deleuze, qui a reçu le Prix de la critique internationale au Festival de Cannes en 1999. J'ai ensuite adapté pour le théâtre le film américain *Swimming with Sharks*, qui a été monté au Théâtre de la Gaîté Montparnasse. J'ai enchaîné avec *Les pires potes*, une série comique pour Canal+. Sur cette production, j'ai fait une rencontre déterminante pour ma carrière avec le réalisateur Philippe de Chauveron qui m'a révélé mon goût pour la comédie. Ensemble, nous avons notamment coécrit *La beuze*, *L'amour aux troussees*, *Les Vacances de Ducobu* et *Qu'est-ce qu'on a fait au Bon Dieu ?*, qui a reçu le prix du meilleur scénario des Lumières 2014, puis *À bras ouverts*, sorti en avril dernier. Actuellement, je travaille sur plusieurs projets, dont l'adaptation de la bande dessinée *Le chat du Rabbín* de Joann Sfar et *Sideways* d'Alexander Payne.

À propos de l'adaptation



EMMANUEL REICHENBACH

Emmanuel Reichenbach est auteur et scénariste. Depuis sa sortie de l'École nationale de théâtre du Canada en 2007, il a signé les textes de plusieurs pièces de théâtre et adaptations de film pour la scène. En 2013, sa pièce *Sorel-Tracy* a été présentée à guichet fermé à la salle Jean-Claude-Germain au Centre du Théâtre d'Aujourd'hui. En 2015, son adaptation pour les planches du film à succès *Intouchables*, mettant en vedette Antoine Bertrand et Luc Guérin, était présentée au Théâtre du Rideau Vert, puis en tournée dans une mise en scène de René Richard Cyr. La pièce a connu un vif succès et a été vue par plus de 75 000 spectateurs à travers le Québec. Emmanuel est également coauteur du tout nouveau spectacle de Claudine Mercier dont il a aussi signé la mise en scène. En juillet 2017, sa pièce *Molière, Shakespeare et Moi* sera présentée au Théâtre du Rideau Vert dans le cadre des festivités du 375^e anniversaire de Montréal. Reichenbach a aussi écrit le spectacle *Edgar et ses fantômes 2* qui prendra l'affiche en octobre 2017 à la salle Pierre-Mercure avec, notamment, Edgar Fruitier, Catherine Perrin et un orchestre symphonique. Il travaille actuellement à l'écriture d'une nouvelle pièce en collaboration avec François Rozon et la maison de production Encore Spectacle.

ENTRETIEN

Comment perçois-tu cette seconde expérience de transposition d'un scénario de film vers le théâtre?

Le fait d'avoir d'abord adapté le film *Intouchables* m'a permis de plonger plus rapidement dans l'écriture. *Intouchables* était ma première expérience d'adaptation de film, j'ai donc dû m'inventer une façon de faire, trouver les chemins par lesquels passer et découvrir les pièges au fur et à mesure. Pour *Qu'est-ce qu'on a fait au Bon Dieu ?*, j'avais déjà défriché un peu le terrain... ce qui finalement ne m'a pas du tout rendu la tâche plus simple ni facile ! Mais ce fut tout aussi passionnant.

En quoi celle-ci diffère ou se rapproche de ton adaptation d'Intouchables ?

Au cinéma, l'histoire nous est avant tout racontée par les images tandis qu'au théâtre, presque tout passe par les mots, le ton, la langue. Comme pour *Intouchables*, il fallait trouver pour cette adaptation une langue et un ton qui permettaient de garder l'esprit et l'humour des dialogues français, tout en permettant au public d'ici de reconnaître les personnages comme s'ils étaient leurs voisins, leurs

amis, leurs oncles, leurs tantes, etc. Pour ce qui est de la transposition culturelle, elle était un peu plus délicate pour ce film. Dans *Intouchables*, c'était au fond un riche et un pauvre, ce qui est assez universel. Pour *Qu'est-ce qu'on a fait au Bon Dieu ?*, les personnages sont divisés par plus de barrières (leurs origines ethniques différentes, bien sûr, mais aussi le fait d'habiter la région ou la ville). Ça demandait donc une adaptation un peu plus poussée.

Quelle a été ton approche pour cette pièce? Y-a-t-il eu des difficultés particulières?

Une des difficultés d'adapter un film est la multiplicité des lieux et le nombre de personnages qui est plus élevé au cinéma qu'au théâtre. Le film *Qu'est-ce qu'on a fait au Bon Dieu ?* est plus morcelé qu'*Intouchables*. Les scènes sont plus courtes et plus nombreuses, elles se déroulent dans plus de lieux différents et il y a plus de personnages. Il fallait donc faire plus de choix, éliminer des éléments, tout en préservant l'essence de l'histoire et des enjeux.

Comédiens

Par ordre alphabétique



MARIE-EVELYNE BARIBEAU

Dès sa sortie de l'école, Marie-Evelyne Baribeau est appelée par le théâtre. Elle se joint à la distribution de *Zorro* (2007-2010) présentée par La Roulotte, puis en tournée à travers la province au sein de la compagnie Picouille Théâtre. Elle est du grand succès des *Belles-Sœurs* version musicale (mise en scène par René Richard Cyr et mise en musique par Daniel Bélanger), dans laquelle elle nous chante une Linda Lauzon de Montréal à Paris, puis en tournée partout au Québec. On l'a également vue dans *Intouchables* au Théâtre du Rideau Vert et partout au Québec. Marie-Evelyne a fait la narration du documentaire radio d'*Un Plume à l'autre*, pour ICI Radio-Canada Première, sur la carrière de Plume Latraverse. Elle a été la voix officielle d'Espace Musique 100,7 FM de 2008 à 2012. À la télévision, en apparition dans *Tranches de vie*, *Destinées*, *Virginie*, *Colocs.tv*, *L'Auberge du chien noir* et *Les beaux malaises*. Au cinéma, elle a fait partie de la distribution des films *Le grand départ* de Claude Meunier et *Polytechnique* de Denis Villeneuve. Depuis janvier 2013, nous pouvons voir Marie-Evelyne Baribeau dans le nouveau téléroman de Chantal Cadieux *Mémoires vives*, ainsi que dans la télésérie *Trauma V* de Fabienne Larouche, deux productions diffusées sur les ondes d'ICI Radio-Canada. Elle se greffe à la cinquième de la production *Unité 9* avec le rôle de l'IPL Rinaldi.



MICHELINE BERNARD

Présente tant au théâtre qu'à la télévision, Micheline Bernard fait partie des comédiennes qui jouent de main de maître autant le drame que la comédie. À la télévision, on l'a vue dans *Radio Enfer*, *Histoire de filles*, *Aveux*, *Vice caché*, *Les Boys*, *Tactik* et dans le téléroman *Destinées*. Pendant plusieurs années, Micheline Bernard a également fait la mise en scène de la très populaire émission *Histoires de filles*, diffusée à TVA. Cette année, on a pu la voir dans la série *Ça décolle* présentée sur Canal V, et présentement, dans la série *Fatale station*, de Stéphane Bourguignon dans une réalisation de Rafaël Ouellet. Au théâtre, elle a joué dans plus d'une quarantaine de pièces au cours de sa carrière. Citons sa prestation dans *La cerisaie*, d'Anton Tchekhov (m.e.s de Serge Denoncourt, TNM, 1999) – qui lui a d'ailleurs valu le Masque de l'interprétation féminine dans un rôle de soutien, *Charlotte ma sœur* (auteur et m.e.s. Marie Laberge) chez Duceppe. Parmi les plus récentes, on y retrouve *Des promesses, des promesses*, de Douglas Maxwell (m.e.s. Denis Bernard) présentée à La petite licorne et *Une mort accidentelle*, de François Archambault (m.e.s. Maxime Denommée) à La licorne. Au grand écran, elle fait ses débuts dans *Les yeux rouges* d'Yves Simoneau. Elle enchaîne ensuite des rôles dans des productions telles que *C'est pas moi, je le jure !* de Philippe Falardeau, *À l'origine d'un cri* de Robin Aubert et *La mise à l'aveugle* de Simon Galiero pour lequel elle a été mise en nomination pour le Jutra catégorie Meilleure actrice. En 2016, elle faisait partie de la distribution de *King Dave*. Micheline s'est aussi mérité plusieurs autres prix et mentions, tels que le prix Gémeaux dans la catégorie Meilleure interprétation (série jeunesse) en 1999 et 2001, le prix Gémeaux dans la catégorie Les immortels de la télé pour son interprétation dans *Radio Enfer* en 2003. Elle remporte aussi un Gémeaux en 2005 dans la catégorie Meilleure interprétation, rôle de soutien féminin.

QU'EST-CE QU'OU
AU BON DIEU ?

Comédiens



VINCENT FAFARD

Depuis sa sortie du Conservatoire d'art dramatique de Montréal (2007), nous avons vu Vincent Fafard œuvrer activement dans le milieu théâtral et apparaître de plus en plus sur les écrans québécois. Il débute sa carrière professionnelle en interprétant le rôle-titre dans la pièce *Zorro* présentée à La Roulotte en 2007. Il retrouva par la suite le personnage durant une reprise, immense succès populaire qui durera plus de 4 ans. Il participe à plusieurs objets théâtraux dont *On achève bien les chevaux* (m.e.s. Marie-Josée Bastien), *les Zurbains 2008 et 2013* (m.e.s. Monique Gosselin), *L'illusion* (m.e.s. Anne Millaire), *Yukonstyle* (m.e.s. Martin Faucher), *L'intrus* (m.e.s. Michel Poirier), *Sacré famille* (m.e.s. Alain Zouvi), *Grease* (m.e.s. Andrew Shaver) et *La bonne âme de Se Chouan* (m.e.s. Lorraine Pintal). Mais c'est dans *L'Importance d'être Constant* au TNM. (m.e.s. Yves Desgagnés) que Vincent se fait remarquer. À la télévision, on l'a vu dans *Patrice Lemieux 24/7*, *Marche à l'ombre*, *Pitch.tv*, *Casino 2*, *le Temps des chenilles* et *Jean Béliveau*. Il reprend aussi son rôle de Sébastien dans la série *Barman*, sur Tou.tv. Au cinéma, il était de la distribution de *Mommy* de Xavier Dolan et de *Montréal la blanche* de Bachir Bensaddek. Outre sa carrière d'acteur, Vincent s'adonne au chant, à la scénarisation ainsi qu'à la réalisation. Il est d'ailleurs en développement d'une série télé et d'un court-métrage.



RÉMY GIRARD

Muni d'une feuille de route impressionnante, Rémy Girard a une carrière riche et foisonnante. Au théâtre, il a livré des interprétations marquantes de nombreux grands personnages. On l'a vu, entre autres, dans *Marius et Fanny*, *Le murmure du coquelicot*, *Le dindon*, *Ubu roi*, *L'ouvre-boîte*, *Les joyeuses commères de Windsor*, *Don Quichotte*, *Le malade imaginaire* et *En attendant Godot*. Cette année au TRV, il a également joué dans *La cantatrice chauve* et *La leçon*. À la télévision, il était des distributions de *30 vies*, *Ti-Mé Show*, *Délect.inc.*, *Emma*, *Bunker le cirque*, *La petite vie*, *Cher Olivier* et *Scoop*. Aussi, il a incarné l'inimitable papa Bougon dans la série culte *Les Bougon, c'est aussi ça la vie !*, et Stan, l'entraîneur et père spirituel dans *Les Boys I, II, III et VI*. De plus, Rémy Girard prouve qu'il maîtrise également la comédie en anglais, dans la série canadienne *InSecurity I et II* diffusée à CBC. Au cinéma, outre les films *Incendies* (D. Villeneuve), *Cabotins* (A. Desrochers), *De père en flic* (É. Gaudreault), *Les sept jours du Talion* (Podz), *Le grand départ* (C. Meunier), *Le piège américain* (C. Binamé), *Bluff* (M.-A. Lavoie et S.-O. Fecteau), *Maurice Richard* (C. Binamé), *Les invasions barbares*, *Le déclin de l'empire américain* (D. Arcand) et *Un homme et son péché* (C. Binamé), il a joué dans les films *Les Boys I, II, III* (L. Saia) et *IV* (G. Mihalka), *La Florida* (G. Mihalka) et *Dans le ventre du dragon* (Y. Simoneau). Et en 2016, on a pu le voir à l'écran dans la comédie satirique *Votez Bougon* (J.-F. Pouliot).

ON A FAIT

Comédiens



ARIEL IFERGAN

Ariel Ifergan débute sa carrière en 1999 en tant qu'interprète au théâtre. Il a joué depuis dans près d'une vingtaine de productions dont les plus récentes sont *L'Orangerie* (m.e.s. Claude Poissant) au TDP et au Trident, *Richard III* (m.e.s. Brigitte Haentjens) au TNM et au CNA, *Devinez-qui*, *Les dix petits nègres* (m.e.s. Michèle Deslauriers), *Le dernier jour d'un condamné* (m.e.s. Éric J. St-Jean). De 2007 à 2012, puis à nouveau en 2017, Ariel joue dans *Z comme Zadig*, une adaptation de *Zadig* de Voltaire coécrite avec la metteuse en scène Anne Millaire. Il incarne une quinzaine de personnages dans ce conte philosophique. À la télévision, on a pu le voir dans *Feu*, *Nouvelle adresse*, *Les jeunes loups*, *Bienvenue aux dames*, *Trauma*, *Watatatow* et *Virginie*, où il incarne le personnage de Mohamed de 2006 à 2010. Au grand écran, notons deux courts métrages : *Sur la ligne* de Frédéric Desager et *Next Floor* de Denis Villeneuve qui remporte la palme du meilleur court métrage à Cannes en 2008. Suite à ses expériences dans l'enseignement, il se laisse rapidement tenter par l'écriture et la mise en scène. En 2002, il écrit et met en scène *T'as aucune chance*, pièce qui sera présentée pendant six ans dans les écoles secondaires du Québec et récompensée par le Masque des enfants terribles. Depuis 2006, il est directeur artistique de la compagnie Pas de Panique. À partir de 2013, il s'associe dans le cadre d'une résidence avec le Centre Segal des arts de la scène pour y développer la programmation francophone. Ariel Ifergan signe la mise en scène de *L'Augmentation* de Georges Perec. Puis en 2016, il met en scène *Le Visiteur* de Éric-Emmanuel Schmitt. Ces deux productions feront l'objet de tournées avec le Conseil des arts de Montréal et dans plusieurs régions du Québec.



ALBERT KWAN

Albert Kwan est acteur et réalisateur. On a pu le voir au grand écran dans *The Mummy III : The Tomb Of The Dragon Emperor* de Rob Cohen dans lequel il incarnait Chu Wah et dans *10 1/2* de Daniel Grou (Podz) où il campait le rôle de M. Li. Il tient aussi des rôles dans plusieurs autres films tels que : *Source Code* de Duncan Jones, *Roche Papier Ciseaux* de Yan Lanouette Turgeon, *Arrival* de Denis Villeneuve, *Suzie* de Micheline Lanctôt, *Fakers* de Pierre Gill et tout prochainement il jouera le rôle de Q dans *Someone Else's Wedding* de Pat Kiely. À la télévision, il a incarné Kwan dans *Ces gars-là*, Dr Chen dans *O', M. Myata* dans *Comment devenir une légende* et Me Kwan dans *Providence*. Sans compter ses rôles dans *Un gars, une fille*, *19-2*, *Trauma*, *Taxi-22*, *Quantico*, *Being Human*, *Helix* et *Game On*. Il est également diplômé de l'Inis au programme télévision, profil réalisateur. Il a entre autres coréalisé la websérie *P.O.R.N.O.* (père ordinaire recherche nouvelles opportunités) diffusée sur Unis TV.



JONATHAN MICHAUD

Diplômé du Conservatoire d'art dramatique de Montréal, Jonathan Michaud a su dès sa sortie se démarquer sur scène. On a ainsi pu le voir dans *Monsieur Chasse!* (m.e.s. Denise Filiatrault), *Coco Chatel* (m.e.s. Michel Poirier), *Le prince des jouisseurs* (m.e.s. Normand Chouinard), *Le gars de Québec* (m.e.s. Michel Poirier), *Sacrée famille* (m.e.s. Michel Poirier), *Marie-Clothilde* (m.e.s. Gaétan Paré), *Oreste à travers le temps* (m.e.s. Luce Pelletier et Isabelle Leblanc) ainsi que dans *Gestion de la ressource humaine* (m.e.s. Frédéric Blanchette). Au petit écran, il a joué dans des séries telles que *Trauma V*, *Unité 9 II et III*, *Les Siouis-Bacon*, *Mémoires Vives*, *Toute la vérité*, *Les hauts et les bas de Sophie Paquin* et *Nos étés III*.

Comédiens



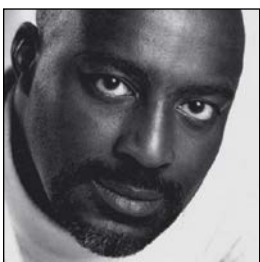
MARILOU MORIN

Diplômée du Collège Lionel-Groulx en interprétation théâtrale, Marilou débute sa carrière dans le rôle de Katie Selden, dans la comédie musicale *Chantons sous la pluie*. Elle marque aussi le public jeunesse en incarnant Justine Pelland, au petit écran, dans *L'appart du 5^e* à Vrak.tv. En plus d'œuvrer dans le domaine de la voix, Marilou est également du quatuor d'animateurs à la barre de la quotidienne *Cochon dingue*, diffusée à Télé-Québec. Récemment, elle nous a livré son interprétation de Rizzo dans *Grease*. On pourra aussi la voir sous peu au cinéma dans le film *La Bolduc*.



IANNICKO N'DOUA

Dès sa sortie du Collège Lionel-Groulx, Iannicko N'Doua cumule autant les expériences au cinéma, à la télévision qu'au théâtre. Il s'est illustré sur les planches en jouant dans *Caligula [Remix]*, *Chante avec moi*, *L'Opéra de Quat'sous*, *Dom Juan uncensored* et plus dernièrement, *Fredy*. À la télévision, il a entre autres joué dans les séries télévisées *30 vies*, *Les Boys 4*, *Mauvais Karma 3*, *Kaboum*, *Unité 9*, *L'Auberge du chien noir*, *Mémoires vives* et *District 31*. Il est aussi présentement dans *Les Simone* ainsi que dans la série pour adolescents *Jérémie*. Au cinéma, il était des films *Le Nèg'*, *Starbuck*, *Là où Attila passe* et *King Dave*. On le verra prochainement dans les films *Hochelaga*, *terre des âmes* de François Girard et *Et au pire, on se mariera* de Léa Pool.



WIDEMIR NORMIL

Widemir Normil acquiert sa formation d'acteur auprès de plusieurs professeurs à la fin des années 80 et entreprend une carrière théâtrale, en 1990, dans *Le réverbère* de Pigeons International, sous la direction de Paula de Vasconcelos. Depuis, il travaille sur de nombreuses scènes et avec plusieurs metteurs en scène, Martin Faucher (*Richard III*), Guillermo de Andrea (*Ruy Blas*), Lorraine Pintal (*Vol au-dessus d'un nid de coucou*), Monique Duceppe (*L'expulsion de Lily Barton* et *Une question d'honneur*), Claude Maher (*Des hommes d'honneur* et *Bluff*), Alice Ronfard (*Electre*, *Electra* et *Quai Ouest*), Claude Poissant (*Le traitement*), Jean Asselin (*Titus Andronicus*) et, tout récemment, Hélène Ducharme (*Baobab*). Au cinéma, on l'a entre autres vu dans *L'âge de braise*, *15 moments*, *Le tunnel* et *Le grand départ*. À la télévision, il a été chroniqueur dans les émissions *C'est dans l'air* et *Des kivis et des hommes* et a joué dans *Vice caché*, *Les Bougon*, *c'est aussi ça la vie !*, *L'Auberge du chien noir*, *Mon meilleur ennemi*, *30 Vies*, *Le clan*, *L'imposteur* et tout dernièrement dans *District 31*.



MYRIAM POIRIER

Diplômée de l'option théâtre du Collège Lionel-Groulx, Myriam Poirier a joué dans plus d'une trentaine de productions théâtrales. On l'a vue notamment dans *Les Conjointes*, *Piaf* (Théâtre de Rougemont), *Peau d'ours* (Petit Théâtre du Nord), *La boutique au coin de la rue* (Théâtre du Rideau Vert), *Les Fridolinades*, *L'Honnête Fille*, *Les trois mousquetaires*, *Lorenzaccio* (Théâtre Denise-Pelletier) et *Le Libertin* (Théâtre Saint-Denis). À la télévision, Myriam a fait partie de l'équipe de comédiens maison de l'émission *Dieu merci !*. Elle a également tenu le rôle de Sophie dans le téléroman *Rue l'Espérance*. Au cinéma, on a pu la voir dans *L'odyssée d'Alice Tremblay*.



MARIE-EVE SOULARD LA FERRIÈRE

Marie-Ève Soulard La Ferrière est diplômée de l'École de théâtre du Cégep de Saint-Hyacinthe. Sur les planches, on a pu la voir notamment dans *Florence* et *La chasse-galerie* au Théâtre Denise-Pelletier, ainsi que dans la tournée de la pièce *Un mariage pas comme les autres*, produite par le Théâtre de Rougemont. Dès sa sortie de l'école, elle a joué des centaines de représentations pour différentes productions destinées au théâtre jeunesse. Au petit écran, on a pu la voir dans *Minuit, le soir*, *Vice caché*, *Les Invincibles*, *Les Sœurs Elliot* et *La galère*. Au cinéma, elle a participé au long métrage *Le mirage*, réalisé par Ricardo Trogi.





ENCORE

SPECTACLE | MANAGEMENT | TÉLÉVISION | DISTRIBUTION





TOURNÉE EN
2017
AU QUÉBEC

QU'EST-CE QU'ON A FAIT AU BON DIEU ?

BROSSARD 7, 8, 14 ET 15 JUILLET
LAVAL 8 AU 19 AOÛT
SAINT-JEAN-SUR-RICHELIEU 15 SEPTEMBRE
TERREBONNE 23 SEPTEMBRE
VALLEYFIELD 30 SEPTEMBRE
LASALLE 6 OCTOBRE
GRANBY 7 OCTOBRE
SAINT-JÉRÔME 13 OCTOBRE
SAINTE-THÉRÈSE 14 OCTOBRE
L'ASSOMPTION 17 OCTOBRE
SAINT-HYACINTHE 21 OCTOBRE
CHICOUTIMI 28 OCTOBRE
QUÉBEC 29 ET 30 OCTOBRE

SAINT-EUSTACHE 2 NOVEMBRE
SAINTE-MARIE DE BEAUCE 3 NOVEMBRE
DRUMMONDVILLE 4 NOVEMBRE
GATINEAU 8 ET 9 NOVEMBRE
TROIS-RIVIÈRES 11 NOVEMBRE
THETFORD MINES 17 NOVEMBRE
VICTORAVILLE 18 NOVEMBRE
SHERBROOKE 22 NOVEMBRE
JOLIETTE 25 NOVEMBRE
ROUYN-NORANDA 30 NOVEMBRE
VAL D'OR 1^{er} DÉCEMBRE
AMOS 2 DÉCEMBRE

AVANT OU APRÈS, ON A UNE PLACE POUR VOUS !

15% DE RABAIS SUR TABLE D'HÔTE* (alcool non inclus)
Excluant l'offre de la Table d'hôte pour 2



Réservez vos places! 514 844-9521
4462, rue St-Denis, MONTRÉAL
(Angle Mont-Royal)

*Sur présentation de votre billet de Théâtre du Rideau Vert le soir d'une représentation. Détails en rôtisserie. © Les Rôtisseries St-Hubert Ltée

Gérez le risque.

Vos affaires sont exigeantes, complexes et diversifiées. Pour faire les meilleurs choix, vous avez besoin des meilleurs conseils. Rapidement. Notre équipe d'experts peut vous guider dans vos opérations, des plus simples aux plus ambitieuses.

Fasken Martineau,
partenaire de vos décisions d'affaires.

FASKEN MARTINEAU
www.fasken.com

VANCOUVER CALGARY TORONTO OTTAWA MONTRÉAL QUÉBEC LONDRES PARIS JOHANNESBURG

15% DE RABAIS
Présentez votre coupon et obtenez 15% de rabais sur la nourriture en restaurant.

RESTAURANT BIENVENUE EN INDE
WELCOME TO INDIA

Fine cuisine Indienne
www.bienvenueeeninde.ca

404 Gilford (coin St-Denis) Montreal

LIVRAISON GRATUITE
514 842-7878

Lundi au Samedi
11:30 - 2:30pm
5:00 - 11:00pm
Dimanche:
5:00 - 11:00pm
License complète

JEU
REVUE DE THÉÂTRE 162

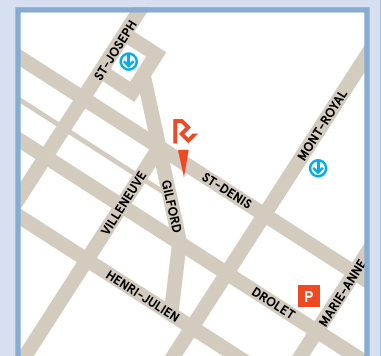
Abonnez-vous!
revuejeu.org

Dossier
RÉPERTOIRE QUÉBÉCOIS?
Sarah Berthiaume
Jean-Denis Beaudoin
Édith Patenaude
Guillaume Corbeil

OÙ STATIONNER À PROXIMITÉ DU THÉÂTRE ?

P Au coin des rues Drolet et Marie-Anne, à l'arrière de la librairie Renaud-Bray, sur présentation de votre billet de spectacle (9\$, accessible 3 heures avant la représentation)

Notez que le stationnement situé au Conservatoire d'art dramatique n'est plus disponible.





ÉCOUVRIR LA CULTURE

POUR LE TEXTE
ET LE CONTEXTE

LE DEVOIR

SOUTENIR LE THÉÂTRE DU RIDEAU VERT

Le Théâtre du Rideau Vert (TRV) a pour mandat de produire, de présenter et de faire tourner du théâtre qui s'adresse à un large public. Pour continuer de proposer, année après année, une programmation de qualité et assurer le maintien de ses actifs, le TRV a besoin de diversifier ses revenus en tenant une vaste campagne annuelle de collecte de fonds.

3 FAÇONS D'AIDER LE TRV

UN FAUTEUIL À VOTRE NOM

Inscrivez-vous dans l'histoire du TRV en gravant votre nom, ou celui d'un être cher (ou les deux!), sur une plaque de reconnaissance à même un fauteuil de sa salle.

LE FONDS À LA CRÉATION

En soutenant le nouveau fonds à la création du TRV, vous contribuez directement à un aspect fondamental de sa mission et permettez d'enrichir les programmations des années à venir.

UN HOMMAGE AU MONDE DE NANA

Le TRV présente dans son foyer une installation murale inspirée de la scénographie de la pièce *Le paradis à la fin de vos jours*. Vous pouvez associer votre nom à celui des illustres personnages ou interprètes de l'univers de Michel Tremblay.

Un reçu pour fins fiscales pour l'intégralité de votre don sera émis.

Informations

rideauvert.qc.ca, rubrique Appuyer le Théâtre
dons@rideauvert.qc.ca • 514 845-0267 p. 2211

Programmation
officielle



Québec

Montréal

Théâtre
du Rideau
Vert



UN TEXTE DE
EMMANUEL REICHENBACH



MISE EN SCÈNE
CHARLES DAUPHINAIS



MOLIÈRE SHAKESPEARE ET MOI

AVEC ANNE-ÉLISABETH BOSSÉ, CHLOÉ BARSHEE, SIMON BEAULÉ-BULMAN, CARL BÉCHARD, ISABELLE DRAINVILLE,
ROGER LA RUE, MATHIEU QUESNEL, PHILIPPE ROBERT, RENÉ ROUSSEAU

DU 4 AU 22 JUILLET 2017

Le Théâtre du Rideau Vert remercie ses partenaires

GRAND
PARTENAIRE

QUÉBECOR



Conseil des arts
et des lettres du Québec
Québec



Montréal



FONDATRICES

Yvette Brind'Amour / Mercedes Palomino

ÉQUIPE

DIRECTION

Denise Filiatrault, Directrice artistique

Céline Marcotte, Directrice générale

ADMINISTRATION

Sophie Vignitchouk, Adjointe à la direction

Danielle Gagnon, Commis de bureau

COMMUNICATIONS

Sophie Vignitchouk, Responsable des communications

Francis Tremblay, Attaché de presse et adjoint aux communications

CAMPAGNE DE FINANCEMENT

Marc Drouin, Responsable des commandites et des dons

COMPTABILITÉ

Guylaine Trottier, Directrice des finances

Marilyne Rouillier-Dodier, Commis-comptable

PRODUCTION

Guy Côté, Directeur de production

Guy-Alexandre Morand, Directeur technique

SERVICES AU PUBLIC

Dominique Durand, Responsable des relations avec les publics

Gabrielle Numeir-Gagnon, Gérante de salle

Marcel Girard et **Miguel Doucet**, Superviseurs de l'accueil

Normand Petit, Concierge

CONSEILLER

Gabriel Groulx, c.a., Vérificateur, Associé de Raymond Chabot Grant Thornton

CONSEIL D'ADMINISTRATION

PRÉSIDENTE D'HONNEUR

Antonine Maillet, Écrivain

PRÉSIDENTE **Sylvie Cordeau**, Vice-présidente Philanthropie et commandites, Québecor inc.

TRÉSORIÈRE **Johanne Brunet**, CPA-CGA, MBA, Ph.D, Professeure titulaire, HEC Montréal

SECRÉTAIRE **Daniel Picotte**, Avocat, Fasken Martineau, S.E.N.C.R.L., s.r.l.

ADMINISTRATEURS / ADMINISTRATRICES

Lise P. Bergevin, Directrice générale, Leméac éditeur

Pierre Bernard, Conseiller artistique

Jacques Dorion, Président, Media Intelligence

Richard Dorval, Conseiller en placements, Retraite Alto, Raymond James Ltée, Services financiers indépendants

Denise Filiatrault, Directrice artistique, Théâtre du Rideau Vert

Guy Fournier, Auteur

Chantal Lalonde, Directeur, Placements Péladeau

Céline Marcotte, Directrice générale, Théâtre du Rideau Vert

Benoît McGinnis, Comédien

Yanic Zizian, CA, Directeur principal – Audit, KPMG, S.E.N.C.R.L., s.r.l.

ÉQUIPE ENCORE SPECTACLE

Producteurs **Vincent Gagné**, **François Rozon** et **Nicolas Gougoux**

Directrice des opérations **Catherine Desgagnés**

Agent de spectacles **Patrick Leduc**

Directrice générale **Dominique Simard**

Directeur des finances **Patrick Gérard**

Comptables **Diane Nault** et **Marc Paré**

Chargé de projet multimédia **Patrick Laperrière**

CRÉDITS PHOTOS

PAGES 1, 3 (Denise Filiatrault), 4, 5 et 15 © **Jean-François Bérubé** PAGE 3 © **TVA Publications** (François Rozon) PAGES 6 **Archives personnelles** (Philippe de Chauveron et Guy Laurent) PAGE 7 © **Marc-Antoine Zoueki** (Emmanuel Reichenbach) PAGES 8, 9, 10, 11 © **Karine Lévesque** (Marie-Evelyne Baribeau) © **Julie Perreault** (Micheline Bernard) © **Godefroy Mosry** (Vincent Fafard) © **André Cornellier** (Rémy Girard) © **Alexandre Frenette** (Ariel Ifergan) © **Junior Boucher** (Albert Kwan) © **Maude Chauvin** (Jonathan Michaud) © **Andréanne Gauthier** (Marilou Morin) © **Dominique Lachance** (Iannicko N'Doua) © **Céline Lalonde** (Widimir Normil) © **Bernard Préfontaine** (Myriam Poirier) © **Véro Boncompagni** (Marie-Ève Soulard – La Ferrière) PAGES 12 et 13 © **François Laplante Delagrave** PAGE 20 **Julien Faugère** (visuels des pièces)

Ce programme est produit en 5 000 exemplaires par le Théâtre du Rideau Vert à l'intention de ses abonnés et spectateurs.

RÉDACTION, COORDINATION ET CORRECTION

Francis Tremblay et **Sophie Vignitchouk**

PUBLICITÉ **Francis Tremblay** 514 845-0267

Dépôt légal : Bibliothèque nationale du Québec, deuxième trimestre, 2017

Faites-nous part de vos commentaires en écrivant à l'adresse
info@rideauvert.qc.ca

rideauvert.qc.ca

Suivez-nous!

[rideauvert](https://www.facebook.com/rideauvert)

[@rideauvert](https://twitter.com/rideauvert)

[@rideauvertofficiel](https://www.instagram.com/rideauvertofficiel)

Théâtre
du Rideau
Vert



4664, rue Saint-Denis, Montréal
 Laurier / Mont-Royal



LA MORT D'UN COMMIS VOYAGEUR

Une pièce de **Arthur Miller** | Traduction et mise en scène **Serge Denoncourt**
Avec entre autres **Marc Messier, Mikhaïl Ahojja, Éric Bruneau, Louise Turcot**



2017 REVUE ET CORRIGÉE

Script-édition **Nicolas Lemay** | Mise en scène **René Simard**
Avec **Suzanne Champagne, Martin Héroux, Benoit Paquette, Julie Ringuette, Marc St-Martin**



L'HOMME ÉLÉPHANT

Une pièce de **Bernard Pomerance** | Traduction et mise en scène **Jean Leclerc**
Avec **Benoît McGinnis, Annick Bergeron, David Boutin, Sylvie Drapeau, Chantal Dumoulin, Germain Houde, Roger La Rue, Hubert Proulx**



IMPROMPTU

Scénario de **Sarah Kernochan** | Adaptation de **Marie-Josée Bastien**
Mise en scène **Stéphan Allard**
Avec **Myriam LeBlanc, Maxim Gaudette, Émilie Bibeau, Luc Bourgeois, Pierre-François Legendre, Mathieu Lorain Dignard, David Savard, Sonia Vachon**



TRAHISON

Une pièce de **Harold Pinter** | Traduction de **Maryse Warda**
Mise en scène **Frédéric Blanchette**
Avec **Julie Le Breton, François Létourneau, Steve Laplante**

SAISON 17_18 ABONNEZ-VOUS!

rideauvert.qc.ca | Billetterie 514 845-0267



rideauvert



@rideauvert



@rideauvertofficiel